

## HƯỚNG DẪN SỬ DỤNG MÁY SẤY BWD89H2DA

**Bước 1:** Cho quần áo vào trong máy sấy. Đóng cửa.

Tham khảo trọng lượng quần áo sấy (mỗi loại)

| Chương trình | T.Lượng (Max)   | Áp dụng/Đặc tính |  |
|--------------|---|------------------|--|
|              |   |                  | 8 kg   |
| Cotton       | Đối với cotton và cotton nhuộm màu hoặc vải lạnh      |                  |  |
|              | Thêm  | 8kg              | Sấy mảnh cotton quần áo. Mức sấy: thêm   |
|              | Chuẩn   |                  | Sấy mảnh cotton quần áo. Mức sấy: bình thường  |
|              | Ủi/là   |                  | Sấy mảnh cotton quần áo. Mức sấy: để ủi/là   |
| Nhẹ          | Nhẹ   | 1kg              | Sấy quần áo mỏng phù hợp giặt sấy bằng tay ở nhiệt độ thấp hơn   |
| Tổng hợp     | Đối với vải giặt không ủi/ là, sợi tổng hợp và cotton |                  |  |
|              | Thêm  | 3.5kg            | Sấy vải tổng hợp dày, nhiều lớp. Mức sấy: thêm   |
|              | Chuẩn   |                  | Sấy vải tổng hợp mỏng, không ủi, vd: somi thường, vải bàn, quần áo trẻ em, vớ/ tất.                          |
| Ủi/là        | Sấy vải tổng hợp mỏng, có thể ủi, vd: đồ đan, somi    |                  |  |
| Len          | Len   | 1kg              | Đồ len mượt và mới (Không thể áp dụng sấy đồ len), khi chu kỳ kết thúc, lấy đồ ran gay, để khô tự nhiên.     |
| Đặc biệt     | Jean  | 5kg              | Sấy Jean được vắt tốc độ cao trong máy giặt  |
|              | Tổng hợp  | 3.5kg            | Nếu không xác định chất liệu vải, chọn tổng hợp  |
|              | Thể thao  | 3kg              | Sấy đồ thể thao, vải mỏng, polyester, không ủi   |
|              | Sơ mi   | 1kg              | Quần áo thường như sơ mi, áo khoác có cơ chế chống nhăn, ít ủi. đặt đồ nói ra trong máy, khi khô, treo phơi. |
| My cycle     | My cycle  | -                | Xác nhận và lưu chương trình ưa thích  |
| Thời gian    | Ấm  | -                | Làm ấm quần áo từ 10-120' Max. (mỗi bước 10')  |
|              | Lạnh  | -                | Làm lạnh quần áo không cần thổi khí nóng từ 10-30' Max (Mỗi bước 10')  |
|              | Làm mới   | 1kg              | Làm mới quần áo giữ trong môi trường kín lâu ngày từ 20-150' Max (Mỗi bước 10')                              |

**Bước 2:** Bấm nút nguồn On/Off để bật/tắt máy

**Bước 3:** Chọn chương trình theo mong muốn

**Bước 4:** Nếu sử dụng thêm các chức năng phụ khác như: “Delay” (Hoãn), “Time” (Thời gian), “Intensity” (Cường độ), “Anti-Crease” (Chống nhăn) hoặc “Signal” (Tín hiệu) với các lựa chọn phụ sử dụng như sau:

#### • DELAY (HẸN GIỜ TRỄ)

1. Chọn chương trình mong muốn.
2. Nhấn nút “Delay”
3. Tiếp tục nhấn nút “Delay” để chọn thời gian hẹn giờ sấy trễ
4. Nhấn nút “Start/Pause”, máy sấy bắt đầu hoạt động.  
Tiến trình sấy sẽ tự động hoàn thiện khi thời gian trễ hết.
5. Nếu nhấn nút “Start/Pause” lần nữa, chức năng hẹn giờ sẽ dừng.
6. Nếu muốn hủy chức năng “Delay”, nhấn nút “On/Off”

#### • Chức năng “Time” (Thời gian)

Khi chương trình “TIMER” được chọn, Nút “Time” (Thời gian) có thể được sử dụng để điều chỉnh thời gian sấy theo bước 10 phút.

#### • Chức năng “Intensity” (Cường độ)

Sử dụng để điều chỉnh độ khô.

Có 4 mức độ: Thời gian sấy sẽ tăng 3 phút cho mỗi mức độ.

1. Chọn chương trình mong muốn.
2. Nhấn nút “Intensity” nhiều lần để chọn thời gian sấy.
3. Ngoại trừ “Cotton Iron” (Ủi cotton), “Delicate” (Sấy nhẹ), “Synthetic Iron” (Ủi đồ tổng hợp), “Wool” (Len), “Time” (Thời gian), tất cả các chương trình khác có thể cài đặt chức năng “Intensity”.

#### • Chức năng “Lamp” (Đèn)

Đèn bên trong lồng sấy sẽ sáng khoảng 3 phút khi nhấn nút hoặc 1 phút khi cửa mở.

#### • Chức năng “Signal” (Tín hiệu)

Cài đặt tiếng chuông bật hoặc tắt. Ở tình trạng chung, tiếng chuông tắt. Nhấn nếu cần thiết.

#### • Chức năng “Anti-crease” (Chống nhăn)

Ở cuối chu kỳ sấy, thời gian pha chống nhăn là 30 phút (mặc định) hoặc 120 phút (được chọn).

Chức năng này giúp quần áo giảm nhăn. Quần áo có thể lấy ra dễ dàng trong pha chống nhăn.

1. Chọn chương trình mong muốn ngoại trừ “Cool” (Lạnh), “Wool” (Len) và “Refresh” (Làm mới), tất cả các chương trình khác đều có chức năng này.
2. Nhấn nút “Anti-crease”



**Bước 5:** Bấm nút “Start/ Pause” để khởi động chương trình đã chọn.

#### • Hướng dẫn chức năng “Child Lock” (Khóa an toàn trẻ)

1. Khi máy đang trong tình trạng hoạt động, nhấn nút “Anti-crease” và “Signal” cùng lúc hơn 3 giây để khởi động chức năng khóa an toàn trẻ. Để mở khóa, thao tác lại một lần nữa.

**Lưu ý:** Vải dày hoặc nhiều lớp, vd: vải giường, jean, áo khoác..., không dễ sấy. Nên chọn chương trình “Cotton Extra”.

- Với vật liệu không bình thường, quần áo dày và nhiều lớp, không dễ sấy, nên chọn chương trình có thời gian sấy phù hợp để sấy khô một số bộ phận quần áo vẫn ẩm sau khi chương trình kết thúc.

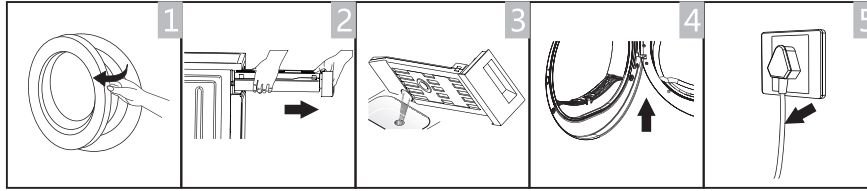
| SỰ CỐ  | GIẢI PHÁP   |
|--|---|
| • Màn hình không lên   | <ul style="list-style-type: none"><li>• Kiểm tra nguồn điện có hoạt động.</li><li>• Kiểm tra phích đã gắn chưa.</li><li>• Kiểm tra chương trình được chọn</li><li>• Nhấn nút “On/Off”</li></ul>   |
| •  sáng lên | <ul style="list-style-type: none"><li>• Vệ sinh các hộp đựng</li><li>• Nếu đèn vẫn còn sáng, còn dịch vụ</li></ul>  |
| •  sáng lên | <ul style="list-style-type: none"><li>• Vệ sinh bộ trao đổi nhiệt</li><li>• Vệ sinh bộ lọc xơ vải</li></ul>   |
| • Máy sấy không khởi động  | <ul style="list-style-type: none"><li>• Kiểm tra cửa có được đóng</li><li>• Kiểm tra chương trình cài đặt</li><li>• Kiểm tra đã chọn nút khởi động</li></ul>  |
| • Mức độ khô không đạt tới hoặc thời gian sấy quá lâu  | <ul style="list-style-type: none"><li>• Vệ sinh bộ lọc và bộ trao đổi nhiệt</li><li>• Vệ sinh các hộp đựng</li><li>• Kiểm tra ống xả</li><li>• Nơi lắp đặt máy sấy quá hẹp</li><li>• Vệ sinh cảm biến độ ẩm</li><li>• Giữ cho ống dẫn khí vào sạch</li><li>• Sử dụng chương trình cường độ sấy cao hơn hoặc chương trình thời gian.</li></ul> |

## XỬ LÝ SỰ CỐ

| Hiển thị | Nguyên nhân         | Giải pháp                                |
|----------|---------------------|--|
| "E 32"   | Lỗi cảm biến bị bẩn | Liên lạc dịch vụ nếu vấn đề vẫn tồn tại. |
| "E 33"   | Lỗi cảm biến nhiệt  |  |

### Sau khi sấy

Tiếng bip kêu hoặc "0:00" hiển thị trên màn hình.



Mở cửa và lấy  
đồ ra

Kéo ngăn đựng

Đổ nước trong  
ngăn đựng đi

Vệ sinh bộ lọc

Ngắt điện