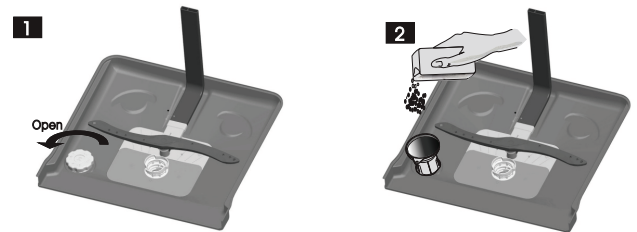


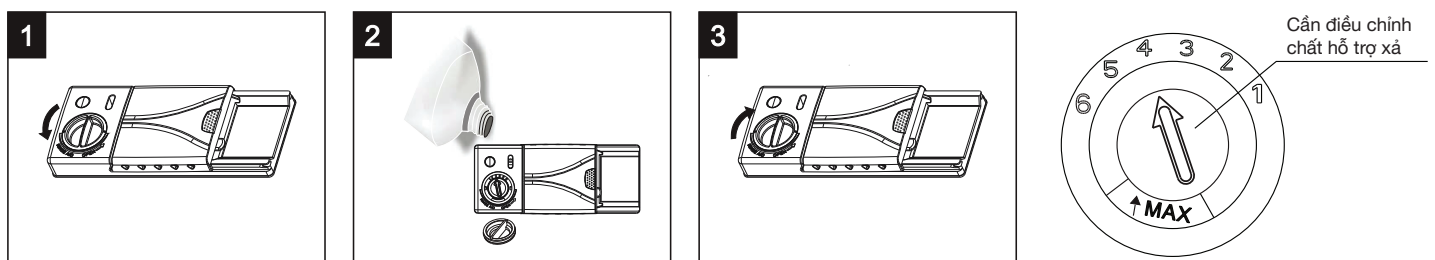
HƯỚNG DẪN SỬ DỤNG MÁY RỬA BÁT DWF137DS

Trước khi sử dụng khách hàng cần chuẩn bị những dụng cụ sau:
Muối – nước bóng – viên rửa bát (Có thể mua tại Brandt)

1. Muối chuyên dụng cho máy rửa bát: đổ đầy muối vào bình chứa muối nằm dưới khay rửa dưới bằng phẳng. Sau đó vặn chặt nắp lại. Muối được sử dụng cho nhiều lần, khi có tín hiệu cảnh báo trên bảng điều khiển, cần tiếp tục đổ thêm.

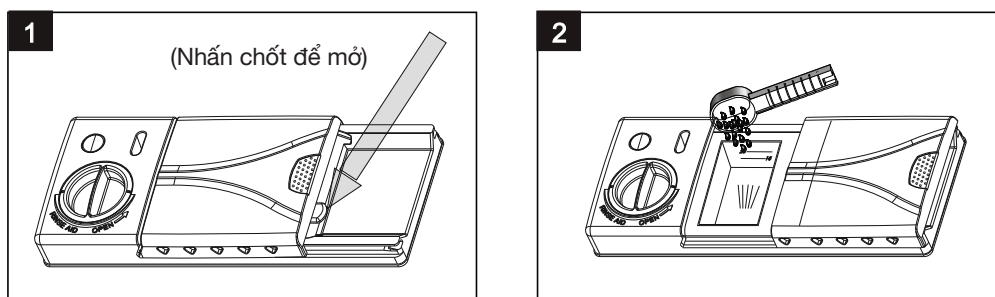


2. Đổ đầy nước bóng vào khoang chứa nước bóng nằm ở mặt sau của cánh tủ máy rửa bát. Nước bóng được sử dụng cho nhiều lần, khi có tín hiệu cảnh báo trên bảng điều khiển, cần tiếp tục đổ thêm.



Khách hàng có thể để theo giá trị mặc định của máy ở mức 4 dành cho khoang chứa nước bóng.

3. Trước mỗi lần rửa bát đĩa, bạn cần thả viên rửa bát hoặc bột rửa bát vào ngăn chứa nằm ở mặt sau của cánh tủ máy rửa bát.







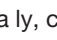

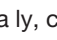

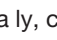


4. Loại bỏ các phần ăn thừa trên bát đĩa còn sót lại và bắt đầu xếp vật dụng vào rổ.
Rổ trên ưu tiên xếp: bát con, đĩa nhỏ, ly, cốc. Rổ dưới ưu tiên xếp: đĩa to, xoang nồi, chảo. Đũa, thìa, dao, đĩa sẽ xếp vào giỏ đựng ở rổ dưới.

5. Đóng cánh tủ và bắt đầu thiết lập chương trình.

Bước 1: Bật nguồn (1)

Bước 2: Chọn chương trình (2) phù hợp: Bấm liên tục để chọn chương trình mong muốn.

Chương trình rửa	Nội dung
	Chương trình rửa chuyên sâu dành cho số lượng bát, đĩa, nồi nhiều và bẩn.
Eco	Chương trình rửa giúp tiết kiệm điện năng, dành cho lượng bát đĩa bẩn vừa.
	Chương trình rửa ly, cốc.
90 min	Chương trình rửa 90 phút dành cho số lượng bát đĩa ít và ít dầu mỡ.
	Rửa nhanh 30 phút, dành cho bát đĩa mới mua hoặc ít bẩn. Chương trình này không bao gồm sấy.
	Chương trình tự vệ sinh. Dành cho việc vệ sinh khoang máy sau 1 thời gian sử dụng.
	Nếu cần sấy thêm, bấm nút (5) dành cho chương trình  , ECO,  , 90min sau khi chọn chương trình rửa.
1/2	Chương trình rửa nửa tải dành cho lượng bát đĩa số ít. Lượng nước cho 1 chu trình rửa sẽ được rút bớt. Chọn rửa 1 khoang rổ trên hoặc rổ dưới. Rửa nửa tải chỉ áp dụng cho chương trình rửa  , ECO,  , 90min. Bấm nút khởi động (1), chọn chương trình  hoặc ECO hoặc  hoặc 90min, bấm chọn 1/2.

Bước 3: Bấm nút khởi động (7) để máy bắt đầu hoạt động.

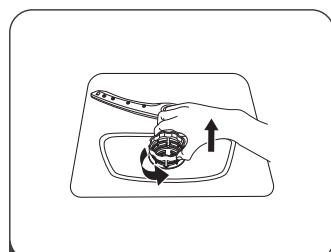
Bước 4: Muốn chọn chương trình rửa trễ. Ví dụ ăn cơm xong lúc 8h nhưng người dùng muốn máy chạy vào lúc 11h. Bấm chọn các chương trình theo bước 1 và bước 2, chọn nút đồng hồ (3) để chọn thời gian rửa trễ. Bấm nút khởi động (7) để máy bắt đầu hoạt động.

- Khóa an toàn: Khóa trong trường hợp máy đang hoạt động. Giữ tay cùng lúc nút 1/2 (4) và nút sấy thêm (5), biểu tượng khóa sẽ hiển thị trên màn hình. Để mở khóa, thao tác lại 1 lần nữa để mở khóa.

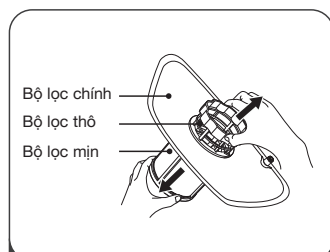
BẢO QUẢN BÊN TRONG

Hệ thống lọc

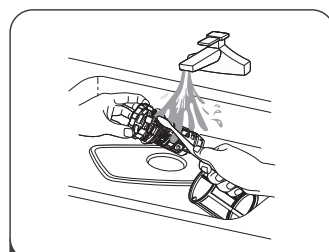
Hệ thống lọc ở đáy máy rửa bát giữ lại những mảnh vụn từ chu kỳ rửa. Những mảnh vụn này có thể làm bộ lọc bị nghẽn. Kiểm tra tình trạng bộ lọc thường xuyên và vệ sinh khi cần thiết dưới vòi nước chảy. Thực hiện các bước sau để vệ sinh bộ lọc trong khoang giặt.



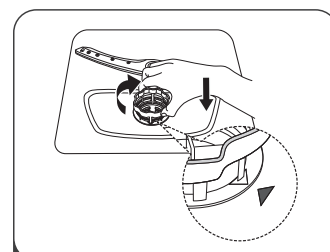
1 Giữ bộ lọc thô và xoay ngược chiều kim đồng hồ bộ lọc. Nhấc bộ lọc lên trên ra khỏi thiết bị.



2 Bộ lọc mịn có thể kéo ra khỏi đáy lắp đặt thiết bị. Bộ lọc thô có thể tháo ra từ bộ lọc chính bằng cách vận nhẹ nhàng phần đầu phía trên và kéo ra.



3 Miếng thực phẩm thừa lớn có thể được vệ sinh bằng cách xả dưới dòng nước chảy. Để sạch kỹ, dùng bàn chải mềm vệ sinh.



4 Lắp lại bộ lọc theo trình tự ngược lại của tháo ra, lắp lại ống lồng bộ lọc và xoay theo chiều kim đồng hồ để khóa theo mũi tên.

HƯỚNG DẪN NHẬN BIẾT MÃ LỖI

Mã lỗi	Sự cố	Nguyên nhân có thể
E1	Thời gian nước vào lâu	Vòi chưa được mở hoặc nước vào bị nghẹt, hoặc áp lực nước yếu.
E3	Không đạt nhiệt độ mong muốn	Sự cố bộ phận làm nóng
E	Tràn	Vài bộ phận của máy rò rỉ

⚠ LƯU Ý

- Nếu xảy ra tràn, tắt nguồn nước chính trước khi gọi dịch vụ.
- Nếu có nước ở bề đáy vì nước tràn hoặc rò rỉ nhỏ, nước phải được thoát ra trước khi khởi động lại máy rửa chén