



HỆ THỐNG THÔNG BÁO KHẨN CẤP DÒNG VM-3000



Cấu hình “Tất cả trong một” đáp ứng tiêu chuẩn EN54
Hệ thống âm thanh di tản khẩn cấp với chức năng
âm thanh PA, thông báo và BGM



ĐẶC ĐIỂM HỆ THỐNG

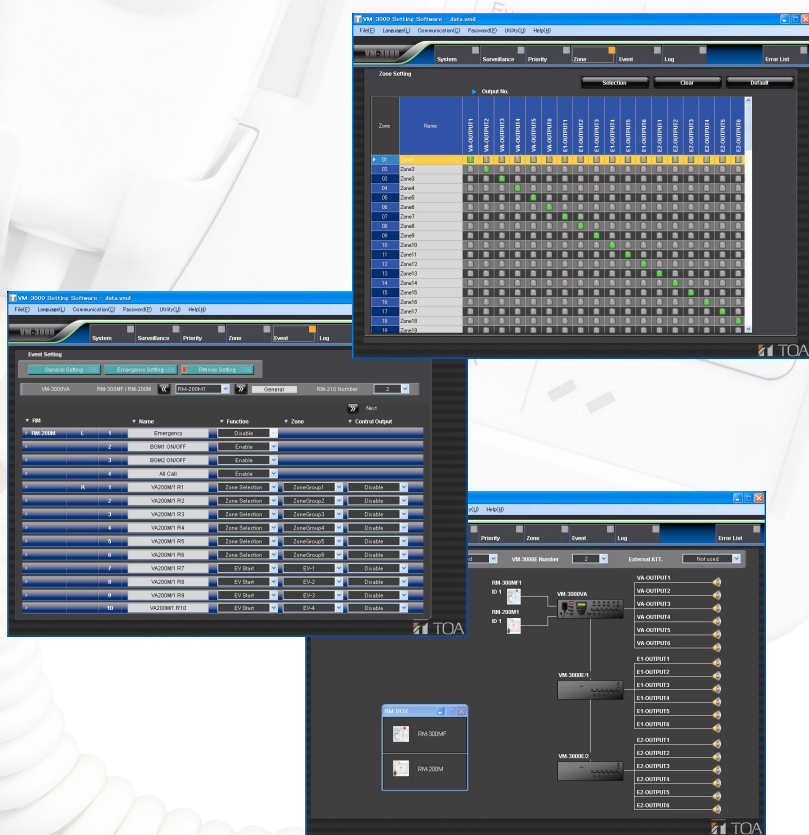
- Tối đa 13 ngõ vào mức MIC/LINE
(VM-3240VA/3360VA: 4 ngõ vào mức MIC/LINE,
VM-3240E/3360E: 9 ngõ vào cục bộ)
- 2 ngõ vào cho BGM
- Hỗ trợ tới 04 bộ Micro báo cháy/Micro chọn vùng từ xa (tối đa 02 Micro báo cháy)
- Tối đa 60 ngõ ra loa (6 ngõ ra/ tầng âm)
- Có thể cài đặt cho từng vùng riêng biệt
- Xử lý âm thanh và điều khiển bằng phương pháp số
 - Bộ trộn kỹ thuật số(DSP)
 - Bản tin âm thanh lưu sẵn chất lượng cao
- Cấu hình trực quan
 - Cài đặt vùng loa, chế độ ưu tiên, phát hiện lỗi được cài đặt hoàn toàn bằng phần mềm chuyên dụng trên PC
 - Màn LCD hiển thị trạng, thái và cấu hình của hệ thống.

Chức năng khẩn cấp

- Luôn giám sát đường dây loa mà không ngắt nhạc nền hoặc thông báo
- Hiện thị và thông báo toàn bộ lỗi.
- Kiểm tra truy cập hệ thống qua mạng LAN
- Có sẵn Micro báo cháy trước mặt.
- Có sẵn bản tin cảnh báo lưu trữ trong thiết bị
- 2 cách thông báo bản tin cảnh báo (cảnh báo và đi tản)

Chức năng thông báo

- Có 2 cổng kết nối với Micro chọn vùng từ xa
- Thông báo theo : Toàn vùng, theo nhóm, theo từng vùng
- Có thể chạy chế độ 2 kênh khi sử dụng tăng âm ngoài (Paging/BGM)



VenaS

Integrated Voice Evacuation System
VM-3000 series

TOA, với kinh nghiệm trong 50 năm phát triển các hệ thống thông báo khẩn cấp rộng khắp toàn cầu, hiện nay đã xây hệ thống tích hợp đầy đủ các chức năng cho hệ thống khẩn cấp và hệ thống thông báo chung. Hệ thống VM-3000 của TOA đáp ứng tiêu chuẩn EN 54 về hệ thống âm thanh thông báo khẩn cấp và hệ thống âm thanh theo địa chỉ, được phát triển như là một phần của hệ thống âm thanh thông báo sơ tán khẩn cấp của dòng Venas. TOA đã và tiếp tục phát triển hệ thống thông báo khẩn cấp, luôn luôn đảm bảo rằng các sản phẩm luôn tuân thủ tiêu chuẩn của hệ thống thông báo di tản an toàn của các nước nơi mà sản phẩm đã được sử dụng.

Hệ thống VM-3000 thích hợp cho các ứng dụng nhỏ và trung bình. Hệ thống là sự kết hợp giữa chức năng thông báo khẩn cấp và hệ thống âm thanh cảnh báo. Hệ thống dễ dàng được cài đặt và cung cấp cho hệ thống PA, chức năng thông báo, BGM với tính năng đồng bộ và dễ hiểu cao.

VM-3000 là hệ thống xử lý và điều khiển âm thanh bằng kỹ thuật số, và có thể thiết lập và điều hành trực tiếp bằng màn hình LCD trên mặt trước của hệ thống. Phần mềm cấu hình chuyên dụng trên máy tính có thể thiết lập cấu hình thông qua mạng LAN.

Hệ thống hoạt động trong phạm vi rộng với độ tin cậy và tinh linh hoạt tuyệt vời làm cho hệ thống VM-3000 là hệ thống thông báo khẩn cấp có giá thành phù hợp nhất,



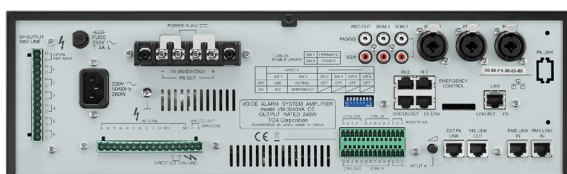


Integrated Voice Evacuation System
VM-3000 series

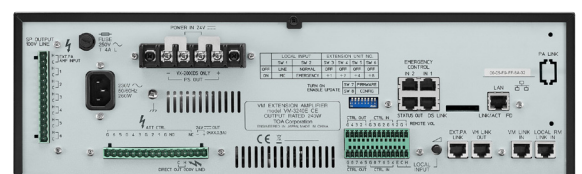
SPECIFICATIONS

*0dB = 1V

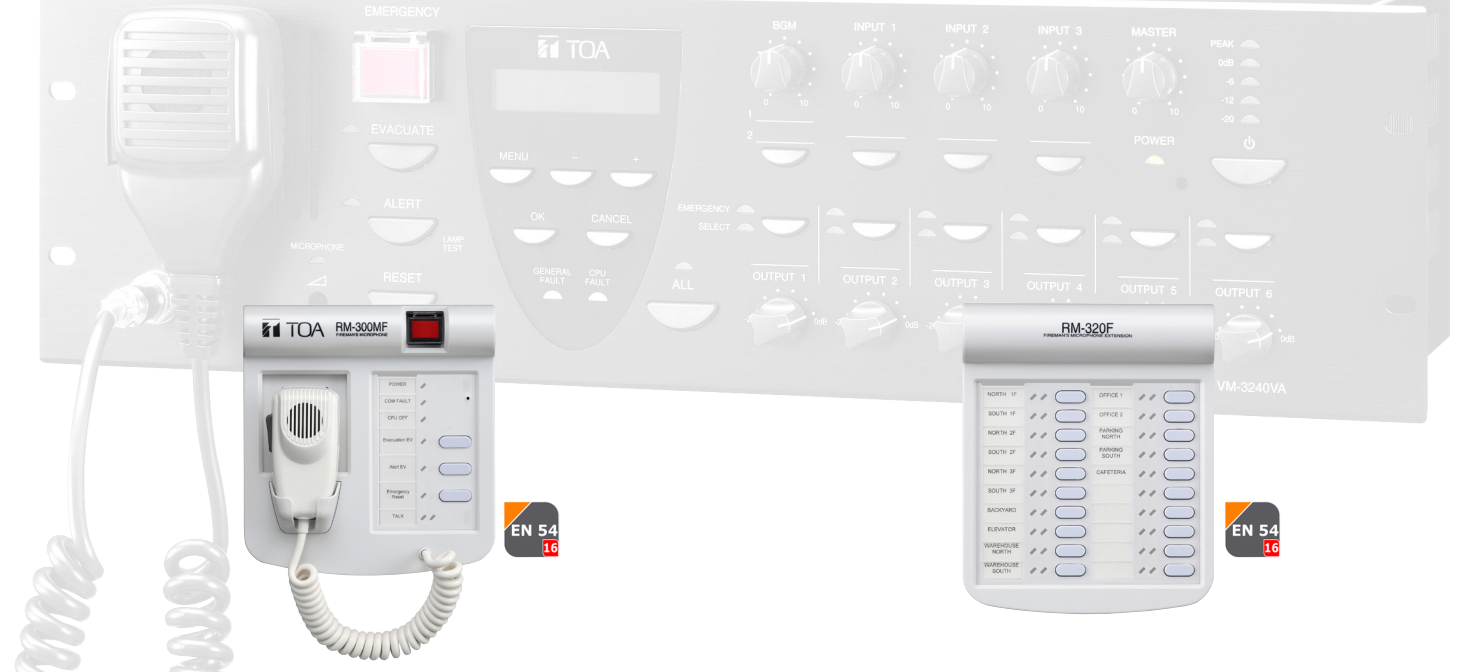
	VM-3240VA Voice Alarm System Amplifier	VM-3360VA Voice Alarm System Amplifier	VM-3240E VM Extension Amplifier	VM-3360E VM Extension Amplifier
Nguồn điện	230V AC, 50/60 Hz			
Công suất tiêu thụ	600W (tại công suất ra), 260W (theo tiêu chuẩn EN60065)	850W (tại công suất ra), 380W (theo tiêu chuẩn EN60065)	600W (tại công suất ra), 260W (theo tiêu chuẩn EN60065)	850W (tại công suất ra), 380W (theo tiêu chuẩn EN60065)
Công suất ra	240W	360W	240W	360W
Đáp tuyến tần số	50 – 20,000 Hz, 3dB (tại 1/3 công suất ra)			
Độ méo	Dưới 0.7% (tại công suất ra, 1kHz)			
Tỷ lệ S/N	Trên 85dB			
Ngõ vào/ra âm thanh	Tần số lấy mẫu: 48kHz Bộ chuyển đổi A/D D/A: 24bit		—	
Ngõ vào	Ngõ vào 1 – 3: -50dB* (MIC)/-10dB (LINE) (có thể chọn) 600, cân bằng điện từ kiểu kết nối XLR (công cài)/ giắc phone Ngõ vào 4: -50dB* (MIC)/-10 dB (LINE) (changeable) 600, cân bằng điện từ giắc đầu nối rời (14 chân) BGM 1 – 2 : -10 dB, 10k không cân bằng, giắc RCA Ngõ vào cho tầng âm ngoài: đường 100V, giắc đầu nối rời (14 chân)		Ngõ vào cục bộ: -50dB* (MIC)/-10dB* (LINE) Ngõ vào cho tầng âm ngoài: đường 100V, giắc đầu nối rời (14 chân)	
Ngõ ra	Ngõ ra loa từ 1 – 6: Tổng công suất 240W, giắc đầu nối rời (14 chân) Ngõ ra trực tiếp : Ngõ ra trực tiếp từ tầng âm trong hoặc ngoài, giắc đầu nối rời (16 chân) Ngõ ra cho ghi âm BGM / Paging: 0dB*, 10k, không cân bằng, giắc RCA	Ngõ ra loa từ 1 – 6: Tổng công suất 360W, giắc đầu nối rời (14 chân) Ngõ ra trực tiếp : Ngõ ra trực tiếp từ tầng âm trong hoặc ngoài, giắc đầu nối rời (16 chân) Ngõ ra cho ghi âm BGM / Paging: 0dB*, 10k, không cân bằng, giắc RCA	Ngõ ra loa từ 1 – 6: Tổng công suất 240W, giắc đầu nối rời (14 chân) Ngõ ra trực tiếp : Ngõ ra trực tiếp từ tầng âm trong hoặc ngoài, giắc đầu nối rời (16 chân)	Ngõ ra loa từ 1 – 6: Tổng công suất 360W, giắc đầu nối rời (14 chân) Ngõ ra trực tiếp : Ngõ ra trực tiếp từ tầng âm trong hoặc ngoài, giắc đầu nối rời (16 chân)
Kết nối RM	Ngõ vào 1 – 2: kết nối với RM-300MF/RM-200M, công kết nối RJ45 Cáp kết nối: CAT5-STP		—	
Mạng I/F	10 BASE-T/100 BASE-TX (tự động chọn tốc độ phù hợp), công kết nối RJ45 Cáp kết nối: CAT5-STP		—	
Kết nối VM	Ngõ ra: kết nối với VM-3240E hoặc VM-3360E, công kết nối RJ45 Cáp kết nối: CAT5-STP		Ngõ vào: kết nối với VM-3240VA hoặc VM-3360VA, công kết nối RJ45 Ngõ ra: kết nối với VM-3240E hoặc VM-3360E, công kết nối RJ45 Cáp kết nối: CAT5-STP	
Kết nối EXT PA	Kết nối với VP-2421, công kết nối RJ45 Cáp kết nối: CAT5-STP			
Điều khiển chung	Ngõ vào 1 – 8: dạng không-điện-áp, điện áp mở: 24V DC, dòng ngắn mạch: dưới 2mA, giắc đầu nối rời (14 chân) Ngõ ra 1 – 8: cực mảng hở, điện áp chịu đựng: 30V DC, dòng ra: dưới 10mA, giắc đầu nối rời (14 chân)			
Điều khiển khẩn cấp	Ngõ vào 1 – 5: dạng không-điện-áp, điện áp mở: 24V DC, dòng ngắn mạch: dưới 2mA, công kết nối RJ45 Ngõ vào 6: điện áp đầu vào: không hoạt động; -24V 20%/kích hoạt; +24V 20%, công kết nối RJ45 Trạng thái ra: ngõ ra dạng Rơ-le, điện áp chịu đựng: 40V DC, dòng hoạt động từ 2 – 300mA, công kết nối RJ45			
Điều khiển ATT	Rơ le 1 – 6, 125V AC hoặc 30V DC, tổng dòng dưới 5A, giắc đầu nối rời (16 chân)			
Nguồn ngõ vào/ra	Nguồn vào: kết nối với VX-2000DS (dải điện áp: 20 - 40V DC) PS: DC 28V/18A Dạng ốc vít M4 khoảng cách 11mm	Nguồn vào: kết nối với VX-2000DS (dải điện áp: 20 - 40V DC) PS: DC 28V/24A Dạng ốc vít M4 khoảng cách 11mm	Nguồn vào: kết nối với VX-2000DS (dải điện áp: 20 - 40V DC) PS: DC 28V/18A Dạng ốc vít M4 khoảng cách 11mm	Nguồn vào: kết nối với VX-2000DS (dải điện áp: 20 - 40V DC) PS: DC 28V/24A Dạng ốc vít M4 khoảng cách 11mm
Ngõ ra DC24V	24V DC, dòng tối đa 0.3A			
Kết nối DS	kết nối với VX-2000DS, công kết nối RJ45 Cáp kết nối: CAT5-STP			
Nhiệt độ hoạt động	-5C to +45C			
Độ ẩm cho phép	5% tới 95%RH (không đọng nước)			
Kích thước	482 (R) x 132.6 (C) x 431.2 (S)mm		482 (R) x 132.6 (C) x 407 (S)mm	
Khối lượng	16.5kg	19kg	16.5kg	19kg
Phụ kiện đi kèm	Dây nguồn (2m) x 1, phần mềm cài đặt (CD) x 1, cáp kết nối (3m) x 2, đế nhựa x 4, ốc gắn đế nhựa x 4, Micro khẩn cấp x 1, giắc đầu nối rời (14 chân) x 3, giắc đầu nối rời (16 chân) x 1		Dây nguồn (2m) x 1, cáp kết nối (3m) x 2, đế nhựa x 4, ốc gắn đế nhựa x 4, giắc đầu nối rời (14 chân) x 3, giắc đầu nối rời (16 chân) x 1	
Phụ kiện tùy chọn	Biến áp ngõ vào: IT-450			



VM-3240VA/3360VA



VM-3240E/3360E



	RM-300MF Micro báo cháy	RM-320F Bàn phím mở rộng cho Micro báo cháy
Power Source	24V DC (dải điện áp: 15 – 40V DC, nguồn cung cấp từ VM-3000 hoặc VX-2000DS.)	—
Dòng tiêu thụ	120mA (RM-300MF), 660mA (với 3 bộ RM-320F)	180mA max. (RM-320F)
Đáp tuyến tần số	200 – 15,000 Hz	—
Độ méo	Dưới 1%	—
Tỷ lệ S/N	Trên 55 dB	—
Micro	Micro điện động đa hướng, phím ấn nói (có thể chọn Bật/Tắt)	—
Điều chỉnh âm lượng	Điều chỉnh âm lượng cho Micro và âm lượng cho tiếng Buzzer	—
Cáp kết nối	Kết nối chính: cáp chống nhiễu CPEV (1 cho âm thanh, cho dữ liệu, cho nguồn hoặc CAT5-STP dạng ốc vít M3)	—
Số bàn phím có thể kết nối RM-320F	Tối đa 3 bộ	—
Số phím chức năng	—	20
Hoạt động	Emergency key, Evacuate key, Alert key, Emergency reset key, CPU switch, Reset switch	—
Nhiệt độ hoạt động	-5C to 45C	—
Độ ẩm cho phép	5% to 95% RH (không đọng nước)	—
Thành phần	Nhựa ABS, màu xám xanh	Nhựa ABS, màu xám xanh
Kích thước	200(R) x 215(C) x 82.5(S) mm	175(R) x 215(C) x 70(S) mm
Khối lượng	1.1kg (with wall mounting bracket unit)	700g
Phụ kiện đi kèm	Đế gắn tường x 1, ốc cho đế gắn tường x 2, ốc gắn hộp điện x 2	Đế gắn tường x 1, ốc cho đế gắn tường x 2



	RM-200M Bàn gọi Micro chọn vùng từ xa	RM-210 Bàn phím cho bàn gọi Micro chọn vùng từ xa
Nguồn điện	24V DC (dải điện áp: 14 – 28V DC) Cổng cắm nguồn: không phân cực Cổng cắm nguồn ngoài*2: đường kính ngoài ø5.5mm, đường kính trong: ø2.1mm, độ dài: 9.5mm	—
Dòng tiêu thụ	Dưới 100mA	20mA max. (nguồn từ RM-200M)
Ngõ ra âm thanh	0dB*: 600, cân bằng	—
Đáp tuyến tần số	100 – 20,000 Hz	—
Độ méo	Dưới 1%	—
Tỷ lệ S/N	Trên 60 dB	—
Micro	Micro điện dung đa hướng	—
Điều chỉnh âm lượng	Điều chỉnh âm lượng Micro	—
Cáp kết nối và cổng kết nối	Cáp CAT5-STP, cổng kết nối RJ45	—
Số phím chức năng	10	10
Thành phần	Nhựa ABS, màu xám xanh	Nhựa ABS, màu xám xanh
Kích thước	190(R) x 76.5(C) x 215(S) mm (không bao gồm Micro cổ ngỗng)	110(R) x 76.5(C) x 215(S) mm
Khối lượng	750g	350g
Phụ kiện đi kèm	Cáp CAT5 x 1	Cáp CAT5 x 1
Phụ kiện tùy chọn	Đế gắn tường: WB-RM200	Đế gắn tường: WB-RM200

* 0dB = 1V

*2 Khi sử dụng cục đổi nguồn AD-246 hoặc tương đương.

SYSTEM EQUIPMENT

VP-2241 (240 W x 1)

VP-2421 (420W x 1)

Tăng âm công suất

Tăng âm công suất có sử dụng mô-đun ngõ vào tăng âm VP-200VX cho từng kênh riêng biệt.



VX-2000DS

Bộ cấp nguồn khẩn cấp

Bộ cấp nguồn khẩn cấp VX-2000DS dùng để cung cấp nguồn DC từ bộ VX-200PS tới các tầng âm đồng VP, tới các bộ VM-3240VA/E/VM-3360VA/E tùy chọn)



VX-200PS

Bộ cấp nguồn

Bộ cấp nguồn VX-200PS sẽ được gắn vào khung gắn nguồn VX-2000PF khi sử dụng.



VX-2000PF

Khung gắn nguồn

Khung gắn nguồn VX-2000PF giúp gắn bộ cấp nguồn VX-200PS lên tủ Rack. Có thể gắn 03 bộ VX-200PS trên một bộ khung gắn nguồn.



VM-300SV

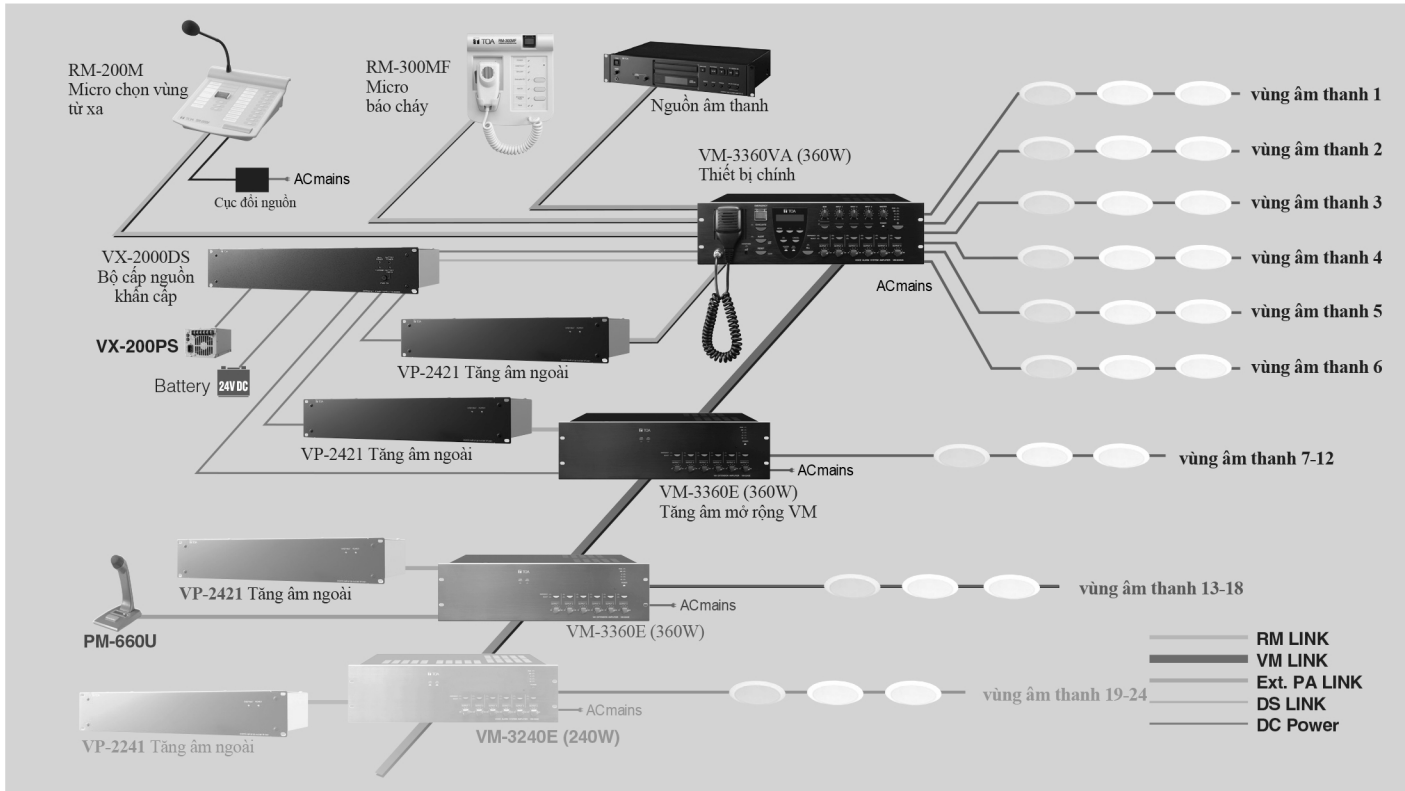
Mô-đun giám sát đường dây

Đường loa bị lỗi có thể được xác định chính xác khi sử dụng mô-đun giám sát đường dây VM-300SV.

VM-300SV được kết nối giữa điểm cuối của đường loa với ngõ vào khẩn cấp của VM-3240VA, VM-3360VA, VM-3240E, or VM-3360E.



SYSTEM EXAMPLE



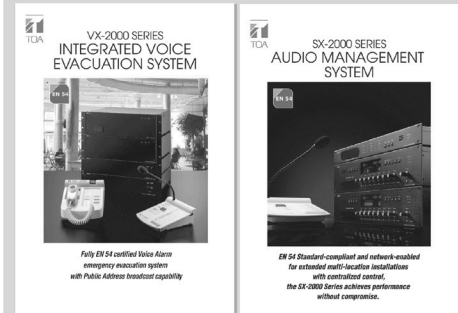
EN 54

EN 54 là một tiêu chuẩn của liên minh Châu Âu (EU) cho hệ thống cảnh báo cháy, đảm bảo các sản phẩm chất lượng cao, đáng tin cậy tích hợp tốt với các hệ thống cảnh báo âm thanh (VA) và hệ thống âm thanh công cộng (PA). EN 54 đóng vai trò quan trọng trong thị trường thiết bị di tản bằng âm thanh, như là một phần của liên minh Châu Âu để thay thế cho các tiêu chuẩn riêng rẽ từng nước bằng tiêu chuẩn EN 54. Tất cả các thiết bị di tản âm thanh khẩn cấp tại thị trường Châu Âu đều yêu cầu có chứng chỉ của tiêu chuẩn này.

Hệ thống VM-3000 đạt chứng chỉ EN 54 của liên minh Châu Âu có số hiệu CPD là 1438-CPD-0180

Thiết bị quản lý nguồn VX-2000DS (Phiên bản ER/UK) và nguồn nuôi VX-200PPS (Phiên bản ER/UK) đạt chứng chỉ EN54 của liên minh Châu Âu có số hiệu CPD là: 1134-CPD-083

Hệ Venas bao gồm dòng VX-2000 và mô-đun cao cấp hơn là SX-2000.



Hệ thống phù hợp với tiêu chuẩn EN 54

Human Society with
Security & Communication