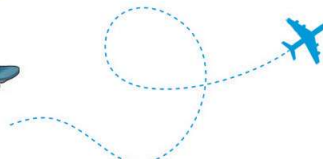


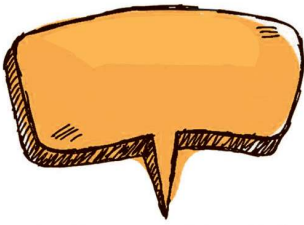
MỤC LỤC



Khoa học thường thức

Sữa chua chính là sữa bị chua có phải không?.....	12
Vì sao phải vẩy nhiệt kế trước khi sử dụng?.....	14
Vì sao phải rắc muối lên đường phủ đầy tuyết?	16
Vì sao sau khi gọt vỏ, táo lại đổi màu?	18
Kẹo cao su có nuốt được không?.....	20
Soda được làm bằng gì?.....	22
Tại sao phải mài dao?.....	24
Tại sao sắt lại bị gỉ?.....	26
Vì sao phích nước có thể giữ ấm?.....	28
Tại sao chiếc đĩa lại giống như bị gãy khi nhúng vào nước?.....	30
Vì sao kem lại “bốc khói”?.....	32
Vì sao bóng đèn lại có hình quả lê?.....	34
Vì sao thức ăn đóng hộp lại để được lâu?.....	36
Vì sao vữa vớt từ trong nồi ra, trứng lại không nóng?.....	38
Vì sao chúng ta lại nghe thấy tiếng vọng của chính mình?	40
Vì sao hình dáng chúng ta lại thay đổi khi soi gương trong “nhà gương”?.....	42
Vì sao không nên vứt pin đã qua sử dụng lung tung?.....	44
Vì sao khi nấu chín, tôm lại chuyển sang màu đỏ?	46
Vì sao điều có thể bay lên trời?.....	48
Vì sao chim có thể đứng trên dây điện mà không bị điện giật?.....	50
Vì sao pháo hoa lại có nhiều màu sắc?	52



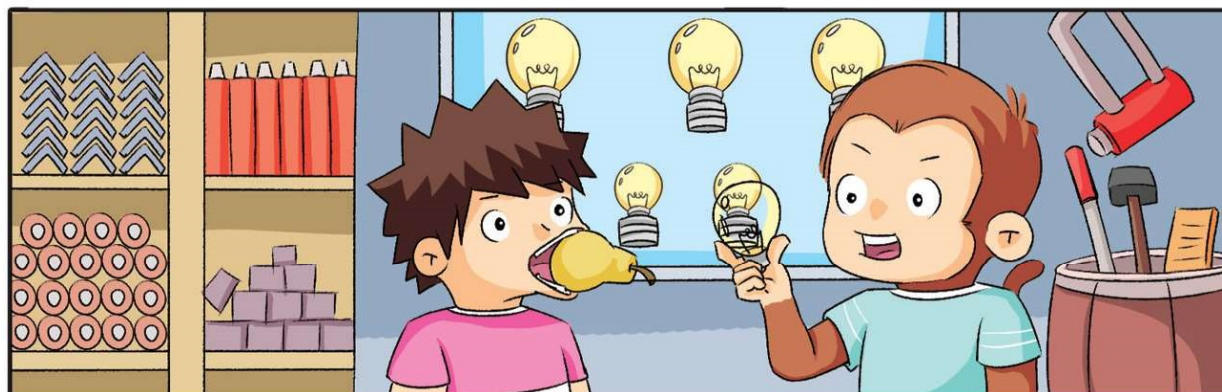


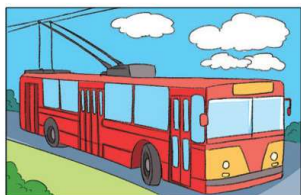
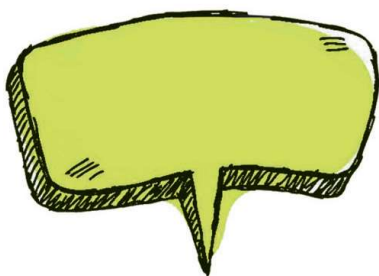
Khoa học giao thông

Tại sao dưới đường ray lại rải sỏi?.....	56
Tại sao máy bay lại sợ chim?.....	58
Tại sao đèn giao thông lại có màu đỏ, vàng và xanh lá cây?.....	60
Sự khác biệt giữa đường cao tốc và đường cái?.....	62
Vì sao tàu đệm từ lại có thể “nổi” được?.....	66
Tại sao xe điện lại có hai “bím tóc”?.....	68
Tại sao ô tô cần giảm tốc độ khi trời có tuyết?.....	70
Vì sao trên bánh xe ô tô lại có hoa văn?.....	72
Có những loại xe đạp nào?.....	74
Vì sao máy bay phản lực lại có “đuôi”?.....	76
Vì sao thuyền có thể nổi trên mặt nước?.....	78
Vì sao xe địa hình có thể đi xuyên núi, vượt sông?.....	80
Tàu điện ngầm có công dụng gì?.....	82
Vì sao xe cổ lại đắt đến vậy?.....	84
Vì sao khi phanh xe, cơ thể người ngồi trên xe lại chúi về phía trước?.....	86
Vì sao tàu phá băng có thể phá được băng?.....	88
Chức năng của biển báo giao thông đường bộ là gì?.....	90
Vì sao ô tô thể thao có thể chạy rất nhanh?.....	94

Khoa học công nghệ

Vi sao máy hút bụi lại có thể hút bụi?.....	98
Vi sao máy sấy tay có thể tự động bật và tắt?.....	100
Vi sao máy vi tính lại bị “ổm”?.....	102
Vi sao bút máy có thể tự động ra mực?.....	104
Internet là gì?.....	106
GPS hoạt động như thế nào?.....	108
Sách điện tử là gì?.....	110
AI là gì?.....	112
IoT (Internet of Things) là gì?.....	114
Xe không người lái hoạt động thế nào?.....	116
Vi sao tên lửa có thể bay lên trời?.....	118
Công nghệ nhân bản là gì?.....	122
Vi sao máy bay lại để lại vệt khói trắng mỗi khi bay qua?.....	124
Vi sao máy bay trực thăng có thể “đậu” được trên không?.....	126





Khoa học trong thể dục thể thao

Vì sao vận động viên thể dục dụng cụ lại bôi bột trắng lên tay?	130
Vì sao khi lên dốc phải đi theo đường dích dắc?.....	132
Vì sao tư thế chuẩn bị của vận động viên chạy nước rút lại giống như ngồi xổm?	134
Vì sao leo núi lại được gọi là môn thể thao của người dũng cảm?	136
Vì sao bóng bàn còn được gọi là “table tennis” (quần vợt trên bàn)?.....	138
Vì sao lại nói cờ vua là một môn thể thao?.....	140
Vì sao Brazil được gọi là “Vương quốc bóng đá”?	144
Vì sao biểu tượng Olympic có năm vòng và năm màu?.....	146
Nguồn gốc của chạy đua?.....	148
Ngọn lửa Olympic tượng trưng cho điều gì?.....	150
Bạn có biết năm hoạt động không thích hợp cần tránh sau khi tập thể dục là gì không?	152
Bạn có biết lịch trình và các sự kiện của Thế vận hội Olympic cổ.....	154
đại không?	154
Luật phạt của Thế vận hội Olympic là gì?	156
Vì sao khi phạm quy, vận động viên lại phải giơ tay trái?	158



HUY QUÂY

GIỚI TÍNH: NAM

TÍNH CÁCH: TỐT BỤNG, HIẾU ĐỘNG

HAM HỌC HỎI

TUỔI: 10 TUỔI

SỞ TRƯỜNG: ĂN VÀ NGỦ

TRÌNH ĐỘ KIẾN THỨC: TRUNG CẤP

ĐẬU ĐẬU

GIỚI TÍNH: NAM

TÍNH CÁCH: THÔNG MINH,

THẢO VÁT VÀ HIẾU BIẾT

TUỔI: 10 TUỔI

SỞ TRƯỜNG: IQ CAO, RẤT THÔNG MINH

TRÌNH ĐỘ KIẾN THỨC: CAO CẤP





ỦM BA LA, HÓA RA THẦN ĐỒNG





**KHOA HỌC
THƯỜNG THỨC**



SỮA CHUA CHÍNH LÀ SỮA BỊ CHUA CÓ PHẢI KHÔNG?

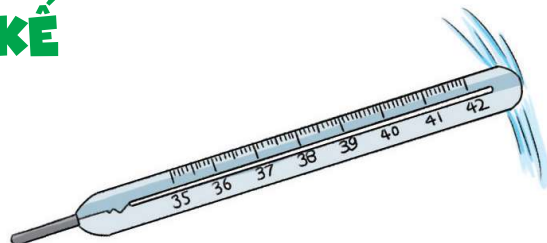




CÓ THỂ BẠN CHƯA BIẾT

SỮA TƯƠI TIẾT TRÙNG CHO THÊM MEN LACTIC NHÂN TẠO, SAU KHI TRẢI QUA QUÁ TRÌNH LÊN MEN VÀ LÀM LẠNH, CHÚNG TA SẼ THU ĐƯỢC **SỮA CHUA**. SỮA BỊ CHUA DO BẢO QUẢN KHÔNG ĐÚNG CÁCH CÓ THỂ GÂY NGỘ ĐỘC, NGUY HẠI CHO SỨC KHỎE CON NGƯỜI.

VÌ SAO PHẢI VẮY NHIỆT KẾ TRƯỚC KHI SỬ DỤNG?





TRONG NHIỆT KẾ CÓ THỦY NGÂN, NẾU KHÔNG VẮY THỂ NÀY THÌ NÓ SẼ VẪN GIỮ NGUYÊN NHIỆT ĐỘ Ở LẦN ĐO TRƯỚC.

THÌ RA LÀ THẾ, TỚ LẠI CỨ TƯỞNG ĐÓ LÀ THÓI QUEN CỦA BÁC SĨ!

ĐÂY LÀ NHIỆT KẾ ĐIỆN TỬ, KHÔNG CHỨA THỦY NGÂN.



CÓ THỂ BẠN CHƯA BIẾT

PHÍA TRÊN BẦU THỦY TINH CỦA **NHIỆT KẾ** CÓ MỘT CHỖ THẮT RẤT MỎNG, KHI CO LẠI THÌ THỦY NGÂN BỊ ĐÚT KHỎI CHỖ THẮT, MỨC NƯỚC TRONG ỐNG KHÔNG HẠ XUỐNG ĐƯỢC, CHỈ SỐ VẪN LÀ NHIỆT ĐỘ ĐO ĐƯỢC CUỐI CÙNG. VÌ VẬY, KHI MUỐN SỬ DỤNG, PHẢI DÙNG TAY VẮY XUỐNG ĐỂ THỦY NGÂN TRỞ LẠI BẦU THỦY TINH, THÌ MỚI ĐO NHIỆT ĐỘ CƠ THỂ ĐƯỢC MỘT CÁCH CHÍNH XÁC.