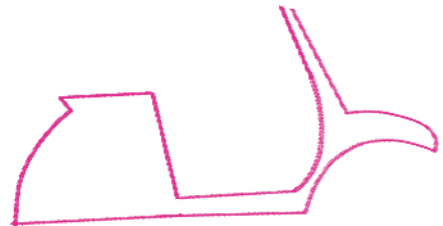
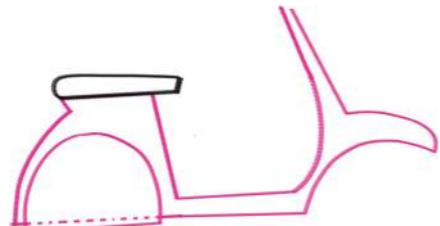


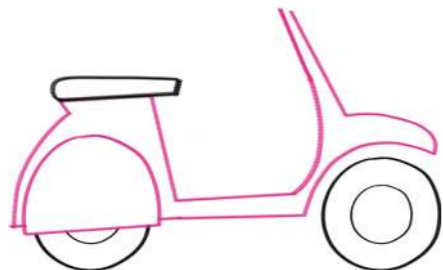
XE MÁY



1 Vẽ phần thân của chiếc xe máy.



2 Vẽ tiếp yên xe và phần ốp trên thân xe.



3 Thêm hai chiếc bánh xe.



4 Vẽ thêm đầu xe, đèn sau và trang trí cho chiếc xe thật đẹp nhé.



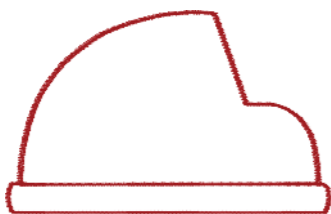
Hãy vẽ lại chiếc xe máy như hướng dẫn ở trang trước nhé!



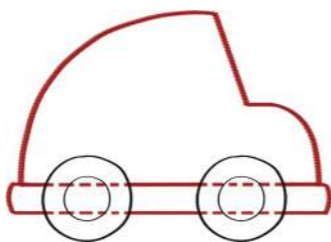
Ô TÔ



1 Vẽ phần thân xe.



2 Vẽ thêm phần đế.



3 Vẽ các bánh xe.



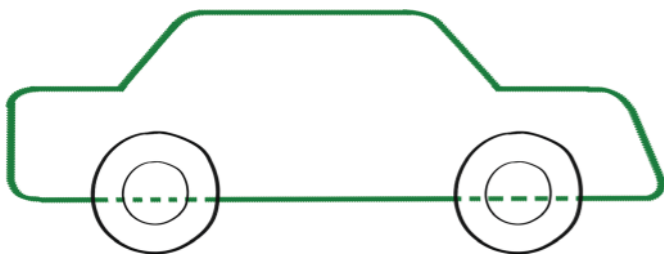
4 Thêm cửa kính, đèn xe và trang trí hoàn thiện.



1 Vẽ nóc xe.



2 Vẽ thêm phần thân xe.



3 Vẽ các bánh xe.



4 Thêm cửa xe, đèn và trang trí hoàn thiện.

Có nhiều cách để vẽ ô tô. Em tập vẽ hai cách trên và có thể nghĩ ra nhiều cách khác nữa đấy.

