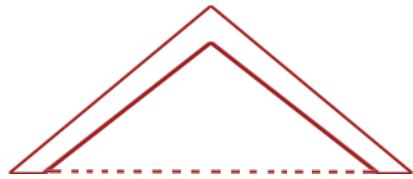
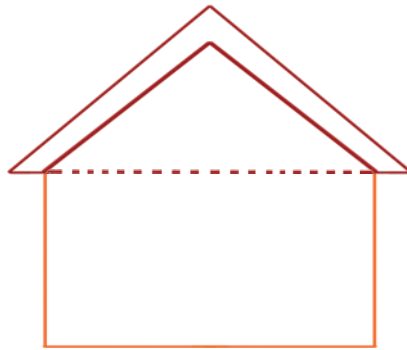


NGÔI NHÀ



1 Vẽ hình tam giác làm mái nhà.



2 Vẽ hình chữ nhật làm thân nhà.



3 Vẽ phần cửa ra vào.



4 Thêm hai ô cửa sổ.

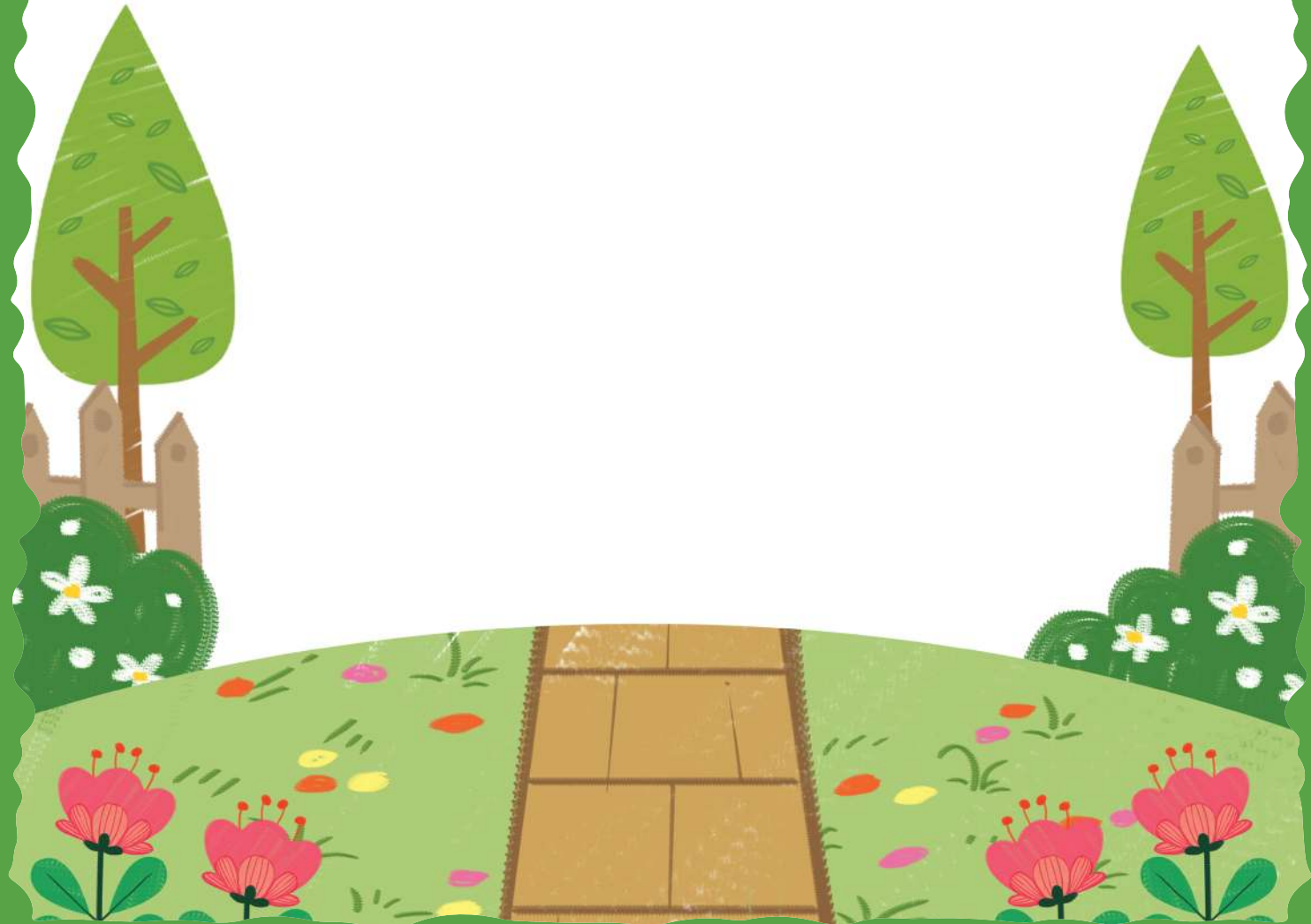


5 Thêm cửa sổ áp mái.



6 Cuối cùng, vẽ ống khói và tô màu trang trí.

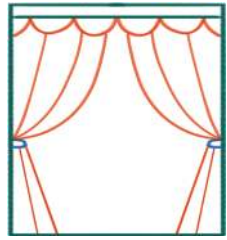
Hãy vẽ lại ngôi nhà như hướng dẫn ở trang bên nhé!



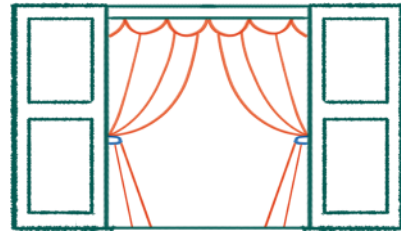
CỬA SỔ



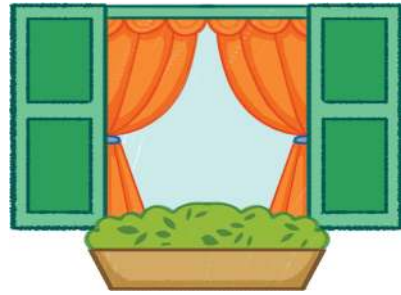
1 Vẽ một hình chữ nhật làm khung cửa sổ.



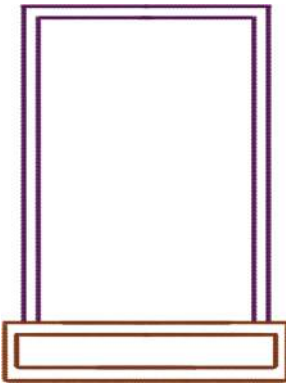
2 Vẽ rèm cửa sổ như hướng dẫn.



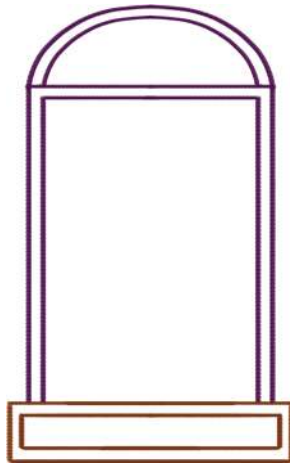
3 Vẽ thêm hai cánh cửa mở.



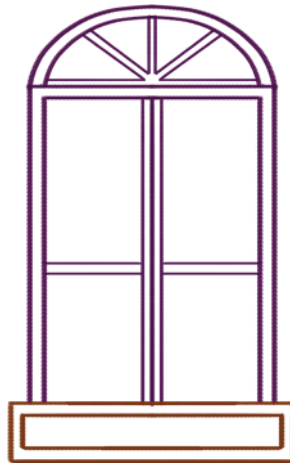
4 Thêm chậu hoa dưới bực cửa sổ và tô màu trang trí.



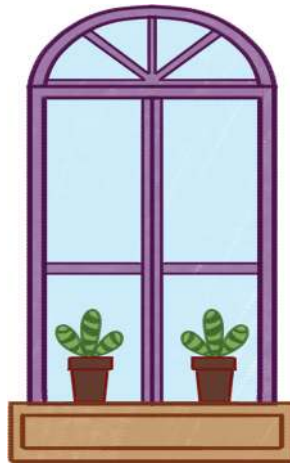
1 Vẽ khung cửa và bệ cửa sổ.



2 Thêm phần ô kính phía trên.



3 Vẽ cánh cửa và các chấn song cửa.



4 Trang trí và vẽ thêm chậu cây ở bệ cửa.

Hãy vẽ lại cửa sổ mà em thích để cả nhà cùng ngắm cảnh nhé!

