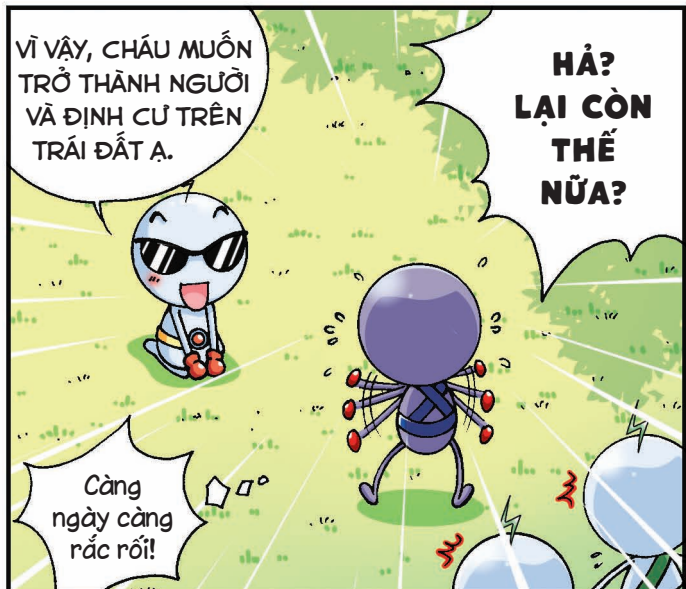
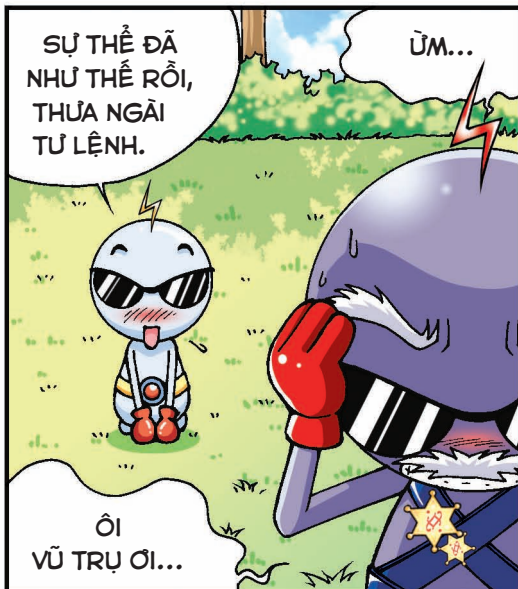
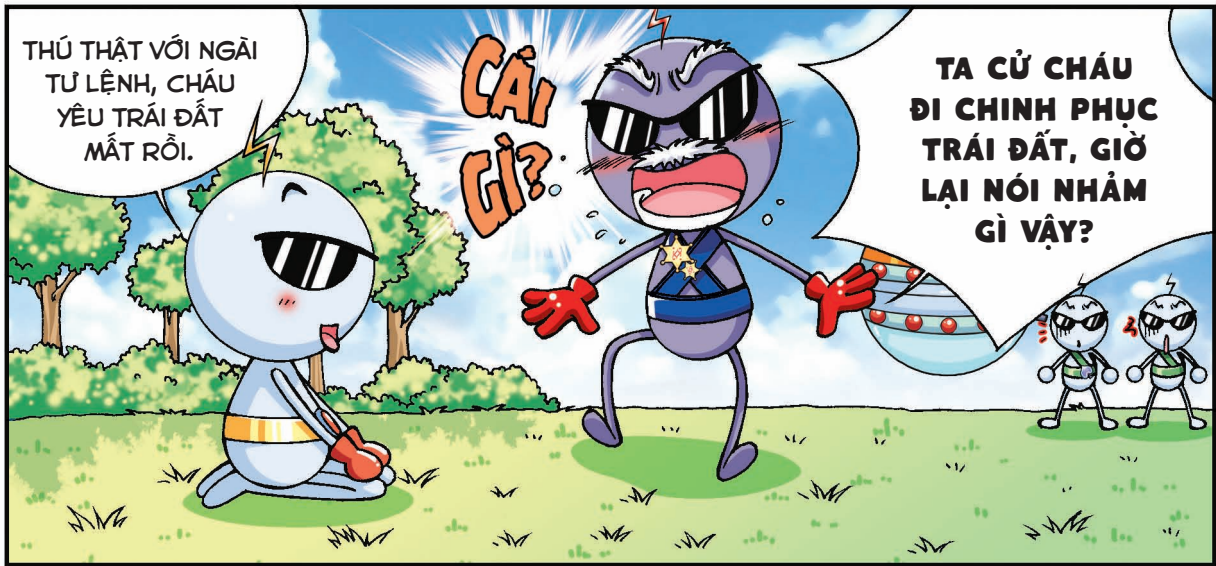
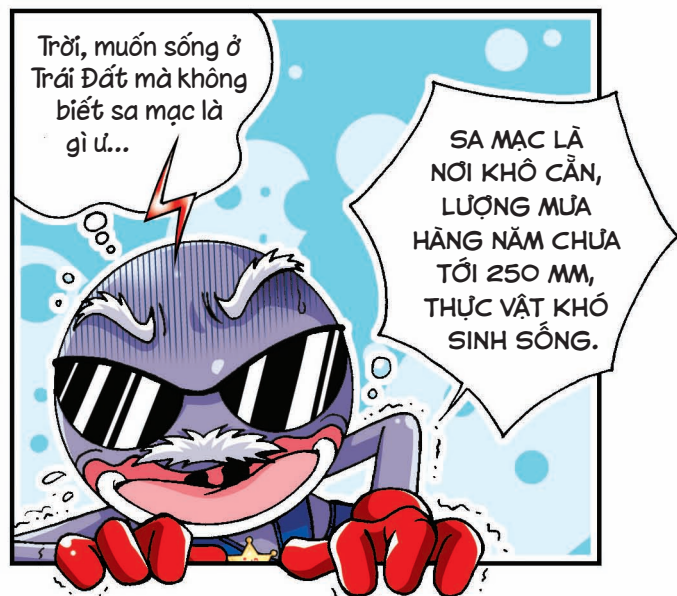
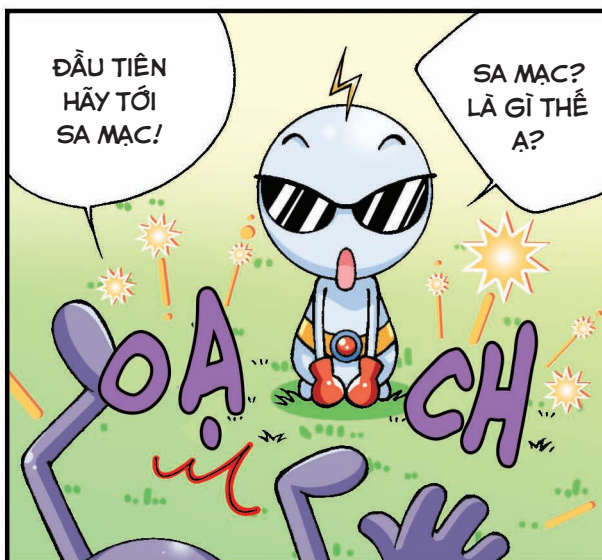
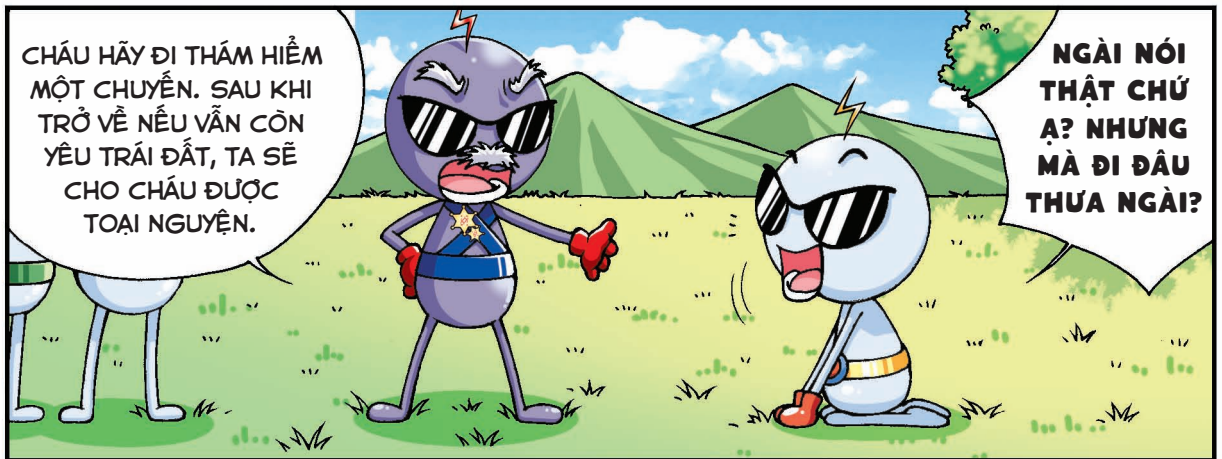
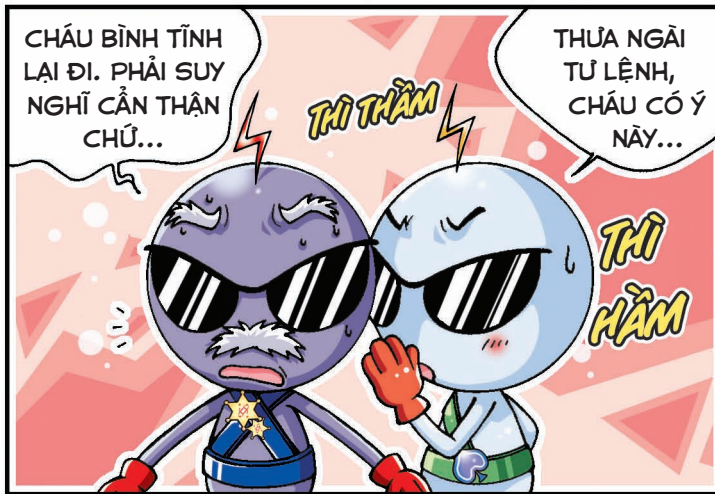
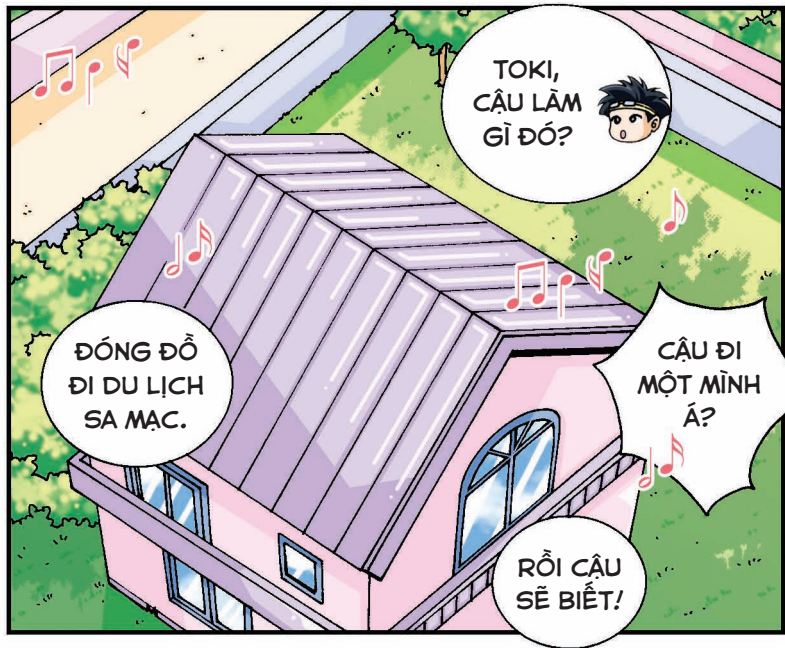
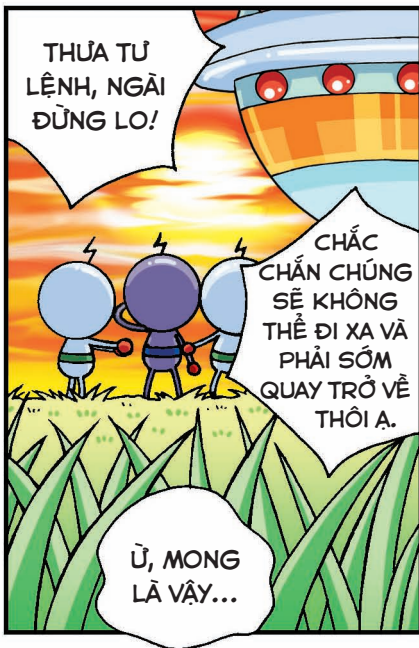
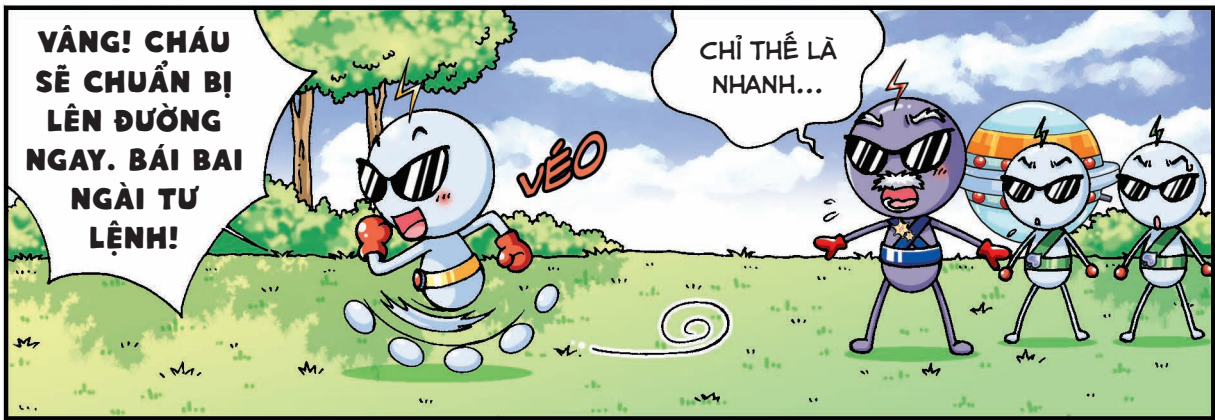
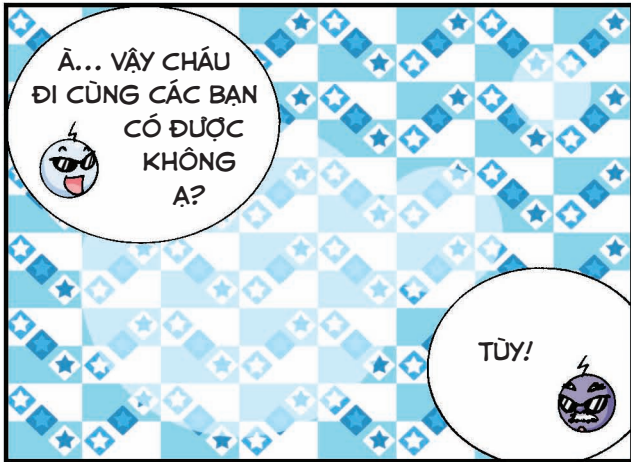
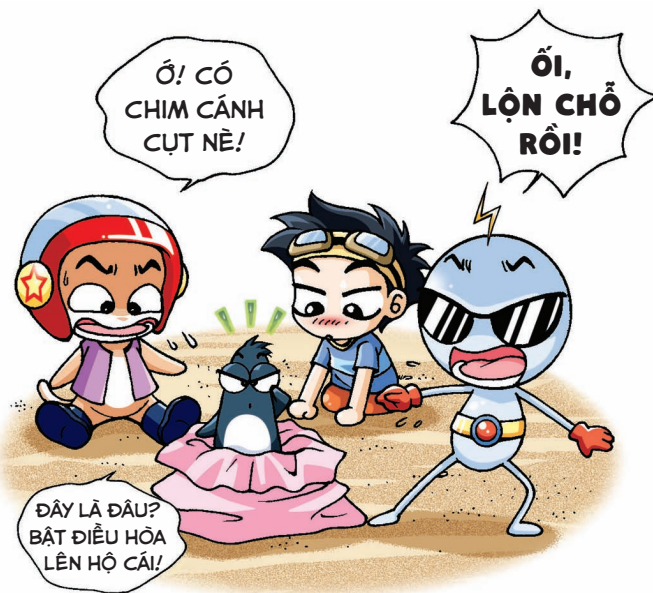


SA MẠC LÀ GÌ?







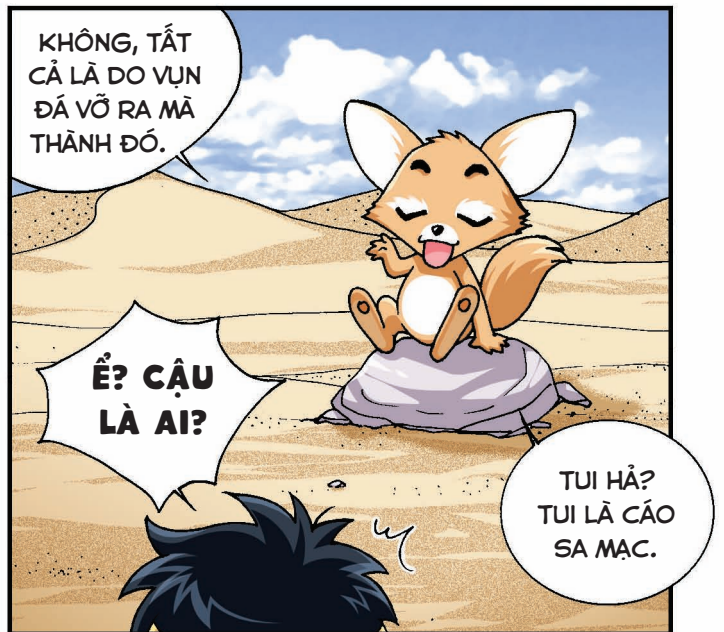
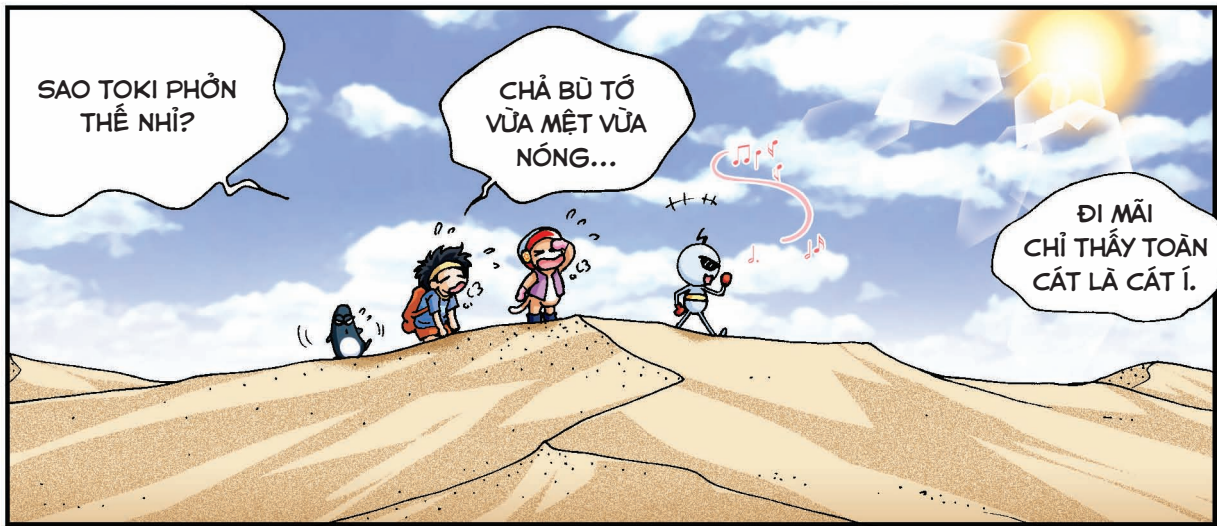


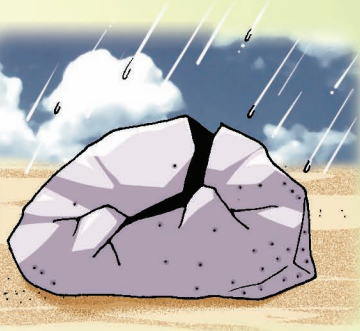
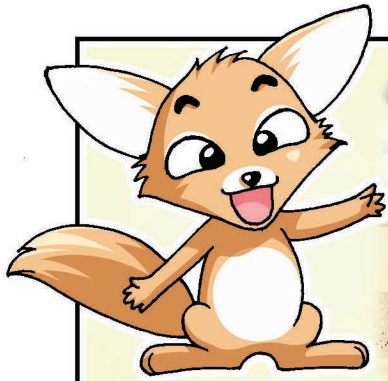
SA MẠC KHÔ CẢN



Sa mạc là vùng đất rất khô cằn do lượng nước bốc hơi nhiều hơn lượng mưa rơi xuống, cây cỏ không thể sinh sôi phát triển. Sa mạc được chia thành sa mạc lạnh và sa mạc khô nóng (sa mạc nhiệt độ trung bình, sa mạc nhiệt đới). Sa mạc chiếm 1/10 tổng diện tích đất liền trên Trái Đất. Ngoài ra, sa mạc là nơi có lượng mưa trung bình hàng năm dưới 250 mm, trong đó nơi có lượng mưa dưới 50 mm mỗi năm được gọi là “khu vực có khí hậu cực kì khắc nghiệt”.

CÁT SA MẠC HÌNH THÀNH NHƯ THẾ NÀO?





① Đá bị nứt toác do tác động của mưa gió, nước mưa ngấm vào khe nứt của đá.



② Nhiệt độ ban đêm xuống thấp làm nước đóng băng bên trong khe nứt và khiến đá vỡ ra.

ĐÁ TRÊN SA MẠC BỊ MƯA GIÓ VÀ SỰ CHÊNH LỆCH NHIỆT ĐỘ RẤT LỚN GIỮA NGÀY VÀ ĐÊM LÂM CHO VỠ VỤN TẠO NÊN CÁT.

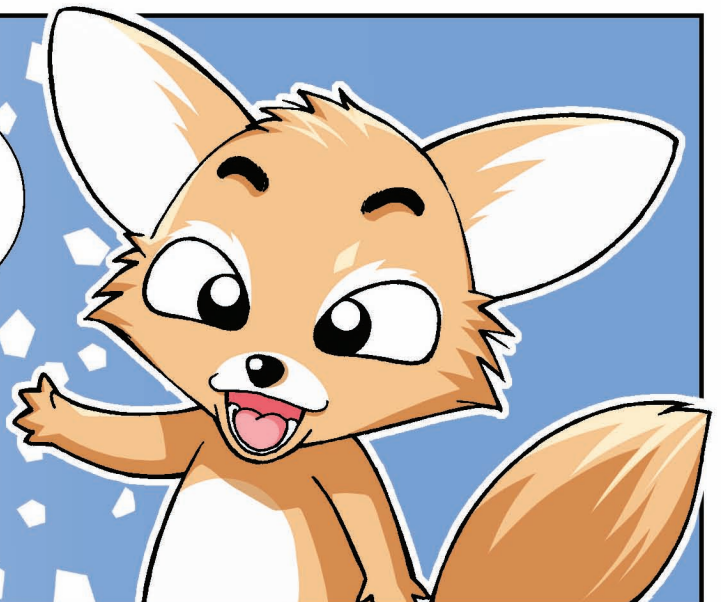


③ Ban ngày khoáng vật* trong đá giãn nở và phình ra.

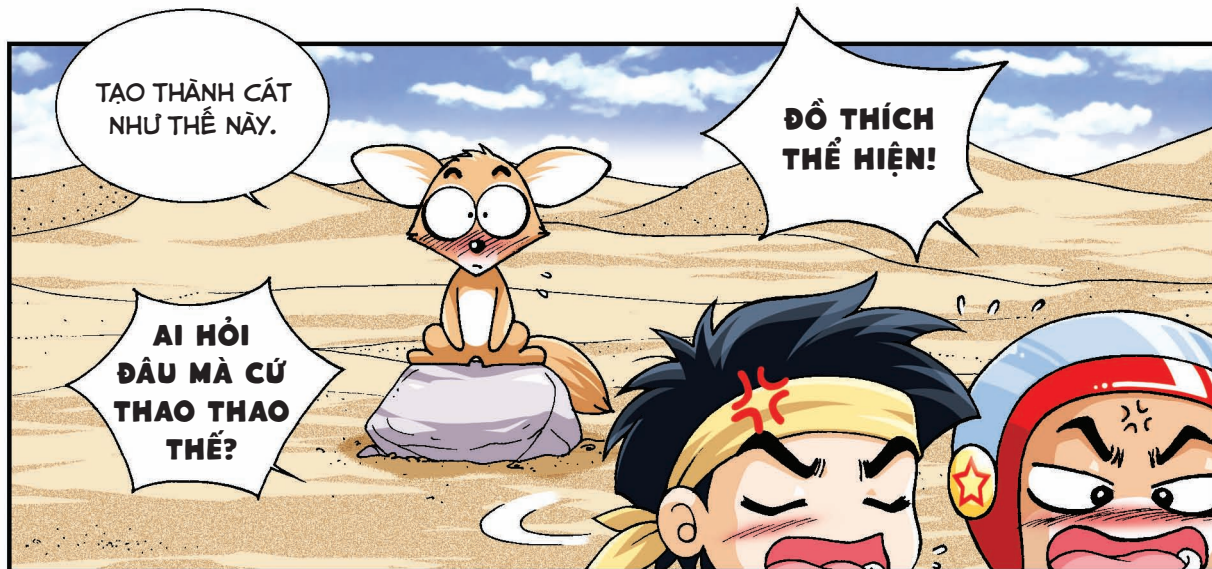


④ Ban đêm không khí lạnh làm khoáng vật bị co lại khiến đá vỡ vụn.


HẦU HẾT HIỆN TƯỢNG VỠ VỤN CỦA ĐÁ TĂNG BỞI GIÓ TRÊN SA MẠC DIỄN RA TRONG THỜI GIAN RẤT DÀI. ĐÁ TĂNG VỠ RA THÀNH ĐÁ NHỎ, ĐÁ NHỎ BIẾN THÀNH SỎI, RỒI SỎI TIẾP TỤC VỠ RA...



*Khoáng vật: là các hợp chất tự nhiên hình thành trong quá trình địa chất.



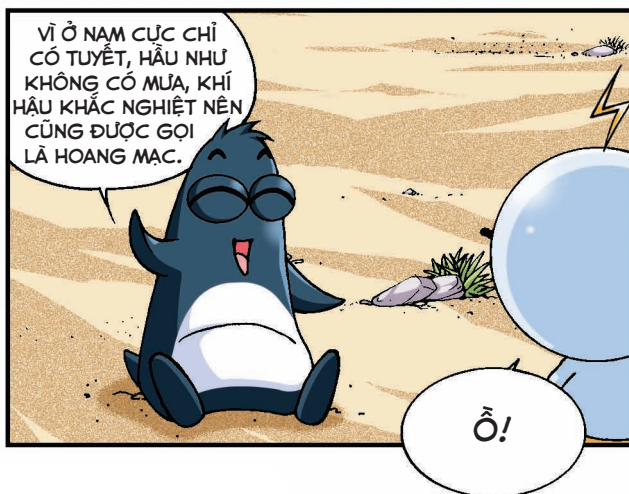
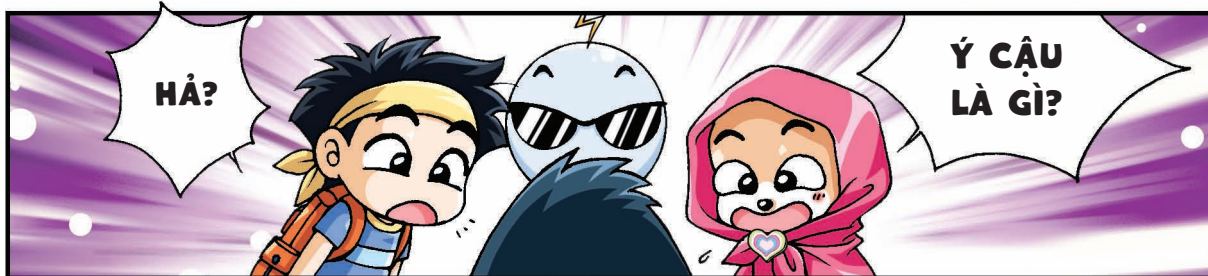
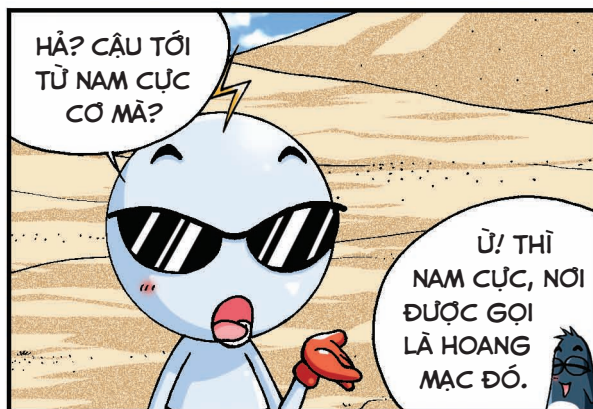
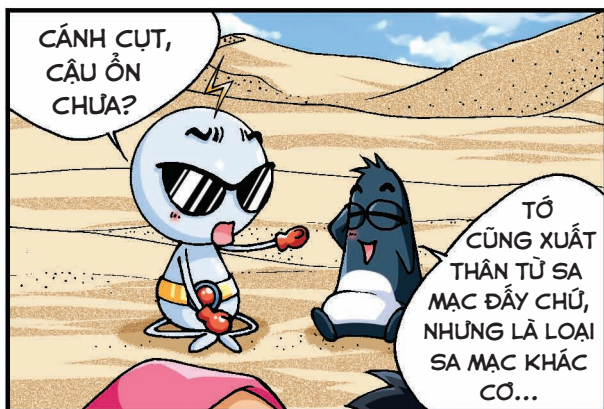
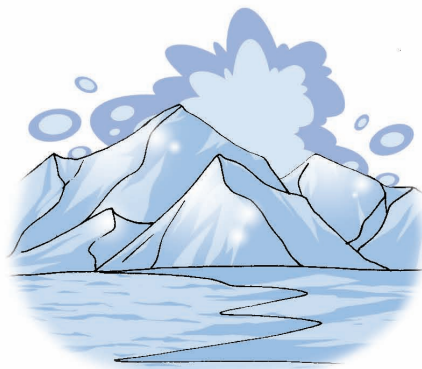




TỪ ĐÁ TRỞ THÀNH CÁT

Cát trên sa mạc hình thành từ những phiến đá bị vỡ vụn do tác động của mưa gió và chênh lệch nhiệt độ giữa đêm và ngày. Đặc biệt, đá trên sa mạc Sahara rất dễ vỡ do trong đá ở đây có nhiều thành phần khoáng chất với độ giãn nở khác nhau. Sa mạc Rub' al Khali ở Ả Rập Xê-út là sa mạc lớn nhất trong số các sa mạc chỉ có cát và cát.

NAM CỰC CHÍNH LÀ MỘT HOANG MẠC?





* Ca sĩ, diễn viên nổi tiếng người Hàn Quốc.



HOANG MẠC LẠNH GIÁ NHẤT TRÊN TRÁI ĐẤT



Nam Cực phủ đầy tuyết gọi là hoang mạc đóng băng hay hoang mạc lạnh. Hoang mạc lạnh hầu hết có lượng mưa trung bình hàng năm dưới 125 mm. Nam Cực, Greenland thuộc trong số này. Nam Cực vô cùng lạnh giá nên thực vật không thể sinh sống, lượng mưa trung bình năm dưới 50 mm, là nơi khí hậu khô hạn khắc nghiệt hơn so với sa mạc Sahara. Ở Bắc Cực lượng mưa trung bình hàng năm cũng không vượt quá 100 mm.