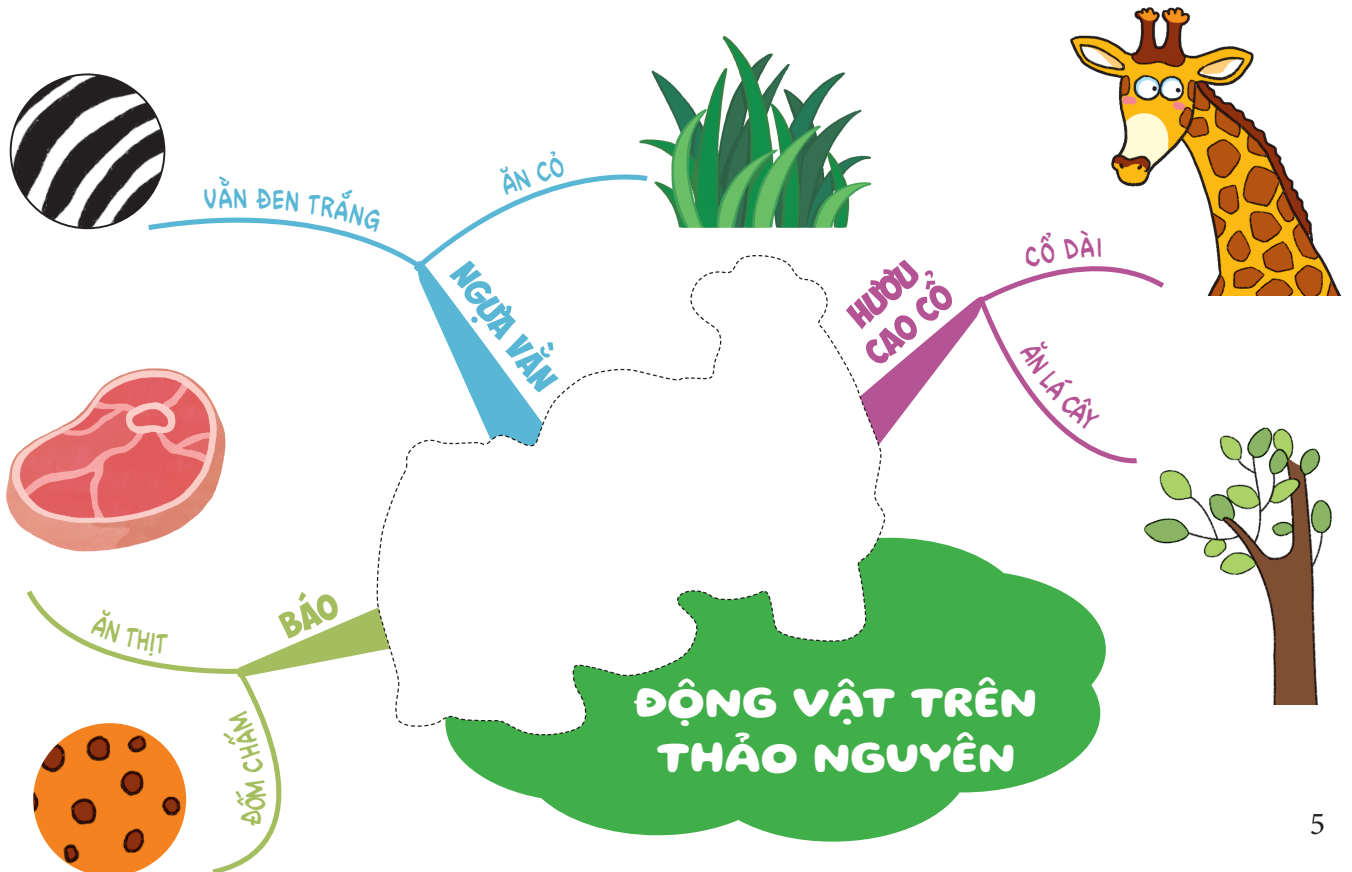
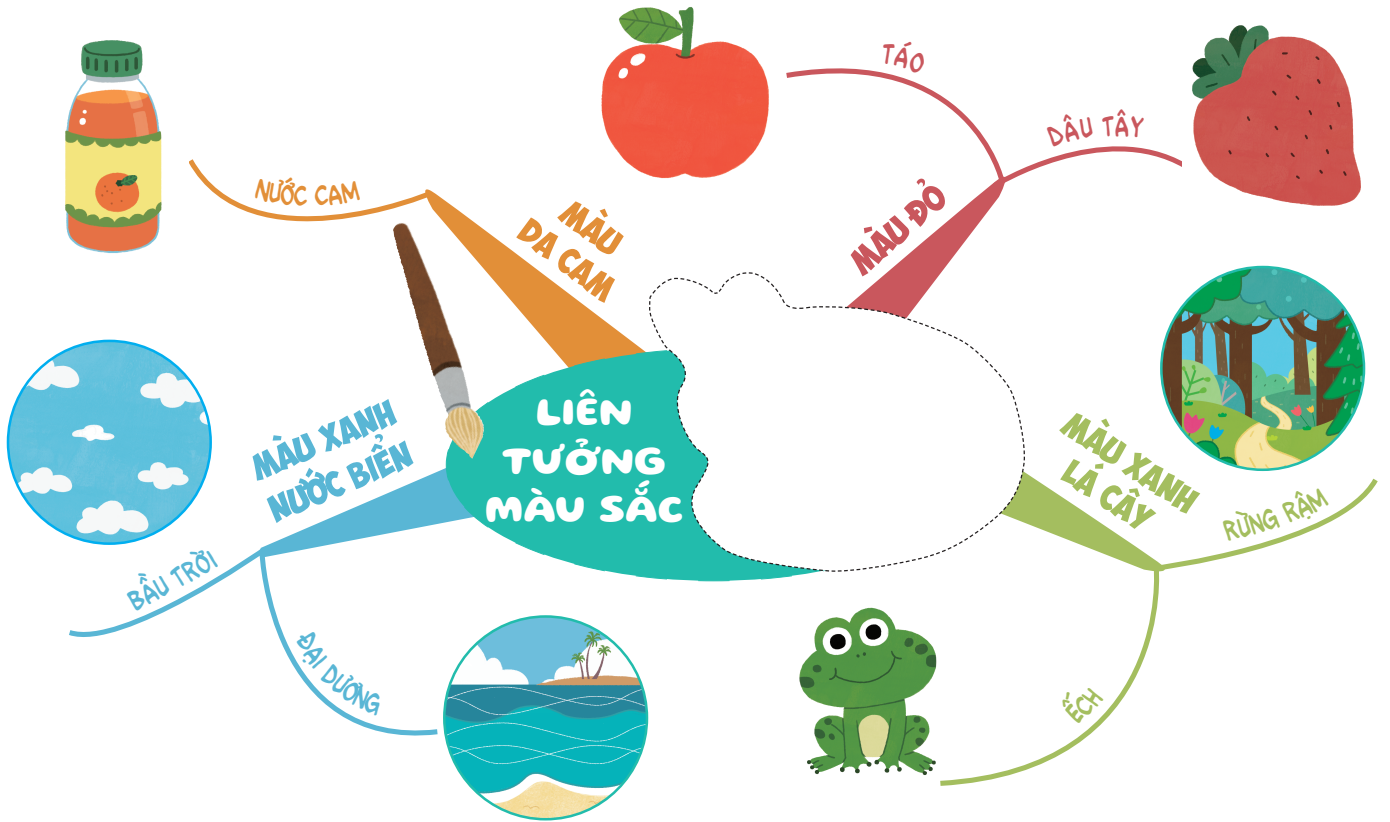


NHẬN BIẾT HÌNH ẢNH TRUNG TÂM

Một trong những bước quan trọng khi thiết kế sơ đồ tư duy chính là xác định hình ảnh trung tâm – tức chủ đề chính của sơ đồ. Em hãy quan sát nội dung hai sơ đồ dưới đây rồi dán hình ảnh trung tâm cho chính xác nhé!

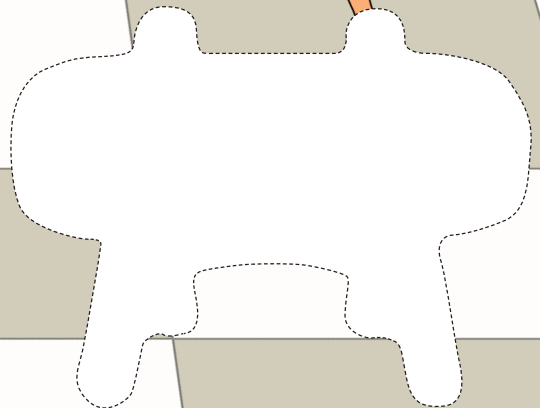
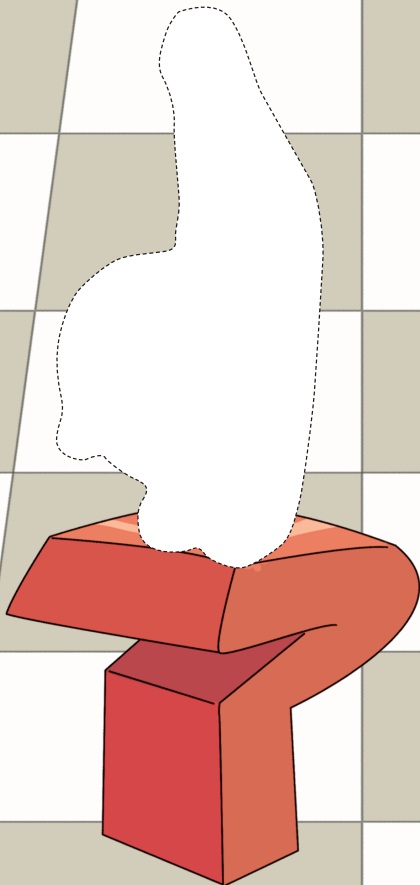
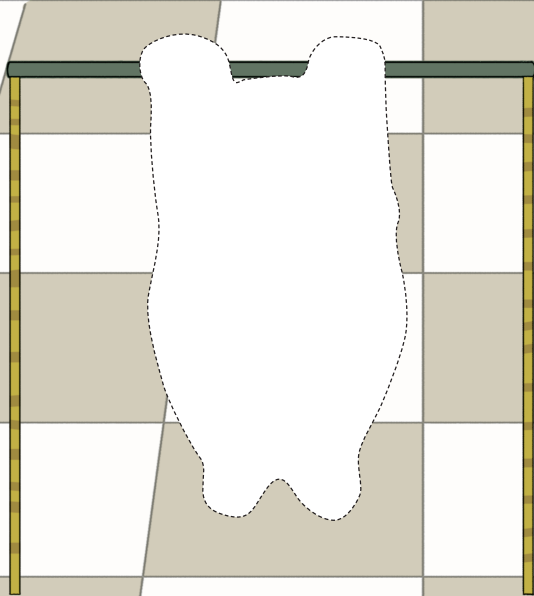
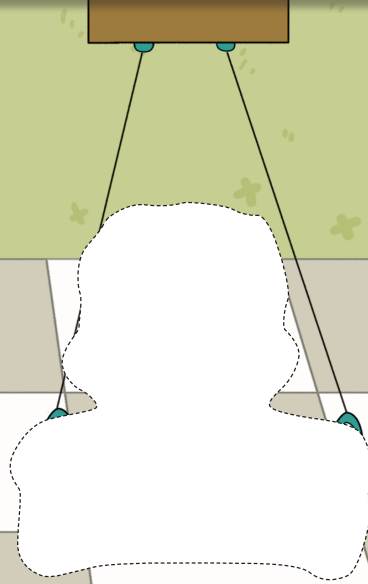


CÁC MÔN THỂ THAO

Chà, các vận động viên đang tập luyện thật chăm chỉ! Em hãy tìm, dán hình và nói xem họ đang tập những môn gì nhé!

Còn
79 ngày nữa
là
thi đấu rồi!

Cố lên
 nào!



SẮP XẾP PHÂN LOẠI

Có những bộ môn nào trong bức tranh phòng tập bên tay trái nhỉ? Em hãy sắp xếp chúng bằng sơ đồ cây nhé!

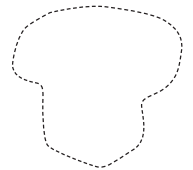
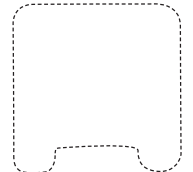
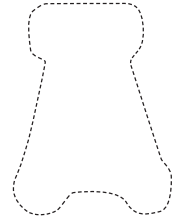
Sơ đồ hình cây: Có thể giúp ta phân loại động vật, hoa quả, sách...

PHÒNG TẬP THỂ THAO

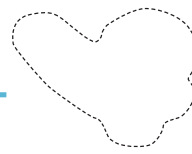
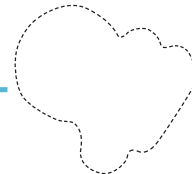
HƯỚNG DẪN VIÊN



DỤNG CỤ



VẬN ĐỘNG VIÊN



GIỜ ĂN ĐẾN RỒI!

Các con vật đang sốt sắng chờ ăn kìa! Chúng mình mau dán thức ăn và hoàn thiện sơ đồ tư duy nào!

