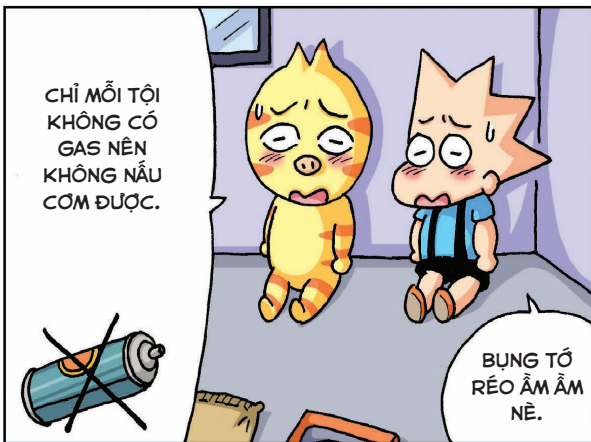


NGƯỜI NGUYÊN THỦY ĐỐT LỬA BẰNG CÁCH NÀO?





**CHỈ CẦN CÓ CỦI KHÔ LÀ HỌ
CÓ THỂ ĐỐT LỬA BẤT CỨ KHI
NÀO, BẤT CỨ NƠI Đâu.**



THỂ CẬU CÓ BIẾT
CÁCH ĐỐT BẰNG
CỦI KHÔNG?

BIẾT
CHỨ!



TRƯỚC HẾT LÀ TA
ĐỤC MỘT CÁI LỖ
SÂU TRÊN THÂN
CÂY CỦI KHÔ,



SAU ĐÓ
CẮM MỘT
THANH
CỦI NHỎ
VÀO VÀ
XOAY
LIÊN
TỤC...



PHÙNG

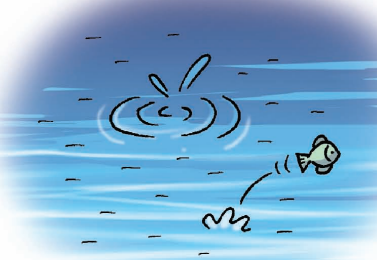
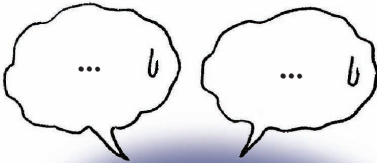
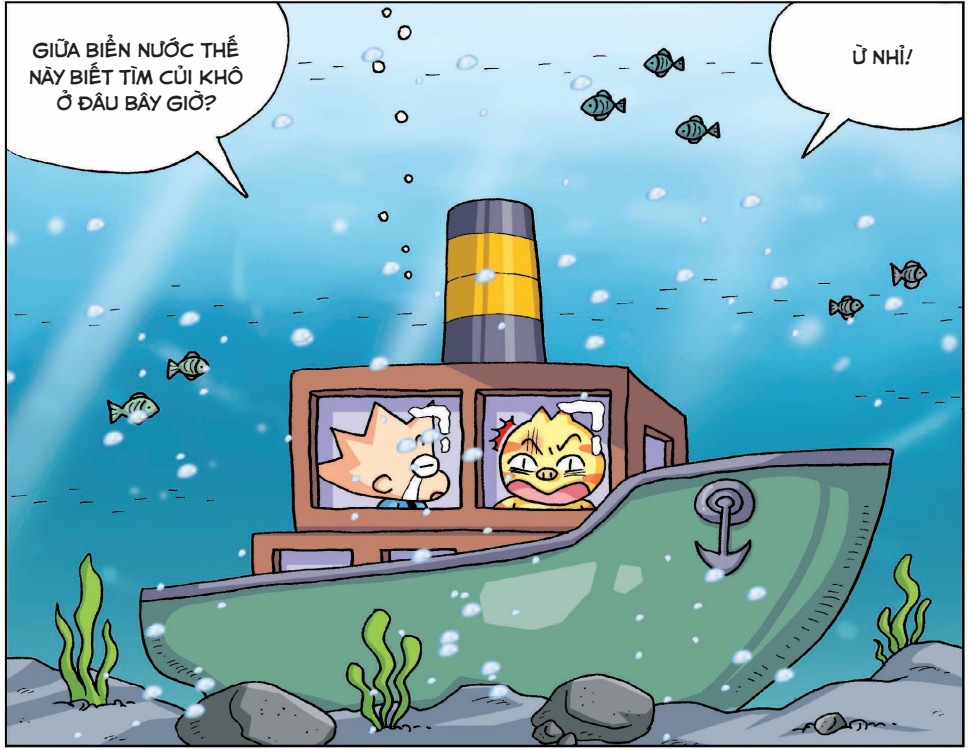
MỘT LÚC LÀ
NÓ SẼ PHÁT
RA LỬA.



HA HA!
THỂ NÀO? CHÚNG
TA ĐI NHÓM LỬA
LUÔN NHÉ!

TỔ NGHĨ
CHẮC KHÓ
ĐÂY.

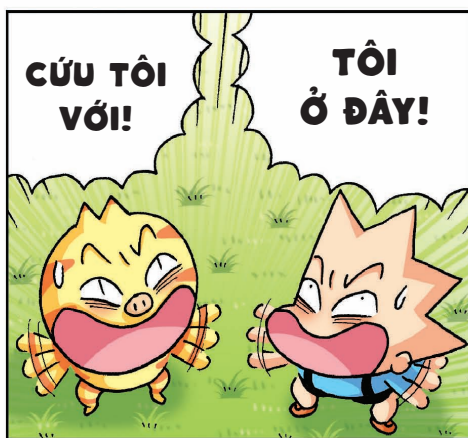
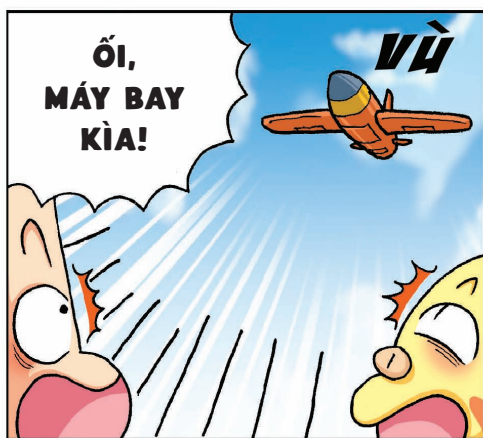
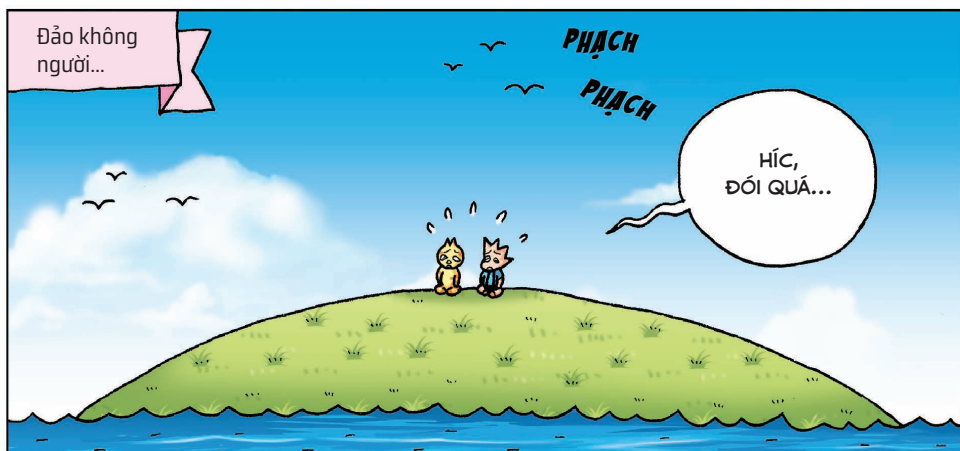


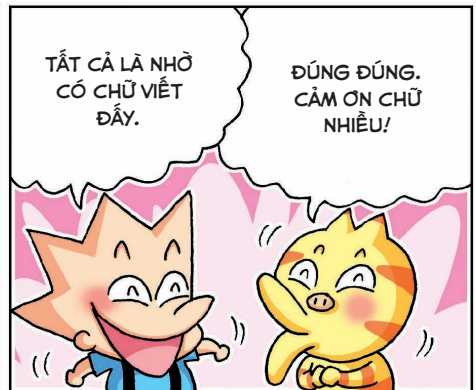
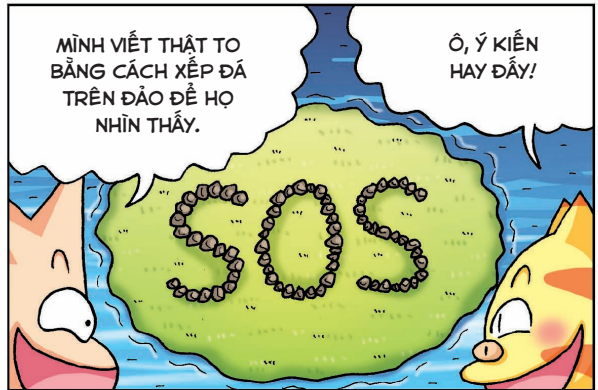
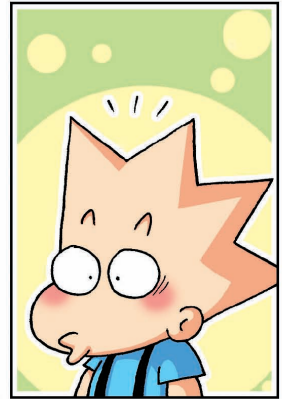
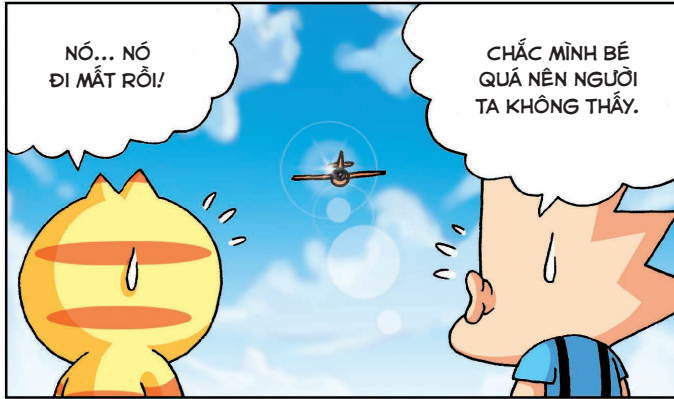


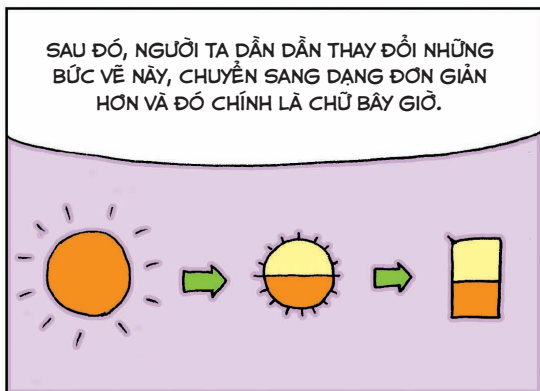
LỬA là hiện tượng vật chất cháy đồng thời phát ra nhiệt hoặc ánh sáng. Phải có đủ 3 yếu tố (nhiên liệu, nhiệt, oxy) thì mới phát ra lửa. Con người lần đầu phát hiện ra lửa, công cụ quan trọng của loài người, là từ núi lửa vào thời đồ đá. Bằng chứng xác thực cho việc lửa được sử dụng trong cuộc sống con người được phát hiện tại di tích của người vượn Bắc Kinh (Trung Quốc) sống cách đây khoảng 40 - 50 vạn năm.

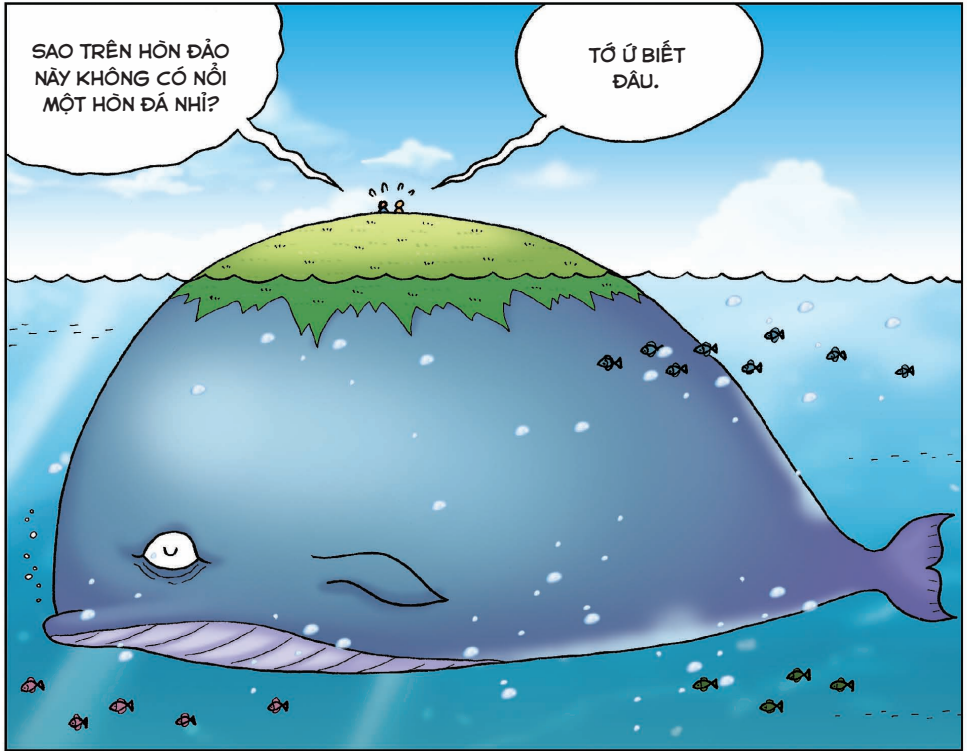
CHỮ VIẾT ĐƯỢC TẠO RA THÊ NÀO?

Y B E
N T H
S O A C





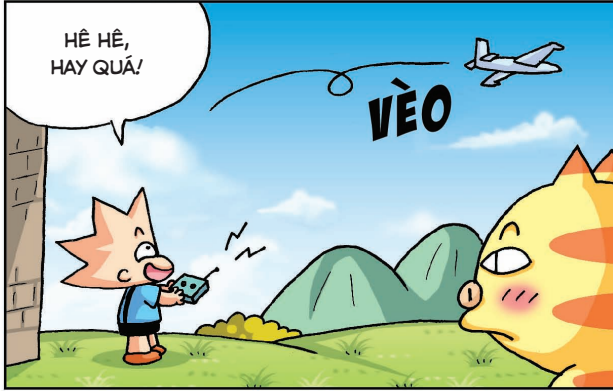




THEO CÁC HỌC GIẢ, khởi nguồn của chữ viết là “chữ tượng hình” của Ai Cập, “chữ giáp cốt” của Trung Quốc và “chữ hình nôm” của Mesopotamia. Đặc biệt, chữ giáp cốt được khai quật tại tỉnh Henan, kinh đô nhà Ân, Trung Quốc được xem là nguồn gốc hình thành chữ Hán, loại chữ tượng hình khắc trên giáp cốt (lưng rùa hoặc xương thú). Vào thời đó, chỉ có thầy tu hoặc thợ khắc mới có thể khắc được chữ trên giáp cốt.

LÍ DO PHÁT MINH RA TIỀN?





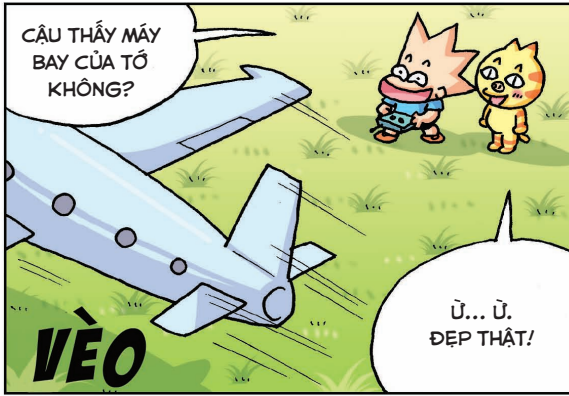
HÈ HÈ,
HAY QUÁ!

VÈO



A, MIU MIU
ĐÂY À?

À... Ừ...



CẬU THẤY MÂY
BAY CỦA TỚ
KHÔNG?

VÈO

Ừ... Ừ.
ĐẸP THẬT!



PHẢI CÓ NHIỀU TIỀN THÌ
MỚI MUA ĐƯỢC ĐÂY.

Lại
khỏe



CẬU CÓ BIẾT TẠI
SAO NGƯỜI TA
PHÁT MINH RA
TIỀN KHÔNG?

CHỊU.

Không
quan tâm



ĐÂY LÀ ĐỂ CHO
VIỆC MUA BÁN
ĐƯỢC THUẬN
TIỆN HƠN.

Đã bảo tớ
không quan
tâm mà