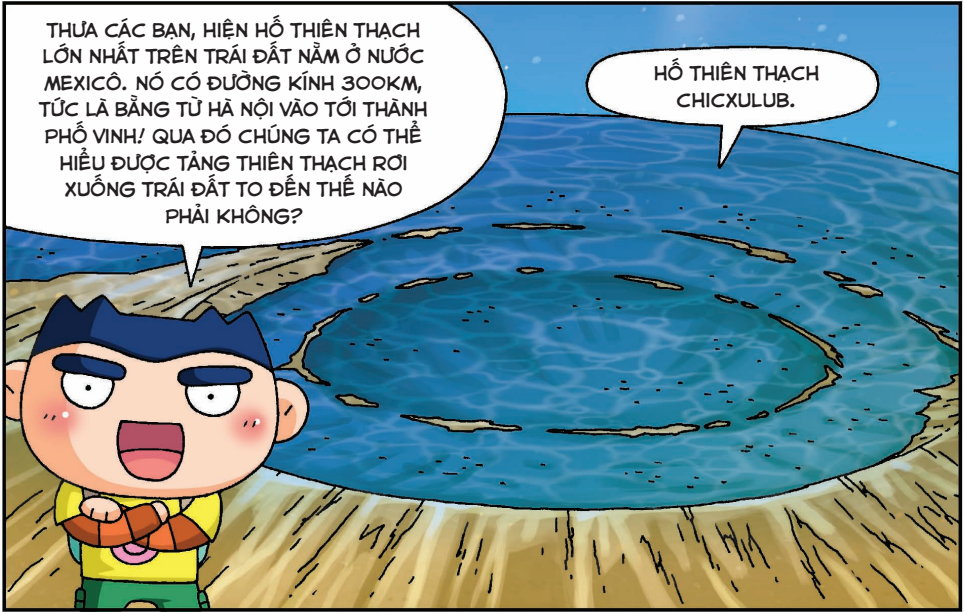


# HỔ THIÊN THẠCH LỚN NHẤT TRÁI ĐẤT?





THUA CÁC BAN, HIỆN HỒ THIÊN THẠCH LỚN NHẤT TRÊN TRÁI ĐẤT NẸM Ở NƯỚC MEXICÔ. NÓ CÓ ĐƯỜNG KÍNH 300KM, TỨC LÀ BẰNG TỬ HÀ NỘI VÀO TỐI THÀNH PHỐ VINH! QUA ĐÓ CHÚNG TA CÓ THỂ HIỂU ĐƯỢC TẦNG THIÊN THẠCH RƠI XUỐNG TRÁI ĐẤT TO ĐẾN THỂ NÀO PHẢI KHÔNG?

HỒ THIÊN THẠCH CHICXULUB.



MẶT TRĂNG HAY SAO KIM ĐỀU BỊ BAO PHỦ BỞI THIÊN THẠCH, VẬY CHẮC DA CỦA CẬU CŨNG TOÀN THIÊN THẠCH NHỈ?

**NÀY NÀY, ĐẶNG ẤY LÀ AI MÀ DÁM AN NÓI BỪA BÃI THẾ HẢ?**



KHÔNG BIẾT SAO MÃ HỎI? TỜ...



LÀ NHÂN VẬT CHÍNH CỦA BỘ TRUYỆN NÀY ĐÂY.

Hả? Tư... tưởng là tớ chứ?



XIN TIẾT LỘ THÊM, GIẢ NHƯ MỘT TẢNG THIÊN THẠCH TO BẰNG 100 CÁI SÂN VẬN ĐỘNG RƠI XUỐNG TRÁI ĐẤT THÌ NÓ SẼ TẠO RA TIẾNG NỔ BẰNG 170 QUÁ BOM, TỨC LÀ MẠNH HƠN BOM NGUYÊN TỬ Đấy.



HÙ! TA CÒN CÓ "BOM TRUNG TIÊN" MẠNH HƠN CẢ BOM NGUYÊN TỬ KIA. HÃY XEM ĐÂY!



BÙM



HA HA ...

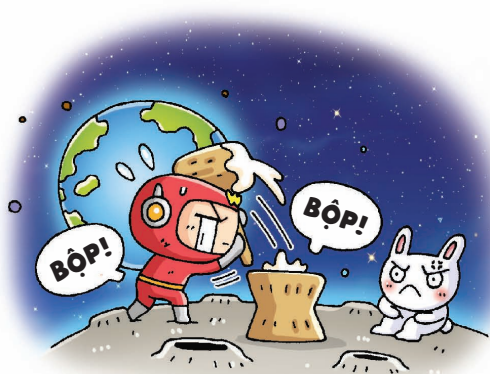
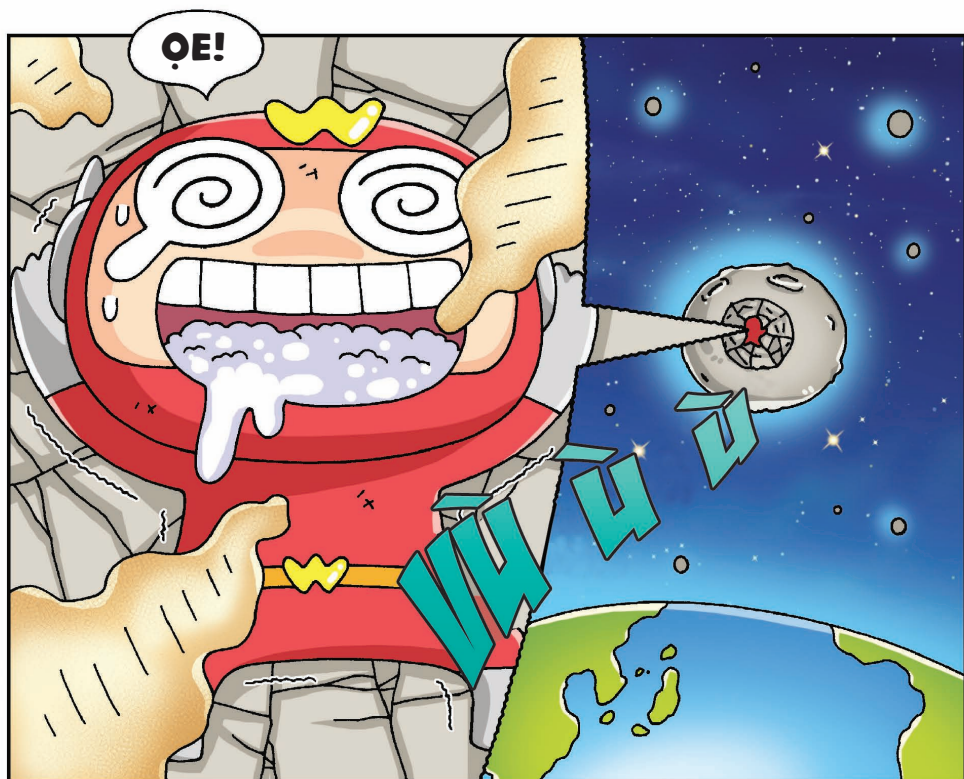
MI ĐÚNG LÀ MÙA RÌU QUA MẮT THỢ RỒI.

CỘP



Á Á Á

DÁM VÔ LỄ TRƯỚC VÔ ĐỊCH "TRUNG TIÊN" BẠN NÀY À?

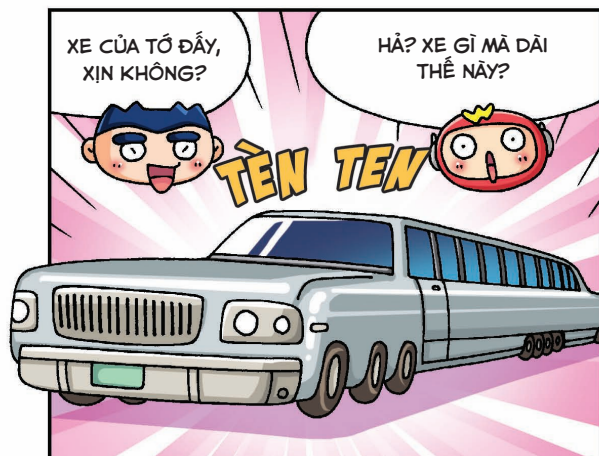
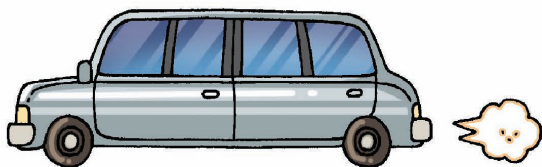


### HỔ THIÊN THẠCH CỦA MẶT TRĂNG



Bề mặt của Mặt Trăng và các hành tinh có rất nhiều hố to nhỏ giống với các hố thiên thạch của Trái Đất chúng ta. Các hố thiên thạch ở Mặt Trăng khác với ở Trái Đất không phải chỉ do va chạm với thiên thạch mà còn được hình thành bởi núi lửa và sự phát nổ khí gas ở bên trong. Trên Mặt Trăng có vô số các hố và chạm lớn nhỏ với đường kính từ vài cm đến hàng km trở lên, trong đó lớn nhất là hố mang tên “Biển Đông Dương” có đường kính đạt khoảng 1.000km.

# CHIẾC XE HƠI DÀI NHẤT THẾ GIỚI?



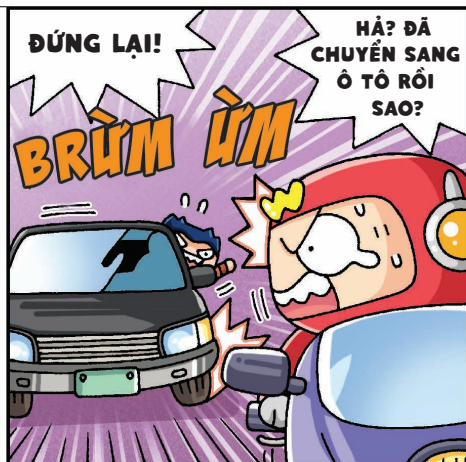
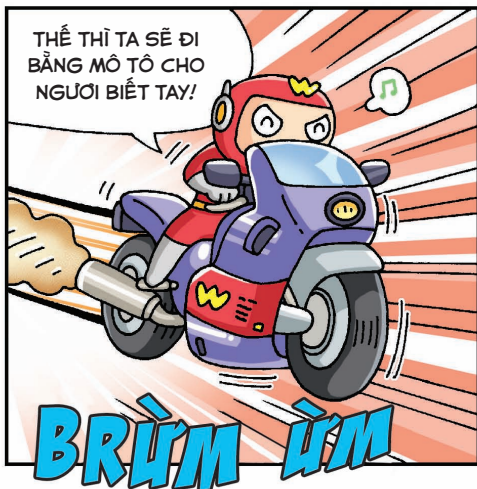
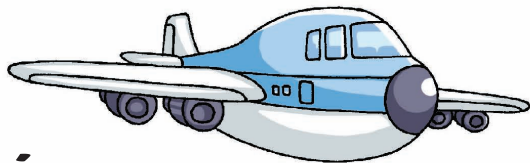


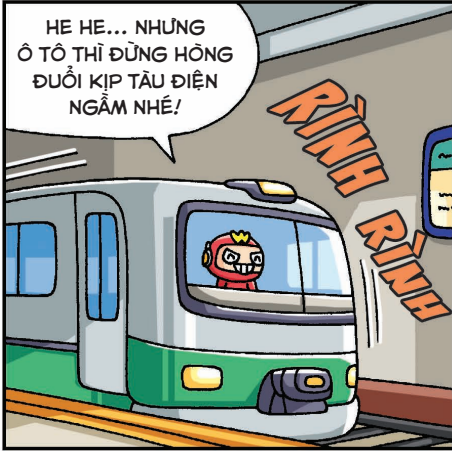
### CHIẾC XE BUÝT DÀI NHẤT THẾ GIỚI



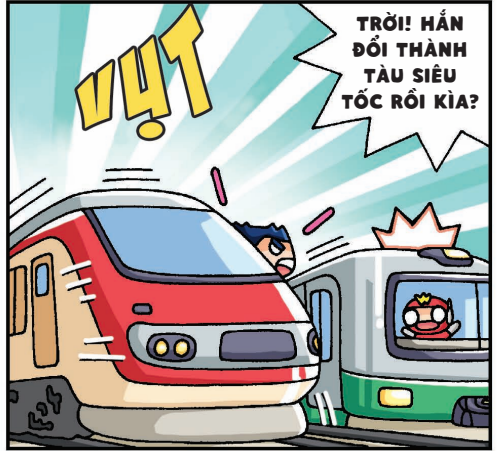
Chiếc xe buýt dài nhất thế giới có chiều dài 25m do một công ty xe buýt của Trung Quốc sản xuất. Phía bên phải có tới 5 cánh cửa lên xuống và có thể chở một lúc 230 hành khách! Đặc biệt, ở ngay cạnh cửa lên xuống người ta thiết kế sẵn chỗ dành riêng để xe đạp. Phía cuối xe được lắp chiếc máy quay để tài xế có thể quan sát hành khách lên xuống an toàn.

# PHƯƠNG TIỆN GIAO THÔNG NHANH NHẤT THẾ GIỚI?

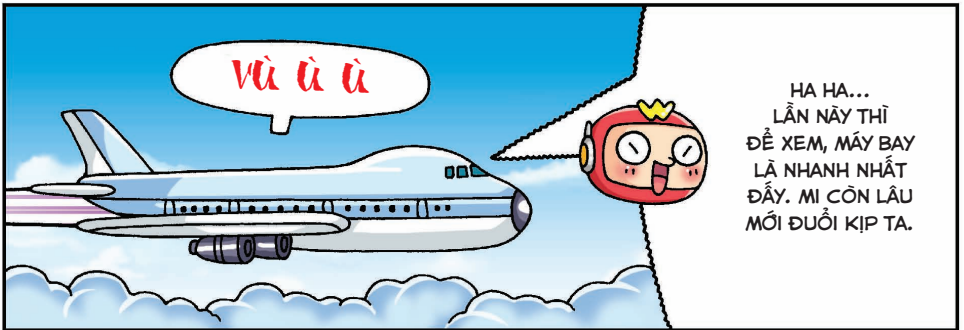




HE HE... NHƯNG  
Ô TÔ THÌ ĐỪNG HỒNG  
ĐUỔI KỊP TÀU ĐIỆN  
NGẦM NHÉ!



TRỜI! HẮN  
ĐỔI THÀNH  
TÀU SIÊU  
TỐC RỒI KIA?



vù ù ù

HA HA...  
LẦN NÀY THÌ  
ĐỂ XEM, MÁY BAY  
LÀ NHANH NHẤT  
ĐÂY. MI CỒN LẬU  
MỚI ĐUỔI KỊP TA.

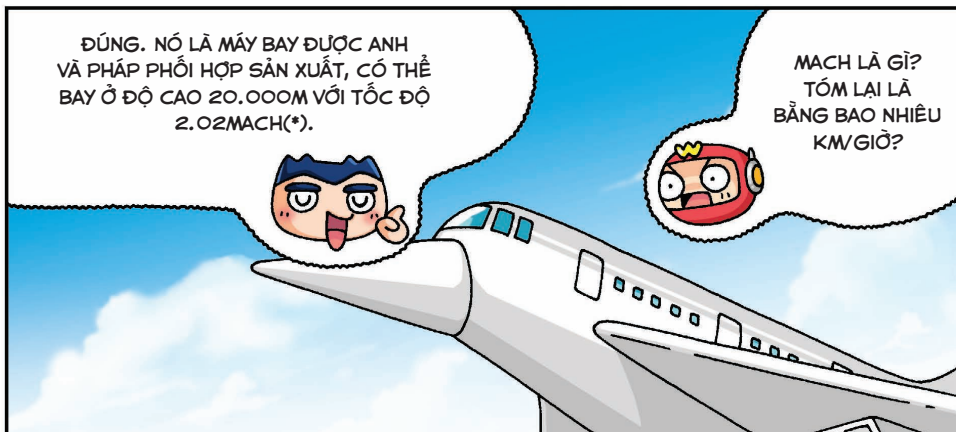
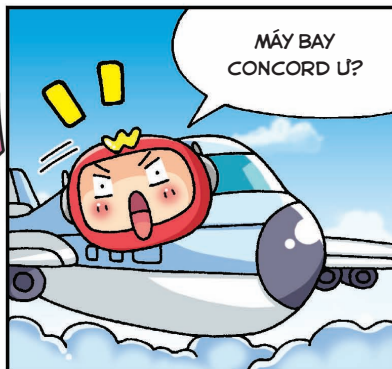


Ê TÊN KIA,  
NGƯỜI CÓ CHẠY  
ĐANG TRỜI!

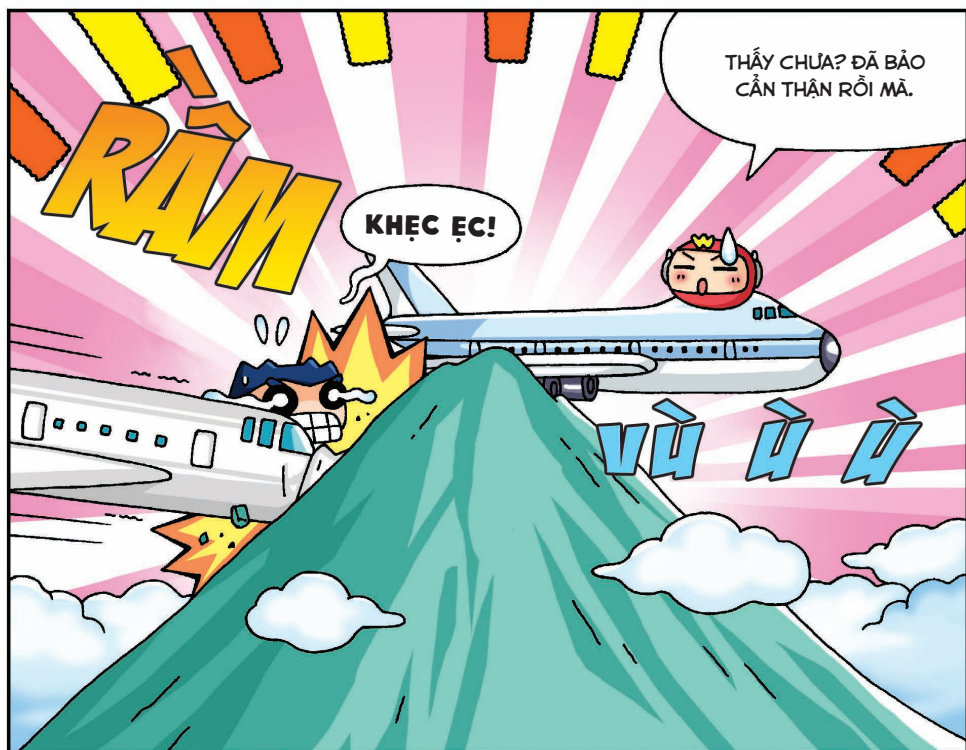
ỒI MẸ ƠI,  
MÁY BAY  
GÌ MÀ BAY  
NHANH KHIẾP  
THẾ?

VÈO ÈO





(\*) Mach: Là đơn vị vận tốc của vật thể đang chuyển động trong không khí hoặc các đám mây. Thường sử dụng để chỉ vận tốc của đạn hoặc tên lửa.



### MÁY BAY NHANH HƠN TỐC ĐỘ ÂM THANH



Concord là máy bay siêu âm được đưa vào khai thác từ năm 1976. Nếu đi máy bay thông thường từ Luân Đôn tới New York phải mất 8 giờ đồng hồ thì với concord chỉ mất 3 giờ 45 phút! Nhưng ngược lại nó tiêu hao rất nhiều nhiên liệu và phát ra tiếng ồn cực lớn nên số lượng ghế ngồi bị hạn chế. Ngày 31. 5. 2003 concord đã bay chuyến cuối cùng và bị cấm vận hành. Hiện tại con người đã chế tạo ra chiếc máy bay cực siêu âm với vận tốc đạt trên 5 Mach.