

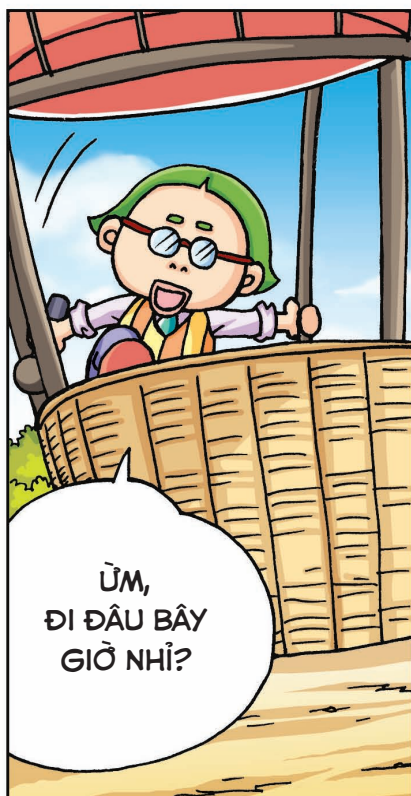
BẮC CỰC VÀ NAM CỰC NẸM Ở ĐÂU?



TA LÀ NHÀ
PHÁT MINH
THIÊN TÀI
AMUNDSON!



TA ĐÃ
PHÁT MINH
RA MỘT THIẾT BỊ
TỐI TÂN. CHỈ CẦN
DÙNG MIC RA LỆNH,
CỔ MÁY SẼ ĐƯA TA
TỚI BẤT CỨ Đâu.
CỰC KÌ ĐƠN GIẢN
VÀ TIỆN LỢI!



ỪM,
ĐI Đâu BÂY
GIỜ NHỈ?



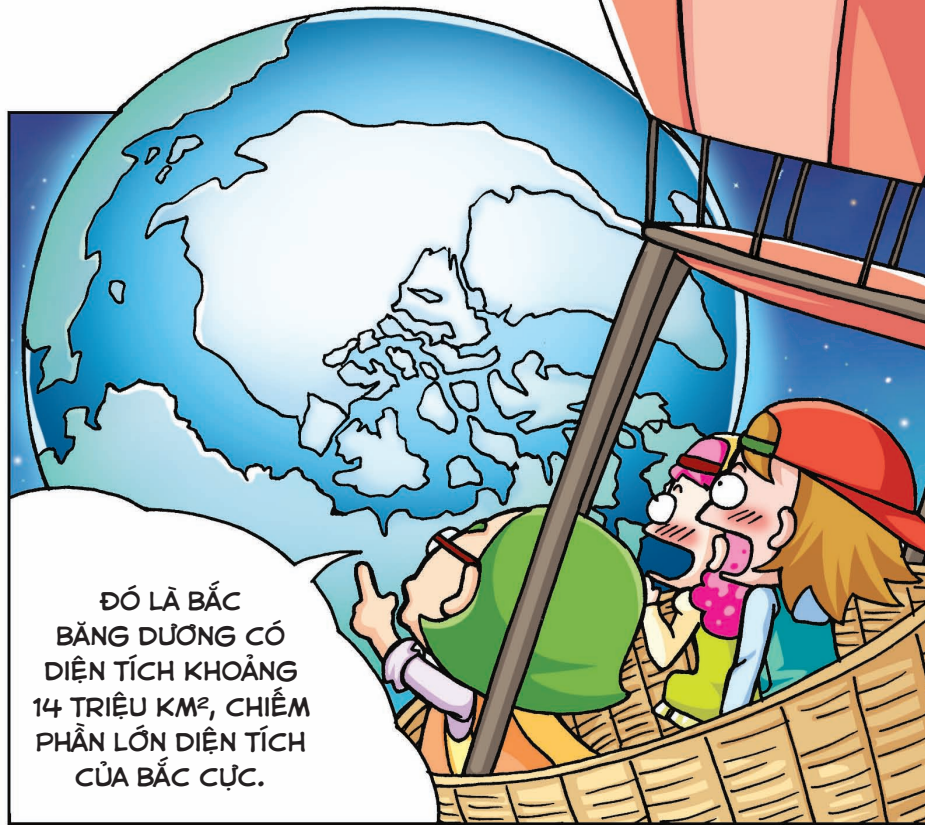
UỶCH

**OÉ! HẾT HỒN HÀ.
MẤY ĐƯA Đâu RA VẬY?
ỪA, MÀ LÊN ĐÂY
LÚC NÀO THẾ?**

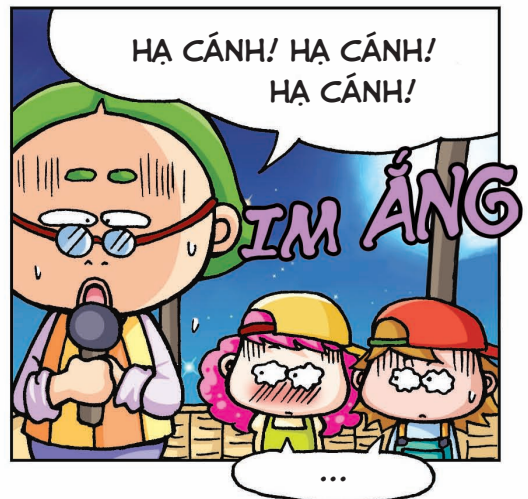
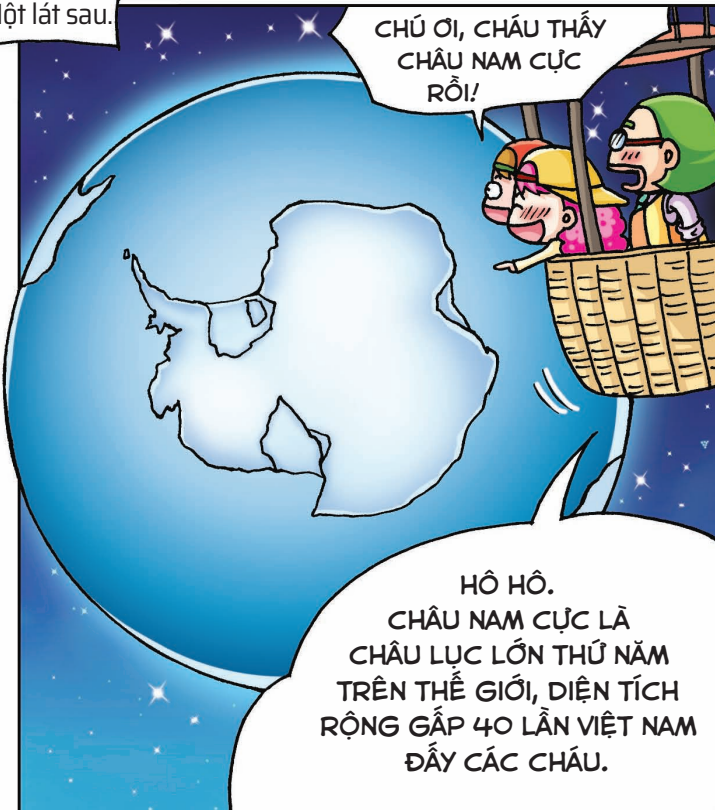
HI HI,
ĐA BỌN CHÁU VỪA LÊN.
CHỨ ƠI, CHO TỤI CHÁU ĐI
BẮC CỰC VÀ NAM CỰC KÉ
CHÚT ĐƯỢC KHÔNG?

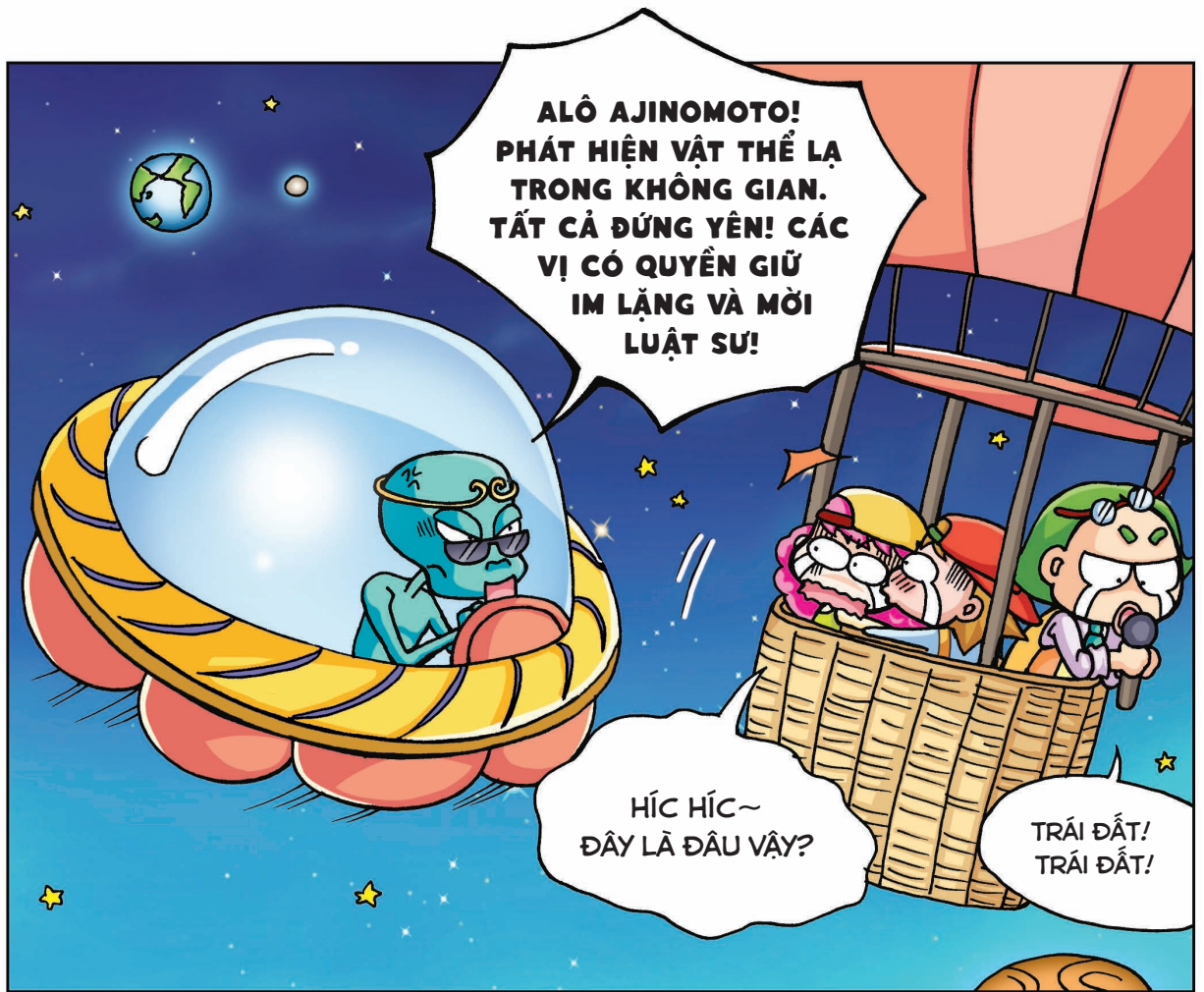


*Điểm cuối phía Bắc của trục Trái Đất.



Một lát sau.



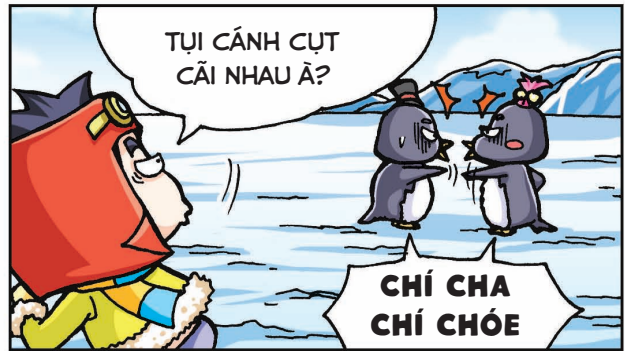
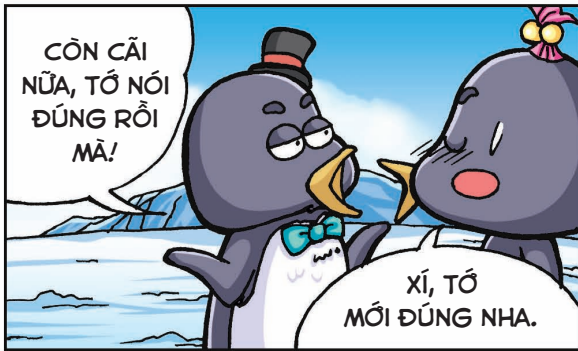


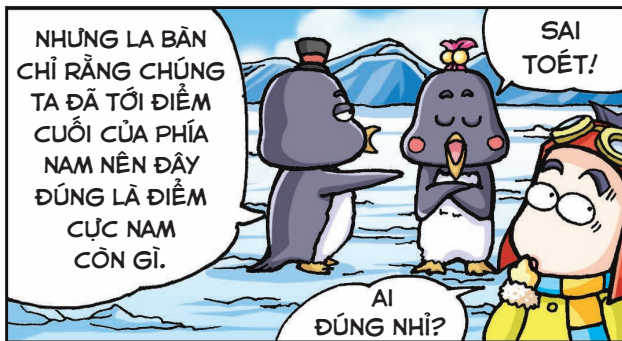
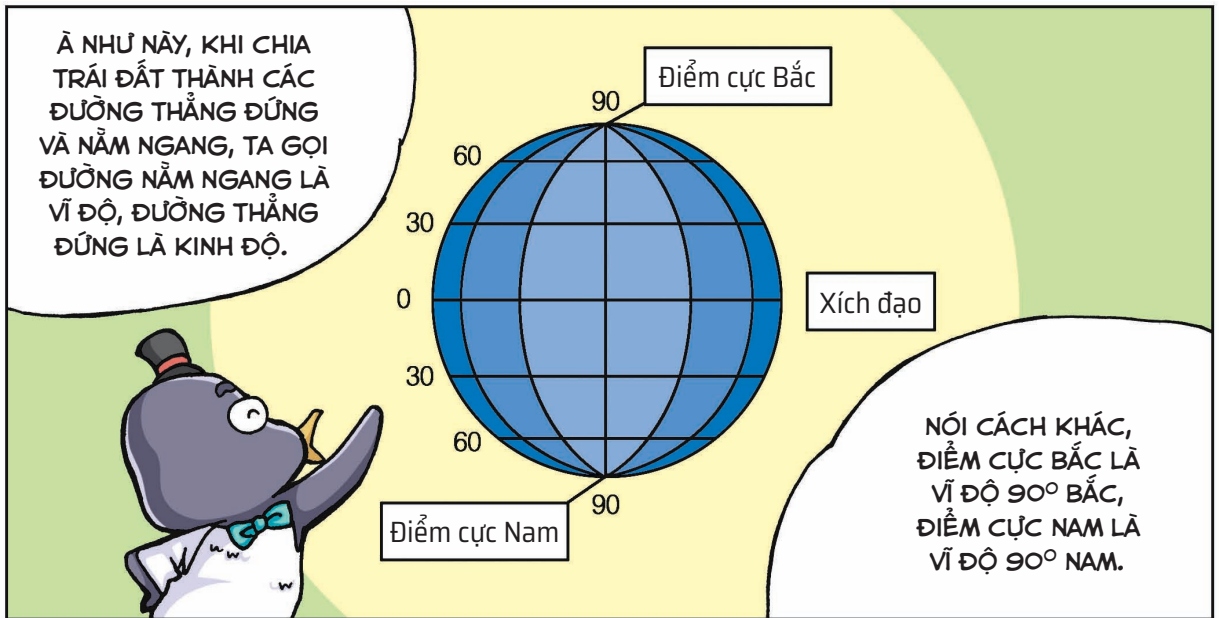
CHÂU LỤC BĂNG KHỔNG LỒ

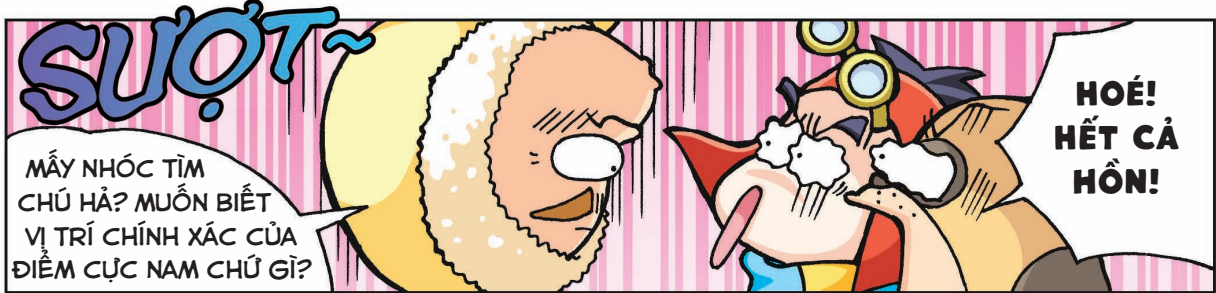
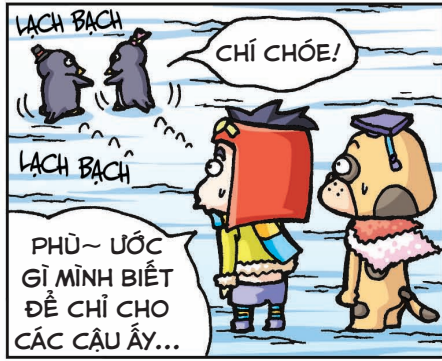


Nam Cực được bao phủ bởi lớp băng với độ dày trung bình 2.160 m và thường được gọi là lục địa thú bảy hay lục địa chưa được biết đến. Diện tích của Nam Cực gấp khoảng hơn 40 lần Việt Nam, chiếm 10% tổng diện tích đất liền của Trái Đất. Bất cứ cá nhân, tổ chức, quốc gia nào cũng không có quyền sở hữu Nam Cực vì châu lục này được quản lý và giám sát bởi Hệ thống Hiệp ước châu Nam Cực.

CÓ NHIỀU ĐIỂM CỰC NAM?







ĐIỂM CỰC NAM GỒM CÓ BA CỰC LÃ CỰC NAM ĐỊA LÍ, CỰC NAM ĐỊA TỪ TRƯỜNG VÀ CỰC NAM TỪ TRƯỜNG. ĐIỂM CỰC BẮC CŨNG TƯƠNG TỰ NHƯ VẬY.

CỰC NAM ĐỊA LÍ LÃ ĐIỂM GIAO NHAU GIỮA TRỤC TỰ QUAY CỦA TRÁI ĐẤT VỚI BỀ MẶT TRÁI ĐẤT Ở NAM BÁN CẦU. NGOÀI RA, TRÁI ĐẤT CÓ MỘT "THANH NAM CHÂM" HAY CÒN GỌI LÃ TRỤC TỪ TRƯỜNG LỆCH SO VỚI TRỤC TRÁI ĐẤT MỘT GÓC 11,3°. ĐIỂM GIAO NHAU GIỮA BỀ MẶT TRÁI ĐẤT Ở NAM BÁN CẦU VỚI TRỤC TỪ TRƯỜNG GỌI LÃ CỰC NAM ĐỊA TỪ TRƯỜNG.



Một lát sau.

TRỜI ĐẤT,
HỌ NHÀ CÁNH CỤT
SAO GIỐNG NHAU
NHƯ ĐỨC THỂ NÀY,
BIẾT TÌM HAI BẠN ĐÓ
Ở ĐÂU?

ỒN ẦO

ÀM Í

NÀY CẬU,
NÀY MÌNH CÓ NÓI
VỀ CỰC NAM Í...

ANH LÀ AI?



THÔNG BÁO TÌM
CHIM CÁNH CỤT
GIỐNG NHƯ HÌNH.

Vẽ mình
thì phải?

CỰC BẮC ĐỊA LÍ VÀ CỰC NAM ĐỊA LÍ



Khi chia Trái Đất thành các đường ngang và dọc thì đường nằm ngang gọi là vĩ độ, đường thẳng đứng gọi là kinh độ. Đường xích đạo được xác định có vĩ độ là 0° và được chia thành 90 phần bằng nhau tính từ xích đạo về phía Bắc hay về phía Nam. Do đó, điểm cuối ở phía bắc của Trái Đất gọi là cực Bắc địa lí có vĩ độ $+90$ và điểm cuối phía nam của Trái Đất gọi là cực Nam địa lí có vĩ độ bằng -90 .

VÌ SAO BẮC VÀ NAM CỰC LẠI LẠNH GIÁ?

