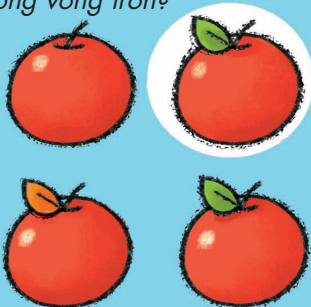
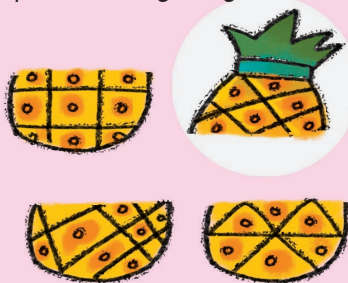


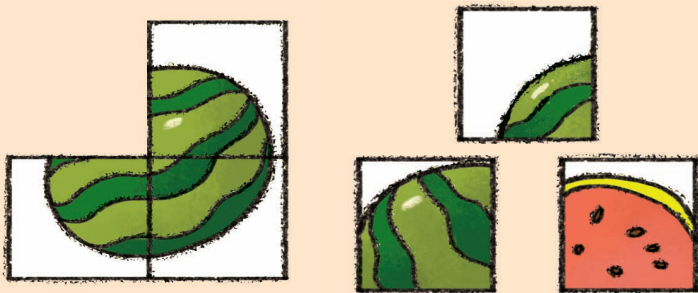
Hình nào giống hình quả táo trong vòng tròn?

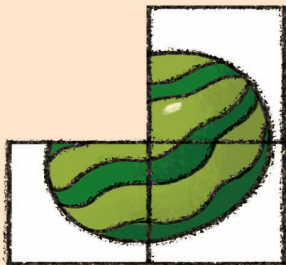
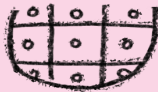


Hãy tìm phần còn thiếu của quả dưa trong vòng tròn!



Tim hình còn thiếu để xếp thành một bức tranh hoàn chỉnh.

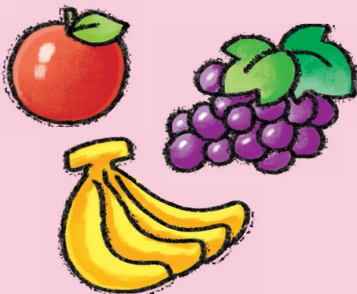




Loài vật nào hoạt động vào ban đêm?



Quả nào màu tím?



Chiếc áo nào màu xanh lá cây?



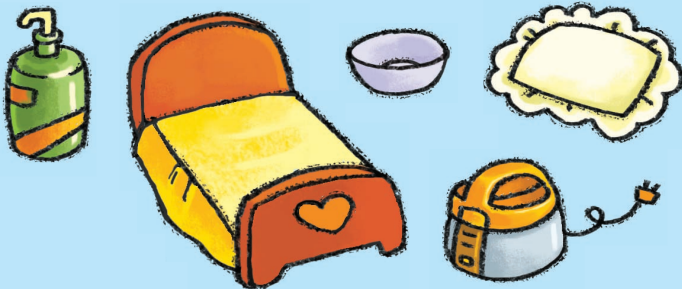
Cú mèo.



Quả nho.



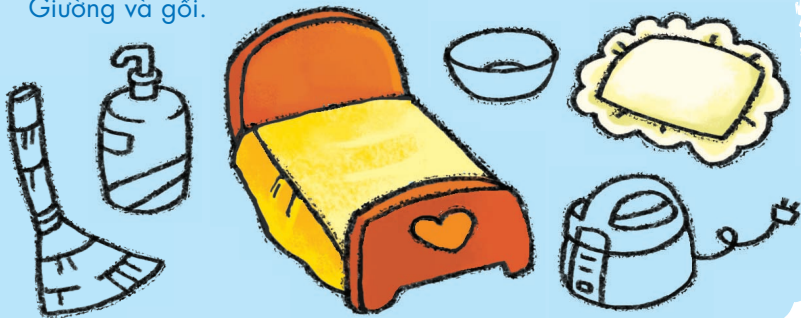
Cái gì đặt trong phòng ngủ bé nhỉ?



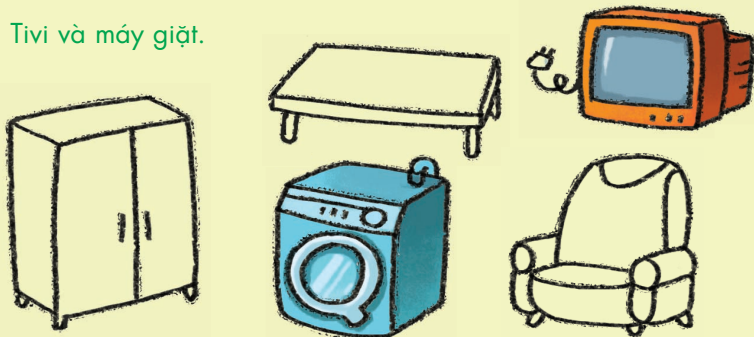
Cái gì là đồ điện trong nhà?



Giường và gối.



Tivi và máy giặt.



Quả gì trong giỏ
màu đỏ?



Đâu là quả quýt?



Quả gì vừa ngon,
vừa ngọt, lại vừa giòn?

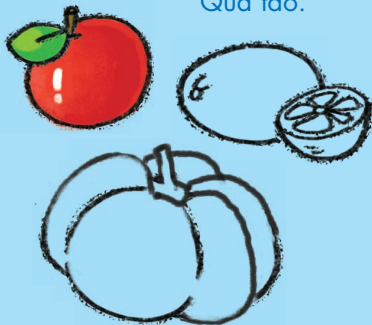


Quả ớt.



Quả quýt.

Quả táo.



Bé hãy sắp xếp 3 bức tranh sau đây theo trình tự câu chuyện nhé!

