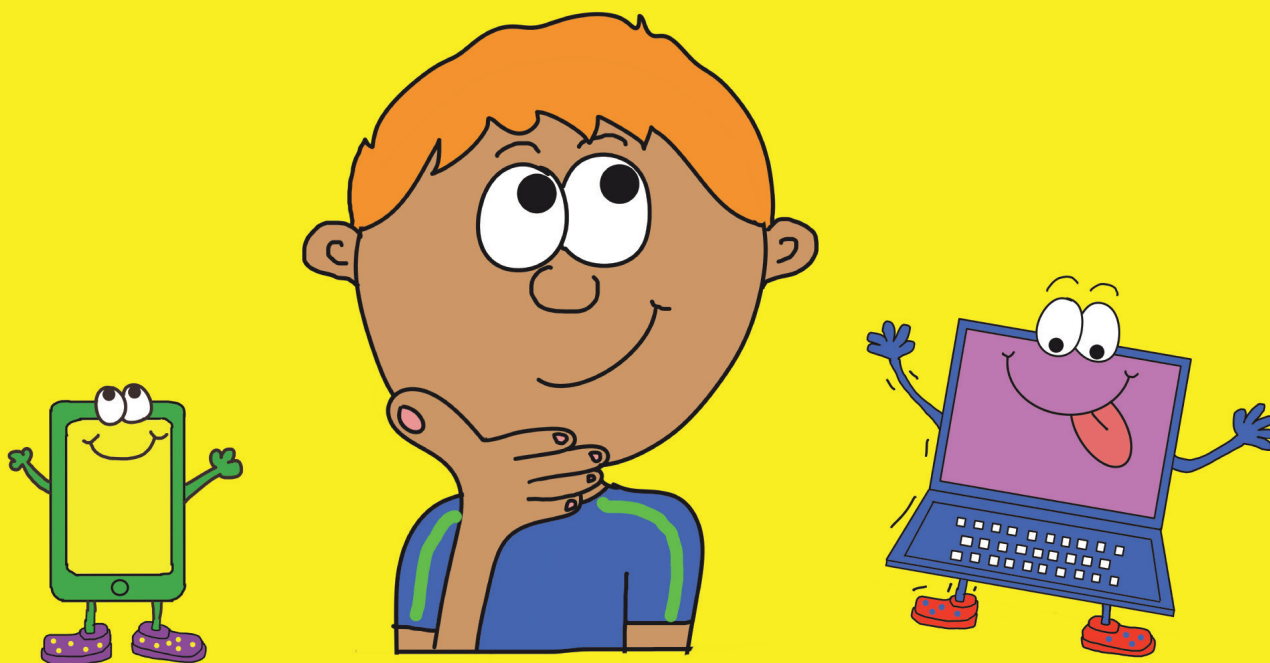
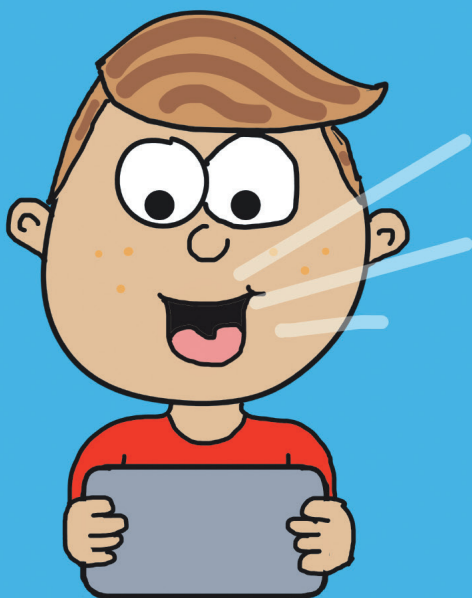


THIỆT BỊ **AN TOÀN NHẤT** KHI TA GIỮ TỈNH TÁO  
TRƯỚC NHỮNG THỨ NHÌN ĐƯỢC TRÊN MÀN HÌNH  
PHIM, TRÒ CHƠI, ẢNH HÀI HƯỚC - **BIẾT BAO ĐIỀU**  
THỈNH THOẢNG CHÚNG LÀ **THẬT**,  
THÔNG THƯỜNG THÌ LẠI **KHÔNG!**



CHÚNG ĐƯỢC LÀM BỞI **NHỮNG NGƯỜI**  
**KHÔNG PHẢI LÚC NÀO CŨNG TỐT TÍNH**  
HỌ BÀY TRÒ THÔI RỒI  
XONG LÀM TA **RỐI TRÍ**



CON ĐANG  
ĐẠO TRÊN MẠNG **MUA HÀNG**  
HOẶC CÓ THỨ **HIỆN LÊN** BẤT NGỜ,  
ĐƯỢC BẮM HAY KHÔNG,  
**NHỚ HỎI RÕ**

MỘT NGƯỜI LẠ CHƯA HỀ QUEN BIẾT  
LẠI THIẾT THA MUỐN CHUYỆN TRÒ? TRẢ LỜI "**KHÔNG**"  
CON KẾT BẠN TRƯỚC TIÊN TRONG **ĐỜI THỰC**

LỜI **GÕ** RA TRÊN THIẾT BỊ NÀY  
LÀ ĐIỀU **THẬT LÒNG** CON MUỐN BÀY TỎ  
ĐÓ LÀ CÁCH CON CÓ ĐƯỢC **THIẾT BỊ AN TOÀN!**

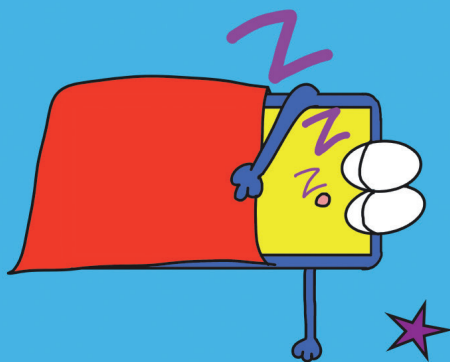


NHỮNG THIẾT BỊ THẬT **VUI**, NHỮNG THIẾT BỊ **TUYỆT VỜI**  
TA **LÀM**, **XEM** VÀ **HỌC** NHIỀU THỨ -  
BAO GỒM CẢ **SÁNG TẠO!**  
TA BẢO CON CÒN **TUYỆT HƠN**,  
VÌ CHÚNG CHỈ LÀ CÔNG CỤ  
VÀ CON GIỮ BẢN THÂN **AN TOÀN**  
VỚI **LUẬT THIẾT BỊ CÔNG NGHỆ CỦA CON!**





KHI Ở TRÊN THIẾT BỊ  
CHƠI VUI NHỚ PHÒNG BỊ  
TRONG MỌI VIỆC CON LÀM



TRÔNG THẤY THỢ KÌ LẠ  
BỊ ĐOẠ CHO THẤT KINH  
ĐÓNG VÀ ĐEM CẮT NÓ KHỎI TẦM NHÌN

CON CÓ THỂ  
ĐĂNG HÌNH CỦA MÌNH  
LÊN KHÔNG?

CON KHÔNG ĐĂNG HÌNH CÁ NHÂN  
TÊN, TUỔI VÀ ĐỊA CHỈ  
TRỪ KHI NGƯỜI LỚN ĐÁNG TIN CHO PHÉP

