

Bồi dưỡng kỹ năng đọc hiểu cho học sinh tiểu học



BÍ MẬT CỦA TỰ NHIÊN



QUYỂN 3

1	Nhện có phải là côn trùng không?.....	2
2	Quá trình sinh trưởng của bướm và chuồn chuồn khác nhau như thế nào?....	4
3	Tại sao sâu bướm trắng lại có màu xanh lá cây?.....	6
4	Các loài côn trùng lớn nhất thế giới.....	8
5	Những yếu tố cần thiết để hạt giống nảy mầm.....	10
6	Lá mầm và lá khác nhau như thế nào?	12
7	Có phải tất cả các loài thực vật đều có lá, thân và rễ?.....	14
8	Khi thực vật nảy mầm.....	16
9	Tại sao hoa có nhiều màu sắc và hình dáng đến vậy?.....	18
10	7 loại thảo mộc mùa xuân của Nhật Bản.....	20
11	7 loại hoa mùa thu của Nhật Bản.....	22
12	Tại sao khi chiều tà, bóng của chúng ta lại dài ra?.....	24
13	Tại sao Mặt Trời chuyển động?.....	26
14	Tại sao Mặt Trời phát sáng?.....	28
15	Tại sao lại có phía Bắc, phía Nam?.....	30
16	Tại sao mùa hè thì nóng, mùa đông thì lạnh?.....	32
17	Người xưa tính giờ như thế nào?.....	34
18	Vì sao dù đứng trên cân bằng một chân, cân nặng của chúng ta vẫn không đổi? 36	
19	Có phải mọi vật đều có trọng lượng?.....	38
20	Gió từ đâu đến?.....	40
21	Dây chun được làm từ gì?.....	42
22	Năng lượng mặt trời.....	44
23	Vật nổi và vật chìm trong nước khác nhau như thế nào?.....	46
24	Có phải mọi vật nặng đều cứng?.....	48
25	Nam châm hút cái gì?.....	50
26	Trái Đất có phải là một cục nam châm lớn?.....	52
27	Tại sao có vật dẫn điện, có vật không dẫn điện?.....	54
28	Bóng đèn phát sáng như thế nào?.....	56
	Đáp án và gợi ý.....	58



Động vật

Nhện có phải là côn trùng không?

Các loài như bọ hung, chuồn chuồn, bướm, kiến... đều thuộc lớp côn trùng. Côn trùng có rất nhiều loại, nhưng nếu quan sát kỹ thì ta sẽ thấy những điểm chung của chúng. Để biết một con vật có phải là côn trùng hay không, đầu tiên em hãy đếm số chân của nó. Nếu là côn trùng thì nó sẽ có sáu chân. Thân côn trùng chia làm ba phần: đầu, ngực và bụng, cả sáu chân của chúng đều nằm ở ngực. Chúng có thể có hai hoặc bốn cánh trên lưng và có hai mắt (gọi là mắt kép) được tạo nên bởi rất nhiều thấu kính nhỏ.

Tuy nhiên, thân mình của loài nhện chỉ có hai phần, đầu-ngực và bụng. Đầu và ngực của chúng hợp thành một phần,



Câu hỏi ôn tập

Ngày _____ tháng _____

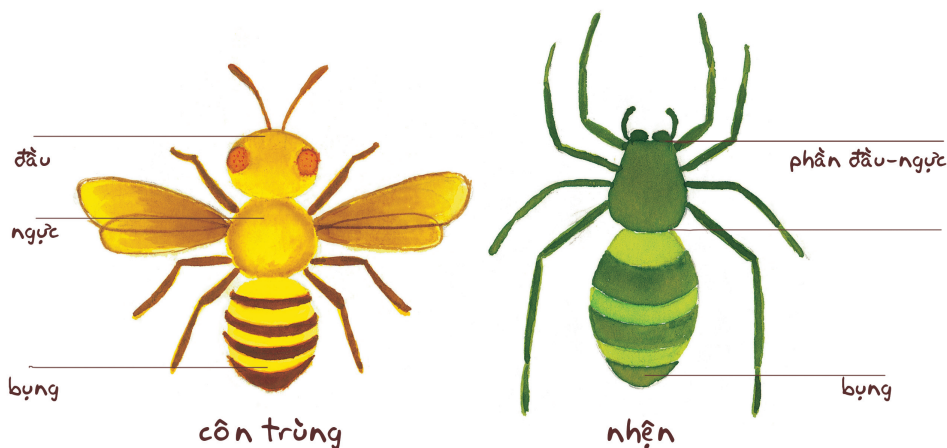
- 1 Đoạn văn trên nêu ví dụ về các loài côn trùng nào, ngoài bọ hung và kiến?

_____ và _____

- 2 Côn trùng có bao nhiêu chân?

_____ cái.

tất cả chân của chúng đều ở phần này. Đa số nhện có tám mắt, một số loài có sáu mắt, bốn mắt hoặc hai mắt. Như vậy, chúng ta có thể thấy các đặc điểm của loài nhện rất khác so với côn trùng. Có giả thuyết cho rằng vào thời xa xưa trên Trái Đất, loài nhện tiến hóa từ tổ tiên của loài sâu bọ đầu tiên, sau đó mới xuất hiện côn trùng với nhiều hình dạng khác nhau.



3 Cánh của côn trùng nằm ở bộ phận nào?

4 Em hãy khoanh vào một câu dưới đây phù hợp với nội dung của đoạn văn trên.

- A. Cơ thể của loài nhện gồm có ba phần.
- B. Tổ tiên của các loài sâu bọ đầu tiên đã tiến hóa thành loài nhện.
- C. Mắt của loài nhện là mắt kép được tạo nên bởi nhiều thấu kính nhỏ.



Động vật

Quá trình sinh trưởng của bướm và chuồn chuồn khác nhau như thế nào?

Sau khi nở ra từ trứng, sâu bướm (ấu trùng bướm) ăn loại thực vật mà chúng ưa thích để lớn lên. Sâu bướm lột xác vài lần trước khi biến đổi hình dạng: lớp da của chúng trở nên cứng và đặc lại. Giai đoạn này chúng được gọi là nhộng. Bên trong lớp kén, cơ thể chúng tiếp tục biến đổi và không lâu sau, chúng chui ra khỏi vỏ kén để trở thành bướm trưởng thành. Người ta gọi quá trình biến đổi từ ấu trùng sang

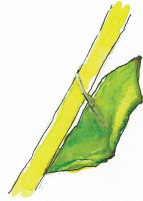
Quá trình sinh trưởng của bướm



trứng bướm



ấu trùng (sâu bướm)



hóa nhộng



trưởng thành hoàn toàn (thành trùng)



Câu hỏi ôn tập

Ngày _____ tháng _____

① Ấu trùng của bướm và chuồn chuồn đều sinh ra từ cái gì?

② Người ta gọi quá trình sinh trưởng có trải qua giai đoạn hóa nhộng là gì?

③ Ấu trùng của chuồn chuồn được gọi là gì?
