



ALICE

Học sinh chăm chỉ và chín chắn, luôn ghi chép cẩn thận vào sổ tay tất cả những gì xảy ra trong các cuộc thám hiểm. Alice say mê giải những bài toán khó nhưng lại không thích mạo hiểm chút nào.



HUGO

Nhà khoa học liên ngành, luôn tra cứu chi tiết các loài động-thực vật ở những nơi cậu đặt chân đến. Hugo rất mê sôcôla nóng nên có biệt danh là “Hugo Cacao”.



TALLULAH

Cùng nhóm với Hugo và Alice ở lớp Thủy thủ Bé, thích hành động, hết sức xông xáo, không ngại hiểm nguy. Tallulah nghĩa là “giọt nước tung tăng”, cái tên cũng sôi động như tính cách của cô.



TRUYỀN TRƯỞNG LỖI LẠC

Là thầy giáo kiêm thuyền trưởng con tàu Huyết Rồng. Nhưng ông không có thật, thực ra là... vừa có thật vừa không. Ông là một HÌNH ẢNH ẢO BA CHIỀU.

Mỗi khi học sinh gọi, Thuyền trưởng Lỗi Lạc sẽ lập tức xuất hiện để giúp mọi người thoát khỏi mọi rắc rối và khó khăn.



VỆT BÔ LÔ BA LA

Chú vẹt cưng của đại gia đình tàu Huyết Rồng. Một “tay đao chích” ranh mãnh, suốt ngày kiếm cơ chọc tức đầu bếp Archi và thế là bị đầu bếp nhốt xuống hầm.



TIMÉO VÀ TÉOTIM

Hai anh em sinh đôi, giống nhau như hai giọt nước, vì thế luôn tìm cách để mọi người nhầm lẫn. Timéo và Téotim tính cách sôi nổi, thích làm trò hề và hay hành chơe, cả hai đều là thành viên lớp Thủy thủ Lớn.



ĐẦU BẾP ARCHI

là “quốc vương của kho lương”, lớp Thủy thủ Bé còn gọi bác là Archi Kênh Càng. Lúc nào cũng thấy bác bận rộn bên chiếc lò nướng và chẳng mấy khi rời nổi niêu xoong chảo, bác có tài chế biến món ăn bằng các nguyên vật liệu địa phương. Song bác hay cáu kỉnh.

Thuyền Huyết Rồng dong buồm cưỡi sóng tiến về vùng Bắc Cực.
Từ tảng sáng, những đám mây đen khổng lồ đã bao quanh mạn trái.
Sóng lớn nâng bổng con tàu, những cột buồm kêu ken két, dây néo,
dây kéo buồm cờ cọ vào nhau không ngớt.



Thuyền trưởng Lỗi Lạc cầm loa phóng thanh hô lớn:



Cuốn buồm xuống! Đóng hết nắp cửa hầm lại!

Những sườn đồi của vùng Greenland (Thanh Đảo) bỗng dưng biến mất trong cơn cuồng phong.

Cơn gió lốc ào xuống boong tàu, thổi dạt những chiếc võng và đóng sập cánh cửa dẫn xuống nhà ăn.



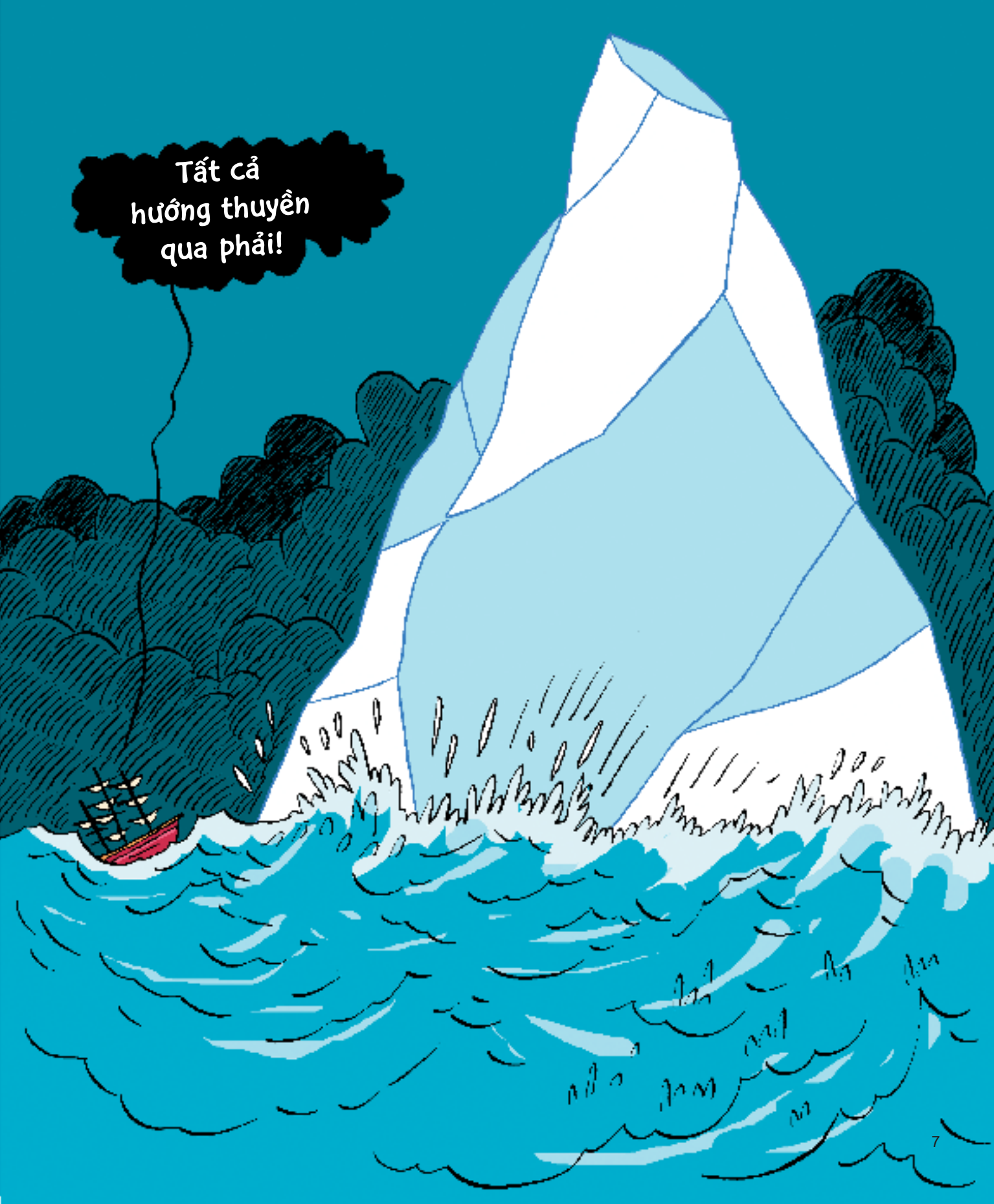
Đầu bếp Archi Kênh Càng loạng choạng vì mất thăng bằng, bác nghiên rằng rửa thậm cái thời tiết chết tiệt. Nếu con thuyền cứ trông chừng lắc lư thế này, món sốt bác vừa nấu chẳng mấy chốc sẽ đi tong!



Bỗng nhiên, một bức tường băng sừng sững hiện ra trước mũi thuyền. Một tia chớp xuyên qua người thuyền trưởng Lỗi Lạc. Ông chẳng hề nao núng. Hình ảnh ảo ba chiều của ông trở lại bình thường ngay lập tức. Chỉ cần một phần nghìn giây, ông đã có ngay phương án cứu thuyền khỏi tảng băng đá khổng lồ:

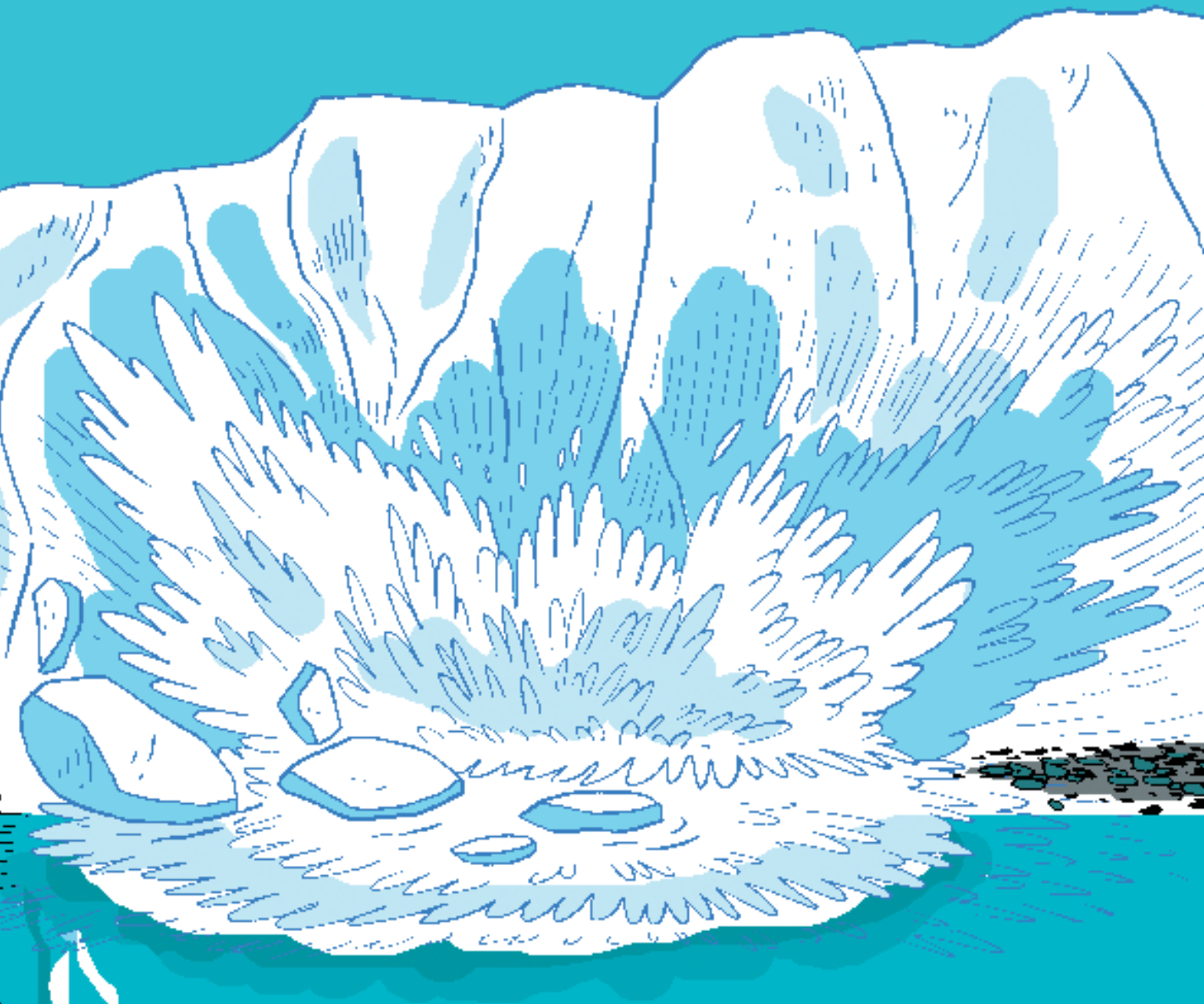


Tất cả
hướng thuyền
qua phải!



Vừa kịp lùi lại, chúng tôi thấy ngay trước mặt một mảng núi băng đang đổ xuống. Âm thanh lớn đến chói tai và cái khối đồ sộ đổ sập xuống mặt biển làm dâng lên một cơn sóng lớn. Chiếc xuồng da tròn tròn, chúng tôi sắp chìm đến nơi rồi. Hugo và Teri chèo hết tốc lực, hướng xuồng về bãi đá cuội màu đen.





- Các cậu hãy nhảy ngay xuống và cứ thế chạy thẳng. - Teri hét lên.
Sakiak nhảy phóc khỏi thuyền làm gương cho chúng tôi.