



HPE PROLIANT:

Nền tảng điện toán thông minh cho hybrid cloud

Bắt đầu >



HPE PROLIANT: NỀN TẢNG ĐIỆN TOÁN THÔNG MINH CHO HYBRID CLOUD

1

Thực trạng hybrid cloud ngày nay



2

Ba thách thức của hybrid cloud



3

Cách tiếp cận của HPE



4

HPE ProLiant trong thế giới thực



5

Tổng kết



Nhấn vào các mũi tên trong hướng dẫn điện tử này để chuyển đến phần tương ứng bạn muốn



1. Thực trạng hybrid cloud ngày nay

CNTT hiện đại là “năng lực” cốt lõi của doanh nghiệp hiện nay, giúp tạo ra giá trị và trải nghiệm mới trong một thế giới nơi hầu hết mọi người và mọi việc đều tạo ra và chia sẻ dữ liệu. Dù máy chủ ở trong hay ngoài văn phòng; bare-metal; ảo hóa hoặc vật lý; hoặc trong một đám mây công cộng, nội bộ hoặc biên mạng, IT hiện đại phải hiểu toàn bộ các khả năng của hybrid cloud.

Tuy nhiên, việc thực hiện và quản lý một hybrid cloud rất phức tạp. Nhiều công ty vật lộn với chi phí đắt đỏ do việc cung cấp quá mức và sử dụng không đúng mức, nguồn vốn bị kẹt trong tài sản cố định, các lỗ hổng kỹ năng và thiếu hụt nhân tài và chi phí không thể đoán trước. Tất cả những vấn đề này diễn ra quá thường xuyên khiến các doanh nghiệp quyết định phải có một chiến lược hybrid cloud để đáp ứng nhu cầu thay đổi và mở rộng của IT.

Cẩm nang này cho thấy cách tiếp cận mới mẻ của HPE đối với hybrid cloud, cho phép các doanh nghiệp định hướng trong hoàn cảnh phức tạp này và vượt qua thách thức hybrid cloud.



Nhấn vào các số để chuyển đến các phần khác hoặc biểu tượng ngôi nhà để quay lại trang mục lục



1

2

3

4

5



2. Ba cách thức của hybrid cloud

Tối ưu hoá hiệu suất công việc trong thời gian thực



Duy trì cơ sở hạ tầng bảo mật



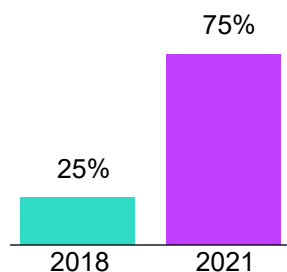
Giữ vị thế chủ động



Thách thức thứ nhất: Tối ưu hoá hiệu suất công việc trong thời gian thực

Các doanh nghiệp không còn có thể dựa vào kiến thức hoặc phương pháp thử và sai để tối ưu hóa công việc trong cơ sở hạ tầng hybrid cloud.

Bên cạnh đó, tối ưu hóa hiệu suất, vị trí và hiệu quả công việc tăng tốc độ đạt được kết quả kinh doanh và giá trị tích cực. Nền tảng máy chủ của bất kỳ giải pháp hybrid cloud nào cũng cần được đi cùng các khuyến nghị điều chỉnh hiệu suất thời gian thực; điều này đảm bảo tối đa hóa hiệu suất mọi lúc. Ngoài ra, hướng dẫn về dữ liệu cho phép lập kế hoạch thông minh làm tăng tốc độ chuyển đổi khối lượng công việc đồng thời vẫn kiểm soát chi phí.



Đến năm 2021, ít nhất 75% doanh nghiệp lớn và toàn cầu sẽ triển khai nền tảng tích hợp lai đa đám mây, tăng từ mức dưới 25% năm 2018.¹

¹ "2019 Lộ trình chiến lược cho cơ sở hạ tầng điện toán," Daniel Bowers, Chirag Dekate, và Tony Harvey, Gartner Inc., ngày 12 tháng 04 năm 2019.



1

2

3

4

5





Thách thức thứ 2: Duy trì cơ sở hạ tầng bảo mật

Ngay cả khi đáp ứng được các yêu cầu về hiệu suất và linh hoạt, vẫn tồn tại một trở ngại lớn đó là vấn đề bảo mật. Nguy cơ tấn công mạng đang gia tăng theo cấp số nhân và tin tặc ngày càng tinh vi hơn trong mỗi đợt tấn công. Chỉ bảo vệ phần mềm và hệ thống mạng là không đủ.

Bảo mật phải có cách tiếp cận 360° - một cái nhìn tổng thể mở rộng tới toàn bộ vòng đời của máy chủ. Máy chủ phải được trang bị để phát hiện các mối đe dọa, bảo vệ chống lại các cuộc tấn công và phục hồi bằng các công cụ và tùy chọn thông minh giúp tăng tốc độ quay trở lại hoạt động bình thường.



1

2

3

4

5



Thách thức thứ 3: Giữ vị thế chủ động

IT đang được mở rộng hơn bao giờ hết, cần phải chủ động, dự đoán nhu cầu và sẵn sàng linh hoạt và năng lực để đáp ứng nhu cầu kinh doanh trong giây lát, không phải ngày hay tuần.

Giám sát và quản lý máy chủ phải được đơn giản hóa, được triển khai và cung cấp tự động, do đó mọi người có thể tự do tập trung vào các sáng kiến chiến lược tạo ra giá trị thực. Điều này bắt đầu với một máy chủ đủ thông minh để thu thập thông tin về các hoạt động của chính nó và sau đó chia sẻ thông qua API theo tiêu chuẩn cho các công cụ để quản lý, tối ưu hóa và phối hợp ở mức độ cao hơn.



1

2

3

4

5

“Các giám đốc điều hành IT đã lưu ý với chúng tôi rằng việc xác định sự phù hợp tối ưu cho khối lượng công việc cá nhân là một trong những thách thức hàng đầu hiện nay. Cách tiếp cận trong quá khứ dựa vào thực tiễn tốt nhất và phân tích thủ công hiện nay quá tốn kém và mất thời gian”

– Jed Scaramella, Giám đốc chương trình IDC, Dịch vụ cơ sở hạ tầng



3. Cách Tiếp Cận Của Hpe

Thực tế hybrid cloud ngày nay đòi hỏi một cách tiếp cận được xác định bằng phần mềm linh hoạt, dựa trên nền tảng trí thông minh bắt đầu từ máy chủ.

HPE ProLiant là nền tảng điện toán thông minh cho hybrid cloud, mang đến sự tối ưu hóa khối lượng công việc, bảo mật và tự động hóa, tất cả đều là dịch vụ sẵn có (as-a-service)

Tối ưu hoá khối lượng công việc



Bảo mật 360°



Tự động hoá thông minh



Cung cấp dịch vụ sẵn có



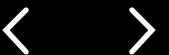
1

2

3

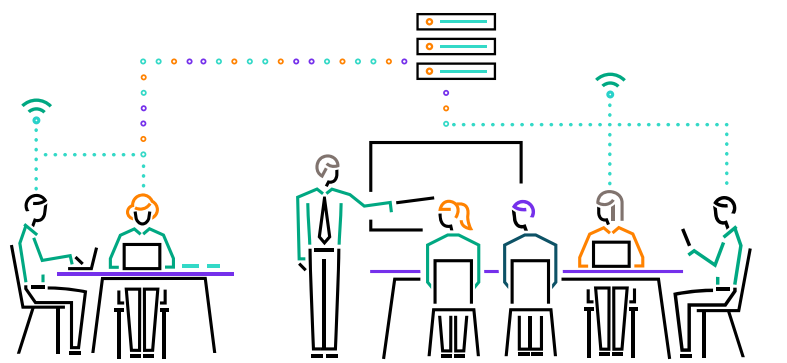
4

5



Tối ưu hoá khối lượng công việc

Nền tảng thông minh của HPE ProLiant chuyển đổi IT với mục đích tối ưu hoá hiệu suất công việc, vị trí và hiệu quả, mang lại kết quả tốt hơn một cách nhanh chóng hơn.



Khối lượng công việc phù hợp: Một tính năng tiêu chuẩn của HPE ProLiant, khối lượng công việc phù hợp gói gọn hàng thập kỷ chuyên môn kỹ thuật hiệu suất HPE vào các mẫu được cấu hình sẵn để người dùng có thể lựa chọn, các mẫu này tự động tối ưu hóa hàng trăm liên kết cài đặt BIOS để kết hợp chính xác các tài nguyên máy chủ với những yêu cầu khối lượng công việc. Tính năng này giúp loại bỏ việc phải thử nghiệm nhiều lần và rủi ro khi điều chỉnh máy chủ, đáp ứng hiệu suất và hiệu quả của một máy chủ lý tưởng phù hợp với khối lượng công việc

² Các nền kinh tế đám mây - bạn có đang nhận thấy bức tranh lớn hơn?

Workload Performance Advisor: Các thay đổi do yêu cầu đặc thù của việc kinh doanh và tính chất của lượng công việc có thể đòi hỏi các điều chỉnh nguồn lực của máy chủ. Tư vấn hiệu suất công việc bổ sung cách xử lý lưu lượng công việc phù hợp, cung cấp phản hồi hoạt động trong thời gian thực về hiệu suất của máy chủ cùng với các đề xuất về tinh chỉnh cài đặt BIOS để điều chỉnh tối ưu hóa cho việc thay đổi nhu cầu kinh doanh.

HPE Right Mix Advisor: Được xây dựng dựa trên kinh nghiệm của hơn một ngàn liên kết hybrid cloud, HPE Right Mix Advisor đưa ra các hướng dẫn dựa trên dữ liệu để chuyển khối lượng công việc sang đúng các nền tảng hybrid cloud một cách nhanh chóng và tự tin. Điều này giúp đảm bảo hiệu suất tối ưu để đáp ứng các nhu cầu cụ thể của doanh nghiệp khi đẩy nhanh tốc độ chuyển đổi từ vài tháng sang vài tuần và giảm chi phí tới 40%.²

HPE Right Mix Advisor xác định chính xác và nhanh chóng giải pháp hybrid cloud lý tưởng cho doanh nghiệp



1

2

3

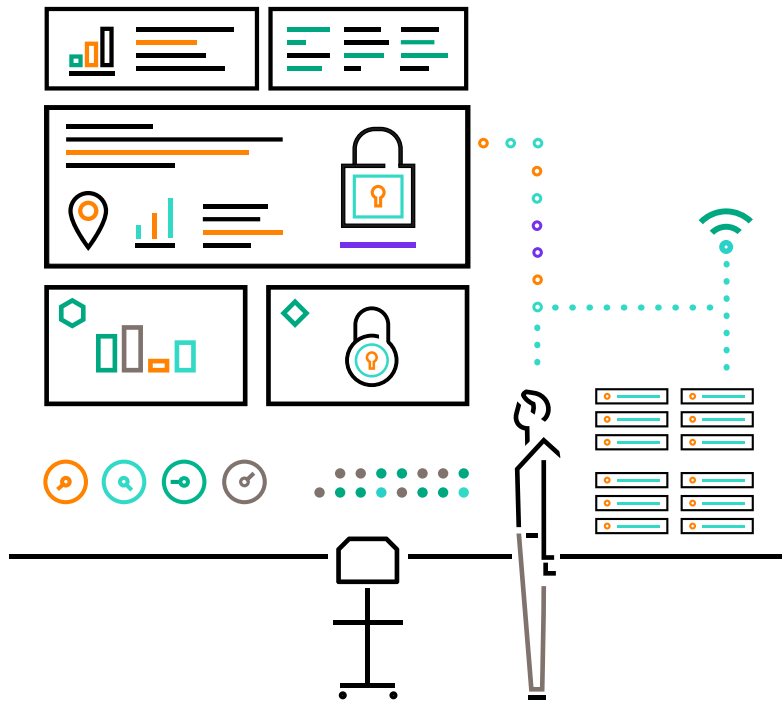
4

5



Bảo mật 360°

Vốn là máy chủ tiêu chuẩn công nghiệp bảo mật nhất thế giới, HPE ProLiant cung cấp tầm nhìn nâng cao, bảo mật 360° bắt đầu từ chuỗi cung ứng sản xuất và bảo vệ đến khi hết hạn sử dụng.



- **Chuỗi cung ứng bảo mật:** Bảo mật HPE ProLiant bắt đầu bằng việc sản xuất hoàn chỉnh của máy chủ, kiểm tra tính toàn vẹn của mọi cấu phần linh kiện - phần cứng và firmware - mang tới sự bảo đảm rằng máy chủ bắt đầu vòng đời của nó không bị thỏa hiệp thông qua chuỗi cung ứng bảo mật.
- **Tính năng xác nhận dấu vân tay an toàn:** Tính năng xác nhận dấu vân tay an toàn gắn phần sụn thiết yếu của HPE ProLiant vào một ASIC HPE ngay cả trước khi máy chủ được xây dựng, tạo ra một dấu vân tay bất biến phải được khớp chính xác trước khi máy chủ khởi động. Điều này đảm bảo mã độc bị ngăn chặn và các máy chủ được bảo vệ.
- **Khóa cấu hình máy chủ:** Được bảo mật bằng mật khẩu do khách hàng cung cấp, tính năng khóa cấu hình máy chủ tạo một dấu vân tay kỹ thuật số của cấu hình máy chủ, ngăn không cho nó khởi động nếu phát hiện có sự thay đổi hoặc can thiệp cấu hình trái phép.
- **Security dashboard (Bảng điều khiển bảo mật):** Một giao diện duy nhất hiển thị toàn bộ trạng thái bảo mật máy chủ, cấu hình hiện tại cho tình trạng bảo mật và khóa cấu hình máy chủ, cùng với trạng thái của rất nhiều các tính năng bảo mật. Bảng điều khiển bảo mật cũng cung cấp quyền truy cập để thay đổi các cảnh báo bảo mật và quản lý các cài đặt.



1

2

3

4

5





- **Các chế độ bảo mật:** Được trang bị công nghệ quản trị máy chủ từ xa HPE (Integrated Lights Out - iLO), HPE ProLiant cung cấp bốn chế độ bảo mật: sản xuất, bảo mật cao, FIPS 140-2 và CNSA, thuật toán mã hóa cấp cao nhất có sẵn cho các hệ thống kinh doanh.
- **Khôi phục hệ thống máy chủ:** Nếu máy chủ bị xâm phạm, cách nhanh nhất để đưa hệ thống online trở lại và hoạt động bình thường là khôi phục hệ thống máy chủ, một tính năng của HPE iLO. Khôi phục hệ thống máy chủ giúp phục hồi tự động bao gồm khôi phục firmware đã được xác thực, dễ dàng phục hồi hệ điều hành, ứng dụng và kết nối dữ liệu.
- **Xóa ổ cứng với chỉ một thao tác:** Khi đến lúc ngừng hoặc sử dụng lại máy chủ HPE ProLiant, xóa ổ cứng với chỉ một thao tác nhanh chóng và đơn giản hóa việc xóa hoàn toàn mật khẩu, cài đặt cấu hình và dữ liệu ngăn chặn việc vô tình truy cập vào thông tin được bảo mật trước đó.

“HPE ILO giúp tôi thoát khỏi kết quả không mong muốn. Dell và IBM không làm điều này. Đây là một sản phẩm tuyệt vời. Tôi luôn luôn cố gắng thuyết phục bạn bè của mình chuyển sang các máy chủ HPE, bởi vì đơn giản, nó giúp mọi người có cuộc sống dễ dàng hơn.”

- Joaquin Ochoa, Chủ sở hữu, Công ty J-Tech



1

2

3

4

5



Tự động hóa thông minh

Trí thông minh được tích hợp trong HPE ProLiant giúp đơn giản hóa và tự động hóa các tác vụ quản lý, thiết lập nền tảng vững chắc cho một hệ thống hybrid cloud linh hoạt nhờ nguyên tắc thiết kế có tính tương thích cao

- **Giao diện lập trình ứng dụng (API) HPE iLO RESTful:** HPE iLO sử dụng giao diện lập trình ứng dụng (application programming interface- API) HPE iLO RESTful hoàn toàn phù hợp với Redfish để cung cấp quản lý đơn giản và bảo mật cho cơ sở hạ tầng trên nền tảng đám mây và web hiện nay trên nhiều hoạt động khác nhau và công cụ điều phối từ HPE và những công ty khác.
- **HPE iLO 5:** Được tích hợp trong máy chủ HPE ProLiant, HPE iLO 5 là “bộ não” thông minh độc quyền của HPE giúp theo dõi trạng thái máy chủ, cung cấp phương tiện để báo cáo, quản lý liên tục, cảnh báo dịch vụ và quản lý cục bộ hoặc từ xa để nhanh chóng xác định và giải quyết các sự cố.
- **HPE OneView:** Là một yếu tố cơ bản trong hạ tầng được xác định bằng phần mềm của môi trường hybrid cloud, HPE OneView cung cấp cách tiếp cận tự động, theo mô hình định sẵn để triển khai, dự phòng, cập nhật và tích hợp điện toán, lưu trữ và hạ tầng mạng.
- **HPE Infosight:** Dựa trên dữ liệu vận hành của hàng chục nghìn máy chủ, HPE Infosight cung cấp dữ liệu chi tiết liên tục dựa trên trí tuệ nhân tạo cho hoạt động của máy chủ, dự đoán và ngăn chặn sự cố trước khi hoạt động của hệ thống IT bị ảnh hưởng.



“HPE OneView là một công cụ tuyệt vời khi cung cấp trạng thái của các trung tâm dữ liệu của tôi ở khắp nơi trên mạng. Với công cụ này, tôi kiểm soát được mọi thứ”

- Sebastian Rodriguez, kỹ sư BO, Liberty Latin America



1

2

3

4

5



Cung cấp dịch vụ sẵn có

HPE cho khách hàng lựa chọn cách họ mua và sử dụng hệ thống IT. Ngoài việc hỗ trợ tài chính và cho thuê truyền thống, HPE cung cấp các phương án giải phóng các nguồn vốn bị mắc kẹt, tăng tốc cập nhật cơ sở hạ tầng và cung cấp tại chỗ việc chi trả theo mỗi lần sử dụng.

HPE Accelerated Migration (Tăng tốc độ chuyển đổi): Quản lý tài chính truyền thống, bị ràng buộc bởi các quy tắc tài chính và kế toán của tổ chức, có thể yêu cầu hệ thống IT phải ổn định trong vòng năm đến bảy năm, hoặc hơn. Để hạ tầng luôn mới và sẵn sàng cho các nhu cầu của doanh nghiệp hiện đại, HPE đề xuất phương án thay thế khác - HPE Accelerated Migration, giải pháp Tăng tốc độ chuyển đổi từ HPE - để giúp chuyển đổi hệ thống IT nhanh chóng bằng cách thay đổi mô hình sở hữu tài sản IT sang mô hình thanh toán linh hoạt theo nhu cầu sử dụng, giải phóng tiền mặt cho khoản đầu tư hệ thống mới và mang đến một kế hoạch mới hiệu quả về chi phí để thường xuyên cập nhật hệ thống IT.

HPE GreenLake: Để tối ưu hóa chi phí, việc kiểm soát và tính linh hoạt trong kinh doanh, HPE GreenLake mang đến giải pháp thanh toán theo nhu cầu sử dụng hệ thống tại chỗ với khả năng theo dõi theo thời gian thực và đo lường sử dụng tài nguyên, do đó, năng lực hệ thống IT luôn có sẵn sàng để triển khai nhanh chóng. Điều này đảm bảo doanh nghiệp rằng người dùng chỉ trả tiền cho các tài nguyên đã tiêu thụ, hạn chế phung phí gây tổn kém



Linh hoạt và sẵn sàng khi bạn cần, tính năng HPE GreenLake giống như cloud, giúp bạn giảm gánh nặng đầu tư và chỉ phải trả theo thực tế việc sử dụng



1

2

3

4

5



4. HPE PROLIANT TRONG THẾ GIỚI THỰC

HPE ProLiant là nền tảng điện toán thông minh để xây dựng, truyền tải và sử dụng các dịch vụ hybrid cloud. Có thể triển khai như các nền tảng chung hướng tới một giải pháp tổng hợp đáp ứng nhiều nhu cầu sử dụng, HPE ProLiant đã thực sự mang lại lợi ích cho các tổ chức trên thế giới.

Giải pháp quản lý doanh nghiệp (ERP) theo mô hình SaaS và các giải pháp tài chính nền tảng private cloud



Dữ liệu hợp pháp của public cloud Office 365 và private cloud



Dữ liệu bệnh nhân trên Cloud-native DevOps và private cloud



1

2

3

4

5



Giải pháp quản lý doanh nghiệp (ERP) theo mô hình SaaS và các giải pháp tài chính nền tảng private cloud

Phân khúc

Doanh nghiệp vừa

Trường hợp sử dụng

Bán lẻ

Khối lượng công việc

Ứng dụng sử dụng nhiều dữ liệu -
hoạch định nguồn lực

Thách thức

Nhà phân phối phụ tùng ô tô này cần phải loại bỏ một phần mềm ERP, các ứng dụng tài chính và cơ sở hạ tầng IT cũ, đảm bảo truy cập kịp thời vào kho phụ tùng theo các yêu cầu của khách hàng trong khi mở rộng quy mô bán lẻ.

Giá trị HPE

Nền tảng hybrid cloud dựa trên HPE ProLiant cho phép tiết kiệm chi phí, mở rộng quy mô doanh nghiệp với quản lý hạ tầng tự động. Ứng dụng ERP dựa trên SaaS được liên kết với ứng dụng tài chính đám mây nội bộ tại chỗ cung cấp hàng tồn kho và thông tin tài chính theo thời gian thực để tăng tốc độ ra quyết định kinh doanh và cải thiện trải nghiệm của khách hàng.

Giải pháp HPE

HPE ProLiant DL560 Gen10, HPE iLO, HPE Inflight, HPE OneView,
HPE Foundation Care, HPE GreenLake



1

2

3

4

5



Dữ liệu hợp pháp trên public cloud Office 365 và private cloud



Phân khúc

Doanh nghiệp vừa

Trường hợp sử dụng

Nhà cung cấp cloud service

Khối lượng công việc

Các ứng dụng hợp tác làm việc

Thách thức

Nhà cung cấp giải pháp cloud đưa ra các công cụ tăng năng suất làm việc trên public cloud muốn mở rộng sang thị trường hợp pháp nhưng gặp phải các vấn đề chủ quyền dữ liệu.

Giá trị HPE

HPE ProLiant dành cho Microsoft Azure Stack kết hợp với Microsoft Azure đã tạo ra giải pháp hybrid cloud cho phép khách hàng hợp pháp truy cập vào Office 365 trong public cloud mà vẫn tuân thủ các quy định bảo mật bằng cách duy trì các ứng dụng và dữ liệu riêng tư trong private cloud. Nhà cung cấp dịch vụ đám mây đã có thể tạo ra các ứng dụng một lần và triển khai cả online trên Azure và offline trên Azure Stack tại chỗ.

Giải pháp HPE

HPE ProLiant DL360 Gen10 cho Microsoft Azure Stack, Dịch vụ triển khai và cài đặt HPE từ Dịch vụ Pointnext của HPE, Chăm sóc chủ động HPE

1

2

3

4

5



Cloud-native DevOps và dữ liệu bệnh nhân trên private cloud

Phân khúc

Doanh nghiệp lớn

Trường hợp sử dụng

Nhà cung cấp giải pháp chăm sóc sức khỏe

Khối lượng công việc

Ảo hóa / cloud cho DevOps

Thách thức

Một nhà cung cấp giải pháp chăm sóc sức khỏe có thể phát triển và cung cấp các giải pháp IT chăm sóc sức khỏe một cách nhanh chóng và liên tục để cải thiện chăm sóc bệnh nhân và duy trì các yêu cầu bảo mật của bệnh nhân.

Giá trị HPE

HPE Composable Cloud cho ProLiant DL cho phép nhà cung cấp giải pháp chăm sóc sức khỏe tự động hóa các hoạt động IT và cung cấp các ứng dụng và dịch vụ nhanh hơn trong khi hybrid cloud cho phép lưu trữ dữ liệu bệnh nhân tại chỗ. API mở, hợp nhất cho phép tích hợp linh hoạt với các bộ công cụ ưa thích của khách hàng. Kinh tế học dựa trên tiêu dùng cho phép các giải pháp chăm sóc sức khỏe được phân phối theo mức tăng có thể dự đoán được và giá cả phải chăng tùy theo khả năng của bạn.

Giải pháp HPE

Đám mây tùy biến HPE cho HPE ProLiant DL, HPE iLO, HPE Inflight, HPE OneView, HPE Proactive Care, hybrid cloud HPE GreenLake



1

2

3

4

5



Brochure



5. TỔNG KẾT

Thực tế cho thấy dịch vụ cloud hiện nay hầu hết là hybrid. Gần như không có một giải pháp cloud nào là phù hợp với tất cả. Đối với các doanh nghiệp, điều này đặt ra những thách thức lớn về mức độ phức tạp và xác định một chiến lược hybrid cloud đáp ứng các nhu cầu IT hiện tại và tương lai. HPE hiểu được những thách thức này và đang giúp các tổ chức thành công khi tránh được những sai lầm tốn kém. Cách tiếp cận linh hoạt xác định phần mềm được xây dựng trên một nền tảng máy chủ HPE ProLiant thông minh, mang đến sự tối ưu hóa khối lượng công việc, bảo mật và tự động hóa, tất cả đều có sẵn

[TÌM HIỂU THÊM →](#)



1

2

3

4

5



Kiểm tra xem tài liệu bằng
ngôn ngữ bạn muốn có sẵn không



Hãy đưa ra quyết định đầu tư đúng đắn.
Liên hệ với các chuyên gia tư vấn của
chúng tôi.



Nhắn tin



Email



Gọi điện



Chia sẻ ngay



Cập nhật


**Hewlett Packard
Enterprise**

© Bản quyền 2019 Hewlett Packard Enterprise Development LP. Thông tin được bao gồm trong tài liệu này có thể bị thay đổi mà không cần thông báo. Dịch vụ bảo hành cho các sản phẩm và dịch vụ của Hewlett Packard Enterprise được nêu trong các tuyên bố bảo hành đi kèm với các sản phẩm và dịch vụ đó. Không có gì trong tài liệu này nên được hiểu như một phần của bảo hành bổ sung. Hewlett Packard Enterprise sẽ không chịu trách nhiệm đối với các lỗi kỹ thuật, biên tập hoặc thiếu sót được bao gồm trong tài liệu này.

Microsoft là nhãn hiệu thương mại đã được đăng ký hoặc nhãn hiệu của Tập đoàn Microsoft tại Hoa Kỳ và/hoặc các quốc gia khác. Tất cả các nhãn hiệu của bên thứ ba là tài sản của các chủ sở hữu tương ứng của họ.
a50000548ENW, tháng 12 năm 2019