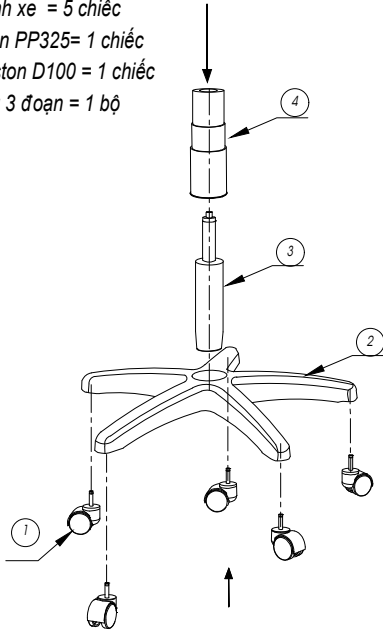


TÊN CHI TIẾT:

- 1 - Bánh xe = 5 chiếc
- 2 - Chân PP325= 1 chiếc
- 3 - Pitston D100 = 1 chiếc
- 4 - Ống 3 đoạn = 1 bộ



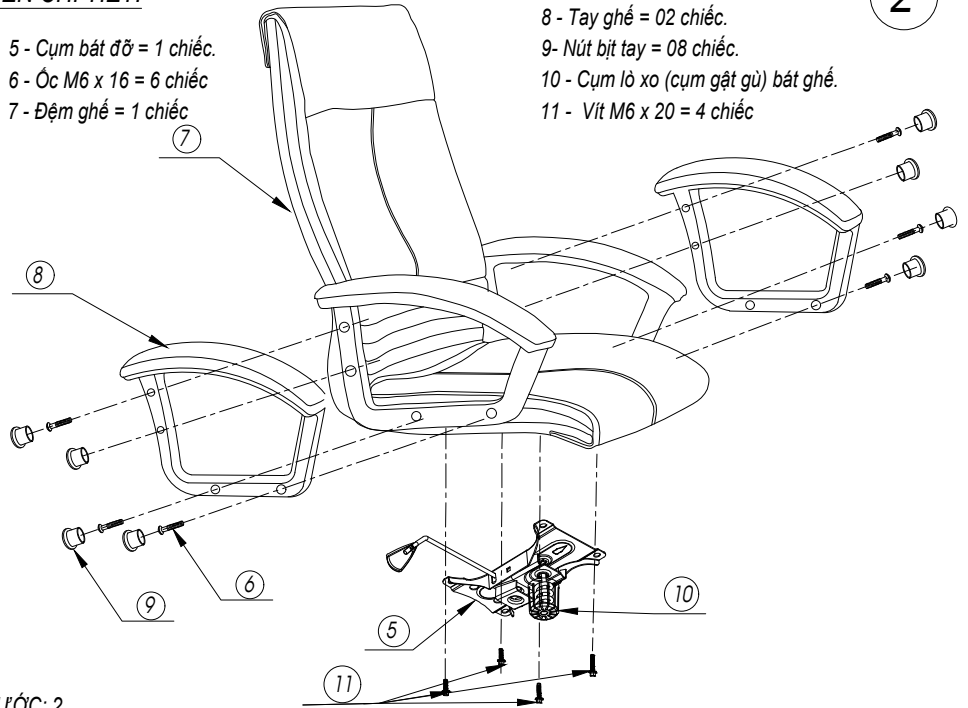
BƯỚC: 1

- 1 - Lắp 5 chiếc bánh xe vào chân ghế.
- 2 - Lắp Pitston vào chân ghế.
- 3 - Lắp ống 3 đoạn vào Pitston

Lưu ý: - Khi lắp Pitston vào ghế, nhớ bỏ lắp đậy màu đỏ trên đầu của pitston ra ngoài, thì Pitston mới điều chỉnh hành trình lên và xuống được.
- Không được tháo bỏ núm màu trắng của pitston.

TÊN CHI TIẾT:

- 5 - Cụm bát đỡ = 1 chiếc.
- 6 - Ốc M6 x 16 = 6 chiếc
- 7 - Đệm ghế = 1 chiếc

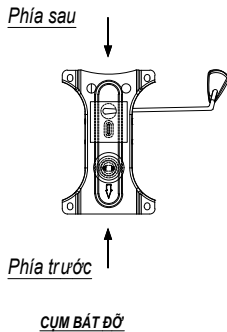


- 8 - Tay ghế = 02 chiếc.
- 9- Núm bịt tay = 08 chiếc.
- 10 - Cụm lò xo (cụm gạt gù) bát ghế.
- 11 - Vít M6 x 20 = 4 chiếc

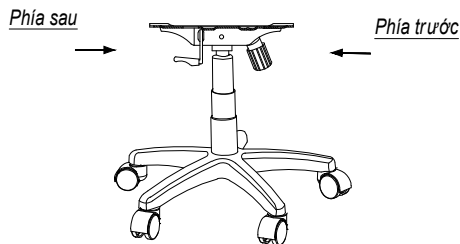
BƯỚC: 2

- 1 - Lắp cụm bát đỡ vào phần đệm ngồi của ghế bằng 04 vít M6 x 20 .
- 2 - Lắp 6 vít ren M6 x16 vào tay ghế, sau đó vặn chặt vào đai ốc đã được hàn trên khung ghế .
- 4 - Lắp 8 nút bịt tay vào tay ghế.

Lưu ý: - Khi lắp cụm bát đỡ, cụm lò xo bát nằm phía trước.

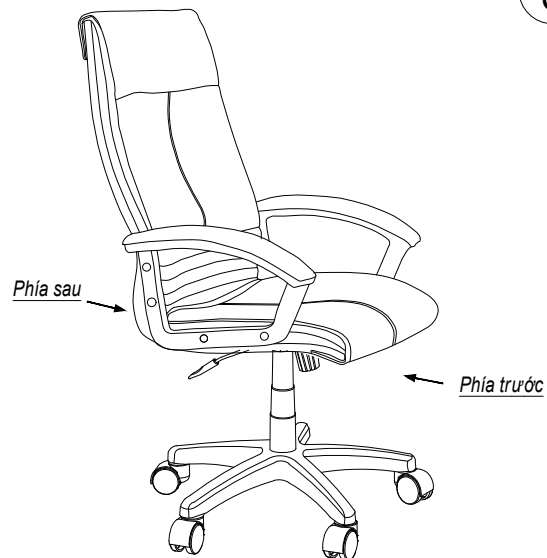


CỤM BÁT ĐỠ



CỤM CHÂN GHẾ

3



BƯỚC: 3

- 1 - Đặt ghế vào cụm chân ghế.
- 2 - Kiểm tra và siết chặt toàn bộ ốc lắp ghép của ghế.
- 3 - Ngồi thử và vận điều chỉnh cụm lò xo cho phù hợp với người sử dụng

Lưu ý: - Khi lắp cụm bát đỡ, cụm lò xo (cụm gạt gù) phải ở phía trước đầu đệm ngồi của ghế.