



Hướng dẫn sử dụng nhanh

MÁY SIÊU ÂM LOGIQ S8 XDclear



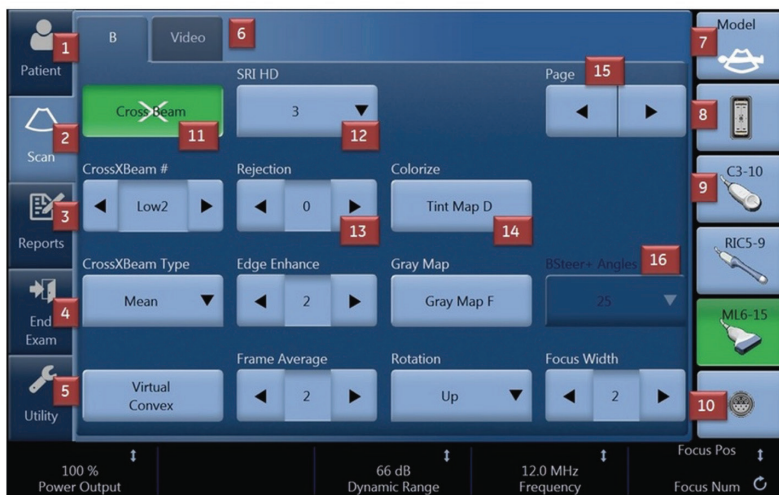
VT healthcare Co., Ltd
www.vthealthcare.vn service@vthealthcare.vn

Hotline Kỹ Thuật : 028 7301 8009
Bán Hàng: 028 7306 8009



CHÚ THÍCH BÀN ĐIỀU KHIỂN PHÍM CƠ

- | | | | | | | | |
|---|--------------------------------------|----|---|----|-------------------|----|-----------------------------|
| 1 | Bật/Tắt nguồn | 7 | Đo tính | 15 | B-Mode/B Flow/CHI | 19 | Depth/Steer/Width/Reverse |
| 2 | Màn hình cảm ứng | 8 | Zoom | 16 | CF/PDI/TVI | 20 | Tự động tối ưu hóa hình ảnh |
| 3 | Nút điều chỉnh thông số và chức năng | 9 | Freeze | 17 | PW/CW | 21 | Chia đôi/bốn màn hình |
| 4 | Điều chỉnh Gain từng phần | 10 | Trackball và các phím chức năng kết hợp | 18 | M-Mode | 22 | Nút chức năng P1 |
| 5 | Phím chức năng thiết lập thủ công | 11 | Ellipse và Body Pattern | | | 23 | Phím chức năng nhanh P2/P3 |
| 6 | Bàn phím | 12 | Ghi chú | | | | |
| | | 13 | Xóa | | | | |
| | | 14 | Bật/Tắt con trỏ | | | | |



CHÚ THÍCH BÀN ĐIỀU KHIỂN CẢM ỨNG

- 1 Thông tin bệnh nhân
- 2 Thăm khám
- 3 Báo cáo thăm khám
- 4 Kết thúc thăm khám
- 5 Cài đặt
- 6 Thê tác vụ
- 7 Lựa chọn ứng dụng và preset
- 8 Công chưa được kết nối đầu dò
- 9 Công đã kết nối đầu dò
- 10 Cổng kết nối đầu dò bút chì
- 11 Bật/Tắt chế độ chùm tia đa hướng
- 12 Chọn thông số số xoắn
- 13 Chọn thông số chuyển đổi
- 14 Chọn thông số theo bảng
- 15 Chuyển trang thông số
- 16 Nút chức năng bị tắt

THAO TÁC

Nhập thông tin bệnh nhân

Patient → Nhập Patient ID → Save and Exit

Đo và tính

Để thực hiện các phép đo và tính theo từng mode

Quản lý Preset

Probe → Preset / New Preset

Chia màn hình

Nhấn chọn 1 trong 2 nút (24) để chia đôi màn hình

Nhấn cùng lúc cả 2 nút (24) để chia bốn màn hình

Kết thúc thăm khám

End Exam → End Current Patient

Khởi động và tắt máy

Để khởi động máy: Ấn nút Power (1)

Để tắt máy: Ấn nút Power (1) → Shutdown

Chọn đầu dò / Preset

Probe → Chọn Preset

Chú thích hình ảnh

My Page → Comment → KBD → Nhập nội dung

Chọn và chỉnh gain cho các mode

Chọn dòng Soft menu 2 (14)

→ nhấn nút tương ứng phía dưới để chọn và xoay để chỉnh gain

Lưu và in hình

Lưu, in hình: Freeze → ấn phím theo cài đặt, thường là P1 (4 / 15)

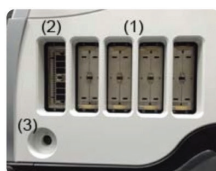
Lưu video: (không Freeze) → ấn phím theo cài đặt, thường là P1 (4 / 15)

Tháo lắp đầu dò

Trượt khóa đầu dò sang trái (vị trí mở)

Giữ đầu dò thẳng đứng, đung vào vị trí kết nối đầu dò

Lắp đầu dò và trượt khóa đầu dò sang phải để khóa



TỐI ƯU HÓA HÌNH ẢNH

1 vài gợi ý điều chỉnh B-Mode (Bật 'AO' cải thiện chất lượng hình B-Mode)

| Chất lượng hình ảnh | Điều chỉnh |
|---------------------------------|---|
| Hình ảnh quá nhiều hạt lốm đốm | ↑ Dynamic Range. Thay đổi "Gray Map" |
| Hình ảnh quá mịn | ↓ Dynamic Range ↑ Edge Enhance . Thay đổi "Gray Map" |
| Hình ảnh có nhiều nhiễu ảnh | ↓ Gain. ↓ Dynamic Range. Thay đổi "Gray Map" tương phản cao hơn |
| Cải thiện độ đồng nhất hình ảnh | Tăng số lượng vùng Focus zone. Điều chỉnh TGC để bù đắp cho sự suy giảm sóng âm |
| Hình ảnh nang | ↓ Gain. ↓ Dynamic Range. ↓ trường quét. ↑ số lượng "Focus Number". Vị trí Focus phù hợp. Thay đổi "Gray Map". |
| Bệnh nhân khó (thừa cân) | Chọn đầu dò phù hợp cho thăm khám (Bệnh nhân càng mập, tần số càng giảm). ↑ cường độ sóng âm phát ra nếu cần thiết. Duy trì Dynamic Range thấp hơn ↓ kích thước trường quét giúp tăng tốc độ khung hình. Lựa chọn tần số thấp, tăng độ đâm xuyên. |