

**TRÁCH NHIỆM CỦA
TRẠM Y TẾ XÃ,
PHƯỜNG, THỊ TRẤN
ĐỐI VỚI NCT**

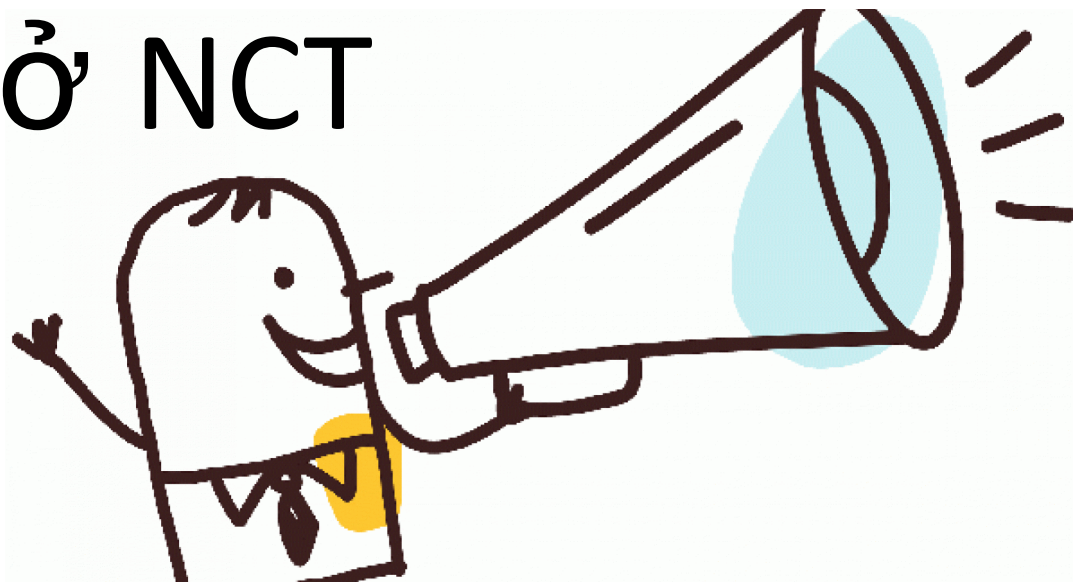
Cơ sở pháp lý

Theo quy định tại

- Thông tư số 35/2011/TT-BYT của Bộ Y tế ngày 15/10/2011 về Hướng dẫn thực hiện chăm sóc sức khỏe người cao tuổi và
- Thông tư 96/2018/TT-BTC của Bộ tài chính ngày 18/10/2018 về Quy định quản lý sử dụng kinh phí chăm sóc sức khỏe ban đầu cho người cao tuổi tại nơi cư trú....

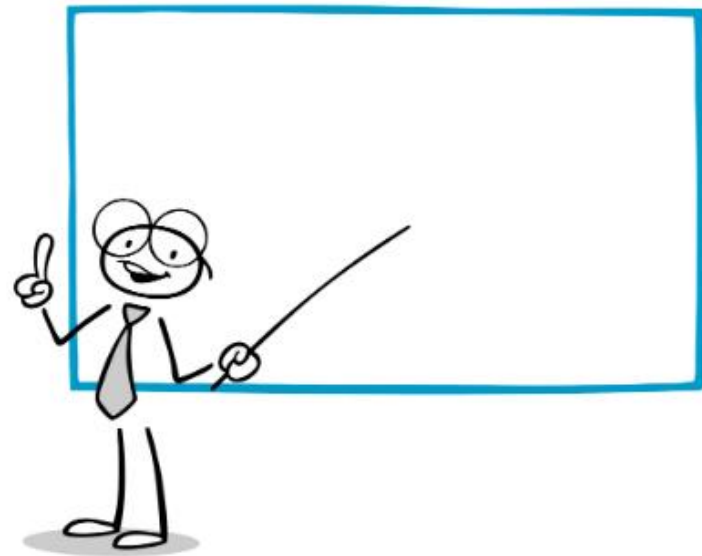
1

Tuyên truyền phổ
biến kiến thức về rèn
luyện thân thể, tăng cường
sức khỏe và phòng bệnh,
đặc biệt các bệnh
thường gặp ở NCT
để NCT tự
phòng bệnh



2

Hướng dẫn NCT
các kỹ năng phòng
bệnh, chữa bệnh và
tự chăm sóc
sức khỏe



3 Lập hồ sơ theo dõi, quản lý sức khỏe, quản lý bệnh mạn tính cho NCT



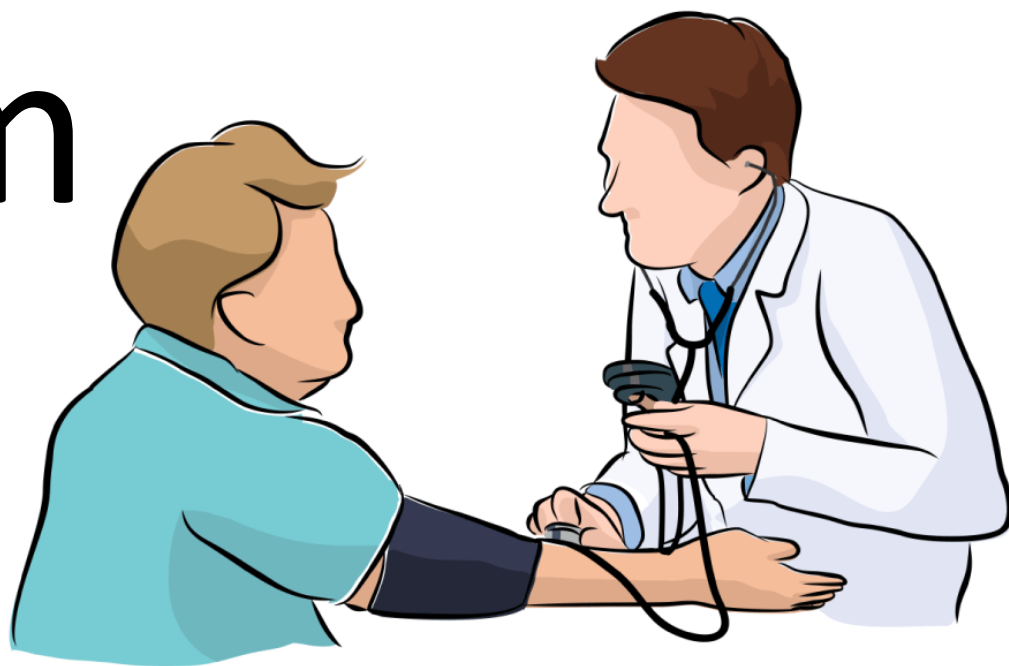
4

Khuyến khích tổ chức mạng lưới bác sĩ gia đình và dịch vụ chăm sóc sức khỏe tại nhà cho NCT



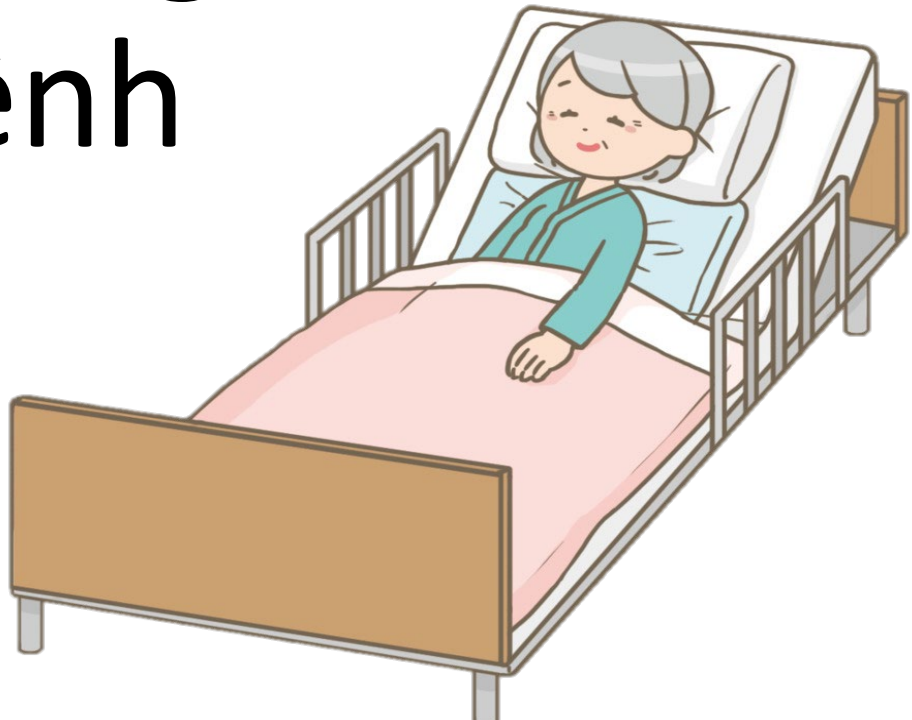
5

Khám sức
khỏe định kỳ cho
NCT ít nhất 1 lần
trên năm



6

Cử cán bộ y tế đến
khám chữa bệnh tại nơi
cư trú cho NCT cô đơn, bị
bệnh nặng không thể đến
khám chữa bệnh
tại cơ sở
khám chữa
bệnh



7

Phục hồi chức năng dựa vào
cộng đồng cho NCT tàn tật
để phòng ngừa và phục hồi
các di chứng do chấn thương,
tai nạn hoặc do các
bệnh tai biến mạch
máu não, bệnh mạn
tính, bệnh nghề
nghiệp và khác



8

Hàng năm, lập kế hoạch, dự trù kinh phí chăm sóc sức khỏe cho NCT tại địa phương, bao gồm cả khám sức khỏe định kỳ



Gợi ý câu hỏi ôn bài

(phương pháp Hỏi đáp)

Mời lần lượt mỗi tổ nêu 1 trách nhiệm của trạm y tế xã, phường, thị trấn với NCT

Gợi ý câu hỏi ôn bài

(phương pháp Đ-S)

Trạm y tế xã, phường, thị trấn cần tổ chức khám sức khỏe định kỳ cho NCT ít nhất 1 lần/năm. Đúng hay Sai?

Đáp án: Đúng

Gợi ý câu hỏi ôn bài

(phương pháp Đ-S)

Trạm y tế xã, phường, thị trấn chỉ có trách nhiệm khám bệnh, chữa bệnh cho NCT tại trạm y tế xã, phường, thị trấn. *Đúng hay Sai?*

Đáp án: Sai. Trường hợp NCT cô đơn, bệnh nặng, không thể tự đi; trạm y tế xã, phường, thị trấn cần cử cán bộ y tế đến khám, chữa tại nhà cho NCT