

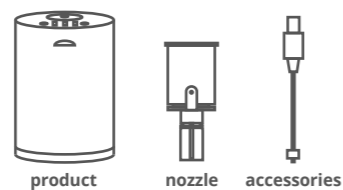
CAN of CARE

MD 0004

Manual

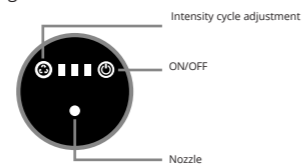
1. Product Introduction

Thank you for purchasing our essential oil atomization diffuser. This product is designed for indoor and car use, please read this manual guide carefully for better understanding of utilization.



2. Button and instruction

Touch control button: 3 intensity grade, Blue LED light indicator.



Instruction:

- Coverage: 10-60 square meter.
- Grade 1: better for car or small diffusing areas.
- Timer function: The product will be automatically shut down after 2 hours.

Grade	Working (s)	Stopping (s)
1	15	165
2	30	150
3	60	120

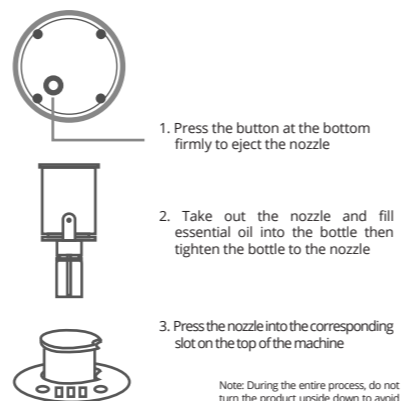
The essential oil bottle must be installed to the nozzle holder before pressing it back to diffuser body.

Note:

- Battery must be fully charged for the first-time use.
- When diffusing, don't point the spray nozzle to people.

3. Installation & Replacement of the essential oil bottle

This product is user-friendly. Simply install a 10ml essential oil bottle inside the product.



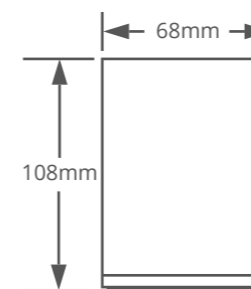
Charging precautions

- Use the charger of output voltage DC5v, computer USB interface, mobile charger or car charger with USB interface. Please choose the certified charger from branded manufacturers.
- During charging, the power switch indicator will flash, then turn blue when fully charged.
- Repeated charging and discharging of this product will result in a decrease of battery efficiency over times.

Application

- Bar, spa, store and guest room
- Company reception, meeting room, office
- Car showroom, car diffusing
- Dining room, rest room, study

4. Specification



Rated voltage: DC5V

Rated power: 1W

Maximum battery life: 80H

Product Size: 68mm x 108mm

Product weight: 260g

The above data are based on laboratory testing data, due to the objective matter, there will be some tolerance for the data.

5. FAQ

1. Why my product can't power on?

A: For the first-time use, please be sure it is fully charged. The diffuser cannot work without power.

2. When the diffuser is working, the mist is decreased and disappeared?

A: This product has the function of self-regulating atomized particles in order to minimize the amount of essential oil consumption.

6. Safety rules

- Do not disassemble or modify this product for any reason as this may cause the product to malfunction or be damaged.
- After the product is loaded with essential oil bottle, it is forbidden to tilt or to turn upside down; otherwise, the liquid will cause serious damage to the product.
- If you change the oil bottle or add essential oil, please switch off the power.
- Do not use in environment where the temperature is too low or too high (below 10°C or above 40°C).

Reminder: If you do not use this product for a long time, please take out the essential oil bottle and the nozzle holder, then keep them separately.

Index

- Product introduction
- Button and instruction
- Installation and Replacement of the essential oil bottle
- Specification
- FAQ
- Safety rules

If the product is damaged due to manufacturer's issues, please contact us via the below information.

M CONCEPT JOINT STOCK COMPANY
369 Tran Hung Dao, Cau Kho Ward, District 1, HCMC
028 38386279
www.midimo.vn

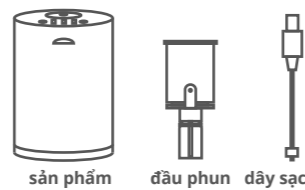
CAN of CARE

MD 0004

Hướng dẫn sử dụng

1. Giới thiệu sản phẩm

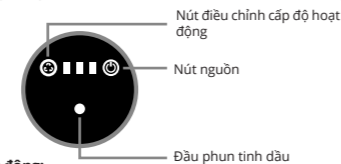
Cám ơn bạn đã lựa chọn máy khuếch tán tinh dầu của chúng tôi. "Can of Care" được thiết kế để sử dụng trong nhà và trên xe ô tô. Xin vui lòng đọc kỹ hướng dẫn để hiểu hơn về cách sử dụng sản phẩm.



sản phẩm đầu phun dây sạc

2. Nút bấm và cách hoạt động

Bảng điều khiển cảm ứng của máy có 3 cấp độ hoạt động, cùng màn hình hiển thị đèn LED màu xanh dương.



Hoạt động:

- Thiết bị có 3 mức hoạt động dành cho những không gian khuếch tán khác nhau, khuyến khích từ 10-60 m² cho không gian kín trong nhà.
- Mức khuếch tán đầu tiên thích hợp cho không gian nhỏ như xe ô tô.
- Chức năng hẹn giờ: Thiết bị sẽ tự động tắt sau 2 giờ hoạt động.

Cấp độ	Tại mức hoạt động (giờ)	Thời gian nghỉ (giờ)
1	15	165
2	30	150
3	60	120

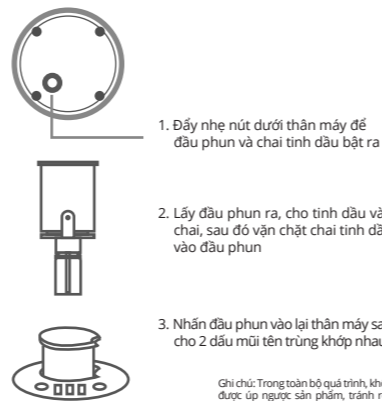
Chai đựng tinh dầu phải được vặn vào đầu phun trước khi lắp vào thân máy

Ghi Chú:

- Sạc đầy pin cho lần sử dụng đầu tiên.
- Khi thiết bị đang hoạt động, không được chìa đầu phun vào người khác.

3. Lắp đặt và thay chai tinh dầu

Thiết bị được thiết kế thân thiện với người dùng, chỉ cần gắn chai tinh dầu 10ml vào bên trong, và thực hiện các bước sau.



1. Đẩy nhẹ nút dưới thân máy để đầu phun và chai tinh dầu bật ra

2. Lấy đầu phun ra, cho tinh dầu vào chai, sau đó vặn chặt chai tinh dầu vào đầu phun

3. Nhấn đầu phun vào lại thân máy sao cho 2 đầu mũi tên trùng khớp nhau.

Ghi chú: Trong toàn bộ quá trình, không được úp ngược sản phẩm, tránh rò rỉ tinh dầu

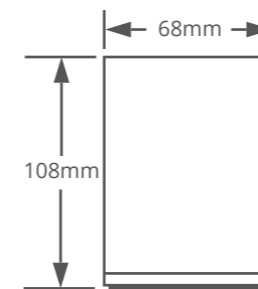
Lưu ý về sạc điện:

- Sử dụng nguồn điện đầu ra 5V, cổng USB máy tính, bộ sạc di động hoặc bộ sạc xe ô tô cổng USB. Vui lòng chọn bộ sạc chất lượng từ các nhà sản xuất uy tín.
- Trong quá trình sạc, đèn báo tại cổng tắc nguồn sẽ nhấp nháy và chuyển sang màu xanh dương khi đã được sạc đầy.
- Cắm và rút sạc thường xuyên khi pin chưa được sạc đầy sẽ dẫn đến việc giảm tuổi thọ của pin.

Ứng dụng:

- Quầy bar, spa, cửa hàng và phòng khách
- Sảnh lễ tân công ty, phòng họp, văn phòng làm việc
- Showroom, trong xe ô tô
- Phòng ăn, phòng nghỉ ngơi, học tập

4. Thông số kỹ thuật



Điện áp định mức: DC 5V

Công suất định mức: 1W

Thời gian pin chờ lên đến: 80H

Kích thước sản phẩm: 68mm x 108mm

Trọng lượng sản phẩm: 260g

Những thông số trên được dựa trên dữ liệu trong phòng thí nghiệm, thực tế sẽ có chênh lệch.

5. Câu hỏi thường gặp

1. Tại sao thiết bị của tôi không khởi động được?

TL: Trong lần sử dụng đầu tiên, vui lòng kiểm tra thiết bị đã được sạc đầy chưa. Thiết bị sẽ không hoạt động nếu chưa được sạc đầy.

2. Khi máy khuếch tán đang hoạt động, hơi tinh dầu sẽ giảm dần và biến mất phải không?

TL: Sản phẩm này có chức năng tự điều chỉnh thành phần nguyên tử để giảm thiểu tối đa lượng tinh dầu tiêu thụ.

6. Các nguyên tắc an toàn

- Không được tháo rời hoặc chỉnh sửa sản phẩm với bất kỳ lý do gì, có thể khiến sản phẩm bị trục trặc hoặc hư hỏng.
- Sau khi lắp chai tinh dầu vào máy, không được nghiêng hoặc úp ngược sản phẩm nếu không sẽ gây hư hại thiết bị nghiêm trọng.
- Khi đổi chai hoặc thêm tinh dầu, vui lòng tắt thiết bị trước khi thực hiện.
- Không sử dụng thiết bị trong môi trường nhiệt độ quá thấp hoặc quá cao (dưới 10°C hoặc trên 40°C).

Lưu ý Nếu bạn không sử dụng thiết bị trong một thời gian dài, vui lòng lấy đầu phun và chai tinh dầu ra bảo quản riêng.

MỤC LỤC

- Giới thiệu sản phẩm
- Nút bấm và cách hoạt động
- Lắp đặt và thay chai tinh dầu
- Thông số kỹ thuật
- Câu hỏi thường gặp
- Các nguyên tắc an toàn

Nếu sản phẩm bị hư hỏng do lỗi nhà sản xuất, vui lòng liên hệ với chúng tôi theo thông tin bên dưới.

CÔNG TY CỔ PHẦN M CONCEPT
369 Trần Hưng Đạo, P. Cầu Kho, Q.1, Tp. HCM
028 3838 6279
www.midimo.vn