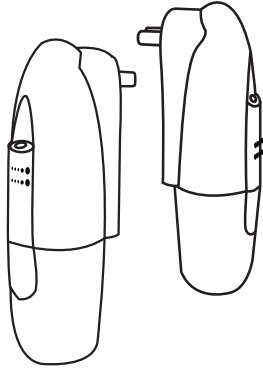


SMART ULTRASONIC DIFFUSER

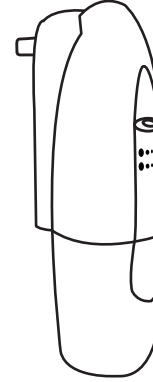
MIMOMO

MD0001



- [Model] : MD0001
- [Size] : 87*65*214mm
- [Volume] : 100ml
- [Weight] : 300g
- [Coverage] : 100m²
- [Power] : AC100V-240V 60/60HZ

Specification



Warning

- Please keep the machine vertical. Tilt or lie flatly may cause the oil overflow. The efficiency of the machine may be affected.
- Shall not modify, disassemble or repair the machine. If any failure happens to the machine, please contact our technical personnel.



Equipment cleaning

The machine need to be cleaned when below situation happens:

- You're about to change another kind of essential oils.
- The atomization volume goes weak.

Cleaning steps:

- Unscrew the lower cover and take out the oil bottle.
- Soak the bottle in a larger container filled with industrial alcohol for 5-10 minutes.
- Airing the bottle.

Concentration and consumption

| Grade | G1 | G2 | G3 | G4 |
|---------------------|------|------|------|------|
| Pausing time(s) | 285s | 135s | 85s | 60s |
| Consumption (ml/hr) | 0.1 | 0.16 | 0.27 | 0.38 |

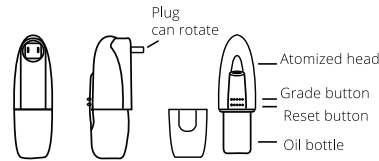
- Notes: 1. The working time above of each grade is 15s.
2. Different grade and oil may be with different consumption.

Troubleshooting

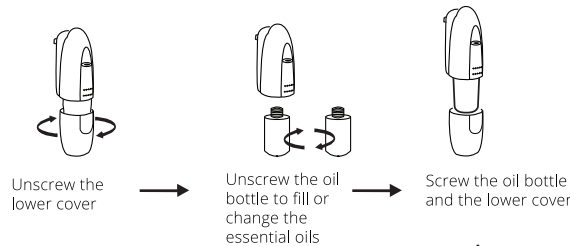
Before having the machine repaired, please try to diagnose the problem first with the bellow instructions.

| Symptom | Remedy |
|------------------|---|
| Does not diffuse | - Whether the machine is in "not working period". If yes, it won't spray. - Check whether the air pump is damaged. If yes, replace it with a new one |
| Spray little | - Check whether the gasket is damaged or loose. - Please adjust it or replace it with a new one. - Check whether the atomized core is plugged; clear it with alcohol or replace it with a new one. |
| Oil spill | - Check whether the atomized head is damaged. |
| Oil overflow | - Check whether the oil bottle is loose, please install it correctly. - Check whether the gasket of the atomized head is damaged; If yes, please replace it with another one. - Please keep the machine vertical. Tilt or lie flatly will cause the oil overflow. |

Note: Please do not disassemble during warranty period.

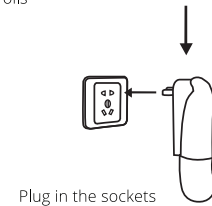


Installation method



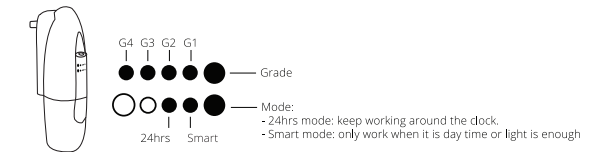
Application place:

- Hotel
- Meeting room
- Toilet
- Aisle
- Brand store

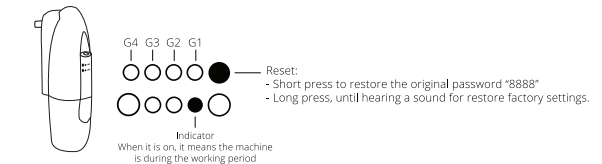


Operating Instructions

Button control version: easy to handle and light sensor mode



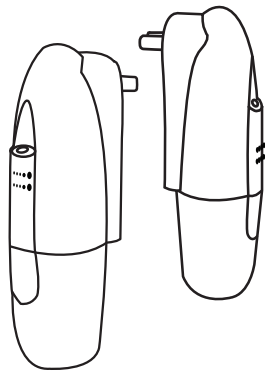
APP version: Controlled by APP, more convenient and intelligent



MÁY KHUẾCH TÁN SIÊU ÂM THÔNG MINH

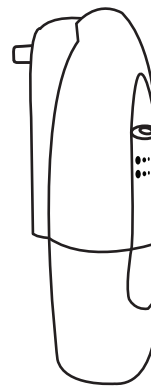
MI OI M O

MD0001



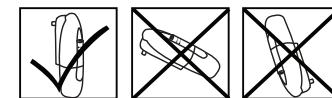
[Model] : MD0001
 [Kích thước] : 87*65*214mm
 [Bình chứa] : 100ml
 [Trọng lượng] : 300g
 [Khuếch tán lên đến] : 100m2
 [Nguồn điện] : AC100V-240V 60/60HZ

Đặc điểm kỹ thuật



Lưu ý

1. Đặt máy ở tư thế thẳng đứng. Máy bị nghiêng hoặc nằm ngang sẽ làm tràn tinh dầu, ảnh hưởng đến hiệu suất hoạt động.



2. Không được thay đổi cấu trúc, tháo lắp hay sửa chữa máy. Hãy liên lạc với nhân viên kỹ thuật của chúng tôi nếu có sự cố xảy ra với máy.

Vệ sinh máy

Máy cần được vệ sinh trong các trường hợp sau:

1. Bạn muốn thay một loại tinh dầu khác.
2. Phun sương yếu.

Hướng dẫn vệ sinh máy:

1. Tháo rời thân dưới máy và lấy bình tinh dầu ra.
2. Ngâm bình chứa tinh dầu vào trong cồn khoảng 5 - 10 phút.
3. Phơi khô bình chứa tinh dầu.

Cấp độ hoạt động và lượng tinh dầu tiêu thụ

| Cấp độ | G1 | G2 | G3 | G4 |
|-------------------------|----------|----------|---------|---------|
| Thời gian ngừng (giây) | 285 giây | 135 giây | 85 giây | 60 giây |
| Lượng tiêu thụ (ml/giờ) | 0.1 | 0.16 | 0.27 | 0.38 |

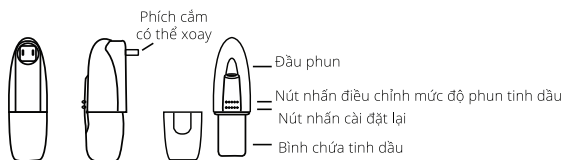
- Lưu ý: 1. Thời gian phun cho mỗi cấp độ là 15 giây.
 2. Lượng tiêu thụ ở mỗi cấp độ khác nhau có thể chênh lệch tùy theo đặc tính loại tinh dầu.

Khắc phục sự cố

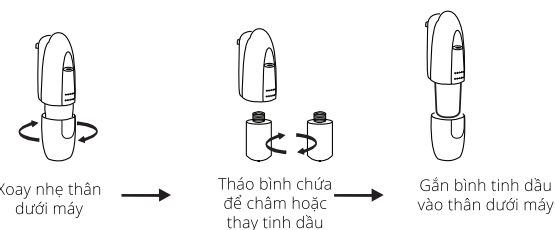
Kiểm tra sự cố kỹ thuật theo hướng dẫn sau đây trước khi sửa chữa.

| Tình trạng | Gợi ý khắc phục |
|------------------|---|
| Không khuếch tán | - Nếu máy đang ở trạng thái nghỉ, tinh dầu sẽ không được phun ra. - Kiểm tra xem bơm khí có bị hư hay không. Nếu hư thì thay bơm mới. |
| Phun ít | - Kiểm tra xem vòng đệm cao su bên trong có bị hư hoặc rơi ra hay không. Chính lại hoặc thay mới tùy tình trạng. - Kiểm tra xem lõi phun có bị tắt nghẽn hay không. Vệ sinh bằng cồn hoặc thay mới tùy tình trạng. |
| Chảy tinh dầu | - Kiểm tra xem đầu phun có bị hư hay không. |
| Tràn tinh dầu | - Kiểm tra xem vòng đệm cao su và đầu phun có bị hư không. Thay mới nếu có. - Giữ máy phun tinh dầu ở tư thế thẳng đứng. Khi máy bị nghiêng hay nằm ngang sẽ làm tràn tinh dầu. |

Lưu ý: Vui lòng không mở máy khi còn thời hạn bảo hành.

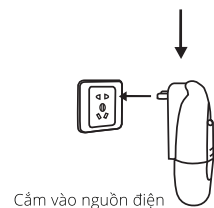


Hướng dẫn lắp đặt



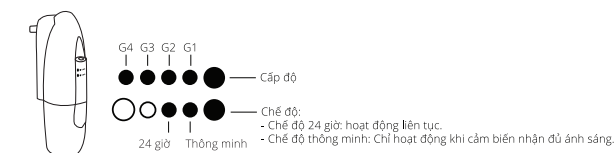
Khu vực sử dụng:

- Khách sạn
- Phòng họp
- Phòng vệ sinh
- Hành lang
- Cửa hàng



Hướng dẫn hoạt động

Phiên bản sử dụng nút điều khiển: để sử dụng và có cảm biến ánh sáng



Phiên bản APP: Điều khiển bằng APP, tiện lợi và thông minh hơn

