

Review đèn LED downlight đôi VDG1B Việt Vương: chiếc đèn LED downlight đôi bán chạy nhất nửa đầu năm 2019

Nếu bạn đang tìm kiếm một chiếc đèn LED đôi dành riêng cho những không gian sang trọng như khách sạn, resort hoặc các không gian kiến trúc cao cấp thì chiếc đèn downlight đôi VDG1B của Việt Vương là một gợi ý rất đáng được cân nhắc.

Với khả năng điều chỉnh góc linh hoạt 360°, cùng thiết kế đặc trưng có thể tập trung tối đa hiệu quả chiếu sáng, VDG1B đã lọt thẳng vào Top những chiếc đèn LED downlight đôi bán chạy nhất 6 tháng đầu năm 2019 của Việt Vương.

Vậy nó có gì đặc biệt, hãy cùng mổ xẻ bằng bài đánh giá dưới đây bạn nhé!

Thiết kế



Đèn LED downlight đôi VDG1B

Cầm trên tay chiếc đèn downlight đôi VDG1B, bạn sẽ không khó để nhận ra nó mang hơi hướng phong cách Châu Âu hiện đại, được thiết kế tinh tế, sang trọng nhờ vào sự kết hợp ăn ý giữa những mảng màu đen trắng và những đường cong hoàn hảo.

Thoạt nhìn, bạn sẽ thấy VDG1B gần giống loại đèn LED rọi ray thông thường bởi nó được thiết kế gồm mắt LED, đế tản nhiệt, thân đèn và khớp xoay. Tuy nhiên, thay vì được lắp đặt trên các thanh ray để có thể di chuyển các vị trí khác nhau thì chiếc đèn này lại lắp âm tường, cố định như các loại đèn downlight đôi dạng hộp khác. Chính vì vậy, bạn có thể coi VDG1B là chiếc đèn kép 2 trong 1, kết hợp tính năng giữ downlight và đèn ray, đa dụng - vừa có khả năng chiếu góc quay linh hoạt 360° tới mọi vị trí cần chiếu sáng vừa có khả năng rọi ngang xuất sắc

Chất liệu vỏ

Được làm từ nhôm đúc nguyên chất nên VDG1B khá nặng tay và hầm hố. Có thể nói, với chất liệu này, phần vỏ đã trở thành lớp áo giáp bảo vệ đèn rất tốt khỏi những tác động cơ học từ bên ngoài. So với các loại downlight khác, VDG1B có bộ phận tản nhiệt giấu vào trong hốc đèn vừa đảm bảo tính thẩm mỹ, vừa giúp đèn trở nên gọn gàng hơn. Nếu bạn đang thắc mắc liệu điều này có làm khả năng tản nhiệt kém đi không thì đừng lo, bởi khi sử dụng, phần hốc đèn thường được kéo hướng ra bên ngoài, toàn bộ nhiệt năng tỏa ra khi đó sẽ phát tán nhanh vào không khí. Ngoài ra, nhôm cũng là vật liệu có đặc tính dẫn nhiệt tốt nên chắc chắn thiết kế như vậy hoàn toàn không có ảnh hưởng đến khả năng tản nhiệt của đèn.



VDG1B được làm từ nhôm đúc nguyên chất

Ánh sáng

Thật sự bạn sẽ rất khó có thể tìm được chiếc đèn LED nào có khả năng xoay 360° siêu việt như VDG1B, đa số chúng chỉ có thể xoay tối đa 180°. Chính điều này, đã giúp chiếc đèn có công dụng vạn năng, có thể điều chỉnh hướng sáng tới bất kỳ đâu, thậm chí là rọi ngang một cách xuất sắc.

Tập trung tối đa ánh sáng bằng góc chiếu 24°, chiếc đèn đem lại thứ ánh sáng đều màu hoàn hảo với 6000K sáng trắng, 4000K trung tính và 3000K vàng. Đây thực sự sẽ trở thành “vũ khí lợi hại” để bất kỳ không gian nào cũng có thể trở nên nổi bật, lung linh thu hút mọi ánh nhìn.



Hiệu năng

- Công suất

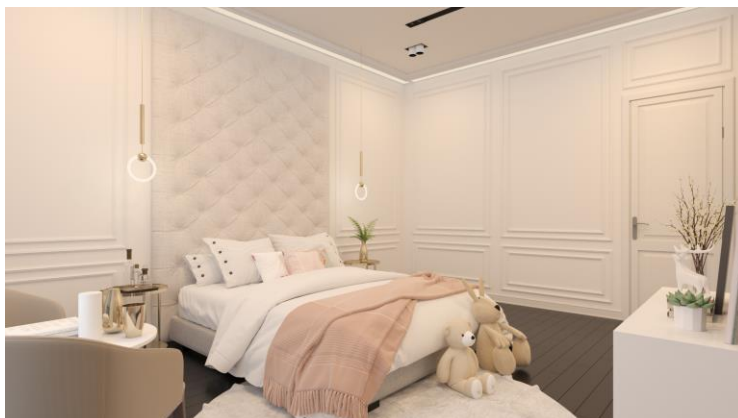
Nếu bạn cho rằng một chiếc đèn hầm hố như VDG1B sẽ có công suất lớn thì quả là một quan điểm sai lầm. Chỉ có công suất từ 7-15W cho mỗi bóng, VDB1B chắc chắn sẽ trở thành thiết bị chiếu sáng hiệu quả chưa từng có trong không gian của bạn.

- CRI

CRI là chỉ số hoàn màu, đây là chỉ số phản ánh chính xác nhất chất lượng ánh sáng của một chiếc đèn LED. Chỉ số này càng cao thì ánh sáng của đèn càng có chất lượng gần với ánh sáng tự nhiên. Được biết, với VDG1B, nhà sản xuất có ghi chỉ số hoàn màu của chiếc đèn này lên đến trên 80 CRI. Chính vì thế, nếu sử dụng, bạn có thể hoàn toàn yên tâm về chất lượng ánh sáng.

- Tuổi thọ

Đèn LED Downlight đôi thường được lắp âm tường để trang trí và chiếu sáng, nên tuổi thọ đóng vai trò quan trọng, vì chắc chắn chẳng ai muốn phải thường xuyên để thay thế sửa chữa cả. Với VDG1B, bạn có thể hoàn toàn yên tâm bởi nhà sản xuất cung cấp thông tin rằng chiếc đèn này có tuổi thọ lên đến 40.000 giờ. Tức là nó có thể sử dụng liên tục không gián đoạn từ 4-5 năm.



Đèn LED downlight đôi VDG1B phù hợp với các không gian sang trọng

Độ bền

Vỏ đèn làm bằng nhôm đúc nguyên chất, tán nhiệt tốt, tuổi thọ cao, vậy thì chẳng có lý do gì để Việt Vương lo là trong việc quan tâm đến độ bền của sản phẩm và quyền lợi người tiêu dùng. Và quả nhiên, chiếc đèn sẽ không làm bạn thất vọng vì nó có chip LED được nhập khẩu từ một thương hiệu Top đầu thế giới: Nichia (Nhật Bản) và bộ phận nguồn LED siêu bền truyền thống của Việt Vương. Nguồn LED là sản phẩm tự tay “ông lớn” này nghiên cứu và sản xuất bởi họ sớm nhận ra rằng tại Việt Nam hầu như không có thương hiệu nào có thể cung cấp nguồn LED chất lượng cao với giá trung bình. Bộ phận nguồn LED này chính là chìa khóa vàng để Việt Vương mạnh dạn bảo hành sản phẩm của mình tới 5 năm, cam kết chiếc đèn sẽ không gặp bất kỳ sự cố kỹ thuật nào liên quan đến nguồn LED trong 3 năm sử dụng liên tục. Bạn còn mong chờ gì hơn ở một sản phẩm có mức giá tầm trung như VDG1B?

Cuối cùng, như đã phân tích, VDG1B xứng đáng với vị trí số 1 về đèn LED downlight đôi bán chạy nhất trong 6 tháng đầu năm của Việt Vương. Hi vọng bài viết này đã cung cấp các thông tin thật sự có ích, giúp bạn đọc thêm lựa chọn khi mua loại đèn LED phục vụ nhu cầu của mình.