



SLG 23 - 06 - AC220V

工厂代号 Factory Code

位通数 The Position counting

22 : 二位二通 Two position two way  
23 : 二位三通 Two position three way

接管口径 Joint Pipe Bore

06:1/8" 08:1/4"

标准电压 Standard Voltage

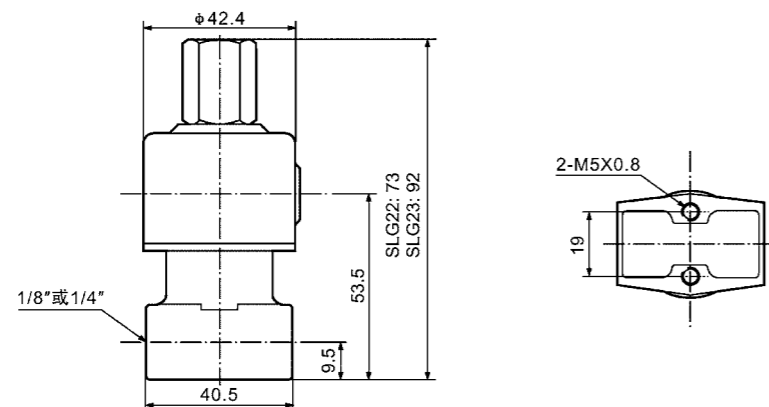
DC12V DC24V  
AC24V 50/60Hz  
AC36V 50/60Hz  
AC110V 50/60Hz  
AC220V 50/60Hz  
AC380V 50/60Hz

技术参数 Specification

型号 Model	SLG22-06	SLG22-08	SLG23-06	SLG23-08
工作介质 Working Medium	空气、水、油 / Air, Water, Oil			
流量孔径 Aperture of Flow Rate (mm)	1.6	2.4	3.2	4.0
CV值CV Value	0.10	0.21	0.33	0.43
接管口径 Joint Pipe Bore	1/8"	1/4"	1/8"	1/4"
使用压力范围 Working-pressure Range (Kgf/cm <sup>2</sup> )	0~15	0~10	0~7	0~5
电压范围 Voltage Range	±10%			
油封材质 Material of oil seal	NBR或 ( or ) VITON			

\*特殊电压及特殊规格请与厂方接洽。 Please contact factory for special voltage and sepcification.

外形尺寸/Oevrall Dimension



SAB31-02

SAB41-02

SAB42-02

SAB31 - 01 - 1 - AC110V

规格代号 Specification Code

SAB21:二位二通电磁阀 Two position two way solenoid valve  
SAB31:二位二通电磁阀 Two position two way solenoid valve  
SAB42 : 二位二通电磁阀 ( 不锈钢阀体 )  
Two position two way solenoid valve (Body of Stainless steel)

接管口径 Joint Pipe Bore

01:1/8"  
02:1/4"  
03:1/2"

流量孔径Aperture of Flow Rate

1:1.5mm  
2:2.0mm  
3:3.0mm  
4:3.5mm  
5:4.0mm  
6:5.0mm  
7:7.0mm  
8:10.0mm

标准电压 Standard Voltage

DC12V  
DC24V  
AC24V 50/60Hz  
AC36V 50/60Hz  
AC110V 50/60Hz  
AC220V 50/60Hz  
AC380V 50/60Hz

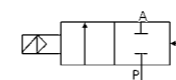
多用电磁阀 MULTEX AB31-AB41系列							
型号 Model	动作方式 Motion Pattern	接管口径 Bore Size	公称通径(φ) mmCv(值)	最高动作压力差 MPa	视在功率(VA) 50Hz(60Hz)	流体温度°C	
使用流体：空气·燃气·真空（0.1torr）水·温水·煤油·油（50CST以下）·蒸汽							
AB21-01-1	直动式/Direct Drive (常闭/Normal Close)	1/8"	1.5 (0.10)	※0.9-1.5	保持时 11 (9)	-10~40 不冻结	
AB21-01-2			2.0 (0.15)	※0.5-1.0			
AB21-01-3			3.0 (0.31)	※0.2-0.7			
AB21-01-5			4.0 (0.54)	※0.1-0.4			
AB21-02-1		1/4"	1.5 (0.10)	※0.9-1.5	启动时 15.4 (12.6)		
AB21-02-2			2.0 (0.15)	※0.5-1.0			
AB21-02-3			3.0 (0.31)	※0.2-0.7			
AB21-02-5			4.0 (0.54)	※0.1-0.4			
AB31-01-1		1/8"	1.5 (0.10)	※1~2.5	保持时 12 (10)	-10~60 不冻结 蒸汽时 184°C	
AB31-01-2			2.0 (0.15)	※1~1.5			
AB31-01-3			3.0 (0.31)	※0.5~1			
AB31-01-4			3.5 (0.42)	※0.4~0.6			
AB31-01-5			4.0 (0.54)	※0.25~0.4			
AB31-01-6			5.0 (0.80)	※0.15~0.2			
AB31-02-1			1/4"	1.5 (0.10)	※1~2.5		启动时 17 (14)
AB31-02-2				2.0 (0.15)	※1~1.5		
AB31-02-3				3.0 (0.31)	※0.5~1		
AB31-02-4				3.5 (0.42)	※0.4~0.6		
AB31-02-5				4.0 (0.54)	※0.25~0.4		
AB31-02-6				5.0 (0.80)	※0.15~0.2		
AB41-02-1		1/4"	1.5 (0.10)	※1~5	保持时 18 (15)		
AB41-02-2			2.0 (0.15)	※1~3			
AB41-02-3			3.0 (0.31)	※0.9~1.5			
AB41-02-4			3.5 (0.42)	※0.6~1.2			
AB41-02-5	4.0 (0.54)		※0.5~1	启动时 29 (24)			
AB41-02-6	5.0 (0.80)		※0.25~0.6				
AB41-02-7	7.0 (1.0)		※0.1~0.25				
AB41-03-7	3/8"		7.0 (1.0)		※0.1~0.25	保持时 18 (15)	
AB41-03-8		10.0 (1.88)	※0.05~0.1				
AB41-04-8	1/2"	10.0 (1.88)	※0.05~0.1	启动时 29 (24)	-10~60 不冻结 蒸汽时 180°C		

\*特殊电压及特殊规格请与厂方接洽。 Please contact factory for special voltage and specification.

- \*使用流体AC、DC电源的不同，最高工作差压力有变化。
- \*电压：AC220V（50Hz），DC24V，其他可特殊订货。
- \*电线连接：直接引线(标准)、DIN接线盒、开式罩壳、接线盒。
- \*可集成化
- \*流体是蒸汽时，请在型号后面注上-C4A。



SLG5404-04      SLG5404-06      SLG5404-06D      SLG5404-08



SLG 5404 - 04 - AC110V - D

工厂代号 Factory Code

型号 Model

接管口径 Joint Pipe Bore

- 04:1/2"
- 06:3/4"
- 08:1"

标准电压 Standard Voltage

- DC12V
- DC24V
- AC24V 50/60Hz
- AC36V 50/60Hz
- AC110V 50/60Hz
- AC220V 50/60Hz
- AC380V 50/60Hz

接线形式 Wiring Form

- 空白：表示引线式铁壳线圈 Blank: Lead Wire Type
- D：接线盒式封塑线圈 Join Connector