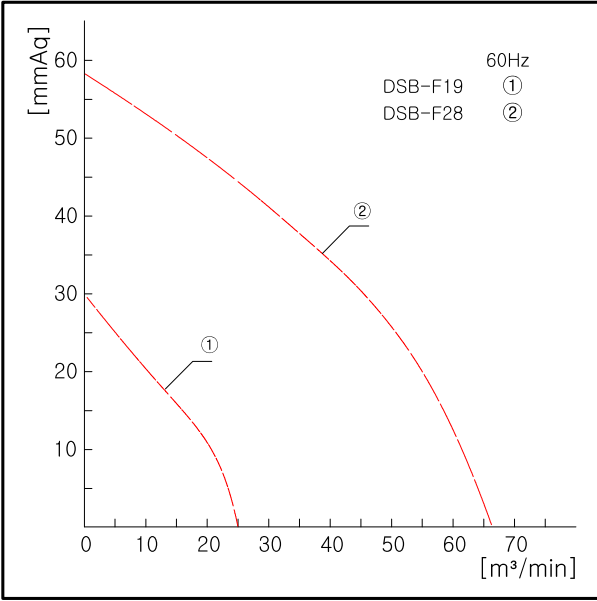
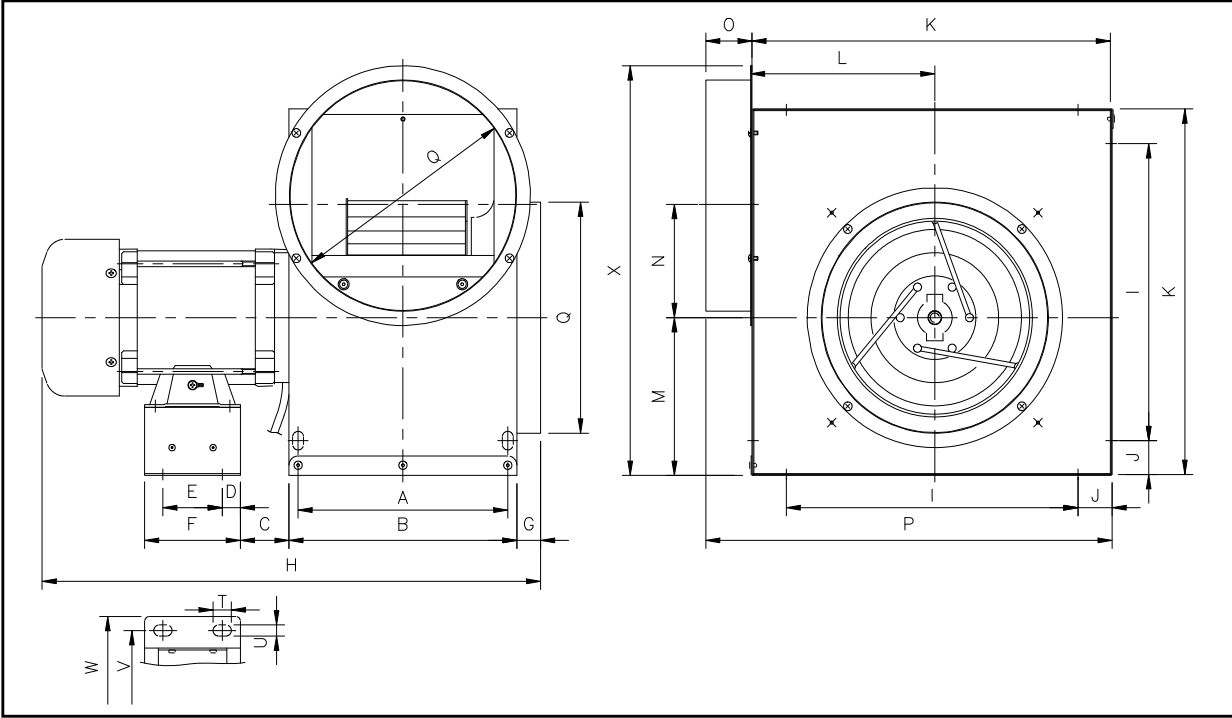


방폭형 시로코 송풍기 (Explosion-proof Sirocco Blower)



제품명 Model	전원 Source (V)	날개크기 Impeller Size (cm)	주파수 Fre- quency (Hz)	전류 Currecnt (A)	소비전력 Power Input (W)	회전수 Revolution per minute (RPM)	모터출력 Motor Output (KW)	극수 Pole (P)	최대풍량 Air Volume (CMM) (CFM)	최대정압 Air Pressure (mmAq) (pa)	중량 Weight (kg)
DSB-F19FSE	1Ø 220V	18	60	1.80	380	1,680	0.4	4	25 885	30 295	15
DSB-F19FTE	3Ø 220/380V	18	60	1.70/1.00	400	1,700	0.4	4	25 885	30 295	15
DSB-F28FSE	1Ø 220V	26	60	5.70	1,240	1,690	0.75	4	66 2,330	58 570	27
DSB-F28FTE	3Ø 220/380V	26	60	4.00/2.30	1,200	1,700	0.75	4	66 2,330	58 570	27



Dimension		(mm)									
Model	A	B	C	D	E	F	G	H	I	J	
DSB-F19FSE	165	185	56.1	20	65	105	6.8	465.6	240	29.3	
DSB-F19FTE	165	185	56.1	20	65	105	6.8	434.1	240	29.3	
DSB-F28FSE	230	250	53.3	20	65	105	26	547	320	37.5	
DSB-F28FTE	230	250	53.3	20	65	105	26	515.5	320	37.5	
Model	K	L	M	N	O	P	Q	R	S	T	
DSB-F19FSE	298.6	150.3	129.3	85.3	28.8	327.4	Ø198	16	10	16	
DSB-F19FTE	298.6	150.3	129.3	85.3	28.8	327.4	Ø198	16	10	16	
DSB-F28FSE	395	200	170	122	50.8	445.8	Ø249	20	12	20	
DSB-F28FTE	395	200	170	122	50.8	445.8	Ø249	20	12	20	
Model	U	V	W	X							
DSB-F19FSE	10	235	265	329.6							
DSB-F19FTE	10	235	265	329.6							
DSB-F28FSE	12	235	265	441.5							
DSB-F28FTE	12	235	265	441.5							



◆ 제품 특징

- 방폭등급 : Ex d IIB T4, IP44
- 흡입된 바람을 본체의 원주를 따라 횡방향으로 토출하므로 균일한 바람을 얻을 수 있음.
- 와류발생이 적어서 토출되는 공기의 흐름이 집중되어 멀리까지 도달되고, 소음이 적음.
- 저소음형 날개 및 케이싱 설계로 저소음 고효율화
- 모터 날개 직결형으로 소형, 경량화하여 취급 및 설치가 용이

◆ 제품 사용장소

- 공조설비용 : 빌딩, 아파트, 지하상가, 공장, 창고 등의 일반환기, 공기조화, 냉난방송풍, 급배기용
- 각종 기기조립 및 기기 냉각용 : 변압기, 건조기, 정류기 등
- 폭발 위험이 있는 장소

◆ Feature

- Explosion-proof rating : Ex d IIB T4, IP44
- A uniform wind can be obtained for the suction wind is discharged in the lateral direction along with the circumference of the main body
- Vortex is occurred small, so the flow of the discharged air is concentrated reaching far and the noise is low
- Low Noise and High Efficiency with Low Noise Wing and Casing Design
- Easy to handle and install with motor connected to wing directly, compact and lightweight

◆ Available place

- For air-conditioning equipment: General ventilation of buildings, apartments, underground shopping malls, factories, warehouses, air conditioning, air-conditioning ventilation
- For assembly and cooling of various equipments: transformer, dryer, rectifier, etc.
- Places at risk of explosion