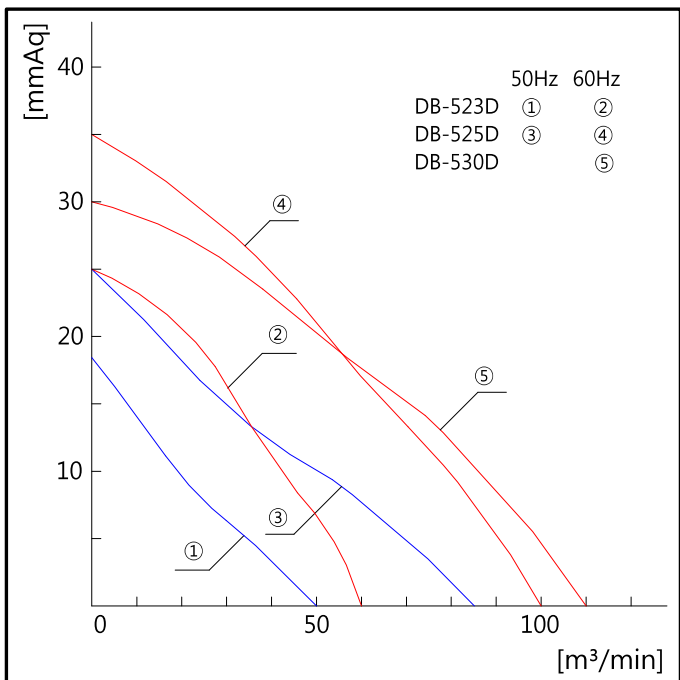
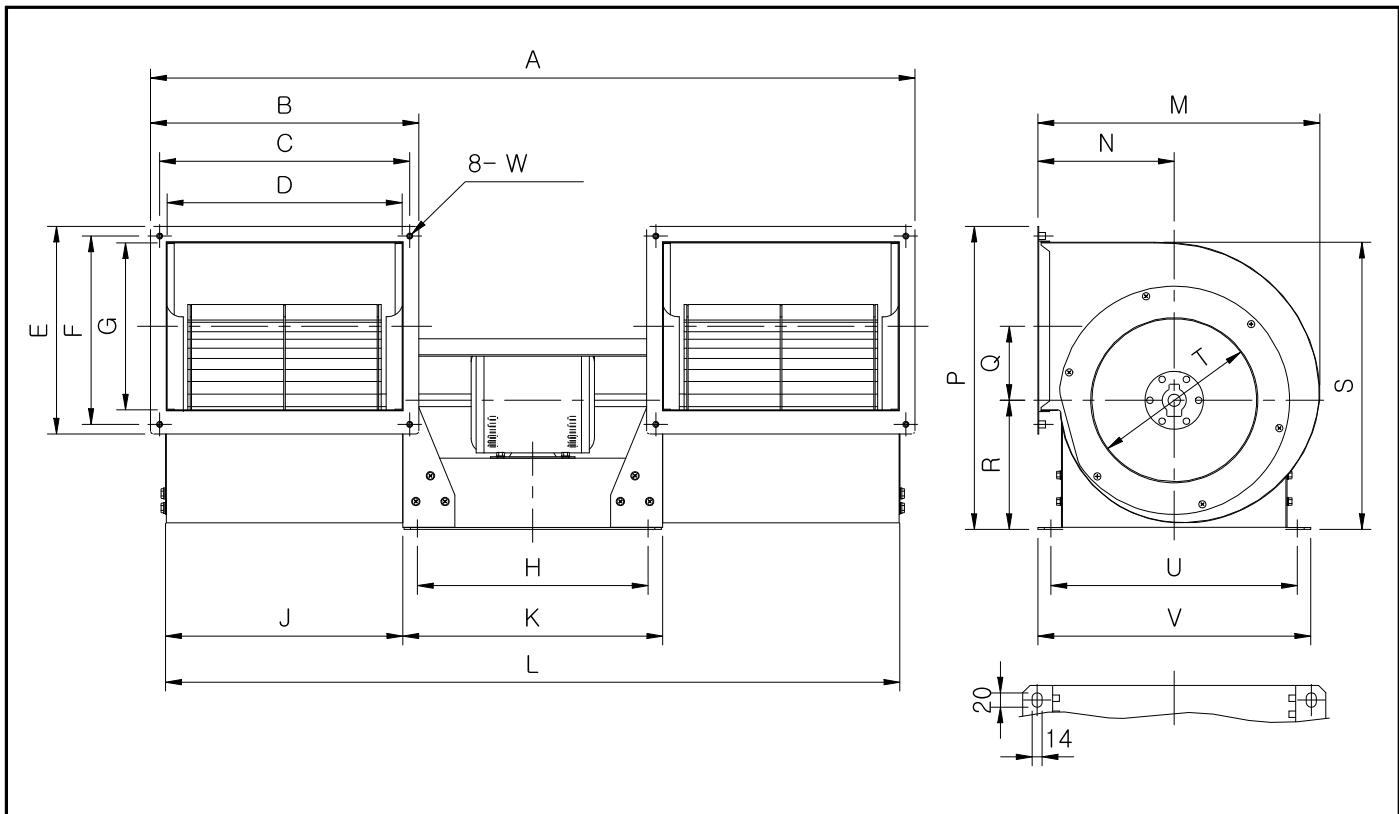


양흡입 직결형 트윈 송풍기 (Double Inlet Direct Twin Blower)



제품명 Model	전원 Source (V)	날개크기 Impeller Size (cm)	주파수 Fre- quency (Hz)	전류 Current (A)	소비전력 Power Input (W)	회전수 Revolution per minute (RPM)	모터출력 Motor Output (KW)	극수 Pole (P)	최대풍량 Air Volume (CMM) (CFM)	최대정압 Air Pressure (mmAq) (pa)	중량 Weight (kg)
DB-523D	1Ø 220V	20	50 60	1.70 2.35	370 520	910 1,000	0.4	6	50 60 1,765 2,120	18 25 175 245	21
DB-525D	1Ø 220V	26	50 60	4.50 6.00	860 1,250	960 1,100	0.75	6	85 100 3,000 3,530	25 35 245 345	38
DB-530D	1Ø 220V	30	60	4.90	1,100	800	0.75	8	110 3,885	30 295	44



Dimension

Model	A	B	C	D	E	F	G	H	J	K
DB-523D	830	330	300	248	230	200	165	183	250	250
DB-525D	1003	351	325	300	270.5	243.5	210	281	302	350
DB-530D	1177	413	385	362	323	293	260	355	364	400

Model	L	M	N	P	Q	R	S	T	U	V
DB-523D	753	301	150	347.5	87.5	145	316	Ø162	265	295
DB-525D	957	383	190	425.5	113	182	401	Ø206	330	360
DB-530D	1131	434	210	471.5	115	201	447	Ø257	380	420

Model	W
DB-523D	Ø11 HOLE
DB-525D	Ø9 HOLE
DB-530D	Ø11 HOLE



◆ 제품 특징

- 저소음형 시로코 FAN 채택
- 단위 면적당 풍량이 많음
- 구조가 견고하고 점검 및 수리가 용이하며 저속으로 정속운전이 가능
- Fan Coil Unit 의 용도로 여러 대의 송풍기를 바로 연결하여 설치 가능

◆ 제품 사용장소

- 공조기 내장형, 크린루스, Fan Coil Unit, 향온향습기, 공기정화기, 히터

◆ Feature

- Low noise sirocco fan.
- High blowing efficiency per unit area.
- Easy for inspection or repair with durable instruction and very quiet with low speed.
- The unit for Fan Coil system.

◆ Available place

- Using into refrigerating and air-conditioning system, clean booth, Fan Coil Unit, a thermo-hygrostat, air cleaner, heater.