

소형 시로코 송풍기

Small Sirocco Blowers

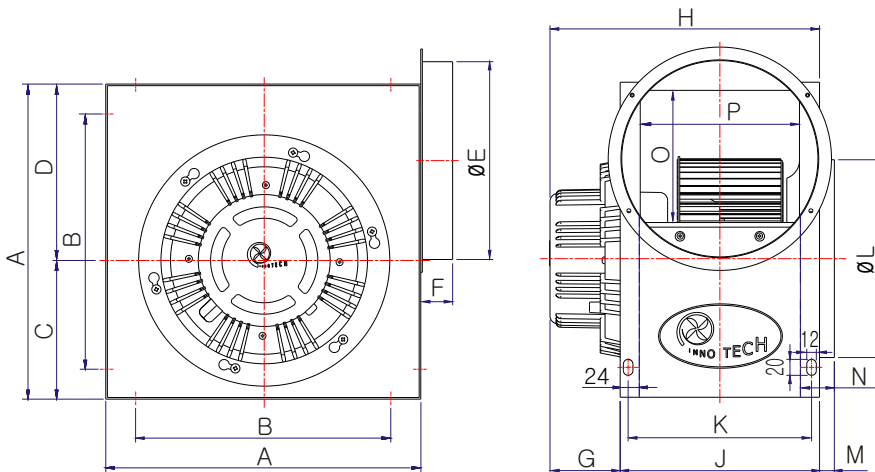


TIS-250GS, GT
TIS-280GS, GT
TIS-290GS

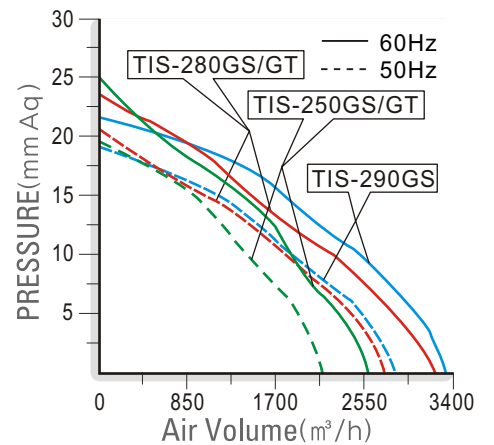
특징 및 용도

- 저소음형 날개 및 케이싱 설계로 저소음 고효율화.
- 모터와 날개의 직결형으로 취급 및 설치가 용이.
- 설치상태에서 모터와 날개의 분리가 가능해 점검 및 보수가 용이.
- 외형이 각종구조로 시공성향상.
- 알미늄 다이캐스팅 모터케이싱 채택으로 냉각효과 극대화.
- 공조설비용, 빌딩, 아파트, 지하상가, 공장, 창고등의 일반환기, 공기조화, 냉·난방송풍, 급·배기용.
- 각종기기 조립 및 기기 냉각용: 변압기, 건조기, 정류기 등.,

도면(Unit: mm)



성능곡선



(Unit: mm)

| Model | A | B | C | D | E | F | G | H | J | K | L | M | N | O | P |
|--------------|-----|-----|-------|-------|-----|----|----|-----|-----|-----|-----|------|------|-------|-------|
| TIS-250GS/GT | 380 | 300 | 167 | 213 | 248 | 40 | 88 | 313 | 225 | 205 | 248 | 18.6 | 45 | 164.8 | 171.5 |
| TIS-280GS/GT | 395 | 320 | 173.8 | 221.2 | 248 | 40 | 88 | 338 | 250 | 230 | 248 | 18.6 | 42.6 | 165.7 | 199.7 |
| TIS-290GS | 395 | 319 | 174 | 223 | 298 | 56 | 88 | 368 | 280 | 260 | 298 | 31 | 55 | 174 | 229 |

본 제품은 50/60Hz 겸용입니다.

| 모델 Model | 전원 Source (ϕ / V/Hz) | 날개크기 Impeller Size (mm) | 전류 Current (A) | 극수 Pole (P) | 소비전력 Input (W) | 최대풍량 Air Volume (m³/h) | 최대정압 Air Pressure (mmAq) (Pa) | | 회전수 Rated Speed (rpm) | 중량 Weight (Kg) |
|-------------|----------------------------------|-------------------------------|----------------------|-------------------|----------------------|------------------------------|-------------------------------------|-----|-----------------------------|----------------------|
| TIS-250GS | 1/220/60 | ϕ 250×130T | 2.1 | 6 | 428 | 2,520 | 25 | 245 | 1,130 | 20.3 |
| | 1/220/50 | | 1.9 | | 342 | 2,190 | 19 | 186 | 985 | |
| TIS-250GT | 3/220-380/60 | ϕ 250×130T | 2.1/1.4 | 6 | 410 | 2,520 | 25 | 245 | 1,150 | 20.3 |
| | 3/220-380/50 | | 2.3/1.4 | | 328 | 2,190 | 19 | 186 | 990 | |
| TIS-280GS | 1/220/60 | ϕ 250×150T | 2.3 | 6 | 514 | 3,240 | 27 | 265 | 1,125 | 22.3 |
| | 1/220/50 | | 2.1 | | 412 | 2,820 | 21 | 206 | 980 | |
| TIS-280GT | 3/220-380/60 | ϕ 250×150T | 2.2/1.3 | 6 | 498 | 3,240 | 27 | 265 | 1,150 | 22.3 |
| | 3/220-380/50 | | 2.4/1.3 | | 398 | 2,820 | 21 | 206 | 985 | |
| TIS-290GS | 1/220/60 | ϕ 250×150T | 2.4 | 6 | 530 | 3,300 | 23 | 225 | 1,145 | 25.0 |
| | 1/220/50 | | 2.2 | | 424 | 2,870 | 18 | 176 | 985 | |

※본 제품의 사양은 품질개선을 위하여 예고없이 변경되는 경우가 있습니다.