

DN Series

Diaphragm dosing pump without spring

- 크랭크로드 방식의 고압,대용량 다이어프램 펌프



Capacity - Pressure Selection Table

Model	No.of stroke SPM		Dis. Capacity L/min		Max.dis. Pressure kg/cm ²	Motor HP (kW)	Flange Size	
	50Hz	60Hz	50Hz	60Hz				
DND	421	96	116	1.8	2.2	12	0.4	KS 10K 25A
	431	96	116	2.8	3.5	12	0.4	
	441	96	116	3.4	4.2	12	0.4	
	631	96	116	4.5	5.5	10	0.4	
	641	96	116	6.5	8	10	0.75	
DNE	851	96	116	12	15	8	0.75	KS 10K 40A
	861	96	116	15	18	10	1.5	
DNF	751	96	116	16	20	10	1.5	KS 10K 50A
	761	96	116	20	25	10	1.5	
	771	96	116	25	30	7	1.5	
	781	96	116	26	32	6	1.5	
	2581	96	116	34	42	4	1.5	

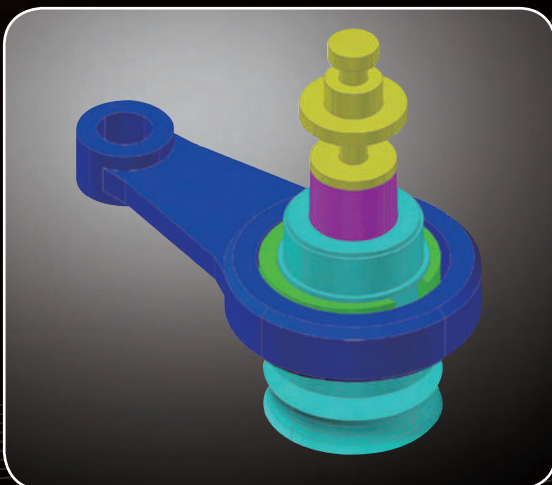
특징 및 주의점

- 1) 스프링이 필요하지 않는 크랭크로드방식을 채용하였습니다.
- 2) 크랭크로드 방식으로 흡입 및 토출량의 정확성을 더욱 향상시켰습니다.
- 3) 이전 모델은 스프링의 탄성계수만큼 동력의 힘이 많이 필요하지만, 크랭크로드방식으로 불필요한 동력을 절약할 수 있습니다.
- 4) 운전중에도 유량조절이 가능한 역동적인 모델입니다.
- 5) 합리적인 설계로 간편하고 경제적인 수직형 정량펌프입니다.
- 6) 장시간 연속운전에도 뛰어난 내구성을 자랑합니다.
- 7) 유효 조절 범위는 Stroke Length의 15~100%입니다.
- 8) 사용액의 온도는 HEAD 재질이 PVC일때는 0~50℃, SUS일때는 0~80℃입니다.
- 9) 상기 사양은 개량 등의 이유로 예고없이 변경될 수 있습니다.

Features & Cautions

- 1) Without spring to help suction process, the technique which is crank rod mechanism is adopted to this product.
- 2) The suction and discharge process are very accurate more than the previous model due to crank rod mechanism.
- 3) The crank rod mechanism guarantee the lager capacity and the higher pressure.
- 4) Simple, Economic Vertical type Metering pump by reasonable design.
 - Extremely good life by long operation
 - The range of effective adjustment stroke : 20%~100%
 - The temperature of pumping liquid : 0~100℃
 - The viscosity of pumping liquid is Below 1000cp
- 5) Simple, Economic Vertical type Metering pump by rationalistic design.
- 6) Extremely good life by long operation.
- 7) The range of effective adjustment stroke : 15~100%
- 8) The temperatures of pumping liquid : 0~50℃ (Material : PVC), 0~80℃ (Material : SUS)
- 9) Above specifications are that should be changeable due to improvement etc without any notice.

Crank Rod Structure



DN Series Performance Graph

