

Internal Control or External Control Proportional Oil Supply Pump

내부제어용 및 외부제어용 비례급유 펌프



Model

HMGP - 6 [] - 02 - T [] - [] - [] - []

- Interval Time:
- G: 1~120min
- L: 2~32Hr
- S: 1~60min
- M: Manual S/W (6C)
- 110: 110V, 220: 220V
- Blank: Without Float S/W
- F: Attach Float S/W
- 4: Resin Tank
- Option: Steel Tank
- N: Internal Control
- C: External Control

Feature

1. 대표적인 비례급유용 펌프로 광범위한 산업분야에 활용이 된다.
2. 구조가 간단하고 내구성이 우수하다.
3. 내부제어 방식(6N) 및 외부제어 방식(6C)으로 전원 공급만으로 사용이 가능하다.
4. 유면저하시 감지장치 부착으로 기계의 신뢰성을 높였다.
5. 방진장치가 설치되어 진동 및 충격이 있는 프레스 등에도 활용이 가능하다.
6. Line Filter 와 Drain Filter를 병행 사용하여 Oil 재사용 가능하다.
7. 비례급유용 시스템에 활용하기 위해서는 HJB series valve를 사용하여야 한다.

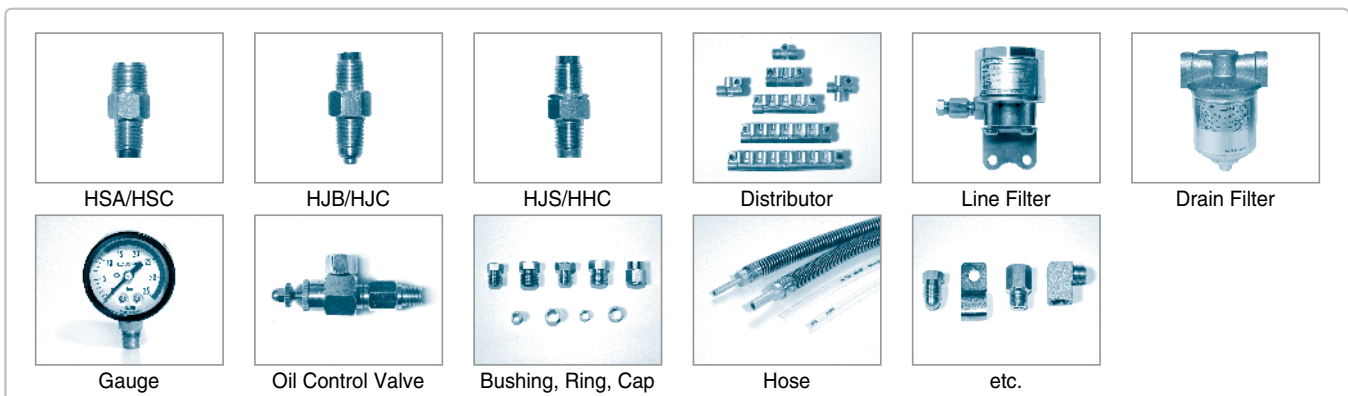
1. It is the most suitable pump for proportional oil supply, and can be applied to a wide range of industrial fields
2. It has a simple structure and excellent durability
3. An Internal control or External control type that can be used by simply supplying power.
4. It is equipped with a ullage decrease detector to increase reliability.
5. It is equipped with a dustproof device, and can be used in presses that are subjected to vibrations and impacts.
6. A line filter and a drain filter are used side by side, allowing oil reuse.
7. To fully utilize the proportional oil supply system, you must use the HJB series valve.

Pump Spec.

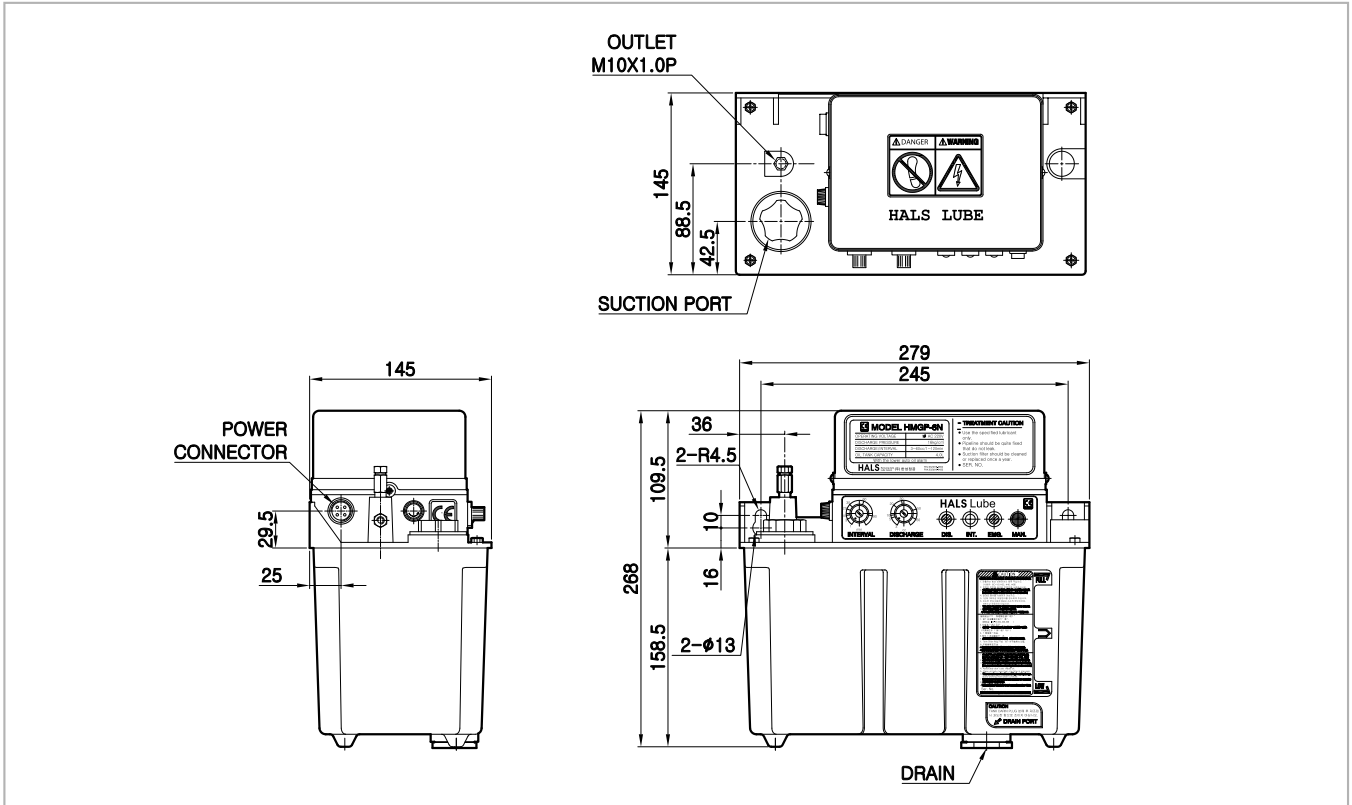
PUMP SPEC.			
MODEL NAME	HMGP-6N		HMGP-6C
PUMP TYPE	GEAR PUMP		
DISCHARGE PRESSURE	16kg/cm ²		
PRESSURE GAUGE	0~35kg/cm ²		
USING OIL	32~220(cSt)		
FILTER	80 Mesh		
TANK CAPACITY	4Liter		
DISCHARGE AMOUNT	4~113cc	100cc/min	
INTERVAL TIME	1~120min / 1~60min / 2~32Hr	External control	
FLOAT S/W	Contact type A contact (NO) ON at Low level		
OIL RECOVERY	Attachable		
OIL WARNING	BUZZER/LAMP		
MOTOR SPEC.			
INPUT	50W		
PHASE	1 ∅		
VOLTAGE	110V	200V	220V
CURRENT	1.15A/0.95A	0.60A	0.75A/0.50A
FREQUENCY	50/60Hz		
PACKING SPEC.			
PACKING SIZE(cm)	35(W) x 18(L) x 30(D)		
WEIGHT(kg)	PUMP	5	
	PACKING	6	

※ Motor-3200r.p.m 기준

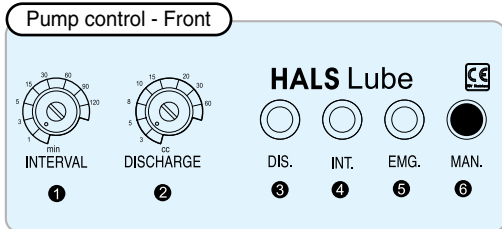
Components



External Figure



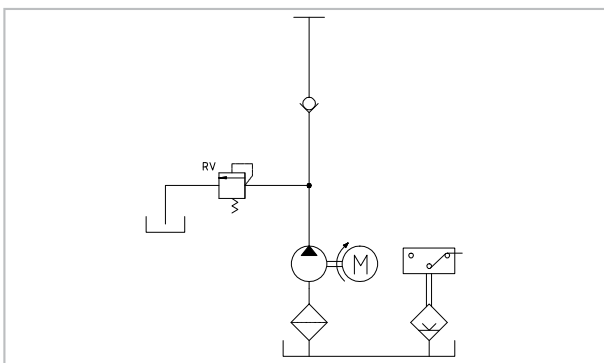
Operating Guide



- 1) The pump operates once power is connected and electricity is supplied. You can set the pause time using the Interval ① on the front of the pump, and discharge ② to set the operating time (seconds). Afterwards, the pump will repeatedly operate and pause.
- 2) Minimum pause time of the pump is 1 minute, and the lowest discharge can be set to 4cc.
- 3) When operating the pump, the DIS. lamp ③ switches on, and during the pause, the INT. lamp ④ switches on. When ullage inside the tank decreases, the EMG. lamp ⑤ switches on.
- 4) The MAN. button ⑥ can be used for test operations and to let air out from the pipes. (But, do not operate more than 5 minutes, as it can cause motor damage.)
- 5) The pump is set to 16kg/cm² when released from the factory, but this may differ depending on the changes in the viscosities of the oils used (oil viscosity, surrounding temperature).

- 1) 전원을 연결하고 전기를 공급하게 되면 펌프가 작동한다. 펌프 전면부 Interval ①번으로 휴지시간(분)을 정하고, discharge ②번으로 구동량을 눈금에 맞게 정할 수 있다. 이후 구동과 휴지를 반복하면서 작동한다.
- 2) 펌프의 최소 휴지시간은 1분이고 최저 토출은 4cc까지 설정이 가능하다.
- 3) 펌프 구동시 DIS. 램프③이 켜지고, 휴지시에는 INT. 램프④가 켜진다. Tank 내 유면 저하시 EMG. 램프 ⑤가 켜진다.
- 4) 시험구동 및 배관내 에어 빼기용으로 MAN. 버튼 ⑥을 사용할 수 있다. (단, 5분이상 구동 시키지 마십시오. Motor 소손의 원인이 됩니다.)
- 5) Pump는 공장 출고시 16kg/cm²으로 설정되나, 사용유 점도 변화(사용유 점도, 주위온도)에 따라 차이가 있을 수 있다.

Hydraulic circuit drawing



Wiring Diagram

