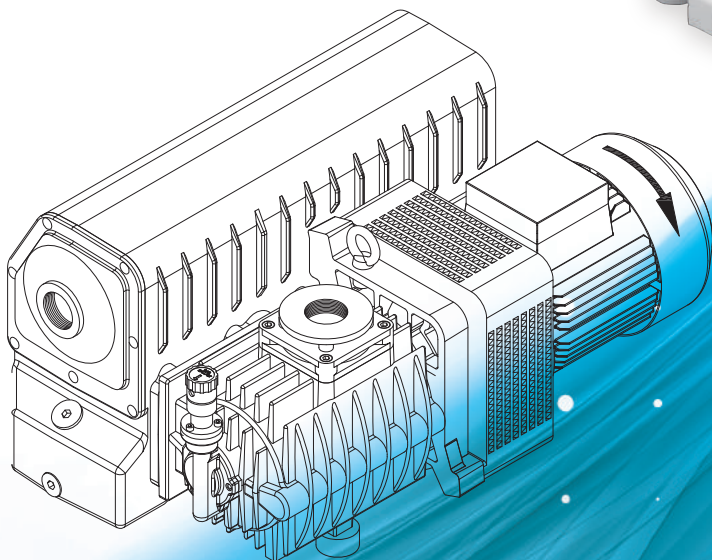


ATS series

Single-stage rotary vane vacuum pump

- H**igh pumping speed
- E**xcellent ultimate pressure
- L**ow noise level
- L**ow pump temperature
- O**il life time is long

ATS 80
ATS 120
ATS 180
ATS 240
ATS 324



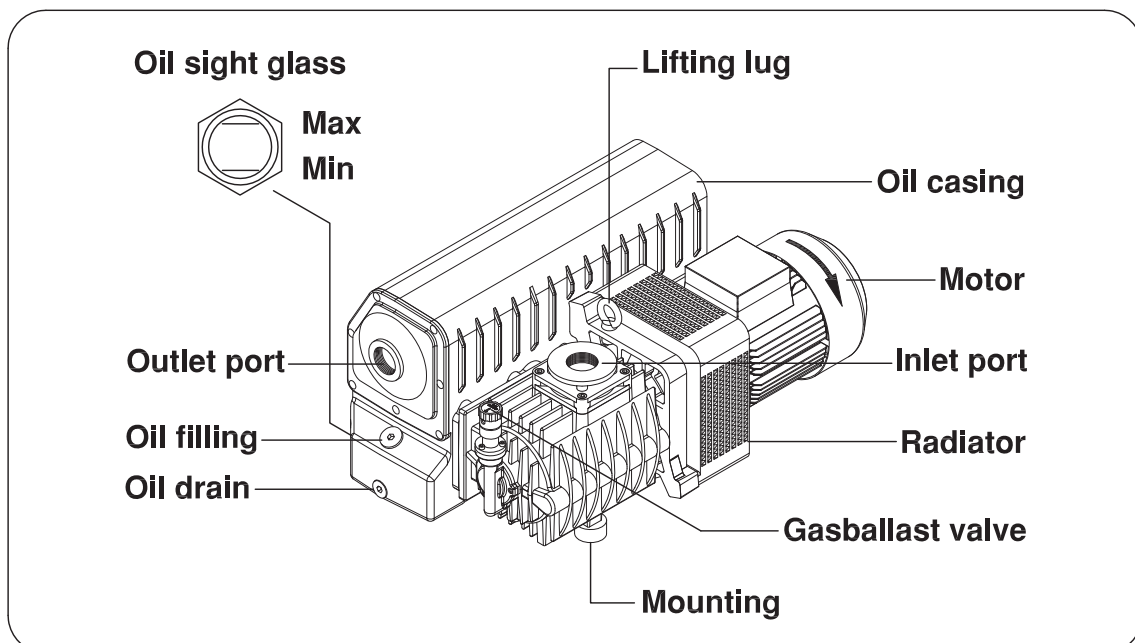


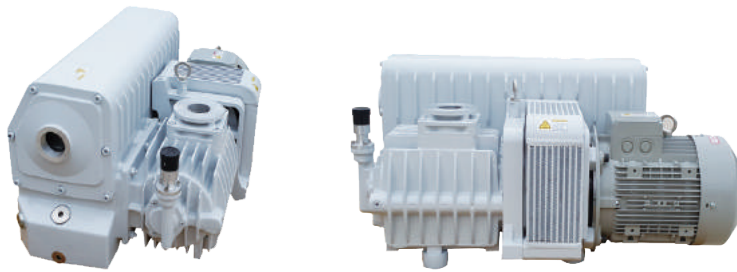
• DESIGN FEATURE

1. 라디에이터 공랭식 냉각 구조로 펌프의 온도가 매우낮아 가혹한 작업공정에 이상적이다.
2. 낮은 오일온도는 펌프의 사용시간을 길게하고 안정된 펌프 성능을 유지한다.
3. 오일의 양을 크게하여 오일의 수명이 길다.
4. 오일을 회수하는 구조로 오일의 소모를 최소화한다.
5. 흡입구에 위치한 역류방지밸브는 펌프 정지시 진공설비를 보호한다.
6. 오일미스트필터가 내장되어 배출되는 오일미스트를 완벽하게 잡아 환경오염을 방지한다.
7. 오일미스트필터의 단면을 크게하여 오일미스트필터의 수명이 길다.
8. 오일게이지, 오일주입구, 오일배출구가 한 방향에 있어 점검 및 관리가 편리하다.
9. 대기압에서 중진공영역의 진공작업에 적합하도록 특별히 설계된 제품으로 펌프성능이 매우 우수하다.
10. 대기압에서 연속적으로 작업이 가능하다
11. 소음이 작다

1. The oil temperature of the pump is low due to efficient air cooling system with radiator and it is ideal for harsh applications.
2. The low oil temperature guarantees longer life time of pump and more stable performance.
3. Big oil volume for long oil lifetime.
4. Integrated oil recovery system to minimize oil loss.
5. The anti-suckback valve located at the Inlet port protects the vacuum chamber at the time of sudden pump stop.
6. Integrated oil mist filter at the outlet port of the pump to prevent pollution.
7. Big cross-sectional area of oil mist filter for long life time of the filter.
8. The oil gauge, oil Inlet, and oil outlet is located at same side for easier maintenance.
9. The pump is specially designed to have optimum performance from the low to medium vacuum.
10. The pump are capable of continuative operation under ambient pressure.
11. Low noise level.

• EXTERNAL PUMPING SKETCH

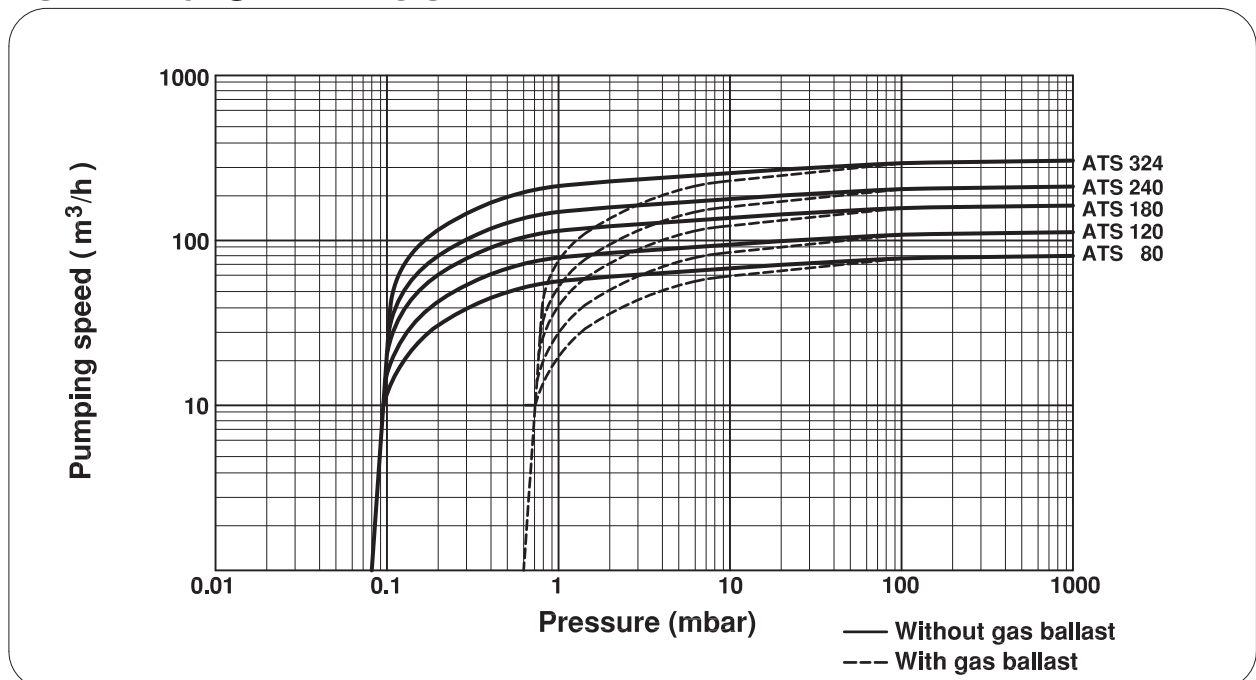




• **TECHNICAL DATA**

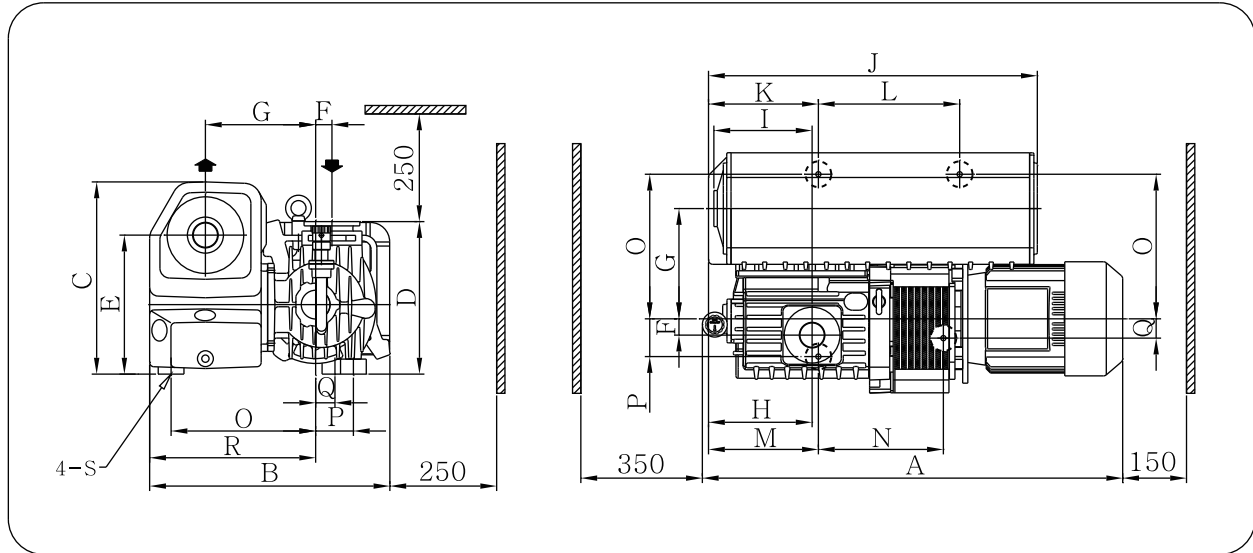
DESCRIPTION		UNIT	ATS 80	ATS 120	ATS 180	ATS 240	ATS 324
Nominal displacement	50Hz	m ³ /h	65	100	165	200	270
	60Hz		80	120	180	240	324
Ultimate pressure without gas ballast		mbar (Torr)	0.08(0.06)	0.08(0.06)	0.08(0.06)	0.08(0.06)	0.08(0.06)
Ultimate pressure with gas ballast (I)			0.5(0.375)	0.5(0.375)	0.5(0.375)	0.5(0.375)	0.5(0.375)
Ultimate pressure with gas ballast (II)			1(0.75)	1(0.75)	1(0.75)	1(0.75)	1(0.75)
Inlet Port			PF 1 1/4"	PF 1 1/4"	PF 2"	PF 2"	PF 2"
Outlet Port			PF 1 1/4"	PF 1 1/4"	PF 2"	PF 2"	PF 2"
Motor Power (50 Hz / 60 Hz)		kW	1.5 / 2.0	2.2 / 3.0	3.7/3.7	5.5/5.5	7.5/7.5
Type of protection			IP55	IP55	IP55	IP55	IP55
Nominal motor speed	50Hz	R.P.M	1500	1500	1500	1500	1500
	60Hz		1800	1800	1800	1800	1800
Water vapour tolerance	50Hz	mbar	30	30	40	40	40
	60Hz		30	30	50	50	50
Noise level (50Hz / 60Hz)		dB	62/65	62/65	70/74	70/74	72/76
Oil capacity(min/max)		l	5/7	5/7	8/10	8/10	9/12
Weight		Kg			166	178	220

• **PUMPING SPEED CURVE**





● OUTSIDE DIMENSION



Model	A	B	C	D	E	F	G	H	I	J	K	L	M	N	O	P	Q	R	S
ATS 80	722	409	300	285	222	22	184	186	181	616	170	300	135	266	256	52.5	25	286	M10
ATS 120	753	409	300	285	222	22	184	186	181	616	170	300	135	266	256	52.5	25	286	M10
ATS 180	852	560	448	356	324	38	257	196	184	676	206	320	187	281	337	88	45	387	M10
ATS 240	892	560	448	356	324	38	257	196	184	676	206	320	187	281	337	88	45	387	M10
ATS 324	972	560	448	356	324	38	257	242	229	767	248	338	248	300	337	88	45	387	M10

● APPLICATIONS

- 포장작업 공정 : 식품의 진공포장, MAP포장, 성형포장, 블리스터 포장, 튜브포장기 포일운송
- 가스제거 공정 : 식품생산, 플라스틱 압출, 진공주조, 진공함침, 열처리, 표면코팅, 진공용기
- 코팅작업 공정 : 금속, 플라스틱, 유리의 코팅공정,
- 라미네이팅 공정 : 태양전지 제품, LCD, 휴대폰 디스플레이
- 건조작업 공정 : 식품의 동결건조, 분유생산, 슬러지건조, 목재건조, 합성수지 입자건조
- 증류작업 공정 : 원유증류, 제약 및 화학분야의 진공증류
- 이송작업 공정 : 병원의 흡입이송, 식품의 이송, 플라스틱 제품의 이송, 수분함유 폐기물 이송
- 고정작업 공정 : 금속, 비금속, 플라스틱 흡착고정
- Packaging: food vacuum packaging, MAP, forming packaging, blister packaging, tube packaging
- Degassing: food industry, plastic injection press, vacuum casting, vacuum impregnation, heat treatment, surface coating,
- Coating: coating at metal, plastic, glass, etc
- Lamination: solar battery products, LCD, mobile phone display
- Drying: food freeze-drying, milk powder production, sludge drying, wood drying, synthetic resin particle drying
- Distillation: oil distillation, vacuum distillation in chemical and pharmaceutical industry
- Transfer: inhale transfer in hospital, food transfer, plastic transfer, water vapour containing waste transfer
- Fix : suctionmounting