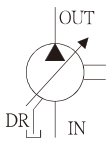

**VTN-26, (NACHI型)**

- 本系列可變容量葉片幫浦，係針對油壓迴路之需要油量而設計，故能提高迴路效率，降低噪音降低油溫，使所輸入之能量，變成有效的功，達到節約動力的目的。適用研磨機、自動車床、工作母機、製鞋機械及其他各種專用機或單能機。


**VTB-30, VTB-40**

- Variable Displacement Vane Pumps focuses on the required oil quantity of hydraulic circuits. Therefore, the design is to improve the circuit efficiency, lower the noise and oil temperature to make the work more efficient and achieve the purpose of saving the power. Suitable for a grinding machine, an automatic lathe, a main processor, a shoes-making machine and the machines for other purposes or monostable machine.

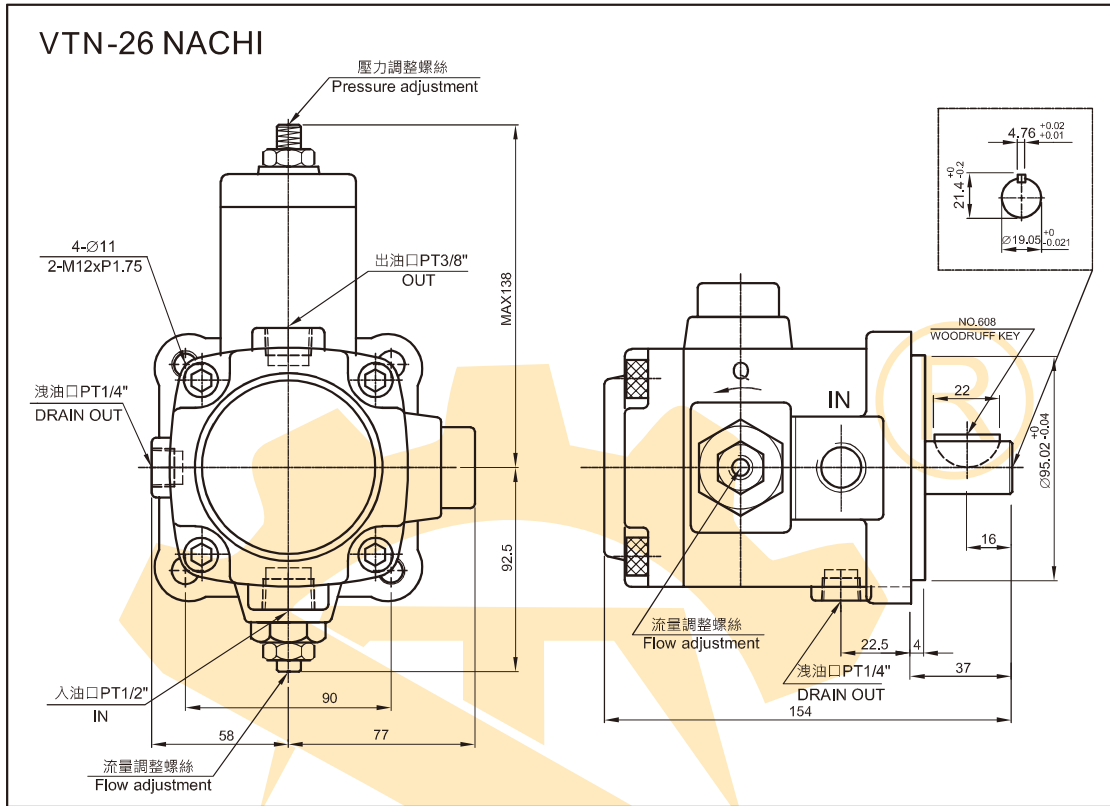
**● 型式號碼表示法 / MODEL NUMBER DESIGNATION**

VTB	-F	30	-A※	※
型式號碼 Model	安裝方式 Mounting Type	吐出容積 Delivery Capacity L/min	壓力調整範圍 Range Of Pressure Adjustment(kgf/cm <sup>2</sup> )	設計號碼 Desing Number Shaft
VTN (NACHI型)	<b>F</b> : 法蘭型 Flange Type	26,30,40	A1: 5~30 A2: 30~55 A3: 50~70	無標記 (none) : 平鍵 (Straight key)
VTB	<b>L</b> : 腳座型 Foot Type	26,30,40,45		T9:花鍵 (Spline key)

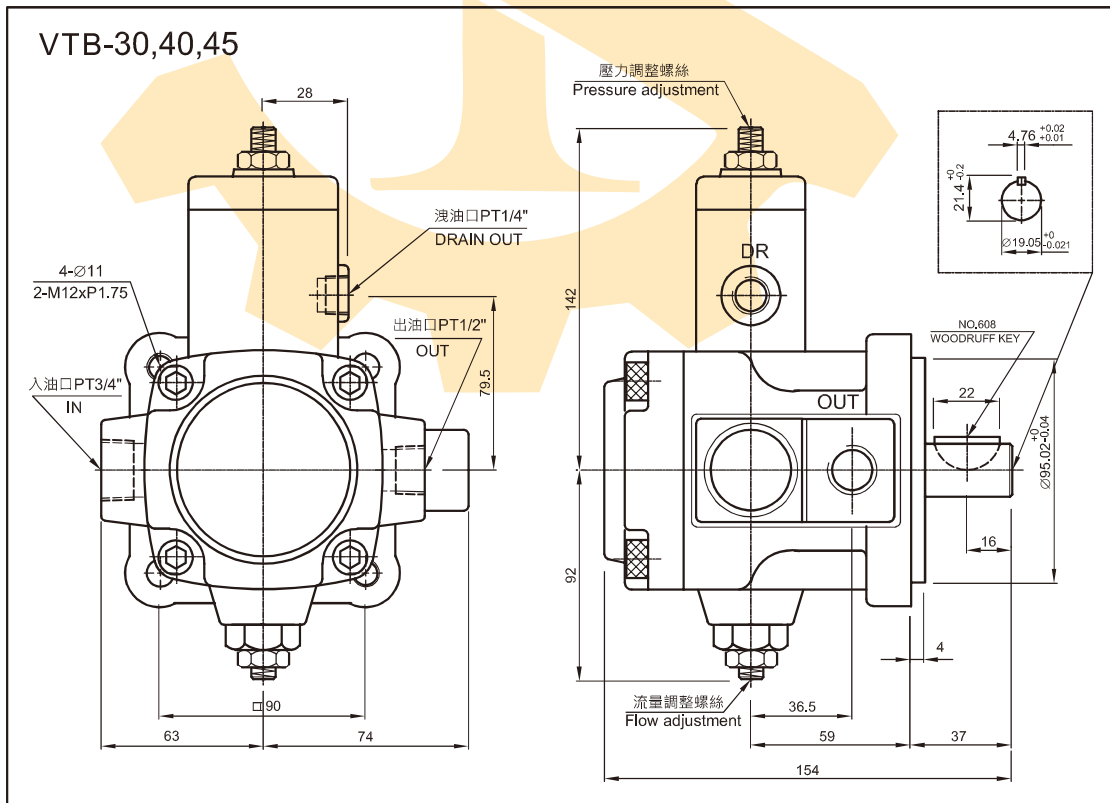
**● 幫浦性能表 / SPECIFICATION**

型式 號碼 Model	最高壓力 Max Pressure kg/cm <sup>2</sup>	吐出量 Output Flow AT3.5kg/cm <sup>2</sup> 1800 r.p.m L/min			配管尺寸 Ports size			迴轉速度 Speed r.p.m		重量 Weight(kg)	
					出口 Out	入口 In	迴油 DR	最低 Min	最高 Max	腳座型 Foot Type	法蘭型 Flange Type
VTN-*( NACHI型)	70	26	30	40	3/8"	1/2"	1/4"	900	1800	12	9.1
VTB-30	70	30			1/2"	3/4"	1/4"				
VTB-40	70	40									
VTB-45	55	45									

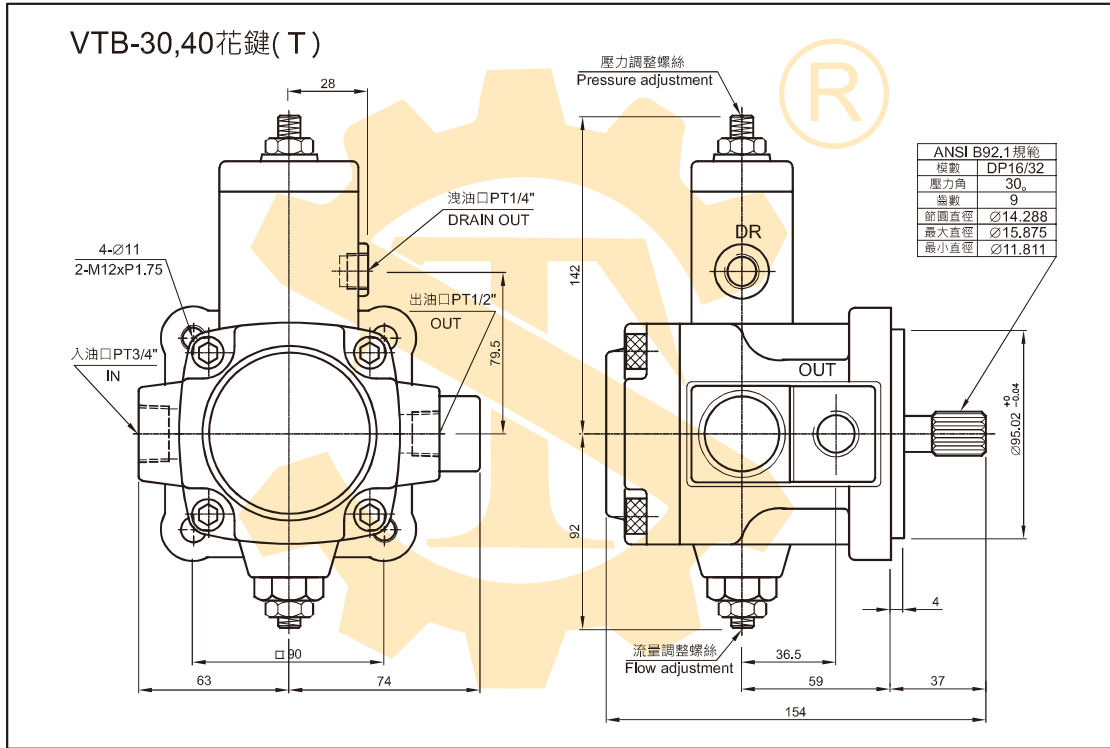
● 外觀尺寸圖 / DIMENSIONS (IN MILLIMETERS)



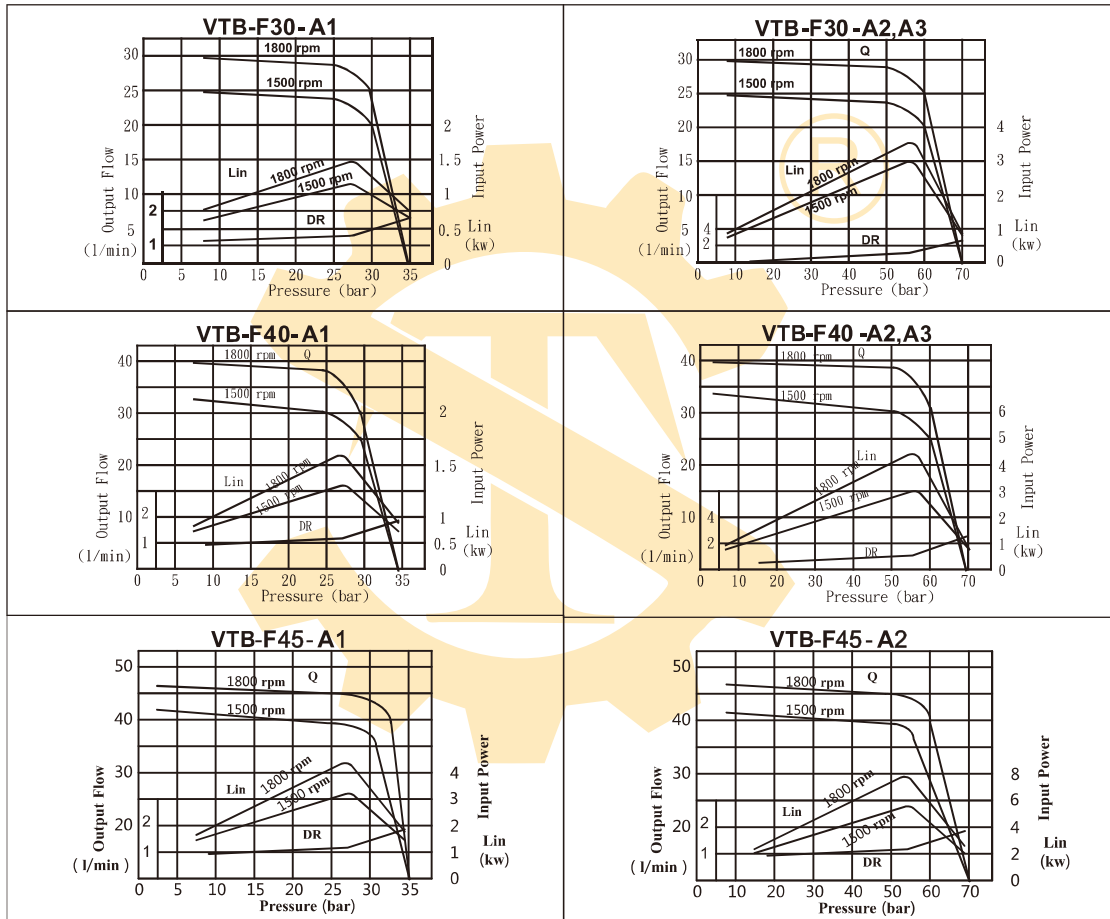
● 外觀尺寸圖 / DIMENSIONS (IN MILLIMETERS)



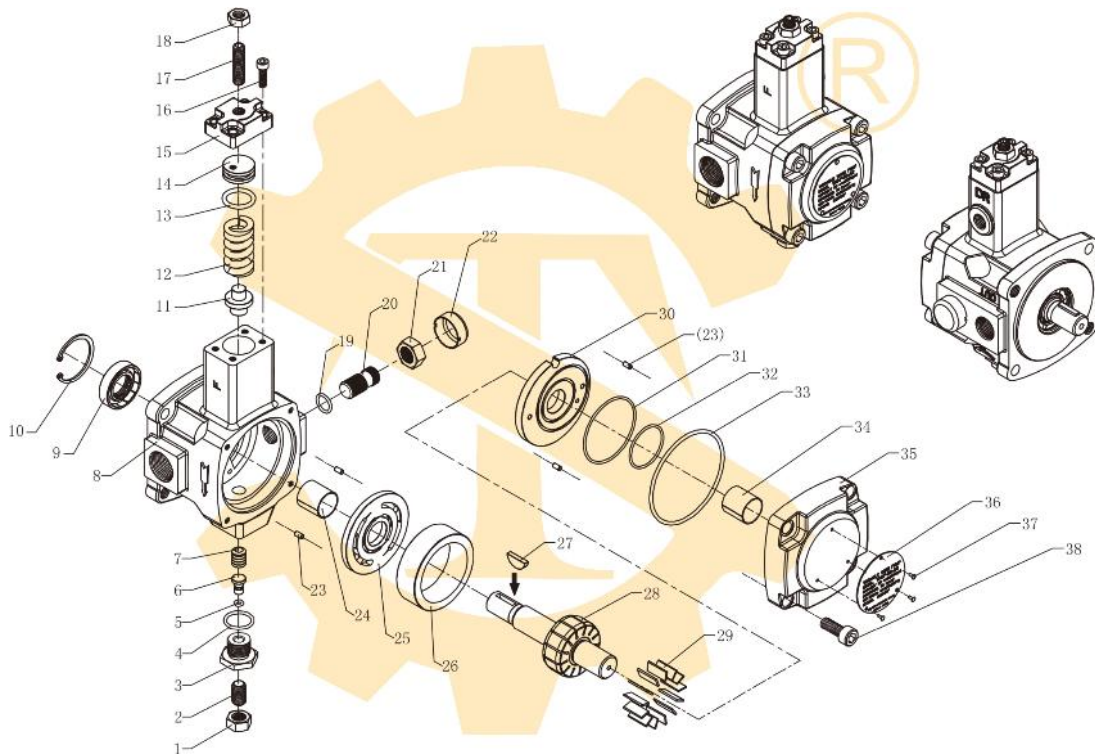
外觀尺寸圖 / DIMENSIONS (IN MILIMETERS)



性能曲線圖 / PERFORMANCE CURVE



### VTB-30系列 分解圖 /DISASSEMBLY FIG



### VTB-30系列 零件表 /PARTS LIST

項目 Item	內容 Description	數量 Q'ty	附註 Remarks	項目 Item	內容 Description	數量 Q'ty	附註 Remarks
1	螺帽/Screw nut	1	M12×1.75	20	調整螺栓/Adj. bolt	1	M16×1.0×36
2	調整螺栓/Adj. bolt	1	M12×1.75×20	21	螺帽/Screw nut	1	M16×1.0
3	塞頭螺絲/Plug screw	1		22	帽蓋/Snap cap	1	
4	O 型環/O ring	1	P-22	23	定位梢/Locking pin	4	Ø4.0×8
5	O 型環/O ring	1	P-5	24	乾式軸承/Dry bearings	1	22×25
6	柱塞/Plug screw	1		25	前分流板 Front port plate	1	
7	活塞/Piston	1		26	壓力環/Cam ring	1	
8	泵浦本體/Pump Body	1		27	半圓鍵/Woodruff key	1	No.608 (3/16×7/8)
9	心軸油封/Shaft seal	1	22×42×11	28	心軸轉子/Rotor	1	
10	扣環/Retainer ring	1	R-42	29	葉片/Vane	13	1.6X9.65X22
11	雙頭活塞/ Twin piston	1		30	後分流板 Rear port plate	1	
12	彈簧/Spring	1		31	O 型環/O ring	1	S-60
13	O 型環/O ring	1	P22A	32	O 型環/O ring	1	S-38
14	單頭活塞/ Snap plug	1		33	O 型環/O ring	1	G-85
15	壓力調整蓋 /cover	1		34	乾式軸承/Dry bearings	1	22×25
16	六角沉頭螺絲 Countersink hex-screw	4	M6×1.0×20	35	後蓋/ Rear cover	1	
17	調整螺栓/Adj. bolt	1	M10×1.5×40	36	銘牌/ Brand plate	1	
18	螺帽/Screw nut	1	M10×1.5	37	馬達釘/ Motor nails	3	
19	O 型環/O ring	1	P-14	38	六角沉頭螺絲 Countersink hex-screw	4	M10×1.5×25