

**PV2R12**



**PV2R13**



**PV2R23**

- 本系列雙聯高壓輪葉幫浦，針對油壓迴路雙油壓源而設計，由單一吸口吸油，節省配管繁雜。其低噪音、高效率，適用於各類油壓機械專用機。
- Double High Pressure Vane Pump aims at the dual hydraulic circuits. The mono-inlet makes the piping simple, which fits various hydraulic machines due to its low noise and high efficiency.

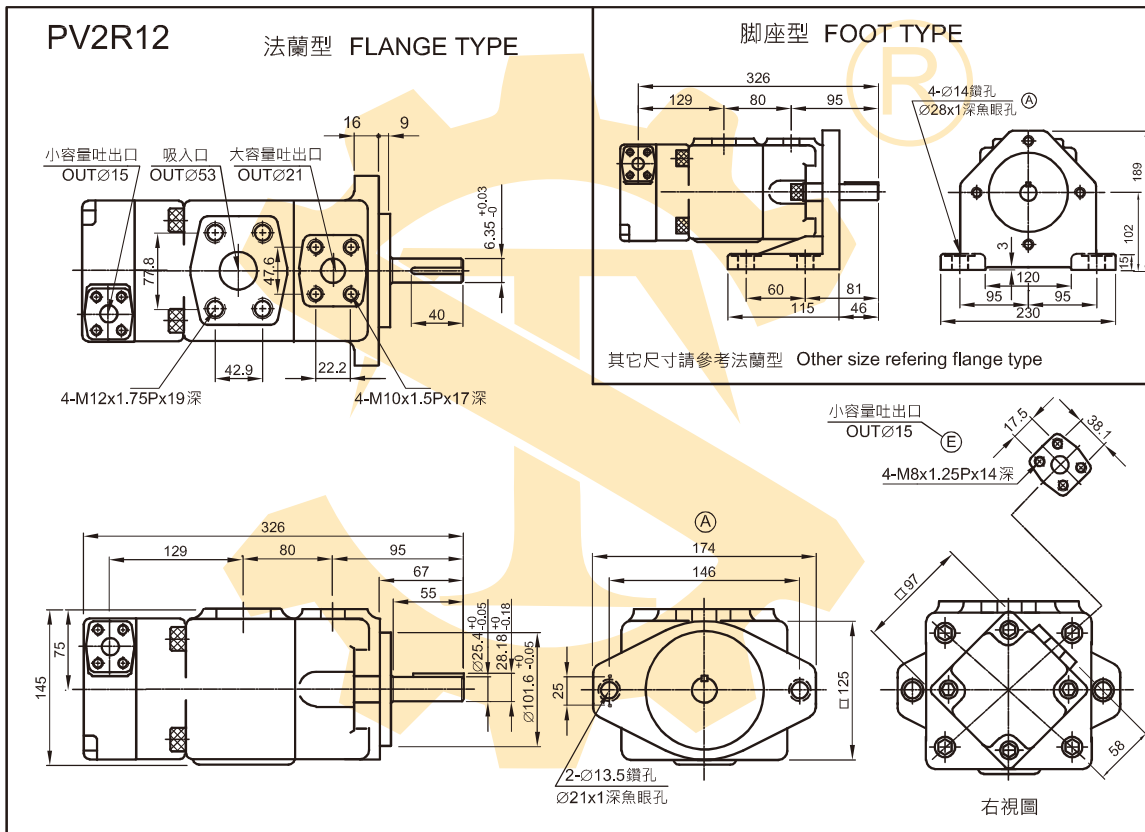
● 型式號碼表示法 / **MODEL NUMBER DESIGNATION**

PV2R12	-75	-25	-F	-R	E	L	R
型式號碼 Model	吐出容積 Delivery Capacity cc/rev	吐出容積 Delivery Capacity cc/rev	安裝方式 Mounting Type	心軸轉向 Shaft Rotation	(小) 出油方向 Discharge Position (心軸向自己)	(小) 出油方向 Discharge Position (心軸向自己)	入油方向 Suction Position (心軸向自己)
PV2R13	60,66,76 94,116,125	6,8,10,12 14,17,19,23 25,31,33	F : 法蘭型 Flange Type L : 腳座型 Foot Type	R : 順時針 Clockwise L : 逆時針 Counter Clockwise	A : 向上 (Upward) B : 向下 (Downward) R : 向右 (Right Hand) L : 向左 (Left Hand)	A : 向上 (Upward) B : 向下 (Downward) R : 向右 (Right Hand) L : 向左 (Left Hand)	A : 向上 (Upward) B : 向下 (Downward) R : 向右 (Right Hand) L : 向左 (Left Hand)
PV2R12	23,26,33 38,41,47,53 59,65,75	6,8,10,12 14,17,19,23 25,31,33			E : 左上45° On Left Hand Upward45° F : 右上45° On Right Hand Upward45° G : 右下45° On Right Hand Downward45° H : 左下45° On Left Hand Downward45°		
PV2R23	60,66,76 94,116,125	23,26,33 38,41,47, 53,59,65,75					

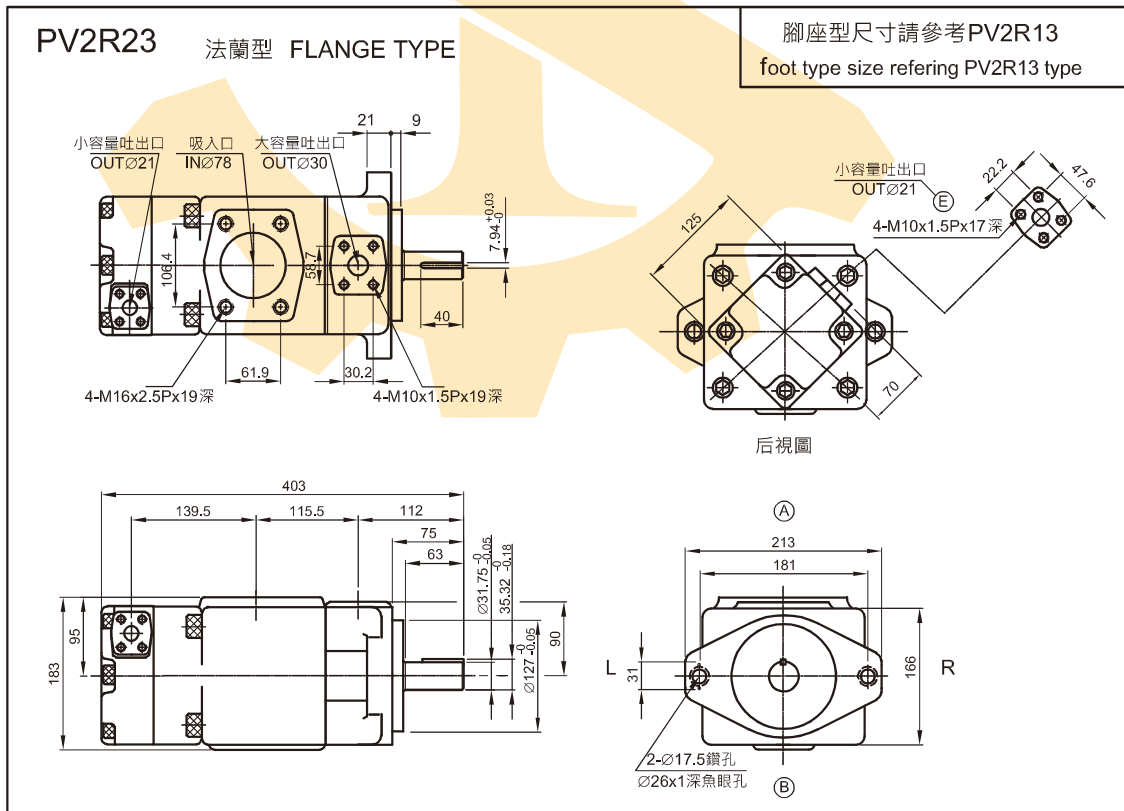
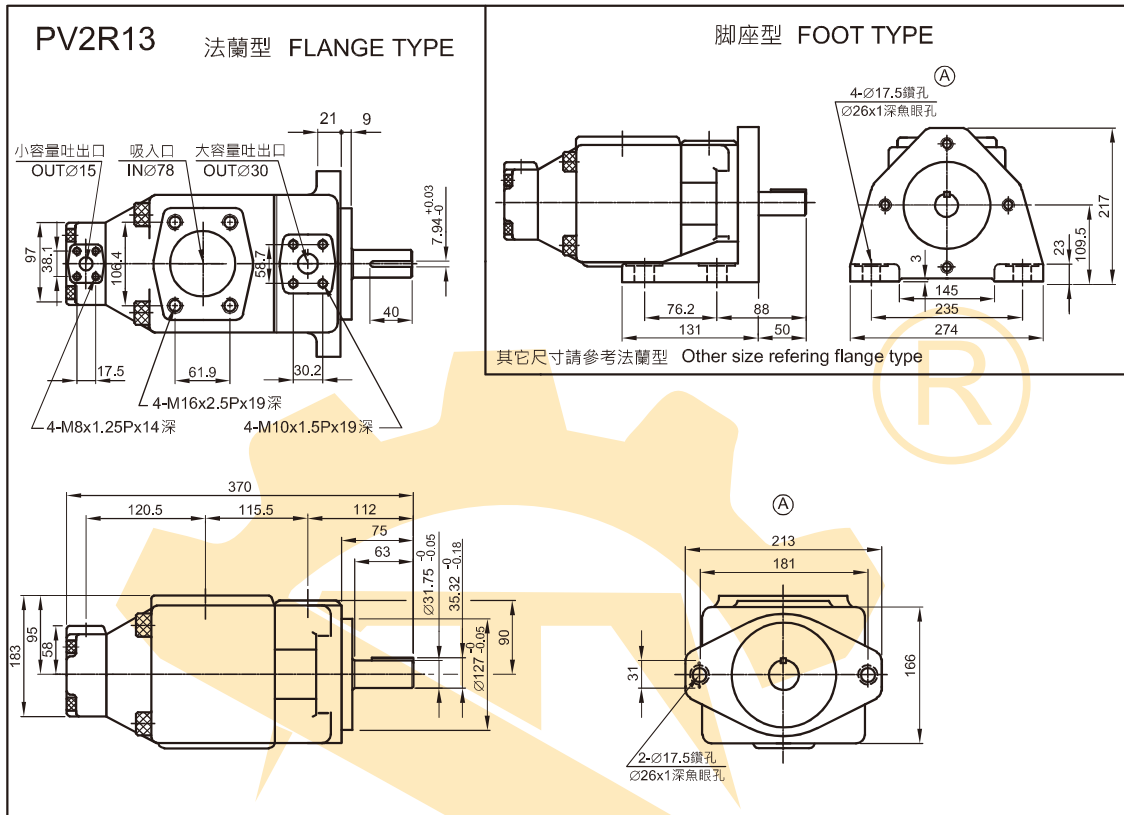
● 幫浦性能表 / SPECIFICATION

型式 號碼 Model	小容積側 吐出容積 Small Volume cc/rev	大容積側 吐出容積 Large Volume cc/rev	使用壓力 kg/cm <sup>2</sup> Operatng Press		迴轉速度 Speed r.p.m		配管尺寸 Ports Size			重量 Weight(kg)	
			(瞬間) 最高 Max	定格 Rated	最低 Min	最高 Max	入口 In	出口 (小) Out (Small)	出口 (大) Out (Large)	腳座型 Foot Type	法蘭型 Flange Type
PV2R12	6.8.10 12.14.17 19.23.25	23.26.33 38.41.47.53 59.65.*75	210 *160	175 *160	950	1500	2"	1/2"	3/4"	29.7	25
PV2R13	31 *33	60.66.76 94.116.*125					3"	1/2"	1 1/4"	55.6	45.6
PV2R23	23.26.33 38.41.47.53 59.65.*75	60.66.76 94.116.*125					3"	3/4"	1 1/4"	61	54

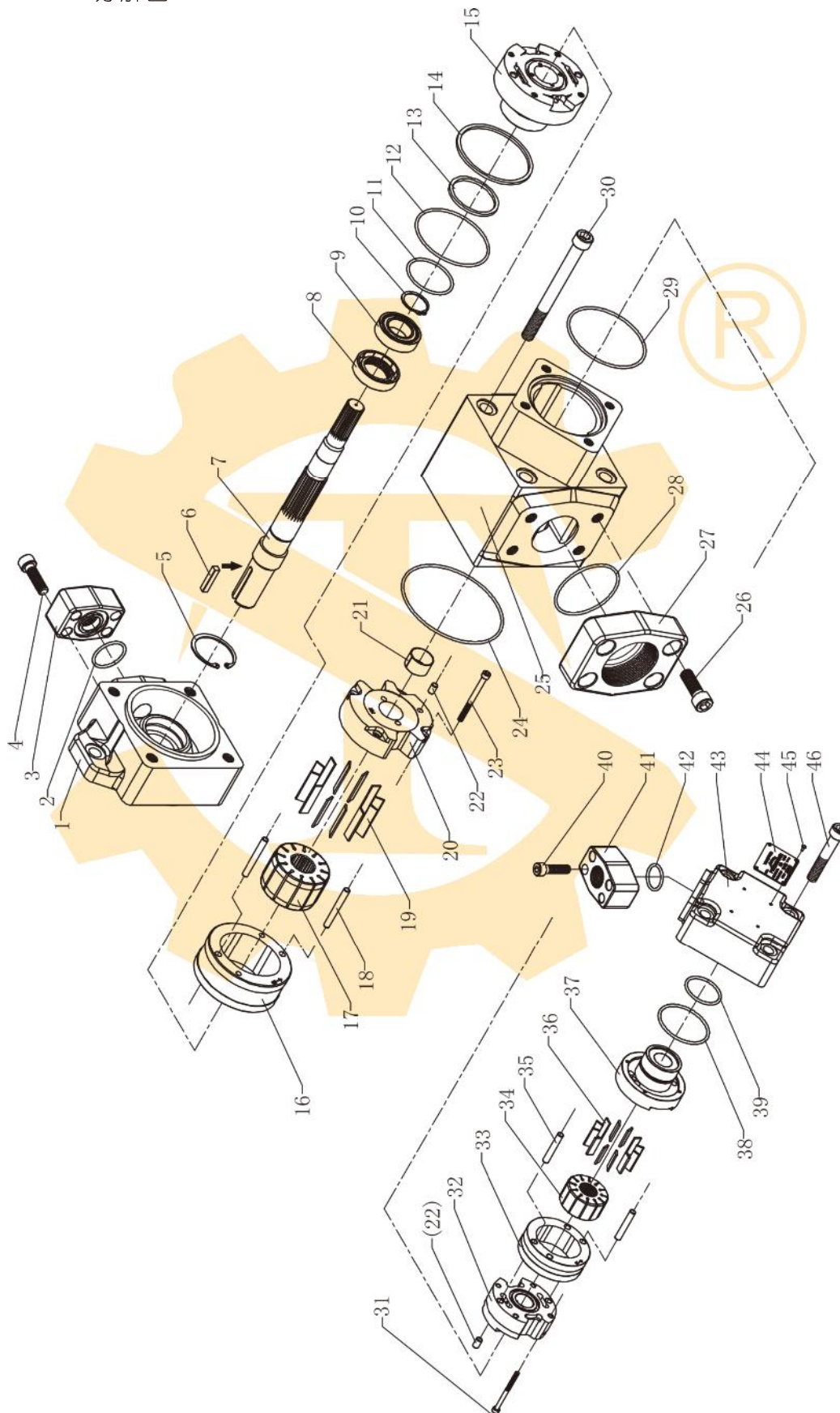
● 外觀尺寸圖 / DIMENSIONS(IN MILIMITEERS)



●外觀尺寸圖 / DIMENSIONS (IN MILLIMETERS)



● PV2R12 分解圖 / **DISASSEMBLY FIG**



● PV2R12 零件表 / PARTS LIST

項目 Item	內容 Description	數量 Q'ty	附註 Remarks	項目 Item	內容 Description	數量 Q'ty	附註 Remarks
1	前體/Front body	1		24	O 型環/O ring	1	G-105
2	O 型環/O ring	1	G-30	25	泵浦中體/Middle housing	1	
3	出口法蘭/Flange	1	F506-A	26	六角沉頭螺絲 Countersink hex-screw	4	M12×1.75×35
4	六角沉頭螺絲 Countersink hex-screw	4	M10×1.5×35	27	入口法蘭/Flange	1	F516-A
5	C 型扣環/Retainer ring	1	R-52	28	O 型環/O ring	1	G-65
6	平鍵/Keyway	1	6.35×40	29	O 型環/O ring	1	G-80
7	心軸/Shaft	1		30	六角沉頭螺絲 Countersink hex-screw	4	M12×1.5×130
8	心軸油封/Shaft seal	1	30×42×8	31	六角沉頭螺絲 Countersink hex-screw	2	M4×0.7×50
9	軸承/Bearing	1	6205	32	RV2R1-後分流板 Rear port block	1	
10	彈簧扣環/Retainer ring	1		33	RV2R1-壓力環/Cam ring	1	
11	O 型環/O ring	1	P-46	34	RV2R1-轉子/Rotor	1	
12	O 型環/O ring	1	G-85	35	定位梢/Locking pin	2	Ø6.0×36 Ø6.0×45
13	背托環/ Teflon	1	BRT-P46	36	RV2R1-葉片/ Vane	12	1.8×8=22 1.8×8=30
14	背托環/ Teflon	1	BRT-G85	37	RV2R1-前分流板 Front port block	1	
15	RV2R2-前分流板 Front port block	1		38	O 型環/O ring	1	G-60
16	RV2R2-壓力環 Cam ring	1		39	O 型環/O ring	1	G-30
17	轉子/Rotor	1		40	六角沉頭螺絲 Countersink hex-screw	4	M8×1.25×35
18	定位梢/Locking pin	2	Ø6.0×50 Ø6.0×45	41	出口法蘭/Flange	1	F504-A
19	葉片/Vane	12	1.8×10=30 1.8×10=37	42	O 型環/O ring	1	P-22
20	RV2R2-後分流板 Rear port block	1		43	後蓋/Rear cover	1	
21	乾式軸承/Dry bearings	1	CB2215	44	銘牌/ Brand plate	1	
22	定位梢/Locking pin	2	Ø6.0×12	45	馬達釘/ Motor nails	4	
23	六角沉頭螺絲 Countersink hex-screw	2	M5×0.8×60	46	六角沉頭螺絲 Countersink hex-screw	4	M10×1.5×50