

CỘNG HÒA XÃ HỘI CHỦ NGHĨA VIỆT NAM

Độc lập – Tự do – Hạnh phúc

THE SOCIALIST REPUBLIC OF VIET NAM

Independence - Freedom - Happiness

BẢN TỰ CÔNG BỐ SẢN PHẨM

Self-Declaration form

Số/ No.: 79/CPTPV/2020

I. Thông tin về tổ chức, cá nhân tự công bố sản phẩm

Information about the producer self-declaring its product

Tên tổ chức/
Name of producer: Công ty TNHH Cà Phê Trà Phương Vy
Phuong Vy Coffee and Tea company .,Ltd

Địa chỉ/ *Address:* 432A Xô Viết Nghệ Tĩnh, Phường 25, Quận Bình Thạnh, Tp. Hồ Chí Minh
432A Xo Viet Nghe Tinh, Ward 25, Binh Thanh district, Ho Chi Minh city

Điện thoại/ *Telephone:* (84.28) 3899 7156 – (84.28) 3899 0603

Fax: (84.28) 3899 7848

E-mail: contact@phuongvycoffee.com

Mã số doanh nghiệp/
Producer identification number: 0310553942

Số Giấy chứng nhận cơ sở đủ điều kiện ATTP: Không áp dụng
Number of Certificate of compliance with food safety regulations: Not applicable

II. Thông tin về sản phẩm/ Information about the product

1. Tên sản phẩm/ *Name of the product:* Culi Chồn

2. Thành phần/ *Ingredients:* Cà phê (Robusta 60%, Culi 15%), đậu nành, caramel (INS 150d), bơ thực vật, hương cà phê tổng hợp.

Coffee (Robusta 60%, Culi 15%), soybean, caramel (INS 150d), butter, artificial coffee flavor.

3. Thời hạn sử dụng sản phẩm/ *Expiration date:*

12 tháng kể từ ngày sản xuất. Ngày sản xuất và hạn sử dụng in trên bao bì.

12 months from the date of manufacture. Date of manufacture, expiry date printed on the packaging material.

4. Quy cách đóng gói và chất liệu bao bì/ *Packaging specifications and packaging materials:*

Sản phẩm được đóng trong bao PE/ *The product is packaged in PE bag.*

Khối lượng tịnh: 500 g; 250 g hoặc theo yêu cầu của khách hàng và ghi rõ trên nhãn hàng hóa.

Net weight is 500 g; 250 g or according to customer requirements and stated on the label.

5. Tên và địa chỉ cơ sở sản xuất sản phẩm (trường hợp thuê cơ sở sản xuất)/ *Name and address of the producer (in case of rent of the manufacturing facility):*

Chi nhánh Công ty TNHH Cà Phê Trà Phương Vy/ *Branch of Phuong Vy Coffee and Tea company .,Ltd*

Số 12, Đường số 15, Khu Công Nghiệp Việt Nam - Singapore II-A, Phường Vĩnh Tân, Thị xã Tân Uyên, Tỉnh Bình Dương, Việt Nam.

No. 12, 15th Street, Vietnam Singapore Industrial Park (VSIP) II-A, Vinh Tan Ward, Tan Uyen Town, Binh Duong Province, Vietnam.

Chi nhánh được chứng nhận Hệ thống an toàn thực phẩm FSSC 22000.

FSSC 22000 certified branch.

III. Mẫu nhãn sản phẩm/ Label design (đính kèm mẫu nhãn sản phẩm hoặc mẫu nhãn sản phẩm dự kiến/

Attach the label design or proposed label design)



IV. Yêu cầu về an toàn thực phẩm/ Food safety requirements:

Tổ chức kinh doanh thực phẩm đạt yêu cầu về an toàn thực phẩm theo: / *The food producer or seller satisfies food safety requirements according to:*

- Quyết định số/ *Decision No.:* 46/2007/QĐ-BYT về việc ban hành "Quy định giới hạn tối đa ô nhiễm sinh học và hóa học trong thực phẩm", mục 6.6.
- Quy chuẩn kỹ thuật Quốc gia số/ *National technical regulation No.:* 8-1:2011/BYT Đối với giới hạn ô nhiễm độc tố vi nấm trong thực phẩm, mục 2.4.
- Quy chuẩn kỹ thuật Quốc gia số/ *National technical regulation No.:* 8-2:2011/BYT Đối với giới hạn ô nhiễm kim loại nặng trong thực phẩm, mục 1.10; 2.22; 3.28; 4.7.
- Tiêu chuẩn của nhà sản xuất: Không áp dụng./ *Manufacturer's standards: Not applicable.*

Chúng tôi xin cam kết thực hiện đầy đủ các quy định của pháp luật về an toàn thực phẩm và hoàn toàn chịu trách nhiệm về tính pháp lý của hồ sơ công bố và chất lượng, an toàn thực phẩm đối với sản phẩm đã công bố. / *We are committed to comply with all regulations of the law on food safety and take full responsibility for legality of the application for registration of the product declaration and quality and food safety of the declared product.*

TP. Hồ Chí Minh, ngày 11 tháng 12 năm 2020

ĐẠI DIỆN TỔ CHỨC, CÁ NHÂN

(Ký tên, đóng dấu)

*Representative of the producer
(Signature and seal)*



Trần Thị Bích Lan





290 mm

10 46 mm



ĐẬM CHẤT GU VIỆT

62 mm
Trần nền 1mm

106 mm

356 mm

62 mm
Trần nền 1mm

106 mm

Vị trí nhãn

KHỐI LƯỢNG TÍNH: 500 g



Đậm mê cà phê Việt



Vị trí nhãn

CHỈ TIÊU CHẤT LƯỢNG:

Hàm lượng caffeine: (12,5%)
Hàm lượng chất tan trong nước: (29-40%)

BẢO QUẢN:

Để nơi khô ráo
Tránh ánh nắng trực tiếp
Giữ kín miệng túi sau khi mở

KHUYẾN CÁO:

Không dùng cho người mất cảm
vết cà phê

CÔNG TY TNHH CÀ PHÊ TRÀ PHƯƠNG VY

Sản phẩm của
Eagle chỉ 452A.XC.Việt Nghệ Tinh
Phường 25, Quận Bình Thạnh,
Thành phố Hồ Chí Minh, Việt Nam
ĐT: (84) 902 991 999, 902 918
Fax: (84) 902 991 999, 902 918
Email: contact@phuongvycoffee.com
Website: www.phuongvycoffee.com
GPHK: 1010603042

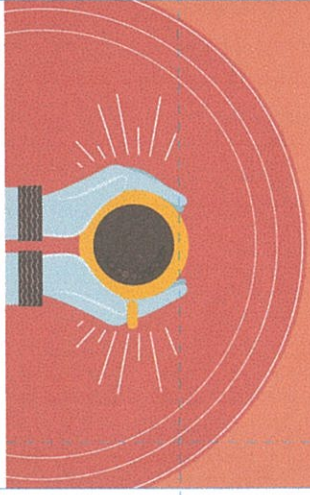
CHI NHÁNH

CÔNG TY TNHH CÀ PHÊ TRÀ PHƯƠNG VY
Địa chỉ: 38/12 Đường số 1,
Khu Công nghiệp Vạn An, Phường 1,
Phước Bình, Quận Thủ Đức,
Thành phố Hồ Chí Minh, Việt Nam
Tên liên hệ: Dương Văn Tâm

Nhà máy đóng gói: Phòng SSC 22000
FSC: 22000 cert no: C016019

MUA ONLINE TẠI:

Sản xuất tại Việt Nam
Product of Vietnam
www.phuongvycoffee.shop



Nhà nướng yêu cầu kỹ thuật vậy, cà phê ngon của khách hàng cũng hơn đôi lần. Nếu bạn yêu thích hương vị đậm đà của Phương Vy Coffee không ngừng cải tiến sản phẩm và nâng tầm quy mô sản xuất!

3 GIÁ TRỊ TẠO NÊN SỰ KHÁC BIỆT CỦA SẢN PHẨM

TÊN SẢN PHẨM:
Culi Chồn

THÀNH PHẦN:
Cà phê (Robusta 60%, Culi 15%),
đậu nành, caramel (NS 1800),
bột thực vật, hương cà phê
tổng hợp

HƯỚNG DẪN SỬ DỤNG:
Sinh phẩm dùng cho pha phin



LAN TỎA ĐAM MÊ

Công ty chịu trách nhiệm nội dung: Phòng Marketing, Đường Nguyễn Văn

Vị trí phụ nhãn NSX, HSD, TCB

Vị trí nhãn

Bao bì sản phẩm "Culi Chồn"

KẾT QUẢ THỬ NGHIỆM

Mã số mẫu	743-2020-00108341
Mã số kết quả	AR-20-VD-113267-01-VI / EUVNHC-00121283



CÔNG TY TNHH CÀ PHÊ TRÀ PHƯƠNG VY

432A Xô Viết Nghệ Tĩnh, Phường 25
 Quận Bình Thạnh
 TP. Hồ Chí Minh
 Việt Nam

Tên mẫu:	Culi Chồn
Tình trạng mẫu:	Mẫu đựng trong bao bì ghép mí
Ngày nhận mẫu :	03/12/2020
Thời gian thử nghiệm:	03/12/2020 - 08/12/2020
Ngày hẹn trả kết quả khách hàng:	09/12/2020
Mã số PO của khách hàng :	DW6N201202035

STT	CHỈ TIÊU THỬ NGHIỆM	ĐƠN VỊ	PHƯƠNG PHÁP THỬ	KẾT QUẢ
1	VD325 VD (a) <i>Tổng số vi sinh vật hiếu khí</i>	cfu/g	TCVN 4884-1: 2015 (ISO 4833-1:2013)	1.5x10 ⁹
2	VD340 VD (a) <i>Coliforms</i>	cfu/g	TCVN 6848:2007 (ISO 4832:2007)	Không phát hiện (LOD=10)
3	VD353 VD (a)(f) <i>Escherichia coli</i>	cfu/g	TCVN 7924-2:2008 (ISO 16649-2:2001)	Không phát hiện (LOD=10)
4	VD368 VD (a)(d) <i>Salmonella spp.</i>	/25 g	TCVN 10780-1:2017 (ISO 6579-1:2017)	Không phát hiện
5	VD398 VD (a) <i>Bacillus cereus</i>	cfu/g	AOAC 980.31	Không phát hiện (LOD=10)
6	VD0GC VD <i>Tổng số bào tử nấm men & nấm mốc</i>	cfu/g	TCVN 8275-2:2010 (ISO 21527-2:2008)	Không phát hiện (LOD=10)
7	VD026 VD (a) <i>Cafein</i>	g/100 g	ISO 20481:2008	1.11
8	VD210 VD (a)(f) <i>Độ ẩm</i>	%	Phương pháp nội bộ (EVN-R-RD-2-TP-3496)	1.99
9	VD282 VD (a) <i>Chất tan trong nước</i>	%	TCVN 5610:2007 (ISO 9768:1994)	28.3
10	VD855 VD (a)(f) <i>Cadimi (Cd)</i>	mg/kg	AOAC 2015.01	Không phát hiện (LOD=0.01)
11	VD861 VD (a)(f) <i>Chì (Pb)</i>	mg/kg	AOAC 2015.01	Không phát hiện (LOD=0.017)
12	VD856 VD (a)(f) <i>Arsen (As)</i>	mg/kg	AOAC 2015.01	Không phát hiện (LOD=0.01)
13	VD857 VD (a)(f) <i>Thủy ngân (Hg)</i>	mg/kg	AOAC 2015.01	Không phát hiện (LOD=0.007)



KẾT QUẢ THỬ NGHIỆM

STT	CHỈ TIÊU THỬ NGHIỆM	ĐƠN VỊ	PHƯƠNG PHÁP THỬ	KẾT QUẢ
14	VD063 VD (a) Ochratoxin A	µg/kg	Ref. AOAC International 84.6 (2001):1818-1827	Không phát hiện (LOD=0.5)

LOD: Giới hạn phát hiện của phương pháp

Ký tên



Nguyễn Thị Phương Vi
Trưởng Phòng Dịch Vụ Phân Tích



Lý Hoàng Hải
Tổng Giám Đốc

Bản kết quả được xác nhận điện tử bởi Nguyễn Thị Phương Vi 09/12/2020

Ghi chú giải thích

Tất cả các thông tin trong bản kết quả này phải được sao chép đầy đủ; bản kết quả này chỉ có giá trị với mẫu thử do khách hàng cung cấp. Các kết quả phân tích được thu thập và trình bày theo những điều khoản chung về cung cấp dịch vụ, các thông tin này được cung cấp theo yêu cầu của quý khách. Mọi phép thử được nhận điện bằng một mã số nhận dạng bao gồm 5 chữ số, thông tin mô tả của các phép thử này sẽ được cung cấp khi quý khách có yêu cầu. (!): Thông tin này được cung cấp bởi khách hàng
"VD": Các phép thử này được thực hiện tại phòng thí nghiệm Công ty TNHH Eurofins Sắc Ký Hải Đăng. (a) chú thích rằng các phép thử này được công nhận theo ISO/IEC 17025:2017 VILAS 238. (d) chú thích rằng các phép thử này được công nhận theo Chứng Nhận Phòng Thử Nghiệm Thức Ăn Chăn Nuôi. (f) chú thích rằng các phép thử này được công nhận theo Chứng Nhận CSKN về An Toàn Thực Phẩm-Bộ Y Tế

