

CỘNG HÒA XÃ HỘI CHỦ NGHĨA VIỆT NAM

Độc lập – Tự do – Hạnh phúc

THE SOCIALIST REPUBLIC OF VIET NAM

Independence - Freedom - Happiness



**BẢN TỰ CÔNG BỐ SẢN PHẨM**

**Self-Declaration form**

Số/No.: 21/CPTPV/2018

**I. Thông tin về tổ chức, cá nhân tự công bố sản phẩm**

*Information about the producer self-declaring its product*

Tên tổ chức/  
*Name of producer:* Công ty TNHH Cà Phê Trà Phương Vy  
*Phuong Vy Coffee and Tea company .,Ltd*

Địa chỉ:  
*Address:* 432A Xô Viết Nghệ Tĩnh, Phường 25, Quận Bình Thạnh, Tp. Hồ Chí Minh  
*432A Xo Viet Nghe Tinh, Ward 25, Binh Thanh district, Ho Chi Minh city*

Điện thoại:  
*Telephone:* (028) 38997156 – 38990603

E-mail:  
*E-mail:* [contact@phuongvycoffee.com](mailto:contact@phuongvycoffee.com)

Mã số doanh nghiệp:  
*Producer identification number:* 0310553942

Số Giấy chứng nhận cơ sở đủ điều kiện ATTP/Certificate of food safety No.: 353/2016/GCN-BVTV

Ngày cấp/date of issued: 26/12/2016

**II. Thông tin về sản phẩm/Information about the product**

- Tên sản phẩm/Name of the product: Cà phê hạt rang (không tẩm)/Roasted Coffee bean
- Thành phần/Ingredients: Cà phê (100%)/Coffee (100%)
- Thời hạn sử dụng sản phẩm/Expiration date:  
12 tháng kể từ ngày sản xuất. Ngày sản xuất và hạn sử dụng in trên bao bì.  
*12 months from the date of manufacture. Date of manufacture, expiry date printed on the packaging material.*
- Quy cách đóng gói và chất liệu bao bì/Packaging specifications and packaging materials:  
Sản phẩm được đóng trong bao PE, bao nhôm, bao PE lồng bao giấy bên ngoài. Khối lượng tịnh 100g, 200g, 250g, 500g, 1kg, 5kg, 6kg hoặc theo yêu cầu khách hàng và được ghi rõ trên nhãn hàng hóa.  
*The product is packaged in PE, Al bag, PE bag have paper bag covered. Net weight is 100g, 200g, 250g, 500g, 1kg, 5kg, 6kg or according to customer requirements and stated on the label.*
- Tên và địa chỉ cơ sở sản xuất sản phẩm (trường hợp thuê cơ sở sản xuất)/Name and address of the producer (in case of rent of the manufacturing facility):  
Chi nhánh Công ty TNHH Cà Phê Trà Phương Vy/Branch of Phuong Vy Coffee and Tea company .,Ltd  
Số 12, đường 15, KCN VSIP II-A, Xã Vĩnh Tân, Huyện Tân Uyên, Tỉnh Bình Dương  
*No. 12, street 15, VSIP IIA, Vinh Tan Commune, Tan Uyen District, Binh Duong Province*

**III. Mẫu nhãn sản phẩm/Label design (đính kèm mẫu nhãn sản phẩm hoặc mẫu nhãn sản phẩm dự kiến/Attach the label design or proposed label design)**

**IV. Yêu cầu về an toàn thực phẩm/Food safety requirements:**

Tổ chức kinh doanh thực phẩm đạt yêu cầu về an toàn thực phẩm theo/The food producer or seller satisfies food safety requirements according to:

- Quyết định số/Decision No. 46/2007/QĐ-BYT
- Quy chuẩn kỹ thuật Quốc gia số/National technical regulation No. 8-1:2011/BYT
- Quy chuẩn kỹ thuật Quốc gia số/National technical regulation No. 8-2:2011/BYT

- Văn bản hợp nhất/*Consolidation document* 02/VBHN-BYT
- Thông tư số/*Circular of ministries No.* 50/2016/TT-BYT ngày/*date* 30/12/2016
- Chứng nhận Hệ thống an toàn thực phẩm FSSC 22000 được tài trợ bởi CIAA (Hiệp hội ngành đồ uống và thực phẩm của EU)/*Certification of the FSSC 22000 Food safety System sponsored by the CIAA (Food and Beverages Association of the EU)*

Chúng tôi xin cam kết thực hiện đầy đủ các quy định của pháp luật về an toàn thực phẩm và hoàn toàn chịu trách nhiệm về tính pháp lý của hồ sơ công bố và chất lượng, an toàn thực phẩm đối với sản phẩm đã công bố./  
*We are committed to comply with all regulations of the law on food safety and take full responsibility for legality of the application for registration of the product declaration and quality and food safety of the declared product./.*

Tp. Hồ Chí Minh, ngày 10 tháng 12 năm 2018

**ĐẠI DIỆN TỔ CHỨC, CÁ NHÂN**

(Ký tên, đóng dấu)

*Representative of the producer*

(Signature and seal)



*Trương Quang Châu*



KT3-02882ATP8/9

# PHIẾU KẾT QUẢ THỬ NGHIỆM

29/03/2018  
Page 01/03

- Tên mẫu** : CÀ PHÊ HẠT RANG (KHÔNG TÂM)  
*Name of sample*
- Mô tả mẫu** : Mẫu thử nghiệm do khách hàng lấy mẫu, tên mẫu và thông tin về mẫu do khách hàng cung cấp. / Testing sample was sampled by customer, sample name and sample information were supplied by customer.  
*Sample description*  
Mẫu đựng trong bao bì ép kín, không nhãn hiệu.  
*As received sample is contained in sealed package, without label.*
- Số lượng mẫu** : 01  
*Quantity*
- Ngày nhận mẫu** : 12/03/2018  
*Date of receiving*
- Thời gian thử nghiệm** : 13/03/2018 – 29/03/2018  
*Testing duration*
- Nơi gửi mẫu** : CN CÔNG TY TNHH CÀ PHÊ TRÀ PHƯƠNG VY  
*Customer*  
Số 12, Đường Số 15, KCN VSIP II – A, Tân Uyên, Bình Dương
- Kết quả thử nghiệm** : Xem trang / See page 02 & 03/03  
*Test results*

**Chứng thực bản sao đúng với bản chính**  
**Số chứng thực:.....4.2.9.6.6.....**

**Ngày: 17-09-2018**

TRƯỞNG PTN THỰC  
HEAD OF FOOD TESTING CENTER

Quyển số: 09 -SCT/BS  
VĂN PHÒNG CÔNG CHỨNG BÌNH THẠNH

KT. GIÁM ĐỐC / FOR DIRECTOR  
PHÓ GIÁM ĐỐC / VICE DIRECTOR



Nguyễn Thành Công

Lương Thanh Uyên

**CÔNG CHỨNG VIÊN**  
**Lã Phi Thành**



7. Kết quả thử nghiệm :  
Test results



Tên chỉ tiêu <i>Characteristic</i>	Phương pháp thử <i>Test method</i>	Giới hạn phát hiện <i>Limit of Detection</i>	Kết quả thử nghiệm <i>Test result</i>
7.1. Độ ẩm tính theo khối lượng, % <i>Moisture content (m/m)</i>	TCVN 7035 : 2002	-	0,5
7.2. Hàm lượng cafein tính theo khối lượng, % <i>Caffeine content (m/m)</i>	TCVN 9723 : 2013	-	2,4
7.3. Hàm lượng tro tổng tính theo khối lượng, % <i>Total ash content (m/m)</i>	TCVN 5252 : 1990	-	4,6
7.4. Hàm lượng tro không tan trong HCl tính theo khối lượng, % <i>HCl - insoluble ash content (m/m)</i>	TCVN 5252 : 1990	0,1	Không phát hiện <i>Not detected</i>
7.5. Hàm lượng chất tan trong nước tính theo khối lượng, % <i>Extract in water content (m/m)</i>	TCVN 5252 : 1990	-	26,8
7.6. Hàm lượng asen tổng số, mg/kg <i>Total arsenic content</i>	TCVN 8427 : 2010	0,01	Không phát hiện <i>Not detected</i>
7.7. Hàm lượng cadimi, mg/kg <i>Cadmium content</i>	QTTN/KT3 083 : 2012	0,03	Không phát hiện <i>Not detected</i>
7.8. Hàm lượng chì, mg/kg <i>Lead content</i>	QTTN/KT3 083 : 2012	0,03	Nhỏ hơn 0,09 <i>Less than</i>
7.9. Hàm lượng thủy ngân, mg/kg <i>Mercury content</i>	QTTN/KT3 064 : 2016	0,015	Không phát hiện <i>Not detected</i>
7.10. Hàm lượng ochratoxin A, µg/kg <i>Ochratoxin A content</i>	AOAC 2016 (2000.03)	0,3	Nhỏ hơn 0,9 <i>Less than</i>
7.11. Hàm lượng aflatoxin B1, µg/kg <i>Aflatoxin B1 content</i>	AOAC 2016 (991.31)	0,24	Không phát hiện <i>Not detected</i>
7.12. Hàm lượng aflatoxin tổng (B1 + B2 + G1 + G2), µg/kg <i>Total aflatoxin content</i>	AOAC 2016 (991.31)	0,10	Không phát hiện <i>Not detected</i>
7.13. Tổng số vi sinh vật hiếu khí, <i>Total aerobic plate count</i>	CFU/g ISO 4833-2:2013, COR 1:2014	-	3,5 x 10 <sup>1</sup>
7.14. Coliforms, CFU/g	ISO 4832 : 2006	-	Nhỏ hơn 10 <sup>1*</sup> <i>Less than</i>
7.15. E.Coli, CFU/g	ISO16649 - 2 : 2001	-	Nhỏ hơn 10 <sup>1*</sup> <i>Less than</i>

3033

TRUNG  
TÂM  
KỸ THUẬT  
TIÊU CHUẨN  
ĐO LƯỜNG  
CHẤT LƯỢNG  
3

PHÒNG

53942

CÔNG TY  
CÔNG NGHỆ  
PHÂN TÍCH  
CÔNG V

VH - TP.HỒ



7. Kết quả thử nghiệm :  
*Test results*

Tên chỉ tiêu <i>Characteristic</i>	Phương pháp thử <i>Test method</i>	Giới hạn phát hiện <i>Limit of Detection</i>	Kết quả thử nghiệm <i>Test result</i>
7.16. <i>Clostridium perfringens</i> , CFU/g	ISO 7937 : 2004	-	Nhỏ hơn 10 <sup>(*)</sup> <i>Less than</i>
7.17. <i>Bacillus cereus</i> giả định, CFU/g <i>Presumptive bacillus cereus</i>	ISO 7932 : 2004	-	Nhỏ hơn 10 <sup>(*)</sup> <i>Less than</i>
7.18. Tổng số nấm men & nấm mốc, CFU/g <i>Total yeasts &amp; moulds</i>	ISO 21527-2:2008	-	Nhỏ hơn 10 <sup>(*)</sup> <i>Less than</i>

**Ghi chú/ Notes:**

(\*): Theo phương pháp thử, kết quả được biểu thị nhỏ hơn 10 CFU/g khi không có khuẩn lạc mọc trên đĩa/ *According to the test method, the result is expressed as less than 10 CFU/g when the dish contains no colony.*







Eyemark 10\*5 mm



**Hướng dẫn sử dụng:**

- \* Xay cà phê hạt rang thành cà phê bột.
- \* Cho 2 hoặc 3 muỗng cà phê bột vào phin.
- \* Đổ một ít nước nóng vào phin, để khoảng 2 phút cho cà phê thấm dần và nó sẽ thêm nước sôi vào đủ dùng.
- \* Thêm đường, sữa tùy theo khẩu vị.

**Brewing Instruction:**

- \* Grind beans just before brewing.
- \* Place 2 or 3 heaping teaspoons of coffee into filter.
- \* Pour in boiling water to cover the coffee, allow to brew for about 2 minutes, adding additional water as required.
- \* Add sugar and / or milk to to your taste.

**CHI ĐỘ CHẤT LƯỢNG:**

Chất lượng caffeine: > 1%

Isom liên kết: ít hơn trong nước: > 25%

**THÀNH PHẦN:** Cà phê (100%)

**INGREDIENTS:** 100% Coffee

\* Không chứa chất bảo quản, chất tạo màu, chất phụ gia.

\* Không chứa chất bảo quản, chất tạo màu, chất phụ gia.

\* Không chứa chất bảo quản, chất tạo màu, chất phụ gia.

\* Không chứa chất bảo quản, chất tạo màu, chất phụ gia.

\* Không chứa chất bảo quản, chất tạo màu, chất phụ gia.

\* Không chứa chất bảo quản, chất tạo màu, chất phụ gia.

\* Không chứa chất bảo quản, chất tạo màu, chất phụ gia.

\* Không chứa chất bảo quản, chất tạo màu, chất phụ gia.

\* Không chứa chất bảo quản, chất tạo màu, chất phụ gia.

\* Không chứa chất bảo quản, chất tạo màu, chất phụ gia.

\* Không chứa chất bảo quản, chất tạo màu, chất phụ gia.

\* Không chứa chất bảo quản, chất tạo màu, chất phụ gia.

\* Không chứa chất bảo quản, chất tạo màu, chất phụ gia.

\* Không chứa chất bảo quản, chất tạo màu, chất phụ gia.

\* Không chứa chất bảo quản, chất tạo màu, chất phụ gia.

\* Không chứa chất bảo quản, chất tạo màu, chất phụ gia.

\* Không chứa chất bảo quản, chất tạo màu, chất phụ gia.

\* Không chứa chất bảo quản, chất tạo màu, chất phụ gia.



**Phuong Vy**

Đam mê cà phê Việt

**CÀ PHÊ HẠT RANG**



30 mm

30 mm

260 mm

Chúng tôi sử dụng những hạt cà phê chọn lọc từ các vùng cà phê nổi tiếng Việt Nam. Trải qua 3 thế hệ và hơn 50 năm kinh nghiệm chế biến cà phê, sản phẩm sẽ đem đến hương vị đậm đà khó quên.

*The Phuong Vy Family has over 50 years and 3 generations of experience in coffee. Only the finest mountain grown, carefully selected beans are used to ensure a superior blend.*

SẢN XUẤT TẠI VIỆT NAM / PRODUCT OF VIETNAM

**CÔNG TY TNHH CÀ PHÊ TRÀ PHƯƠNG VY**  
 Trụ sở: 111 Nguyễn Huệ, Quận 1, TP. HCM  
 Văn phòng: 111 Nguyễn Huệ, Quận 1, TP. HCM  
 Điện thoại: (84) 90 397 7146  
 Email: [info@phuongvycoffee.com](mailto:info@phuongvycoffee.com)  
 Website: [www.phuongvycoffee.com](http://www.phuongvycoffee.com)  
 Giấy chứng nhận đăng ký thương hiệu: 03/2014/CTCP

**CÀ PHÊ TRÀ PHƯƠNG VY**  
 Trụ sở: 111 Nguyễn Huệ, Quận 1, TP. HCM  
 Văn phòng: 111 Nguyễn Huệ, Quận 1, TP. HCM  
 Điện thoại: (84) 90 397 7146  
 Email: [info@phuongvycoffee.com](mailto:info@phuongvycoffee.com)  
 Website: [www.phuongvycoffee.com](http://www.phuongvycoffee.com)  
 Giấy chứng nhận đăng ký thương hiệu: 03/2014/CTCP

FSSC 22000

PHUONG VY COFFEE & TEA COMPANY, LTD

Head Office:

4333 Le Van Nghi, Binh Thuan Ward, 5

Phu My, Ho Chi Minh City, Vietnam

Phone: (84) 90 397 7146

Fax: (84) 90 397 7146

Website: [www.phuongvycoffee.com](http://www.phuongvycoffee.com)

Factory:

111 Nguyen Hue, District 1, Ho Chi Minh

City, Vietnam

Registered Trademark: 03/2014/CTCP

Trade Mark Commission: Vietnam

Copyright © 2014 Phuong Vy Coffee & Tea Company, Ltd.



Kop vào TCB CF hạt rang không tẩm



Phuong Vy

Đam mê cà phê Việt

CÀ PHÊ HẠT RANG



30 mm

Sản phẩm của:  
**CÔNG TY TNHH CÀ PHÊ TRÀ PHƯƠNG VY**  
Địa chỉ: 432A, Xô Viết Nghệ Tĩnh, Phường 26,  
Quận Bình Thạnh, Thành Phố Hồ Chí Minh  
ĐT: (84-28) 3899 7063 - 3899 7136  
Fax: (84-28) 3899 7050  
Email: contact@phuongvycoffee.com  
Website: www.phuongvycoffee.com  
0194.0110553942

Sản xuất tại: **CHI NHÁNH CÔNG TY TNHH  
CÀ PHÊ TRÀ PHƯƠNG VY**  
Địa chỉ: Số 12, Đường số 15, KCVSIP II A,  
Xã Vĩnh Tân, H. Tân Uyên, Tỉnh Bình Dương

**FSSC 22000**  
**PHƯƠNG VY COFFEE AND TEA COMPANY, LTD**  
Head office:  
432A, Xô Viết Nghệ Tĩnh Street, Ward 26,  
Bình Thạnh District, Ho Chi Minh City, Vietnam.  
Phone: (84-28) 3899 7063 - 3899 7136  
Fax: (84-28) 3899 7050  
Email: contact@phuongvycoffee.com  
Website: www.phuongvycoffee.com  
Factory:  
No. 12, 15th Street, Vietnam-Singapore  
Industrial Park (VSPT) II-A, Tân Uyên town,  
Bình Dương Province, Vietnam.

Chụp ảnh sản phẩm ở góc để đảm bảo tính đồng nhất

Chúng tôi sử dụng những hạt cà phê chọn lọc từ các vùng cà phê nổi tiếng Việt Nam. Trải qua 3 thế hệ và hơn 50 năm kinh nghiệm chế biến cà phê, sản phẩm sẽ đến đến hương vị đậm đà báo quên.  
*The Phuong Vy Family has over 50 years and 3 generations of experience in coffee. Only the finest maintain grown, carefully selected beans are used to ensure a superior blend.*

SẢN XUẤT TẠI VIỆT NAM / PRODUCT OF VIETNAM

30 mm

310 mm

100 60 100 60 10 10



**CÔNG TY TNHH CÀ PHÊ TRÀ  
PHƯƠNG VY**

Số: 114/2019/CV-PV

V/v: Bổ sung thêm nhãn sản phẩm

**CỘNG HÒA XÃ HỘI CHỦ NGHĨA VIỆT NAM**  
**Độc lập - Tự do - Hạnh phúc**

Thành phố Hồ Chí Minh, ngày 26 tháng 11 năm 2019

**KÍNH GỬI: CHI CỤC AN TOÀN VỆ SINH THỰC PHẨM**

Tên doanh nghiệp: Công ty TNHH Cà Phê Trà Phương Vy

Mã số thuế: 0310553942

Địa chỉ: 432A Xô Viết Nghệ Tĩnh, Phường 25, Quận Bình Thạnh, Tp. Hồ Chí Minh

Điện thoại: (028) 38997156 – 38990603

Công ty xin được:

- Bổ sung thêm các bao bì sản phẩm cho sản phẩm đã được Tự công bố tại cơ sở và đã gửi 01 bản Tự công bố gốc cho Chi cục An toàn vệ sinh thực phẩm Tỉnh Bình Dương, và sản phẩm có công bố chất lượng cho các loại sản phẩm sau:

Stt	Số TCB/XNCB	Tên sản phẩm
1	724/2017/YTBD_XNCB	Cà phê phin giấy (SaiGon Moment)
2	21/CPTPV/2018	Cà phê hạt rang (không tằm)

Hình ảnh bao bì sử dụng đính kèm công văn này.

Công ty luôn thực hiện ghi nhãn hàng hóa theo đúng qui định hiện hành và đảm bảo chất lượng vệ sinh an toàn thực phẩm như đã công bố.

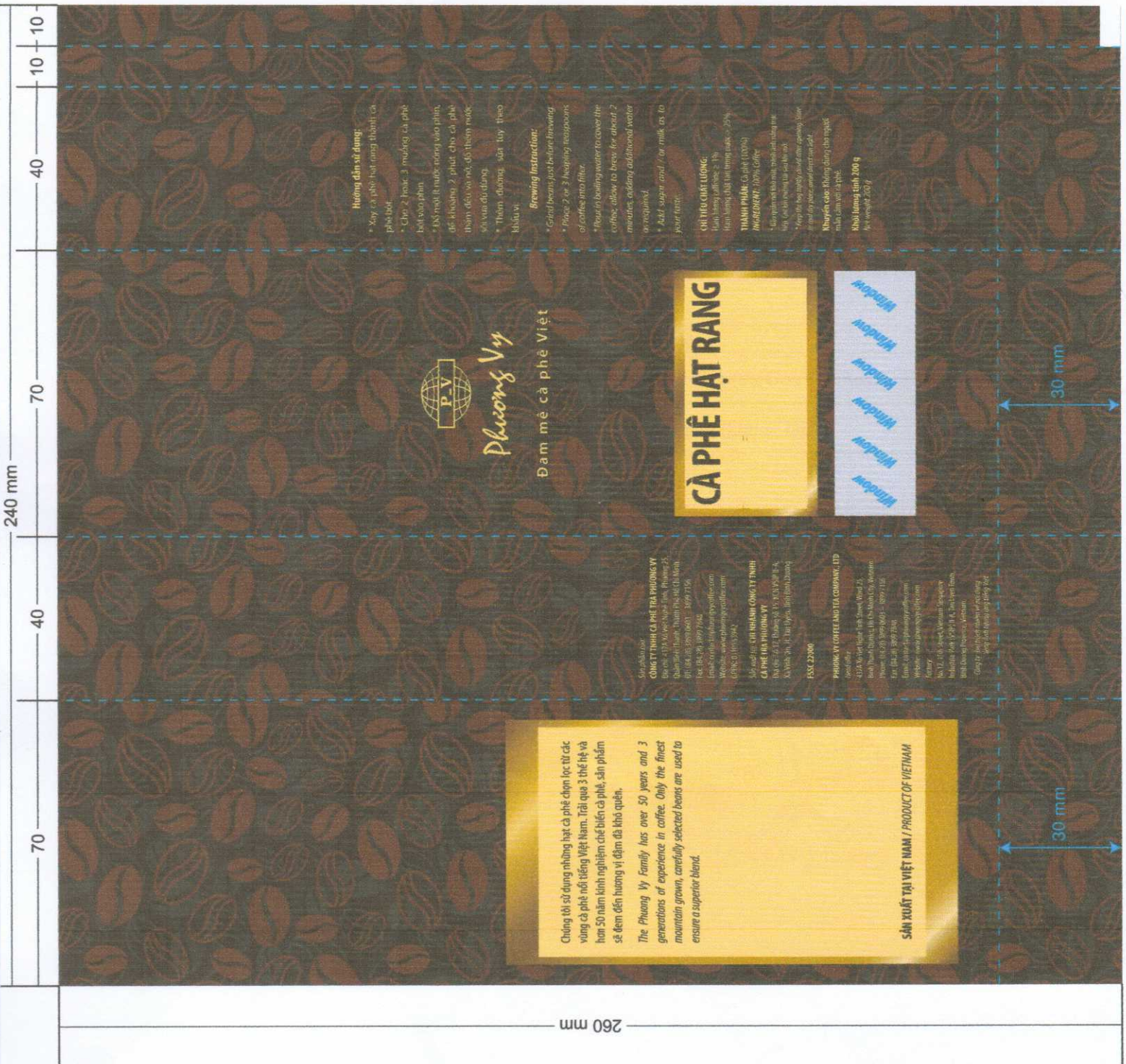
Chúng tôi xin trân trọng cảm ơn.

Nơi nhận:

- Như trên
- Lưu HC-NS
- Lưu QLHT







Cà Phê Hạt Rang

260 mm

Chúng tôi sử dụng những hạt cà phê chọn lọc từ các vùng cà phê nổi tiếng Việt Nam. Trải qua 3 thế hệ và hơn 50 năm kinh nghiệm chế biến cà phê, sản phẩm sẽ đem đến hương vị đậm đà khó quên.

*The Phương Vy Family has over 50 years and 3 generations of experience in coffee. Only the finest mountain grown, carefully selected beans are used to ensure a superior blend.*

SẢN XUẤT TẠI VIỆT NAM / PRODUCT OF VIETNAM

**Hướng dẫn sử dụng:**

- Xây cà phê hạt rang thành cốc phê bột.
- Cho 2 hoặc 3 muỗng cà phê bột vào phin.
- Bổ một ít nước nóng vào phin, để khoảng 2 phút cho cà phê thấm đều và nở, đổ thêm nước sôi vào đủ đầy.
- Thêm đường, sữa tùy theo khẩu vị.

**Brewing Instruction:**

- Grind beans just before brewing.
- Place 2 or 3 heaping teaspoons of coffee into filter.
- Pour in boiling water to cover the coffee, allow to brew for about 2 minutes, adding additional water as required.
- Add sugar and / or milk as to your taste.

**CƠ THO CHẤT LƯỢNG:**  
Hạt cà phê thượng phẩm, được chọn lọc kỹ lưỡng, đạt tiêu chuẩn quốc tế.

**THÀNH PHẦN:** 100% Lạc Phê

**INGREDIENT:** 100% Latex

4. Không pha thêm sữa, nước lạnh hay nước lạnh, để hương vị đậm đà nhất.

5. Hãy sử dụng đường hoặc sữa nóng, hoặc sữa tươi để tăng thêm hương vị.

**Khuyến cáo:** Không dùng cho người mẫn cảm với cafein.

**Khối lượng tịnh 20g**  
Net weight 20g



Phương Vy

Đam mê cà phê Việt

CÀ PHÊ HẠT RANG

Window

30 mm

30 mm



Số: 18.../2021/CV-PV.BGD  
V/v: Bổ sung thêm bao bì sản phẩm

Thành phố Hồ Chí Minh, ngày 25 tháng 02 năm 2021

**KÍNH GỬI: CHI CỤC AN TOÀN VỆ SINH THỰC PHẨM**

Tên doanh nghiệp: Công ty TNHH Cà Phê Trà Phương Vy  
Mã số thuế: 0310553942  
Địa chỉ: 432A Xô Viết Nghệ Tĩnh, Phường 25, Quận Bình Thạnh, T.p Hồ Chí Minh  
Điện thoại: (84.28) 3899 7156 – (84.28) 3899 0603

Công ty xin bổ sung thêm các bao bì/ nhãn sản phẩm cho sản phẩm đã được Công bố/ Tự công bố tại cơ sở và đã gửi 01 bản Công bố/ Tự công bố cho Chi cục An toàn vệ sinh thực phẩm Tỉnh Bình Dương.

Thông tin bổ sung bao bì/ nhãn sản phẩm: Thông tin hướng dẫn sử dụng, bảo quản, thông tin cảnh báo, chỉ tiêu chất lượng chủ yếu, mã vạch sản phẩm.

Sản phẩm có Tự công bố chất lượng như sau:

Stt	Số TCB/XNCB	Tên sản phẩm
1	21/CPTPV/2018	Cà phê hạt rang (không tằm)
2	2785/2016/YTHCM-XNCB	Đậu nành hạt rang
3	3013/2016/ YTHCM-XNCB	Cà phê hạt rang
4	40/CPTPV/2019	Cà phê phối trộn
5	723/2017/YTBD_XNCB	Bắp hạt rang tằm
6	44/CPTPV/2020	Trà hương lái Phương Vy
7	43/CPTPV/2020	Trà hương sen Phương Vy

Hình ảnh bao bì sử dụng đính kèm công văn này.

Công ty luôn thực hiện ghi nhãn hàng hóa theo đúng quy định hiện hành và đảm bảo chất lượng vệ sinh an toàn thực phẩm như đã công bố.

Chúng tôi xin trân trọng cảm ơn!

**Nơi nhận:**

- Như trên;
- Lưu HC-NS
- Lưu QLHT



Trần Thị Bích Lan





Tên sản phẩm: **CÀ PHÊ HẠT RANG (không tẩm)**

Khối lượng tịnh: 30 kg

Thành phần: Cà phê 100%

Hướng dẫn sử dụng:

- Sản phẩm dùng cho pha phin và pha máy
- Hoặc dùng cho sản xuất các loại cà phê khác

Bảo quản: Bảo quản nơi khô mát, tránh ánh nắng trực tiếp.

Giữ kín miệng túi sau khi mở.

Thông tin cảnh báo: Không dùng cho người mẫn cảm với các thành phần của sản phẩm.

Chỉ tiêu chất lượng chủ yếu:

Hàm lượng caffeine:  $\geq 1\%$

Độ ẩm:  $\leq 5\%$

Số XNCB: 21/CPTPV/2018

CÔNG TY TNHH CÀ PHÊ TRÀ PHƯƠNG VY

Địa chỉ: 432A Xô Viết Nghệ Tĩnh, Phường 25, Quận Bình

Thạnh, Thành phố Hồ Chí Minh

Nhà máy được chứng nhận FSSC 22000

Sản xuất tại Việt Nam.

Tên mã hàng:



CF078HA007

Số lô:

NSX:

HSD: 12 tháng kể từ ngày sản xuất

Tên sản phẩm: **CÀ PHÊ HẠT RANG (không tẩm)**

Khối lượng tịnh: 5 kg

Thành phần: Cà phê 100%

Hướng dẫn sử dụng:

- Sản phẩm dùng cho pha phin và pha máy
- Hoặc dùng cho sản xuất các loại cà phê khác

Bảo quản: Bảo quản nơi khô mát, tránh ánh nắng trực tiếp.

Giữ kín miệng túi sau khi mở.

Thông tin cảnh báo: Không dùng cho người mẫn cảm với các thành phần của sản phẩm.

Chỉ tiêu chất lượng chủ yếu:

Hàm lượng caffeine:  $\geq 1\%$

Độ ẩm:  $\leq 5\%$

NSX/HSD: Xem trên bao bì sản phẩm

Số XNCB: 21/CPTPV/2018

Sản phẩm của:

CÔNG TY TNHH CÀ PHÊ TRÀ PHƯƠNG VY

Địa chỉ: 432A Xô Viết Nghệ Tĩnh, Phường 25, Quận Bình

Thạnh, Thành Phố Hồ Chí Minh, Việt Nam

Nhà máy được chứng nhận FSSC 22000

Sản xuất tại Việt Nam.



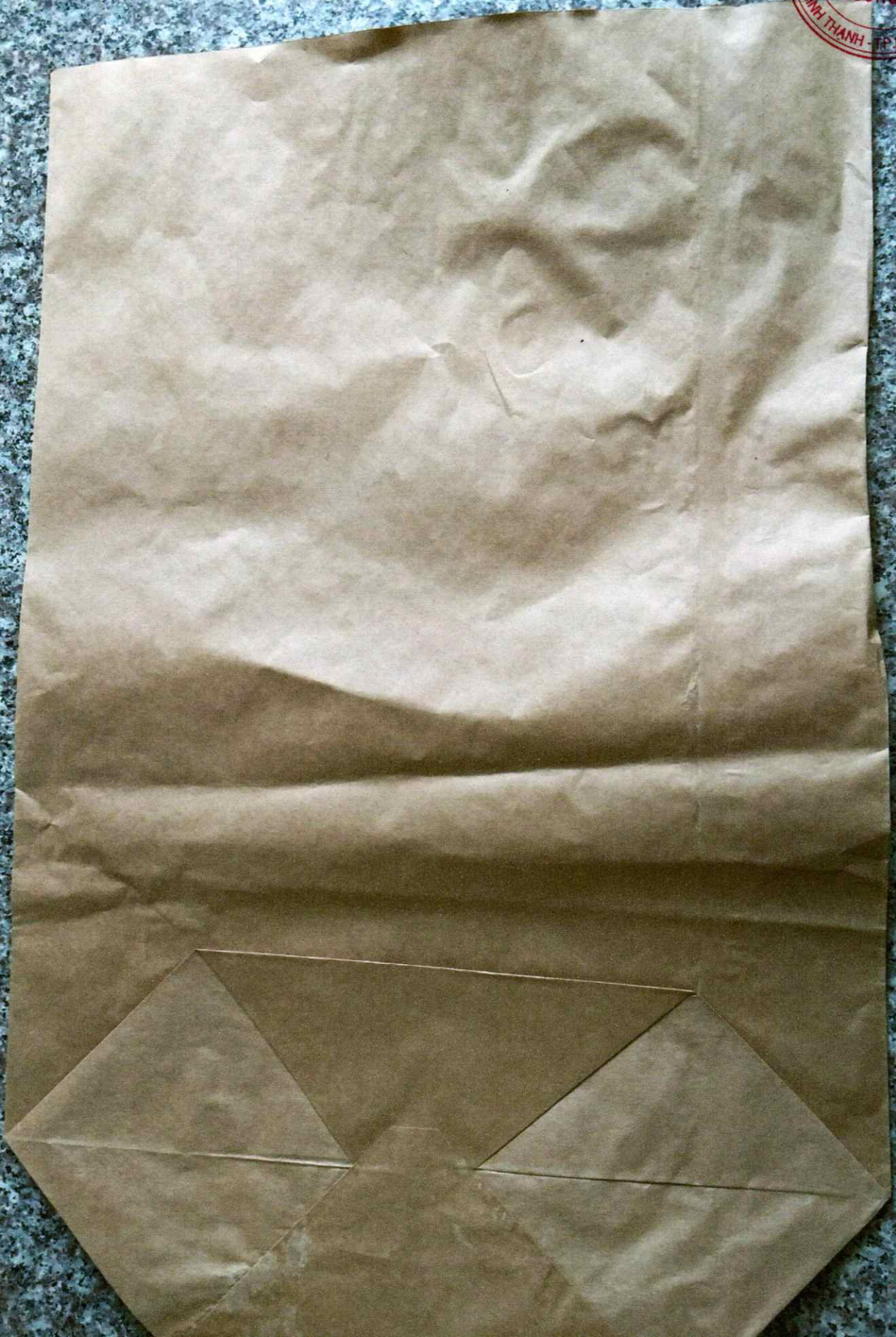
CF078HA004

Nhãn sản phẩm "Cà phê hạt rang (không tẩm)"













0310553942-C.T.N.H  
CÔNG TY  
TNHH  
CÀ PHÊ TRÀ  
PHƯƠNG VY  
THÀNH - TP. HỒ CHÍ MINH





M.S.D.N.: 0310553942 - C.T.N.H.H.  
CÔNG TY  
TNHH  
CÀ PHÊ TRÀ  
PHƯƠNG VY  
Q. BÌNH THẠNH - TP. HỒ CHÍ MINH



**CÔNG TY TNHH  
CÀ PHÊ TRÀ PHƯƠNG VY**

**CỘNG HÒA XÃ HỘI CHỦ NGHĨA VIỆT NAM  
Độc lập – Tự do – Hạnh phúc**

Số: 124.../2022/CV-PV.BGD  
V/v: Bổ sung thêm bao bì sản phẩm

Thành phố Hồ Chí Minh, ngày 10 tháng 06 năm 2022

**KÍNH GỬI: CHI CỤC AN TOÀN VỆ SINH THỰC PHẨM**

Tên doanh nghiệp: Công ty TNHH Cà Phê Trà Phương Vy

Mã số thuế: 0310553942

Địa chỉ: 432A Xô Viết Nghệ Tĩnh, Phường 25, Quận Bình Thạnh, T.p Hồ Chí Minh

Điện thoại: (84.28) 3899 7156 – (84.28) 3899 0603

Công ty xin bổ sung thêm các bao bì/ nhãn sản phẩm cho sản phẩm đã được Tự công bố tại cơ sở và đã gửi 01 bản Tự công bố cho Chi cục An toàn vệ sinh thực phẩm Tỉnh Bình Dương.

Thông tin bổ sung bao bì/ nhãn sản phẩm: Thông tin cảnh báo, hướng dẫn bảo quản, chỉ tiêu chất lượng chủ yếu, đơn vị hành chính phường, thị xã.

Sản phẩm có Tự công bố chất lượng như sau:

STT	SỐ TCB	TÊN SẢN PHẨM
1	21/CPTPV/2018	Cà phê hạt rang (không tằm)
2	11/CPTPV/2018	Cà phê Buôn Mê Thuật
3	23/CPTPV/2018	Cà phê Moka
4	42/CPTPV/2020	Cà phê bột Phương Vy 25 <sup>th</sup> anniversary

Hình ảnh bao bì sử dụng đính kèm công văn này (04 trang)

Công ty luôn thực hiện ghi nhãn hàng hóa theo đúng quy định hiện hành và đảm bảo chất lượng vệ sinh an toàn thực phẩm như đã công bố.

Chúng tôi xin trân trọng cảm ơn!

**Nơi nhận:**

- Như trên;
- Lưu HC-NS
- Lưu QLHT



Trần Thị Bích Lan





EyeMark 10\*5 mm.

340 mm

100

60

100

10

10



Phượng Vy

Đam mê cà phê Việt

Số hotline: 090 81 81 81  
**CÔNG TY TNHH CÀ PHÊ TRÀ PHƯỢNG VY**  
Địa chỉ: 12/3 Đường số 15, Khu Công Nghiệp  
Đông Bắc, Phường Đông Bắc, Quận Bắc Từ Liêm,  
Hà Nội  
ĐT: +84 24 6259 6693 - 4837 7156  
Email: [info@phuongvycoffee.com](mailto:info@phuongvycoffee.com)  
Website: [www.phuongvycoffee.com](http://www.phuongvycoffee.com)  
GPKD: 031053942

Số fax: 04 6259 6693  
**CHI HÀNH CÔNG TY TNHH CÀ PHÊ TRÀ PHƯỢNG VY**  
Địa chỉ: 12 Đường số 15, Khu Công Nghiệp  
Đông Bắc, Phường Đông Bắc, Quận Bắc Từ Liêm,  
Hà Nội  
ĐT: +84 24 6259 6693 - 4837 7156  
Nhà máy được chứng nhận ISO 22000  
**PHƯỢNG VY COFFEE AND TEA COMPANY, LTD**  
Head office:  
431A, Vo Thi Ky Street, Hanoi 10000, Viet Nam  
Binh Duong District, Ha Chi Quoc City, Vietnam  
Phone: +84 24 3897 8941 - 3897 7156  
Fax: +84 24 3897 8928  
Email: [info@phuongvycoffee.com](mailto:info@phuongvycoffee.com)  
Website: [www.phuongvycoffee.com](http://www.phuongvycoffee.com)

**FACTORY BRANCH OF PHƯỢNG VY COFFEE TEA COMPANY LIMITED**  
No. 12, 15th Street, Binh Duong Singapore  
Industrial Park (P2) B11-A, North West,  
Tanjong Pagar, Block 15, Singapore, Vietnam  
ISO 22000 certified factory

Chúng tôi sử dụng những hạt cà phê chọn lọc từ các vùng cà phê nổi tiếng Việt Nam. Trải qua 3 thế hệ và hơn 60 năm kinh nghiệm chế biến cà phê, sản phẩm sẽ đem đến hương vị đậm đà khó quên.  
The Phuong Vy Family has over 60 years and 3 generations of experience in coffee. Only the finest, maintain grown, carefully selected beans are used to ensure a superior blend.

SẢN XUẤT TẠI VIỆT NAM / PRODUCT OF VIETNAM

**Hướng dẫn sử dụng:**  
\* Xay cà phê hạt càng nhỏ càng cho hương vị tốt.  
\* Cho 2, hoặc 3 muỗng cà phê hạt vào phin.  
\* Đổ nước nóng (nóng vừa phải, để khoảng 2 phút cho cà phê thấm đều vào phin) để làm nước rửa đầu dùng.  
\* Thêm nước sôi vào phin theo khẩu vị.  
**Brewing Instruction:**  
\* Grind coffee just before brewing.  
\* Put 2 or 3 heaping teaspoons of coffee into filter.  
\* Pour in boiling water to cover the coffee, allow to brew for about 2 minutes, adding additional water as required.  
\* Add sugar and/or milk as you like.

**CHI TIÊU CHẤT LƯỢNG:**  
Hạt trong, sạch, thơm.  
Độ ẩm < 5%.

**THÀNH PHẦN:** Cà phê 100%  
**INGREDIENT:** 100% Coffee

**HƯƠNG VỊ:** Đậm đà khó quên.  
Đậm đà khó quên, hương vị đậm đà khó quên.  
Keep the jar tightly closed after opening.  
Store in cool dry place, avoid direct sunlight.

**TRỌNG LƯỢNG:** 300 g  
Mỗi muỗng cà phê tương đương 2 muỗng cà phê.

**NET WEIGHT:** 300 g

**CÀ PHÊ HẠT RANG**

Window  
Window  
Window  
Window  
Window  
Window  
Window  
Window

310 mm