



CÁ SÁU MẮT LỜI



Bản quyền:

Đây là chart hướng dẫn móc do Len Len Len thiết kế, các bạn có thể làm thành phẩm nhưng không được mua bán chart đồng thời ghi chú chart của Len Len Len khi đăng sản phẩm lên các trang mạng xã hội.

Nguyên liệu:

Len: [Alize Cotton Gold Tweed](#) (100g, 330m)

* Màu A: Màu xanh lá mạ 372

* Màu B: Màu trắng ngà 62

Kim móc: 2mm – 2.5mm

Kim khâu len, đánh dấu, bông gòn

Mắt thú: 8mm

4 cục gỗ

Kích thước:

Chiều cao: 19cm

Chiều rộng: 8cm

Lưu ý:

Để có được kích thước như đã nói ở trên và bạn Cá Sáu được đẹp thì các bạn cần móc chặt tay một tí để khi nhồi bông vào thì không bị lộ. Mình thường dùng kim 2-2.5mm. Chart được viết theo kí hiệu nên các bạn đọc kí hiệu trước, tổng số mũi sẽ được viết ở cuối mỗi hàng. Mỗi cuối hàng

hoặc đầu hàng thì các bạn dùng kim đánh dấu lại để không phải đếm số mũi.

Ký hiệu:

MR: Vòng tròn ma thuật

X: Mũi đơn

V: Mũi tăng (2 mũi đơn chung chân)

^: Mũi giảm (2 mũi đơn chụm đầu)

Ch: Mũi bính

Slst: Mũi trượt

T: Mũi nửa kép

F: Mũi kép đơn

E: Mũi kép đôi

W: 3 mũi đơn chung chân



Hướng dẫn:

Chân (x2)

Dùng màu B

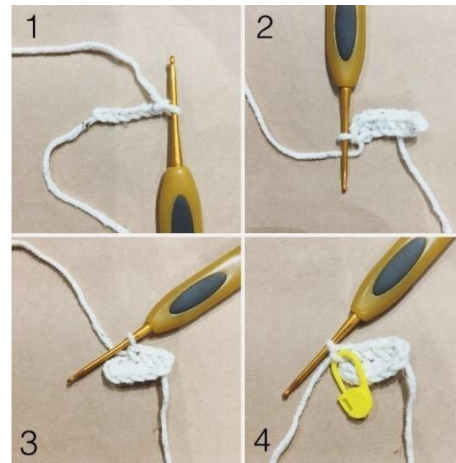
1. 6ch, bắt đầu móc vào mũi thứ 2 tính từ kim móc = 6 (Xem ảnh 1)

2. 4X, W, 3X, V = 12 (Xem ảnh 2)

3. V, 3X, 3V, 3X, 2V = 18 (Xem ảnh 3, 4)

Chuyển sang màu A

4. 1X, 1V, 3X, (1X, 1V)*3, 3X, (1X, 1V)*2 = 24



5-7 (3 hàng). 24X = 24

8. 6^ (6 mũi giảm liên tục), 12X = 18

9. 18X = 18

10. 3^ (3 mũi giảm liên tục), 12X = 15

11-12 (2 hàng). 15X = 15

13. (3X, 1^)*3 = 12

14-20 (7 hàng). 12X = 12

Đến đây cắt len, nhồi bông, chừa 1 đoạn phía trên chân không cần nhồi. Ghép 2 mép lại, dùng kim khâu len khâu liền 2 mép.

Thân

Dùng màu A

1. MR, 6X = 6

2. 6V = 12

3. (1X, 1V) * 6 = 18

4. (2X, 1V) * 6 = 24

5. (3X, 1V) * 6 = 30

6. (4X, 1V) * 6 = 36

7. (5X, 1V) * 6 = 42

8. (6X, 1V) * 6 = 48

9-16. 48X = 48

17. 18X, 6^ (6 mũi giảm liên tục), 18X = 42

18-19 (2 hàng). 42X = 42

20. 12X, (1X, 1^)*6, 12X = 36

21. 36X = 36

22. (4X, 1^) * 6 = 30

23. 30X = 30

24. (3X, 1^) * 6 = 24

25. 24X = 24

26. (2X, 1^) * 6 = 18

27. 18X = 18

Đến đây cắt len, nhồi bông, chừa 1 đoạn len dài để tí nữa nối với phần đầu.

Tay (x2)

Dùng màu B

1. MR, 6X = 6

2. (1X, 1V) * 3 = 9

Chuyển sang màu A

3. (2X, 1V) * 3 = 12

4. 12X = 12

5. (3X, 1V) * 3 = 15

6. 15X = 15

7. 3X, (1X, 1^)*3, 3X = 12

8. 3X, 3^, 3X = 9

9-20. (12 hàng). 9X = 9

Đến đây cắt len, nhồi bông, chừa 1 đoạn phía trên tay không cần nhồi. Ghép 2 mép lại, dùng kim khâu len khâu liền 2 mép.

Đầu

Dùng màu A

1. 10ch, bắt đầu móc vào mũi thứ 2 tính từ kim móc = 10

2. 8X, W, 7X, V = 20

3. V, 7X, 3V, 7X, 2V = 26

4-12 (9 hàng). 26X = 26

13. 1X, 1V, 7X, (1X, 1V)*3, 7X, (1X, 1V)*2 = 32

14-18 (5 hàng). 32X = 32

19. 1X, (1X, 1V)*8, 15X = 40

20. 1X, (2X, 1V)*8, 15X = 48

21. 1X, (3X, 1V)*8, 15X = 56

22-29 (8 hàng). 56X = 56

30. (5X, 1^)*8 = 48, bắt đầu nhồi bông dần

31. (6X, 1^)*6 = 42

32. (5X, 1^)*6 = 36

33. (4X, 1^)*6 = 30

34. $(3X, 1^{\wedge}) * 6 = 24$

35. $(2X, 1^{\wedge}) * 6 = 18$

36. $(1X, 1^{\wedge}) * 6 = 12$

37. $6^{\wedge} = 6$

Còn lại 6 mũi trên kim móc, dùng kim khâu len xô len qua cả 6 mũi và kéo cho khít lại, cắt và giấu len.

Mắt nhỏ

Dùng màu B

1. MR, $6X = 6$

2. $6V = 12$

3. $(1X, 1V) * 6 = 18$

4. $(2X, 1V) * 6 = 24$

5-6 (2 hàng). $24X = 24$

7. $(2X, 1^{\wedge}) * 6 = 18$

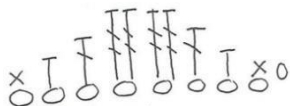
Cắt len, chừa 1 đoạn dài để tí nữa nối sau.

Mí mắt nhỏ

Dùng màu A

1. 10ch, bắt đầu móc vào mũi thứ 2 tính từ kim móc = 10

2. $1X, 1T, 1F, (2E)*2, 1F, 1T, 1X$



Mắt lớn

Dùng màu B

1. MR, $6X = 6$

2. $6V = 12$

3. $(1X, 1V) * 6 = 18$

4. $(2X, 1V) * 6 = 24$

5. $(3X, 1V) * 6 = 30$

6-7 (2 hàng). $30X = 30$

8. $(3X, 1^{\wedge}) * 6 = 24$

9. $(2X, 1^{\wedge}) * 6 = 18$

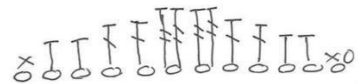
Cắt len, chừa 1 đoạn dài để tí nữa nối sau.

Mí mắt lớn

Dùng màu A

1. 13ch, bắt đầu móc vào mũi thứ 2 tính từ kim móc = 10

2. $1X, 2T, 2F, (2E)*2, 2F, 2T, 1X$



Răng (x6)

Dùng màu B

1. MR, $3X = 3$

2. $3V = 6$

3. $(1X, 1V) * 3 = 9$

4. $9X = 9$

Cắt len, chừa 1 đoạn dài để tí nữa nối sau.

Mũi (x2)

Đối với phần mũi thì làm 4 hình tròn, 2 màu xanh, 2 màu trắng:

Mũi trắng: MR, $6X = 6$

Mũi xanh: MR, $8X = 8$

Đề 2 hình tròn đối diện nhau và dùng kim khâu ghép 2 hình lại.

Đuôi

Dùng màu A

1. MR, $6X = 6$

2. $2X, 2V, 2X, = 8$

3. $3X, 2V, 3X, = 10$

4. $4X, 2V, 4X, = 12$

5. $5X, 2V, 5X, = 14$

6. $6X, 2V, 6X, = 16$

7. $7X, 2V, 7X, = 18$

8. $8X, 2V, 8X, = 20$

9. $9X, 2V, 9X, = 22$

10. $10X, 2V, 10X, = 24$

11. $24X = 24$

12. $11X, 2V, 11X, = 26$

13. $26X = 26$

Cắt len, nhồi bông, chừa 1 đoạn dài để tí nữa nối sau.

Gai (x4)

Dùng màu B

Trước khi làm gai thì chúng ta phải khâu cố định phần thân và phần đuôi lại. (Có thể dùng kim định vị để cố định)



1. MR, $3X = 3$.

2. $3V = 6$.

3. $(1X, 1V) * 3 = 9$.

Cắt len, chừa 1 đoạn để nối các gai vào thân và đuôi.

Làm tương tự với những gai còn lại.

Cố định các gai vào thân và đuôi giống như hình phía dưới.



Ráp các phần

Dùng kim khâu len, bắt đầu ráp các phần theo thứ tự sau

1. Dùng kim khâu đi cúc gỗ qua 1 chân, sau đó nối vào phần thân (dùng cúc để chân có thể cử động nha



2. Dùng kim khâu đi cúc gỗ qua 1 tay, sau đó nối vào phần thân



3. Dùng kim khâu len nối phần thân với phần đầu

4. Dùng kim khâu len nối 2 mắt vào đầu (ở khoảng hàng 17-22 ở phần đầu). Gắn mắt thú vào, gắn lệch nếu bạn muốn nha 😊
Nhồi bông vào trước khi khâu hết lại.



5. Gắn mí mắt dọc phần mắt ở trên

6. Gắn răng, mỗi bên 3 chiếc.

7. Gắn mũi ở hàng 5 của phần thân

8. Dùng len màu nâu thêu 3 đường dọc phần mõm cá sấu

Vậy là chúng ta đã hoàn thành bạn Cá Sấu Mắt Lồi cực kì dễ thương này rồi nha 😊
Chúc các bạn thành công.

KẾT THÚC.