

Cleansui

THIẾT BỊ LỌC NƯỚC - **MADE IN JAPAN**



NƯỚC SẠCH VỊ NGON - GIỮ NGUYÊN KHOÁNG CHẤT



THƯƠNG HIỆU **SỐ 1** TẠI NHẬT BẢN

DỊCH VỤ KHÁCH HÀNG
HOTLINE : 1800 8171

Email: support@mitsubishicleansui.vn
Website: www.mitsubishicleansui.vn

VĂN PHÒNG CHÍNH TP. HCM
Số 12, Đường D1, KDC Him Lam,
Phường Tân Hưng, Quận 7, TP. HCM
Hotline: 1800 8171
Tel: (028) 6298 3500/01/02/03

CHI NHÁNH HÀ NỘI
B15 Pandora, 53 Triều Khúc, P. Thanh
Xuân Nam, Q. Thanh Xuân, Hà Nội
Hotline : 1800 8172
Fax: (024) 6269 1159/61

 **mitsubishi chemical cleansui**



CHÚNG TÔI LÀ AI?

Chúng tôi nghiên cứu và phát triển công nghệ trong nhiều lĩnh vực:

- Hóa học, nhựa, sợi tổng hợp, sợi carbon, nguyên liệu hỗn hợp.
- Xử lý nước thải.
- Thiết bị lọc nước dân dụng, thương mại.
- Lĩnh vực chăm sóc sức khỏe và y tế...

MITSUBISHI CHEMICAL CLEANSUI

Cleansui



Trụ sở chính tại Tokyo - Japan

“33 NĂM TRONG LĨNH VỰC PHÁT TRIỂN CÔNG NGHỆ XỬ LÝ NƯỚC SẠCH TẠI NHẬT BẢN.”

THƯƠNG HIỆU SỐ 1 TẠI NHẬT BẢN

TOÀN BỘ THIẾT BỊ ĐỀU ĐƯỢC SẢN XUẤT VÀ NHẬP KHẨU TỪ NHẬT BẢN, ĐÃ ĐƯỢC KIỂM ĐỊNH VÀ CHÚNG NHẬN CHẤT LƯỢNG AN TOÀN VỀ CÔNG NGHỆ VÀ VẬT LIỆU SỬ DỤNG BỞI CHÍNH PHỦ NHẬT BẢN.

THÔNGIỆP TỪ CLEANSUI



MITSUBISHI CHEMICAL CLEANSUI
Mr. NOBORU ODAMAKI
- Sales Manager -

"Công ty Mitsubishi Chemical Cleansui (MCC) là nhà sản xuất sợi, đã đột phá phát triển ra màng lọc sợi rỗng cách đây hơn 30 năm và ngay từ những ngày đầu đã được áp dụng làm phổi nhân tạo trong y tế.

Thời điểm mà thiết bị lọc nước ở Nhật vì cấu trúc chỉ có một lớp than hoạt tính nên mắc phải một vấn đề là sản sinh ra lượng vi khuẩn trong nước tồn đọng. Ngay tại lúc đó thì màng lọc sợi rỗng với khả năng có thể loại bỏ được vi khuẩn đã thu hút sự chú ý như là một máy lọc nước hiệu quả và có tính đột phá, hoàn toàn khác biệt so với máy lọc nước thông thường. Hiện nay là nhà sản xuất duy nhất phát triển và kinh doanh các thiết bị lọc nước với nhiều loại như kết nối trực tiếp, lắp trên bồn rửa, lắp dưới bồn rửa, loại lắp dưới tủ dùng cho công nghiệp hoặc loại vòi sen tắm.

MCC là một trong những thương hiệu được yêu thích nhất và chiếm thị phần cao nhất trong thị trường Nhật Bản. Cleansui chúng tôi mong muốn phát triển hơn nữa ở các quốc gia với khẩu hiệu chung là "Làm phong phú thêm cuộc sống của mọi người trên toàn thế giới qua nước".

Với tư cách là đại diện Nhật Bản trong việc kiểm tra nghiêm ngặt về chất lượng nước cũng như đã nghiên cứu về nước trong một thời gian dài, chúng tôi mong muốn có thể gửi đến các bạn Việt Nam một niềm vui đơn giản bằng việc "Yên tâm uống nước sạch ngon lành".



MITSUBISHI CHEMICAL CLEANSUI
Ms. NAOMI FUKAI
- Deputy Sales Manager -

"Công ty Mitsubishi Chemical Cleansui chúng tôi hân hạnh được giới thiệu thiết bị lọc nước mới đến tất cả các bạn Việt Nam.

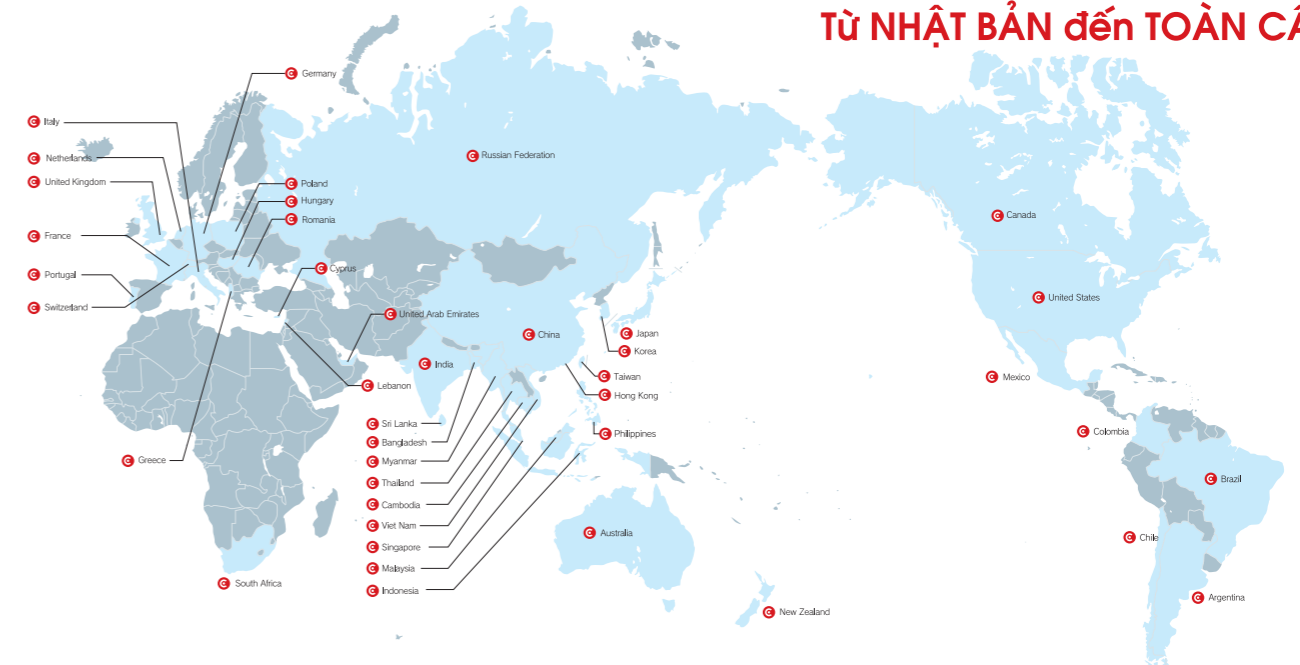
Chúng tôi đã sản xuất và phân phối thiết bị lọc nước, CLEANSUI, hơn 30 năm nay cho nhiều quốc gia trên thế giới.

Chúng tôi xác nhận chất lượng nước máy ở Việt Nam sau khi được lọc bằng thiết bị lọc nước Cleansui, đã được kiểm định theo quy chuẩn Việt Nam về tiêu chuẩn nước uống an toàn và giữ nguyên khoáng chất tự nhiên trong nước. Vì vậy bạn có thể an tâm uống nước sạch vị ngon lành.

Chúng tôi mong muốn từ nay trở về sau sẽ có nhiều người Việt Nam hơn nữa sử dụng thiết bị lọc nước Cleansui này và dễ dàng tận hưởng một cuộc sống an toàn với nước sạch vị ngon hơn."

Hơn 30 NƯỚC sử dụng sản phẩm Mitsubishi Chemical Cleansui

Từ NHẬT BẢN đến TOÀN CẦU



CÔNG NGHỆ MÀNG LỌC SỢI RỖNG

Việc xử lý nước sạch trên toàn thế giới là nhu cầu cấp thiết đòi hỏi những công nghệ tiên tiến thông qua sử dụng các màng lọc.

Năm 1970, **tập đoàn Mitsubishi Chemical Cleansui** là tập đoàn đầu tiên trên thế giới đã phát triển công nghệ màng lọc sợi rỗng được làm từ chất liệu polyethylene siêu mịn, chế tạo ra những sợi lọc cực kỳ mỏng, bên trong được xử lý công nghệ cao bằng cách nung nóng xoay tròn ở nhiệt độ cao và tiến trình kéo dần thành sợi mà không dùng dung môi, do đó đảm bảo sự an toàn cho nước uống, nước siêu sạch sau khi được lọc.

Màng lọc sợi rỗng với những sợi ống được đục lỗ rất nhỏ, và nước phải chảy qua thành ống thông qua hàng triệu lỗ nhỏ với kích thước chỉ từ 0.01 - 0.1 micromet.

KHẢ NĂNG LỌC MẠNH MỀ

Lớp thành của màng lọc sợi rỗng có thể loại bỏ ngay lập tức các tinh thể nhỏ tới 0.1 micromet trong nước.



Phóng to

CÔNG NGHỆ MÀNG LỌC SỢI RỖNG

LOẠI BỎ KÝ SINH TRÙNG ĐƯỜNG RUỘT CRYPTOSPORIDIUM

Kích thước to khoảng 4-5 micron. Đây là một bệnh lý vi sinh vật xâm nhập vào cơ thể qua đường tiêu hoá, gây sốt, tiêu chảy cấp. Việc khử trùng bằng Clo ở nhà máy nước không thể loại trừ vi khuẩn này.

LOẠI BỎ ĐƯỢC GỈ SẮT ĐỎ





CẤU TRÚC LƯỚI

Cơ chế nước sẽ đi qua các sợi lọc. Tạp chất được lọc bên trong thành các sợi này.



Nước được lọc bởi lớp than hoạt tính

Nước ngon giữ nguyên khoáng chất

Sợi Polyethylene của Mitsubishi Chemical Cleansui

SỰ KHÁC BIỆT KHI CÓ CẤU TRÚC MÀNG LỌC SỢI RỖNG

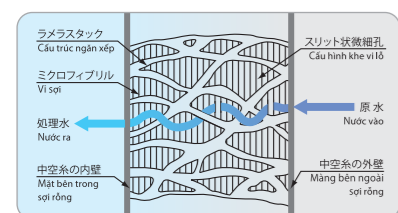
Trước khi sử dụng / Trước lọc: Nước đục, có vi khuẩn.

Sau khi sử dụng / Sau lọc: Nước trong, sạch.

Chỉ dùng than hoạt tính / Cùng với màng sợi rỗng

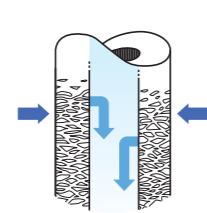


MẶT CẮT NGANG CỦA MÀNG LỌC



Hình trên cho thấy sơ đồ mặt cắt của màng lọc. Bề mặt ngoài của sợi rỗng ở bên phải, bề mặt trong ở bên trái. Nước sẽ chảy từ bên ngoài vào mặt bên trong theo hướng mũi tên. Vi khuẩn và các vi hạt khác không thể đi qua các khe hở trong vi cấu trúc màng khe, nó sẽ bị giữ lại trên bề mặt ngoài và các lớp gần nó. Vì vậy không thể đi vào trong màng.

DÒNG CHẢY QUA SỢI RỖNG



Nước được lọc theo dòng chảy từ mặt ngoài sợi rỗng vào mặt trong chảy qua các lỗ của sợi rỗng.

KẾT QUẢ THỬ NGHIỆM LOẠI BỎ GỈ SẮT TRONG NƯỚC

KHÔNG LOẠI BỎ ĐƯỢC GỈ SẮT



Chỉ dùng than hoạt tính

LOẠI BỎ HOÀN TOÀN GỈ SẮT



Kết hợp với màng lọc sợi rỗng

CẤU TẠO BỘ LỌC UZC2000E



Với thiết bị lọc nước Cleansui, việc uống nước trực tiếp tại vòi trở nên an toàn và ngon lành nguyên vị hơn. Nước lọc từ thiết bị lọc nước Cleansui đã được thử nghiệm tại Việt Nam và đạt được các tiêu chuẩn an toàn của các tổ chức được ủy quyền.

QCVN 6-1:2010/BYT
QCVN 01:2009/BYT



Cơ quan kiểm duyệt: VIỆN SỨC KHỎE NGHỀ NGHIỆP VÀ MÔI TRƯỜNG TP. HÀ NỘI
VIỆN Y TẾ CÔNG CỘNG THÀNH PHỐ HỒ CHÍ MINH · VIỆN PASTEUR TẠI TP HỒ CHÍ MINH

Cấu tạo hệ thống lọc nước với 4 cấp lọc

- 1 Lớp vải lưới không dệt**
Loại bỏ các cặn bẩn trong nước
- 2 Lớp sợi trao đổi ion**
Loại bỏ chỉ hòa tan trong nước
- 3 Lớp than hoạt tính**
Loại bỏ các tạp chất độc hại, thuốc thực vật, khử mùi nấm mốc, khử clo trong nước... (Bromoform/ Trihalomethanes Bromodichloromethane/ 2-MIB/ Dibromochloromethane/ CAT/ Chlorine/ Tetrachloroethylene/ Trichloroethylene/ Chloroform 1,1,1-trichloroethane...)
- 4 Lớp màng lọc sợi rỗng**
Nước được thấm thấu từ ngoài thành ống của các sợi rỗng bao gồm hàng triệu lỗ lọc với kích thước siêu nhỏ từ 0.01 đến 0.1micromet vào bên trong sợi rỗng. Các tạp chất có kích thước lớn hơn 0.1micromet như tảo, vi sinh vật, độ đục, vi khuẩn, rỉ sét, nấm mốc, các thành phần kim loại trong nước được giữ lại bên ngoài màng lọc. Chỉ còn nước sạch và khoáng chất sau khi lọc.

* Mặt cắt của lõi lọc UZC2000E



Loại bỏ vi khuẩn có kích thước nhỏ tới 0.1 μm

Áp dụng công nghệ lọc nước hiện đại với sự kết hợp các lớp lọc có chức năng tiên tiến, bộ lọc Cleansui tích hợp 4 lớp lọc trong 1 hệ thống.

NƯỚC SẠCH UỐNG TRỰC TIẾP, GIỮ NGUYÊN KHOÁNG CHẤT TỰ NHIÊN

LIỆU NƯỚC ĐUN SÔI CÓ ĐỦ AN TOÀN?

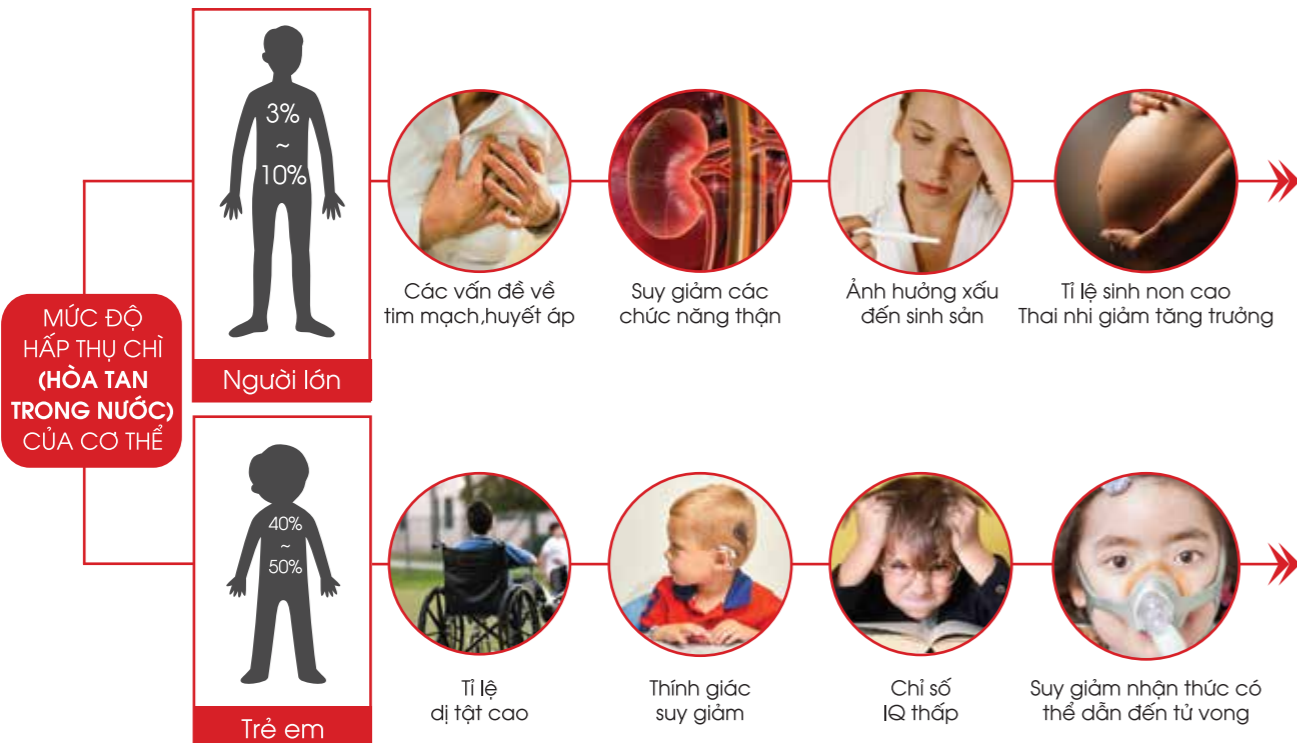
- Nước đun sôi 100°C đã diệt được vi khuẩn, nhưng sau 2 giờ đã bắt đầu tái nhiễm khuẩn. **Sau 24 giờ, lượng vi khuẩn sẽ tiếp tục tăng lên.**
- Theo các bác sĩ Viện dinh dưỡng Quốc gia, nếu nước đun sôi để nguội lâu ngày rất bất lợi cho sức khỏe do muối nitrat sản sinh trong nước đun sôi để nguội, muối này rất dễ gây ung thư. Để phòng ngừa tình trạng này cần phải đun nước sôi trên 10 phút mà không đậy nắp.

"BẠN NÊN UỐNG NƯỚC ĐUN SÔI ĐỂ NGUỘI TRONG NGÀY, KHÔNG NÊN ĐỂ SANG NGÀY HÔM SAU. TUYỆT ĐỐI KHÔNG TÍCH NƯỚC ĐỂ NGUỘI TRONG NHIỀU NGÀY."

| Cleansui | Nước đun sôi |
|---|---|
| Chỉ hòa tan được loại bỏ ở lớp vải sợi trao đổi ion và các tạp chất kích thích lớn như gỉ sét được giữ lại bên ngoài màng lọc sợi rỗng. | Nước máy đun sôi không thể loại bỏ được chì và các kim loại nặng khác. |
| Công nghệ màng lọc sợi rỗng loại bỏ được THMs. | Nước máy đun sôi không đúng cách chứa hàm lượng THMs cao hơn gấp 3-4 lần. |

TÁC HẠI CỦA CHÌ HÒA TAN

Nồng độ chì trong nước không được vượt quá 0.015 mg/L. Nếu vượt quá nồng độ trên, lượng chì hấp thụ vào cơ thể sẽ dẫn đến hậu quả vô cùng nghiêm trọng.

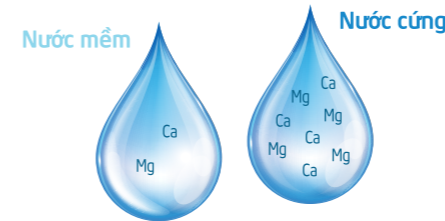


ĐỘ CỨNG CỦA NƯỚC LÀ GÌ?

- Độ cứng của nước là số đo hàm lượng các ion kim loại Canxi & Magiê có trong nước.
- Theo tiêu chuẩn QCVN 01-2009/BYT, giới hạn độ cứng cho phép đối với nước ăn uống là 300 mg/L.
- Chỉ số này của nước RO rất thấp** vì nước được lọc bằng công nghệ màng thẩm thấu ngược (RO), do đó không có hàm lượng khoáng chất vi lượng tự nhiên hòa tan.

$$\text{Độ cứng (mg/l)} = \frac{\text{Ca}}{\text{calcium}} + \frac{\text{Mg}}{\text{Magnesium}}$$

Canxi x 2,5 (mg/l) + Magiê x 4 (mg/l)



Khoáng chất tự nhiên (vi lượng) dưới dạng ion hòa tan được hấp thụ vào cơ thể tốt hơn khi uống trực tiếp. Khi nước được đun sôi, vi lượng tự nhiên được chuyển hóa thành dạng kết tủa, cơ thể khó hấp thụ hoàn toàn.

| NƯỚC MỀM | NƯỚC CỨNG |
|---|---|
| <ul style="list-style-type: none"> ✓ Không gây kích ứng nhiều cho da ✓ Dễ dàng tạo bọt khi dùng nước này để gội đầu | <ul style="list-style-type: none"> ✓ Giúp bổ sung khoáng chất cần thiết cho cơ thể. (Canxi, Magiê, Natri, Kali, Kẽm, Crom, Selen, Sắt, Đồng, Mangan, Molybden, Iốt, Photpho) ✓ Bổ sung Canxi cho phụ nữ mang thai |

TRÊN THẾ GIỚI, ĐẶC BIỆT LÀ Ở CÁC NƯỚC PHÁT TRIỂN, NGƯỜI TA CHO RẰNG NƯỚC CÓ CHỨA NHIỀU KHOÁNG CHẤT CẦN THIẾT CHO SỨC KHOẺ LÀ NGON.

HÃY CÓ CÁI NHÌN ĐÚNG VỀ ĐỘ CỨNG CỦA NƯỚC & TIẾP TỤC CUNG CẤP KHOÁNG CHẤT CẦN THIẾT CHO CƠ THỂ BẰNG VIỆC UỐNG NƯỚC SẠCH GIÀU KHOÁNG CHẤT HÀNG NGÀY

NHU CẦU CANXI HÀNG NGÀY (theo nghiên cứu của WHO)

>400 mg/ngày

Trẻ em



400 - 800 mg/ngày

Người trưởng thành



800 - 1000 mg/ngày

Người cao tuổi



1200 - 1500 mg/ngày

NHU CẦU CANXI HÀNG NGÀY (theo khẩu phần ăn thực tế)

~400 mg/ngày



Lý do chính là vì trong khẩu phần ăn của người Việt cả hai miền Nam, Bắc có ít sản phẩm làm từ sữa.

Ca
calcium

Mg
Magnesium

VAI TRÒ CỦA CANXI VÀ MAGIÊ

Khoáng chất tự nhiên có trong nước có vai trò rất quan trọng, làm tăng sức đề kháng cho cơ thể, giúp việc chuyển hóa các chất diễn ra bình thường.

- Giúp xương và răng cứng chắc
- Bảo vệ tim mạch
- Hỗ trợ khả năng dẫn truyền thần kinh
- Giúp ổn định nhịp tim
- Hạn chế nguy cơ đông máu bất thường
- Giảm căng thẳng, stress

A101E

THIẾT BỊ LỌC NƯỚC DƯỚI BỒN RỬA

10,500,000 VND
(đã bao gồm bộ lọc đầu tiên)

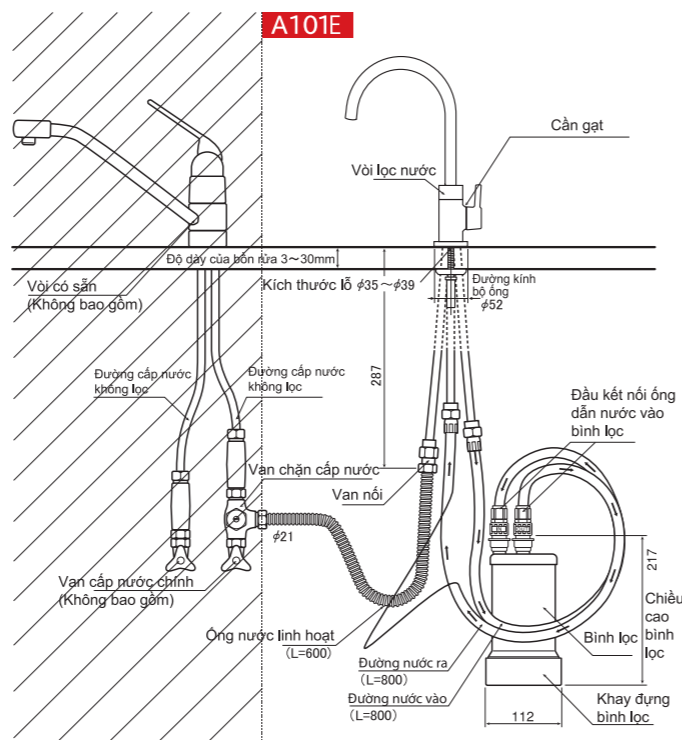


ƯU ĐIỂM :

- KHÔNG SỬ DỤNG ĐIỆN
- KHÔNG TỐN NƯỚC THẢI
- TIẾT KIỆM DIỆN TÍCH LẮP ĐẶT

Loại bỏ vi khuẩn có kích thước nhỏ tới 0.1µm
Áp dụng công nghệ lọc nước hiện đại với sự kết hợp các lớp lọc có chức năng tiên tiến, bộ lọc Cleansui tích hợp 4 lớp lọc trong 1 hệ thống.

* MÔ TẢ LẮP ĐẶT:



Chi phí thay bộ lọc: 3,800,000 VND/năm

| | |
|--|---|
| MODEL | A101E |
| Bộ vòi cao cấp | Bảo hành 5 năm |
| BỘ LỌC | UZC2000E |
| Công suất lọc | 8000 lít |
| Lưu lượng lọc | 3 lít/phút |
| Áp suất tối thiểu | 0.07 MPa ~ 7 mét |
| Thời hạn sử dụng bộ lọc | 12 tháng |
| GIỮ NGUYÊN KHOÁNG CHẤT TRONG NƯỚC | |
| Nguồn nước áp dụng : NƯỚC MÁY < 35°C | |
| Cấu tạo bộ lọc (4 lớp) | Vải lưới không dệt Sợi trao đổi ion Than hoạt tính Màng lọc sợi rỗng |
| NHẬP KHẨU TRỰC TIẾP TỪ NHẬT BẢN | |

CÓ THỂ UỐNG TRỰC TIẾP TẠI VÒI

Z9E

THIẾT BỊ LỌC NƯỚC TRÊN BỒN RỬA

5,800,000 VND
(đã bao gồm bộ lọc đầu tiên)



ƯU ĐIỂM :

- KHÔNG SỬ DỤNG ĐIỆN
- KHÔNG TỐN NƯỚC THẢI
- TIẾT KIỆM DIỆN TÍCH LẮP ĐẶT

Bộ phụ kiện kết nối tương thích với hầu hết đầu vòi thông dụng

* 3 CHẾ ĐỘ NƯỚC:

• **CÔNG SUẤT VÀ LƯU LƯỢNG CAO**

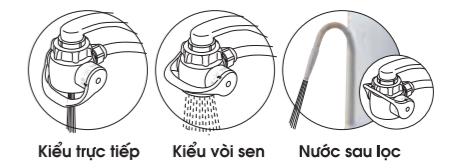
Tốc độ dòng chảy 3 lít/ phút

• **Kiểu vòi linh hoạt 360°**

Có thể điều chỉnh độ cao linh động

• **TỰY CHỌN VỚI 3 CHẾ ĐỘ NƯỚC**

Kiểu vòi sen hoặc kiểu trực tiếp cho nước máy và kiểu nước đã lọc



| | |
|--|---|
| MODEL | Z9E |
| Bộ vòi đa năng | 3 chế độ sử dụng |
| BỘ LỌC | UZC2000E |
| Công suất lọc | 8000 lít |
| Lưu lượng lọc | 3 lít/phút |
| Áp suất tối thiểu | 0.07 MPa ~ 7 mét |
| Thời hạn sử dụng bộ lọc | 12 tháng (20 lít/ngày) |
| GIỮ NGUYÊN KHOÁNG CHẤT TRONG NƯỚC | |
| Nguồn nước áp dụng : NƯỚC MÁY < 35°C | |
| Cấu tạo bộ lọc (4 lớp) | Vải lưới không dệt Sợi trao đổi ion Than hoạt tính Màng lọc sợi rỗng |
| NHẬP KHẨU TRỰC TIẾP TỪ NHẬT BẢN | |

Chi phí thay bộ lọc: 3,800,000 VND/năm

CÓ THỂ UỐNG TRỰC TIẾP TẠI VÒI

Trường hợp vòi không thể kết nối Z9E



GIẢI PHÁP LẮP ĐẶT: kết nối với phụ kiện ngoài (không đính kèm theo thiết bị), có thể kết nối với đồng hồ nước

Chi phí thay bộ lọc: 3,800,000 VND/năm

AL700E

THIẾT BỊ LỌC NƯỚC TẠO ION KIỀM



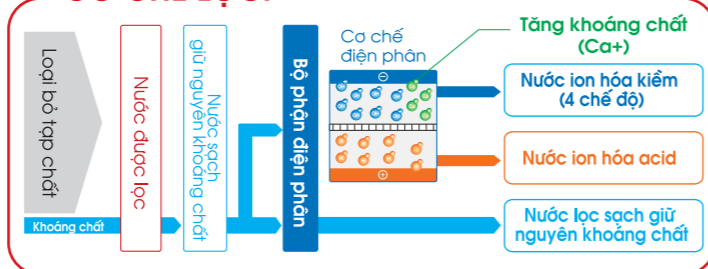
38,000,000 VND

(đã bao gồm bộ lọc đầu tiên)

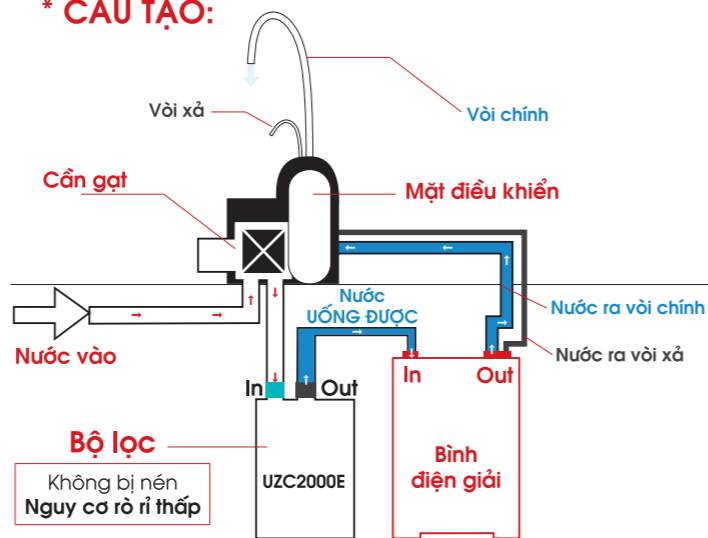
ƯU ĐIỂM :

- **LÀM SẠCH NƯỚC THEO MỤC ĐÍCH SỬ DỤNG**
- **TĂNG CƯỜNG HỆ MIỄN DỊCH CHO CƠ THỂ**
- **DUY TRÌ HỆ TIÊU HÓA KHỎE MẠNH**
Làm thế nào để cải thiện tình trạng dạ dày?
- Giảm cảm giác khó chịu của dạ dày.
- Giúp tiêu hóa tốt, giảm táo bón.
- **ỨNG DỤNG TRONG Y TẾ, SỨC KHỎE**
Bộ Y tế, Lao động và Phúc lợi của Nhật Bản phê duyệt là thiết bị y tế có kiểm soát.

* CƠ CHẾ LỌC:



* CẤU TẠO:



Chi phí thay bộ lọc:

3,800,000 VND/năm hoặc đạt đến 8000 Lit

CÓ THỂ CHỌN CHẾ ĐỘ NƯỚC VỚI BẢNG ĐIỀU KHIỂN HOẠT ĐỘNG ĐƠN GIẢN

Chế độ nước kiềm mạnh có pH 9.5 - pH 10.5

Chế độ nước BỔ SUNG KIỀM
Nên bắt đầu sử dụng từ mức 1 để tập quen với việc uống nước có bổ sung tinh kiềm.

Chế độ nước lọc
Dùng để uống thuốc, pha sữa cho em bé.

Chế độ acid có pH 5.0 - pH 6.5

Chức năng tự làm sạch
Khi sử dụng 10 Lit nước điện giải, chức năng này sẽ sáng đèn đỏ kèm theo tiếng "Bíp" (không được uống), tiếp tục mở nước xả cho đến đèn tắt và sử dụng bình thường trở lại.

Đèn chỉ tốc độ lọc

- Sáng đều/ màu xanh: Nhiều hơn 1.0L / phút
- Nhấp nháy/ màu xanh: 0.8 L / phút - 1.0L / phút
- Chớp tắt/ màu xanh: Ít hơn 0.8L / phút

Trạng thái đèn lưu lượng: Trạng thái đèn lưu lượng, Tốc độ bộ lọc

Trạng thái bộ lọc bình thường, Chỉ chạy chế độ thường, không được chế độ tạo axit, và kiềm tính, Bộ lọc đã hết hạn, phải thay mới, Trạng thái bộ lọc

| | |
|--|---|
| MODEL | AL700E |
| Bộ vòi cao cấp | Bảo hành 5 năm |
| Thiết bị | Bảo hành 2 năm |
| BỘ LỌC | UZC2000E |
| Công suất lọc | 8000 lít |
| Lưu lượng lọc | 3 lít/phút |
| Áp suất tối thiểu | 0.07 MPa ~ 7 mét |
| Thời hạn sử dụng | 12 tháng |
| GIỮ NGUYÊN KHOÁNG CHẤT TRONG NƯỚC | |
| Nguồn nước áp dụng : NƯỚC MÁY < 35°C | |
| Cấu tạo bộ lọc (4 lớp) | Vải lưới không dệt Sợi trao đổi ion Than hoạt tính Màng lọc sợi rỗng |
| NHẬP KHẨU TRỰC TIẾP TỪ NHẬT BẢN | |

ỨNG DỤNG CÁC CHẾ ĐỘ

- Làm sạch bã nhờn, se khít lỗ chân lông, góp phần làm sáng da.
- Chăm sóc tóc bóng mượt
- Làm sạch các loại mì sợi, udon trước khi chế biến.
- Làm mềm trứng luộc, dễ bóc vỏ sau khi luộc.

pH 5.0 - pH 6.5

- Độ pH cân bằng là trạng thái an toàn, cũng như nước đảm bảo tính an toàn và đem lại hiệu quả hấp thụ tốt hơn cho cơ thể.
- Thích hợp khi dùng để uống thuốc hay pha sữa cho em bé.

~ pH 7.0

- Pha chế rượu ngon hơn.
- Sử dụng khi nấu cơm sẽ giúp hạt gạo sau nấu mềm và thơm hơn.
- Làm mềm các loại thịt cứng hay các loại gân khi nấu có độ kiềm này.

pH 8.0 - pH 9.5

- Loại bỏ vị đắng các loại rau, mùi hăng của măng và hành tây...
- Sử dụng khi luộc rau củ sẽ nhanh mềm hơn và duy trì được màu xanh ngon mắt sau luộc.
- Sử dụng cắm hoa trang trí với nước tính kiềm mạnh sẽ giữ được độ tươi lâu hơn.

pH 9.5 - pH 10.5

- Làm dai sợi mì ống khi luộc bằng nước tính kiềm.
- Dùng nấu súp nhanh mềm các loại thịt và thấm vị tốt hơn.
- Nấu các loại đậu, hạt cứng nhanh mềm.
- Sử dụng trong pha chế trà và cafe đạt được độ hòa tan và nguyên mùi vị.

pH 9 - pH 10

CÓ THỂ UỐNG TRỰC TIẾP TẠI VÒI

TIẾT KIỆM CHI PHÍ - BẢO VỆ MÔI TRƯỜNG

MTSUBISHI CHEMICAL CLEANSUI
Cleansui

NƯỚC BÌNH 20 LÍT

CHỈ DÙNG 1 BỘ LỌC DUY NHẤT

SỬ DỤNG NHIỀU BÌNH CHỨA NƯỚC

1 bộ lọc
UZC2000E = 8,000 Lít



Nước bình 20 Lít
20 Lít x 400 bình = 8,000 Lít

1 bộ lọc UZC2000E



400 bình nước 20 Lít

TÍNH KINH TẾ VỚI CHI PHÍ THẤP - AN TOÀN

3,800,000 VND/ 1 năm
478 VND/ 1 Lít



UZC2000E



8,000,000 VND/ 1 năm
1,000 VND/ 1 Lít

Chi phí nước bình 20 Lít
20,000 VND x 400 bình = 8,000,000 VND

SỬ DỤNG BỘ LỌC MITSUBISHI CLEANSUI

GIẢM THIỂU VIỆC THẢI BỎ NHIỀU CHAI NHỰA - TIẾT KIỆM - BẢO VỆ MÔI TRƯỜNG

NƯỚC LỌC TỪ THIẾT BỊ LỌC CLEANSUI ĐÃ ĐƯỢC KIỂM NGHIỆM Ở VIỆT NAM VÀ ĐẠT ĐỦ TIÊU CHUẨN VỀ NƯỚC UỐNG CỦA CÁC TỔ CHỨC CÓ THẨM QUYỀN.

【QCVN 06-1:2010/BYT】

Quy chuẩn kỹ thuật quốc gia đối với nước khoáng, nước khoáng thiên nhiên đóng chai, đóng chai do Bộ trưởng Bộ Y tế ban hành. Nước được lọc từ Cleansui đã đạt tiêu chuẩn QCVN 06-1: 2010 / BYT ban hành bởi Viện Súc khỏe Lao động và Môi trường thuộc Bộ Y tế.

【Viện Pasteur Thành phố Hồ Chí Minh】

Viện Pasteur là một cơ sở chuyên về nghiên cứu sinh học, vi sinh vật, bệnh và vắc-xin của Pháp. Nước được lọc từ thiết bị lọc nước Cleansui đã được chứng nhận đạt tiêu chuẩn QCVN 01: 2009 / BYT, quy chuẩn kỹ thuật quốc gia về chất lượng nước uống và các tiêu chuẩn chất lượng nước khác theo các thí nghiệm kiểm tra của Viện Pasteur Thành phố Hồ Chí Minh và Viện Y Tế Cộng Đồng Thành phố Hồ Chí Minh.

【JIS-S 3201:1999/2010】

Tiêu chuẩn công nghiệp Nhật Bản (JIS) quy định các tiêu chuẩn được sử dụng cho hoạt động công nghiệp ở Nhật Bản. Quá trình chuẩn hóa được điều phối bởi Ủy ban Tiêu chuẩn Công nghiệp Nhật Bản và được xuất bản thông qua Hiệp hội Tiêu chuẩn Nhật Bản. JIS S 3201 quy định thủ tục kiểm tra và tiêu chuẩn cho các máy lọc nước gia đình, đảm bảo không chỉ chất lượng nước sau khi lọc mà còn đảm bảo tính ổn định và an toàn của sản phẩm.

SK106W

**THIẾT BỊ LỌC NƯỚC
VÒI SEN TẮM**

1,600,000 VND
(đã bao gồm 2 lõi lọc)



ƯU ĐIỂM :

- KHỬ CLO DƯ VÀ CẶN KÍCH THƯỚC LỚN
- KHUYỀN DÙNG CHO DA NHẠY CẢM
- LINH HOẠT VỚI 2 CHẾ ĐỘ NƯỚC



Nước máy dùng vệ sinh phòng tắm

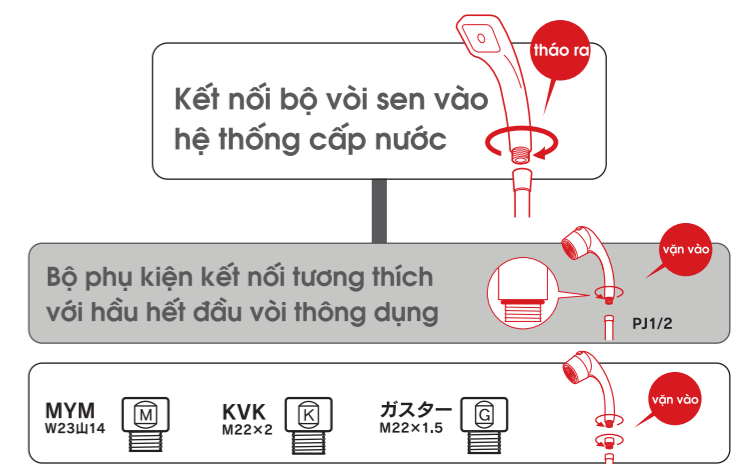


Nước sau lọc dùng để tắm

*** KHỬ CLO DƯ TRONG NƯỚC MÁY:**



*** MÔ TẢ LẮP ĐẶT:**



| | |
|---|---|
| MODEL | SK106W |
| Bộ vòi đa dụng | 2 chế độ sử dụng: chế độ nước máy chế độ sau lọc |
| BỘ LỌC | SKC205W |
| Công suất lọc | 8000 lít (2 LỖI) |
| Lưu lượng lọc | 8 lít/phút |
| Áp suất tối thiểu | 0.07 MPa ~ 7 mét |
| Thời hạn sử dụng bộ lọc | 4 tháng (60 lít/ngày) |
| KHỬ CLO DƯ VÀ CẶN KÍCH THƯỚC LỚN | |
| Nguồn nước áp dụng : NƯỚC MÁY < 60°C | |
| Cấu tạo bộ lọc | Canxi Sulfit Vải không dệt |
| NHẬP KHẨU TRỰC TIẾP TỪ NHẬT BẢN | |

Chi phí thay bộ lọc:

630,000 VND/ 4 tháng với 2 lõi SKC205W

KHÔNG DÙNG CHO MỤC ĐÍCH UỐNG

MP02-3

THIẾT BỊ LỌC NƯỚC THƯƠNG MẠI

13,500,000 VND
(đã bao gồm bộ lọc đầu tiên)



ƯU ĐIỂM :

- KHÔNG SỬ DỤNG ĐIỆN
- KHÔNG TỐN NƯỚC THẢI
- THIẾT KẾ GỌN NHẸ, TIẾT KIỆM KHÔNG GIAN

* CÔNG NGHỆ LỌC:



| MODEL | MP02-3 |
|--|--------------------------------------|
| Chất liệu | Thép không gỉ |
| BỘ LỌC | UMC2150 |
| Công suất lọc | 150 000 lít |
| Lưu lượng lọc | 10 lít/phút |
| Áp suất tối thiểu | 0.07 MPa |
| Thời hạn sử dụng bộ lọc | 12 tháng (410 lít/ngày) |
| Phương thức lắp đặt đa dạng | |
| Nguồn nước áp dụng : NƯỚC MÁY < 35°C | |
| Cấu tạo bộ lọc | Vải lưới không dệt Than hoạt tính |
| KHỬ CLO DƯ & CẶN KÍCH THƯỚC LỚN | |
| NHẬP KHẨU TRỰC TIẾP TỪ NHẬT BẢN | |



Chi phí thay bộ lọc:
6,200,000 VND/ 150,000 Lít

KHÔNG DÙNG UỐNG TRỰC TIẾP TẠI VIỆT NAM

MP02-4

THIẾT BỊ LỌC NƯỚC THƯƠNG MẠI

13,500,000 VND
(đã bao gồm bộ lọc đầu tiên)



ƯU ĐIỂM :

- KHÔNG SỬ DỤNG ĐIỆN
- KHÔNG TỐN NƯỚC THẢI
- THIẾT KẾ GỌN NHẸ, TIẾT KIỆM KHÔNG GIAN
- LẮP SONG SONG 2 THIẾT BỊ ĐỂ TĂNG CÔNG SUẤT VÀ TỐC ĐỘ LỌC

* CÔNG NGHỆ LỌC:



| MODEL | MP02-4 |
|---|---|
| Chất liệu | Thép không gỉ |
| BỘ LỌC | UMC2050 |
| Công suất lọc | 50 000 lít |
| Lưu lượng lọc | 8 lít/phút |
| Áp suất tối thiểu | 0.07 MPa ~ 7 mét |
| Thời hạn sử dụng bộ lọc | 12 tháng (135 lít/ngày) |
| Nguồn nước áp dụng : NƯỚC MÁY < 35°C | |
| Cấu tạo bộ lọc | Màng lọc sợi rỗng Vải lưới không dệt Than hoạt tính |
| NƯỚC SẠCH DÙNG CHO NẤU ĂN, ĐUN SÔI | |
| NHẬP KHẨU TRỰC TIẾP TỪ NHẬT BẢN | |

LỚP MÀNG LỌC SỢI RỖNG

Nước được thẩm thấu từ ngoài thành ống của các sợi rỗng bao gồm hàng triệu lỗ lọc với kích thước siêu nhỏ từ 0.01 đến 0.1micromet vào bên trong sợi rỗng. Các tạp chất có kích thước hơn 0.1micromet như tảo, vi sinh vật, độ đục, vi khuẩn, rỉ sét, nấm mốc, các thành phần kim loại trong nước được giữ lại bên ngoài màng lọc, còn lại nước sạch và khoáng chất sau khi lọc.

Chi phí thay bộ lọc:
6,200,000 VND/ 50,000 Lít