



KHU CĂN HỘ

KHU CĂN HỘ

KHU CĂN HỘ

■ BỂ BƠI

■ Khu dịch vụ văn phòng

■ TTTM



HOANG HUY GROUP

Mr Thắng
PP Kinh Doanh

Hotline:

0966 94 8888

0988 66 1111

NỘI DUNG THUYẾT TRÌNH

CHỦ ĐẦU TƯ - HOANG HUY GROUP

TỔNG QUAN DỰ ÁN

GIỚI THIỆU TÒA TTTM GOLD TOWER

MẶT BẰNG & LAYOUT CĂN HỘ

SỰ KHÁC BIỆT CỦA TÒA TTTM GOLDTOWER

VẬT LIỆU HOÀN THIỆN CĂN HỘ

CHỦ ĐẦU TƯ :

CÔNG TY CỔ PHẦN THƯƠNG MẠI HÙNG VIỆT - TCH

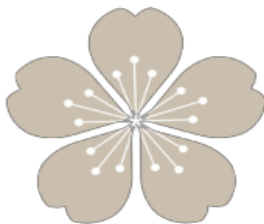
A MEMBER OF

HOANG HUY GROUP

GIỚI THIỆU CHỦ ĐẦU TƯ



GIỚI THIỆU TỔNG QUAN DỰ ÁN GOLDEN LAND



Quy mô dự án



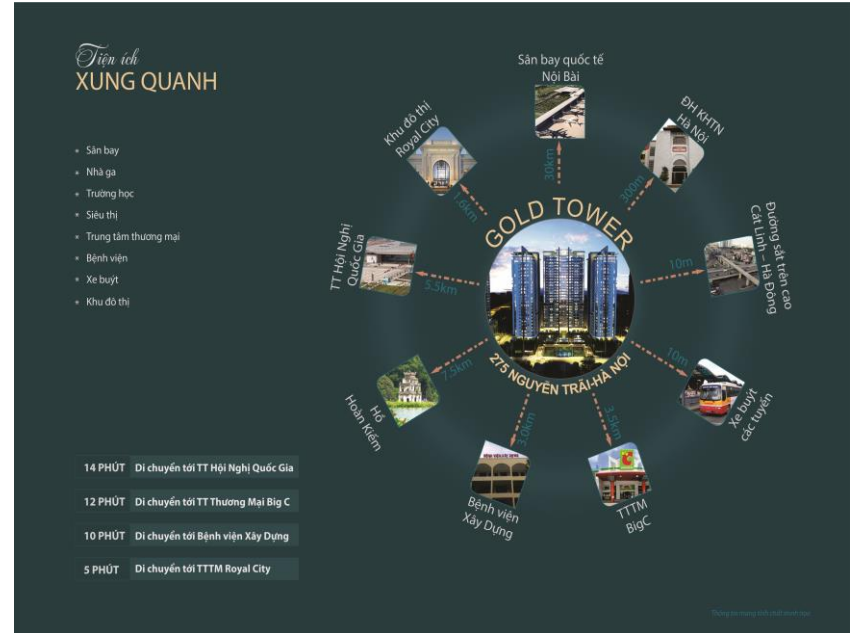
Dự án trung tâm thương mại, dịch vụ và nhà ở Goldenland building gồm 03 khối nhà trong đó:

- Tòa nhà TTTM - Goldtower: Cao 33 tầng nổi và 03 tầng hầm
- Tòa nhà N01: Cao từ 25 tầng đến 27 tầng nổi và 03 tầng hầm
- Tòa nhà N02: khối nhà xây dựng cho thành phố

Diện tích khu đất xây dựng toàn dự án: 23.380m²

Golden Land tọa lạc ở địa chỉ 275 Nguyễn Trãi nằm ở cửa ngõ chính phía tây nam thủ đô Hà Nội. Là nơi tập trung nhiều đầu mối giao thông huyết mạch kết nối khu nội thành và khu vực mới sầm uất.

- ✓ Cách hồ Hoàn Kiếm 7.5km
- ✓ Tiếp giáp nhiều khu vực cư dân đông đúc: Đống Đa, Mỹ Đình, Thanh Xuân, Hà Đông
- ✓ Nhiều dự án chung cư cao cấp trong khu vực: Royal city, Imperia, Smart city, Mipecc....



Bên cạnh đó, Golden Land Building tọa lạc tại vị trí được coi là “điểm vàng”. Rất gần với các trường ĐH nổi tiếng như:



Trường ĐH KH Tự Nhiên



Trường chuyên - Amsterdam



Trường ĐH Xã Hội – Nhân Văn



Trường ĐH Kiến Trúc



Khu vui chơi trẻ em



Trường mầm non Golden Kids



Nhà hàng Vuvuzela



Quán café Bule, Mano



Siêu thị Fivi Mart



Ngân hàng Á Châu



Lớp học Kickfit



Phòng Tập Gym - Fitness



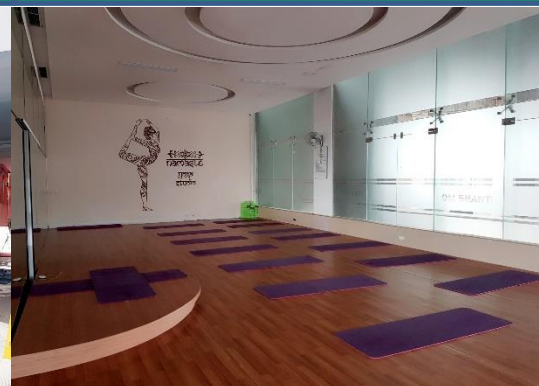
Phòng Tập Gym - Fitness



Bể Bơi 4 Mùa



Bồn Tắm Sục

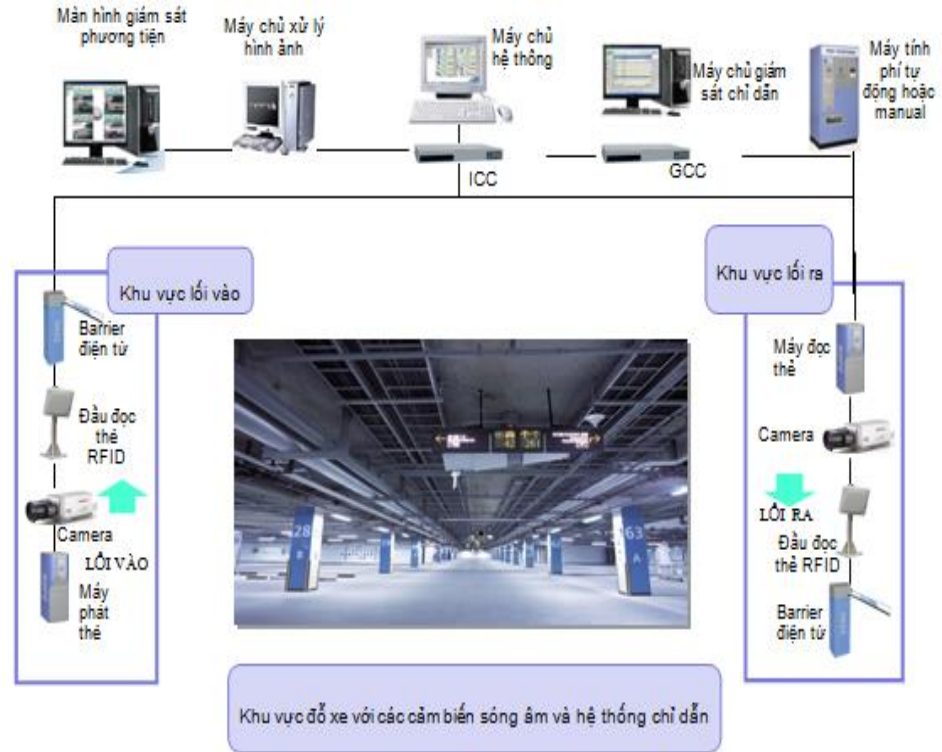


Lớp học Belly Dance



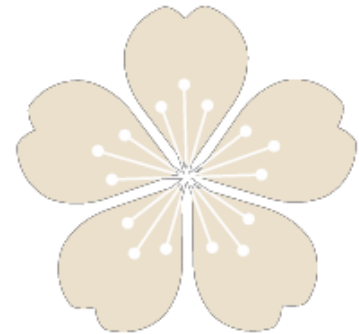
- ✓ 3 Lối ra vào tầng hầm
- ✓ 12 thang máy trở khách và 3 thang trở hàng
- ✓ Hệ thống thang cuốn tầng VP và TTTM khối N01
- ✓ 12 thang bộ
- ✓ Đường nội bộ xung quanh tòa nhà
- ✓ Tòa nhà có lối ra vào từ 4 phía

- ✓ Bãi đỗ xe của khối N01 được sử dụng hệ thống bãi đỗ xe thông minh. Với 714 chỗ đỗ ô tô và gần 1.000 chỗ đỗ xe máy.
- ✓ Đảm bảo trông giữ một lượng lớn phương tiện giao thông của cư dân và khách tới khu TTMM.



GOLD TOWER

275 Nguyễn Trãi, Thanh Xuân, HN



Tên tòa TTTM

: Gold Tower

Diện tích khu đất

: 5.501m²

**Quy hoạch xây dựng
tòa nhà**

**: Cao 33 tầng và 3 : tầng
hầm**

Đơn vị thiết kế

: Linezone Việt Nam

Đơn vị thi công

: Phục hưng Holdings

Đơn vị tư vấn giám sát

: Conico

Số lượng căn hộ

: 210 căn hộ

Hình thức sở hữu

: Sở hồng – Vĩnh viễn

Dự kiến bàn giao

: Quý IV/2019





- **Tầng 1:** khu Fast food, Coffee, Dịch vụ ngân hàng.
- **Tầng 2:** khu vực Siêu thị.
- **Tầng 3 & 4:** giữ vai trò là khu dịch vụ thương mại gồm trung tâm mua sắm, siêu thị.
- **Tầng 5:** dành cho nhà hàng với thiết kế sang trọng mang đến những hương vị ẩm thực từ Á-Âu.
- **Tầng 6:** Được thiết kế cho khu tiệc cưới hoặc khu vui chơi cho trẻ em công nghệ cao.
- **Tầng 7:** Rạp chiếu Film (CGV)
- **Tầng 8 – 11:** 4 tầng văn phòng.
- **Tầng 12:** Bố trí tầng kỹ thuật và phòng sinh hoạt cộng đồng diện tích.....??
- **Tầng 13 – 16:** 4 tầng căn hộ dịch vụ.
- **Tầng 17 – 33:** 17 tầng căn hộ thương mại với đa dạng diện tích

Tiện ích dự án

Dự kiến sau khi tòa TTTM Gold Tower khi đi vào sử dụng sẽ mang đến cho cư dân hệ thống tiện ích nội khu chuẩn mực 5 sao, phục vụ mọi nhu cầu từ giải trí, nghỉ ngơi, vui chơi, chăm sóc sức khỏe và giáo dục trẻ con

Tiện ích an toàn

- Camera an ninh
- Bảo vệ 24/7
- Hệ thống báo cháy

Tiện ích sinh hoạt

- Phòng khám đa khoa
- Khu sinh hoạt chung

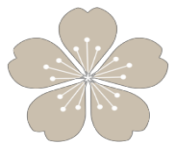
Tiện ích giải trí

- Trung tâm thương mại
- Khu vui chơi trẻ em
- Khu thể thao

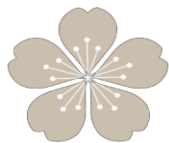
Tiện ích thư giãn

- Spa & Massage
- Yoga
- Gym
- Bể bơi 4 mùa
- Rạp chiếu CGV

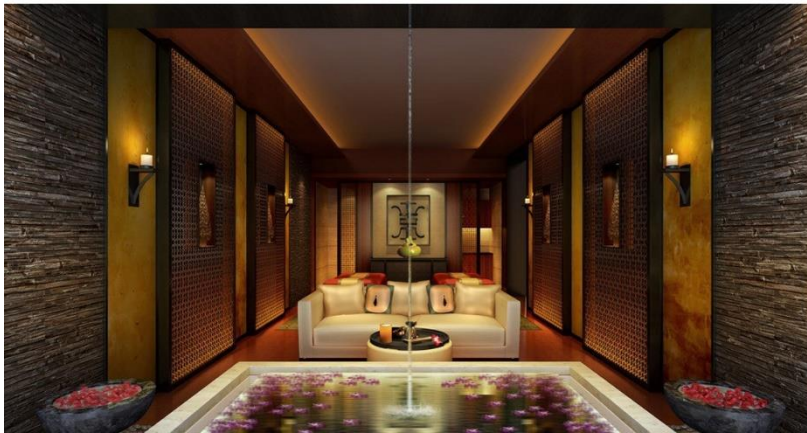
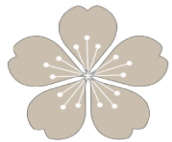
Trung tâm thương mại sầm uất



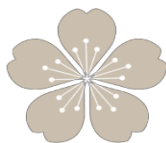
Phòng khám, Khu vui chơi trẻ em



Nhà hàng, Cafe, Fastfood



Rạp chiếu Film **CGV**, Bể bơi 4 mùa



MẶT BẰNG TẦNG ĐIỀN HÌNH GOLD TOWER



SỐ CĂN HỘ TRÊN TẦNG
ĐIỂN HÌNH: 10 Căn/Tầng

Chung cư Gold Tower được thiết kế với các loại căn hộ 2-3 pn dễ dàng lựa chọn cho khách hàng

CÁC LOẠI CĂN HỘ GOLD TOWER

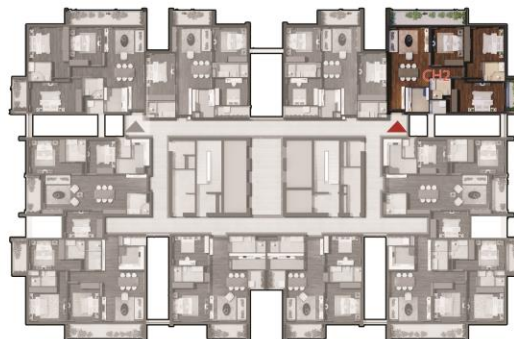
CĂN HỘ	PHÒNG NGỦ	S THÔNG THỦY	S TIM TƯỜNG	SỐ LƯỢNG
CH 01 Và 10	3PN	103.76	114.09	34 Căn
CH 02 và 09	3PN	130.06	141.09	34 Căn
CH 03 và 08	3PN	113.51	125.5	34 Căn
CH 04 và 07	3PN	128.88	139.5	34 Căn
CH 05 và 06	2PN	91.18	100.59	34 Căn

CĂN HỘ 2 TẦNG 17-29

DIỆN TÍCH TİM TƯƠNG : 141.1 M2

DIỆN TÍCH THÔNG THỦY : 130.1 M2

- ① SẢNH CĂN HỘ 5.2 M2
- ② PHÒNG KHÁCH - PHÒNG ẮN 37.3 M2
- ③ PHÒNG BẾP 7.2 M2
- ④ PHÒNG VỆ SINH CHUNG 4.6 M2
- ⑤ PHÒNG NGỦ 02 12.9 M2
- ⑥ PHÒNG NGỦ 03 19.3 M2
- ⑦ PHÒNG NGỦ MASTER 18.5 M2
- ⑧ PHÒNG VỆ SINH MASTER 4.9 M2
- ⑨ LOGIA 01 12 M2
- ⑩ LOGIA 02 5 M2
- ⑪ LOGIA 03 3.2 M2



CĂN HỘ 9 TẦNG 17-29

DIỆN TÍCH TÍNH TƯỜNG : 141.1 M²

DIỆN TÍCH THÔNG THỦY: 130.1 M²

- ① SÂN HỒ CĂN HỘ 5.2 M²
- ② PHÒNG KHÁCH - PHÒNG ĂN 37.3 M²
- ③ PHÒNG BẾP 7.2 M²
- ④ PHÒNG VỆ SINH CHUNG 4.6 M²
- ⑤ PHÒNG NGỦ 02 12.9 M²
- ⑥ PHÒNG NGỦ 03 19.3 M²
- ⑦ PHÒNG NGỦ MASTER 18.5 M²
- ⑧ PHÒNG VỆ SINH MASTER 4.9 M²
- ⑨ LOGIA 02 12 M²
- ⑩ LOGIA 03 5 M²
- ⑪ LOGIA 01 3.2 M²



CĂN HỘ 4 TẦNG 17-29

DIỆN TÍCH TİM TƯỜNG : 139.5 M2
DIỆN TÍCH THÔNG THUY: 128.9 M2

- ① SẢNH CĂN HỘ 8.3 M2
- ② PHÒNG KHÁCH - PHÒNG ĂN 32.4 M2
- ③ PHÒNG BẾP 9 M2
- ④ PHÒNG VỆ SINH CHUNG 5.3 M2
- ⑤ PHÒNG NGỦ 03 14.3 M2
- ⑥ PHÒNG NGỦ MASTER 01 16.7 M2
- ⑦ PHÒNG VỆ SINH MASTER 01 4.8 M2
- ⑧ PHÒNG NGỦ MASTER 02 14 M2
- ⑨ PHÒNG VỆ SINH MASTER 02 4.3 M2
- ⑩ LOGIA 01 12.1 M2
- ⑪ LOGIA 02 2.5 M2
- ⑫ LOGIA 03 5.2 M2



CĂN HỘ 7 TẦNG 17-29

DIỆN TÍCH TÌM TƯỜNG : 139.5 M2
DIỆN TÍCH THÔNG THỦY: 128.9 M2

- ① SÂN NHÀ CĂN HỘ 8.3 M2
- ② PHÒNG KHÁCH - PHÒNG ĂN 32.4 M2
- ③ PHÒNG BẾP 9 M2
- ④ PHÒNG VỆ SINH CHUNG 5.3 M2
- ⑤ PHÒNG NGỦ 03 14.3 M2
- ⑥ PHÒNG NGỦ MASTER 01 16.7 M2
- ⑦ PHÒNG VỆ SINH MASTER 01 4.8 M2
- ⑧ PHÒNG NGỦ MASTER 02 14 M2
- ⑨ PHÒNG VỆ SINH MASTER 02 4.3 M2
- ⑩ LOGIA 01 12.1 M2
- ⑪ LOGIA 02 2.5 M2
- ⑫ LOGIA 03 5.2 M2



CĂN HỘ 1 TẦNG 17-33

DIỆN TÍCH TİM TƯƠNG : 114.1 M2
DIỆN TÍCH THÔNG THUY : 103.8 M2

- ① SẢNH CĂN HỘ 4.7 M2
- ② PHÒNG KHÁCH - PHÒNG ĂN 30.9 M2
- ③ PHÒNG BẾP 7 M2
- ④ PHÒNG VỆ SINH CHUNG 5 M2
- ⑤ PHÒNG NGỦ 02 11 M2
- ⑥ PHÒNG NGỦ 03 15.3 M2
- ⑦ PHÒNG NGỦ MASTER 14 M2
- ⑧ PHÒNG VỆ SINH MASTER 4.9 M2
- ⑨ LOGIA 01 6.2 M2
- ⑩ LOGIA 02 4.8 M2



CĂN HỘ 10 TẦNG 17-33

DIỆN TÍCH TÌM TƯỜNG : 114.1 M2
DIỆN TÍCH THÔNG THUY : 103.8 M2

- ① SÂN CĂN HỘ 4.7 M2
- ② PHÒNG KHÁCH - PHÒNG ĂN 30.9 M2
- ③ PHÒNG BẾP 7 M2
- ④ PHÒNG VỆ SINH CHUNG 5 M2
- ⑤ PHÒNG NGỦ 02 11 M2
- ⑥ PHÒNG NGỦ 03 15.3 M2
- ⑦ PHÒNG NGỦ MASTER 14 M2
- ⑧ PHÒNG VỆ SINH MASTER 4.9 M2
- ⑨ LOGIA 01 6.2 M2
- ⑩ LOGIA 02 4.8 M2



CĂN HỘ 3 TẦNG 17-33

DIỆN TÍCH TÌM TƯỜNG : 125.4 M2
DIỆN TÍCH THÔNG THUY : 113.5 M2

- ① SẢNH CĂN HỘ 5 M2
- ② PHÒNG KHÁCH - PHÒNG ĂN 41 M2
- ③ PHÒNG BẾP 9 M2
- ④ PHÒNG VỆ SINH CHUNG 5 M2
- ⑤ PHÒNG NGỦ 03 12 M2
- ⑥ PHÒNG NGỦ 02 11.6 M2
- ⑦ PHÒNG NGỦ MASTER 16.1 M2
- ⑧ PHÒNG VỆ SINH MASTER 5 M2
- ⑨ LOGIA 01 5.8 M2
- ⑩ LOGIA 02 3 M2

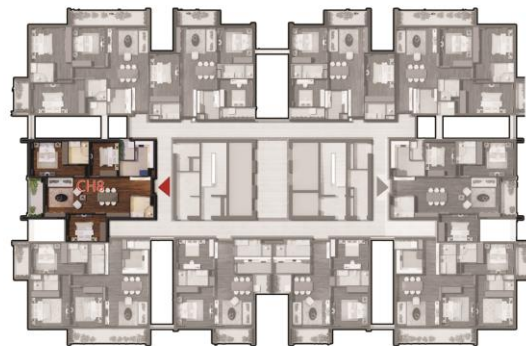


CĂN HỘ 8 TẦNG 17-33

DIỆN TÍCH TÍNH TƯỜNG : 125.4 M2

DIỆN TÍCH THÔNG THUY : 113.5 M2

- ① SÂN HỒ CĂN HỘ 5 M2
- ② PHÒNG KHÁCH - PHÒNG ĂN 41 M2
- ③ PHÒNG BẾP 9 M2
- ④ PHÒNG VỆ SINH CHUNG 5 M2
- ⑤ PHÒNG NGỦ 03 12 M2
- ⑥ PHÒNG NGỦ 02 11.6 M2
- ⑦ PHÒNG NGỦ MASTER 16.1 M2
- ⑧ PHÒNG VỆ SINH MASTER 5 M2
- ⑨ LOGIA 01 5.8 M2
- ⑩ LOGIA 02 3 M2



CĂN HỘ 4 TẦNG 30

DIỆN TÍCH TİM TƯƠNG : 139.5 M2
DIỆN TÍCH THÔNG THUY : 127.9 M2

- | | |
|-------------------------------|----------------------|
| ① SẢNH CĂN HỘ 6.3 M2 | ⑪ BAN CÔNG 03 5.5 M2 |
| ② PHÒNG ĂN 10.8 M2 | ⑫ BAN CÔNG 02 9.2 M2 |
| ③ PHÒNG KHÁCH 21.9 M2 | ⑬ BAN CÔNG 01 5 M2 |
| ④ PHÒNG BẾP 9 M2 | ⑭ LOGIA 02 6.8 M2 |
| ⑤ LOGIA 01 2.5 M2 | |
| ⑥ PHÒNG VỆ SINH 01 5.3 M2 | |
| ⑦ PHÒNG NGỦ MASTER 14 M2 | |
| ⑧ PHÒNG VỆ SINH MASTER 4.3 M2 | |
| ⑨ PHÒNG NGỦ 02 13 M2 | |
| ⑩ PHÒNG NGỦ 01 14.3 M2 | |



CĂN HỘ 7 TẦNG 30

DIỆN TÍCH TÍNH TƯỜNG : 139.5 M2
DIỆN TÍCH THÔNG THỦY: 127.9 M2

- ① SÂN HỒ CĂN HỘ 6.3 M2
- ② PHÒNG ĂN 10.8 M2
- ③ PHÒNG KHÁCH 21.9 M2
- ④ PHÒNG BẾP 9 M2
- ⑤ LOGIA 01 2.5 M2
- ⑥ PHÒNG VỆ SINH 01 5.3 M2
- ⑦ PHÒNG NGỦ MASTER 14 M2
- ⑧ PHÒNG VỆ SINH MASTER 4.3 M2
- ⑨ PHÒNG NGỦ 02 13 M2
- ⑩ PHÒNG NGỦ 01 14.3 M2
- ⑪ BAN CÔNG 03 5.5 M2
- ⑫ BAN CÔNG 02 9.2 M2
- ⑬ BAN CÔNG 01 5 M2
- ⑭ LOGIA 02 6.8 M2

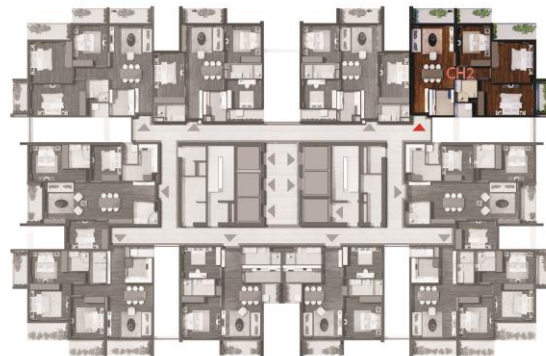


CĂN HỘ 2 TẦNG 30

DIỆN TÍCH TİM TƯỜNG : 141.1 M2

DIỆN TÍCH THÔNG THỦY: 129.7 M2

- ① SẢNH CĂN HỘ 5.2 M2
- ② PHÒNG ĂN 12.8 M2
- ③ PHÒNG KHÁCH 20.7 M2
- ④ PHÒNG BẾP 7.2 M2
- ⑤ LOGIA 01 3.2 M2
- ⑥ PHÒNG VỆ SINH 01 4.6 M2
- ⑦ PHÒNG NGỦ MASTER 19.3 M2
- ⑧ PHÒNG VỆ SINH MASTER 4.2 M2
- ⑨ BAN CÔNG 03 5.3 M2
- ⑩ PHÒNG NGỦ 02 14 M2
- ⑪ BAN CÔNG 02 8.4 M2
- ⑫ PHÒNG NGỦ 01 12.9 M2
- ⑬ BAN CÔNG 01 5.5 M2
- ⑭ LOGIA 02 6.4 M2



CĂN HỘ 9 TẦNG 30

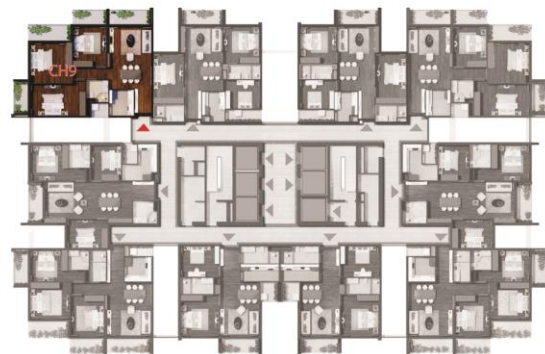
DIỆN TÍCH TÍNH TƯỜNG : 141.1 M²

DIỆN TÍCH THÔNG THỦY: 129.7 M²

- ① SÂN HỒ CĂN HỘ 5.2 M²
- ② PHÒNG ĂN 12.8 M²
- ③ PHÒNG KHÁCH 20.7 M²
- ④ PHÒNG BẾP 7.2 M²
- ⑤ LOGIA 01 3.2 M²
- ⑥ PHÒNG VỆ SINH 01 4.6 M²
- ⑦ PHÒNG NGỦ MASTER 19.3 M²
- ⑧ PHÒNG VỆ SINH MASTER 4.2 M²
- ⑨ BAN CÔNG 03 5.3 M²
- ⑩ PHÒNG NGỦ 02 14 M²
- ⑪ BAN CÔNG 02 8.4 M²
- ⑫ PHÒNG NGỦ 01 12.9 M²
- ⑬ BAN CÔNG 01 5.5 M²
- ⑭ LOGIA 02 6.4 M²



Thông tin mang tính chất minh họa



CĂN HỘ 5 TẦNG 30

DIỆN TÍCH TİM TƯỜNG : 100.6 M2
DIỆN TÍCH THÔNG THUY: 91.2 M2

- ① SẢNH CĂN HỘ 7.7 M2
- ② PHÒNG KHÁCH - PHÒNG ĂN 26.8 M2
- ③ PHÒNG BẾP 7.8 M2
- ④ PHÒNG VỆ SINH CHUNG 6 M2
- ⑤ PHÒNG NGỦ 02 12 M2
- ⑥ PHÒNG NGỦ MASTER 16.1 M2
- ⑦ PHÒNG VỆ SINH MASTER 5.4 M2
- ⑧ LOGIA 02 5.9 M2
- ⑨ LOGIA 02 3.5 M2



CĂN HỘ 6 TẦNG 30

DIỆN TÍCH TİM TƯỜNG : 100.6 M2

DIỆN TÍCH THÔNG THỦY: 91.2 M2

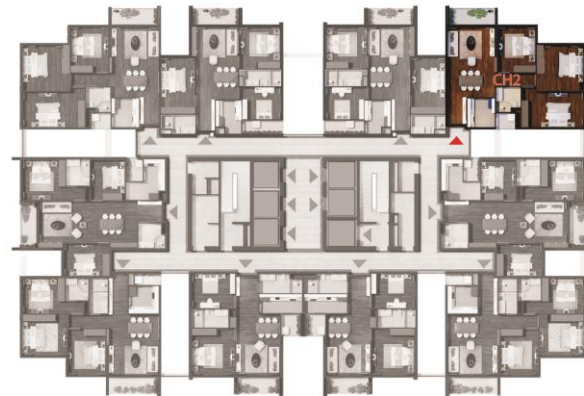
- 1 SẢNH CĂN HỘ 7.7 M2
- 2 PHÒNG KHÁCH - PHÒNG ĂN 26.8 M2
- 3 PHÒNG BẾP 7.8 M2
- 4 PHÒNG VỆ SINH CHUNG 6 M2
- 5 PHÒNG NGỦ 02 12 M2
- 6 PHÒNG NGỦ MASTER 16.1 M2
- 7 PHÒNG VỆ SINH MASTER 5.4 M2
- 8 LOGIA 02 5.9 M2
- 9 LOGIA 02 3.5 M2



CĂN HỘ 2 TẦNG 31,32,33

DIỆN TÍCH TÍNH TƯỜNG : 121 M²
DIỆN TÍCH THÔNG THUY : 110.2 M²

- ① SẢNH CĂN HỘ 5.2 M²
- ② PHÒNG KHÁCH - PHÒNG ĂN 33.2 M²
- ③ PHÒNG BẾP 7.2 M²
- ④ PHÒNG NGỦ 03 12.9 M²
- ⑤ PHÒNG VỆ SINH CHUNG 4.6 M²
- ⑥ PHÒNG NGỦ MASTER 19.3 M²
- ⑦ PHÒNG VỆ SINH MASTER 4.2 M²
- ⑧ PHÒNG NGỦ 02 14 M²
- ⑨ LOGIA 01 6.4 M²
- ⑩ LOGIA 02 3.2 M²





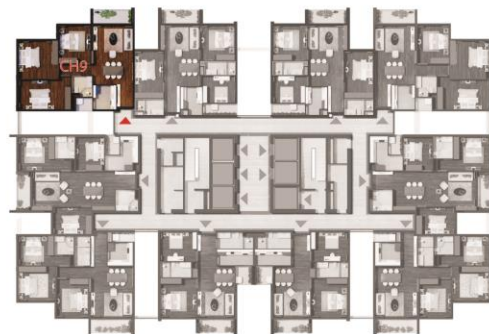
CĂN HỘ 9 TẦNG 31,32,33

DIỆN TÍCH TÍNH TƯỜNG : 121 M2
DIỆN TÍCH THÔNG THUY : 110.2 M2

- ① SÂN HỒ CĂN HỘ 5.2 M2
- ② PHÒNG KHÁCH - PHÒNG ĂN 33.2 M2
- ③ PHÒNG BẾP 7.2 M2
- ④ PHÒNG NGỦ 03 12.9 M2
- ⑤ PHÒNG VỆ SINH CHUNG 4.6 M2
- ⑥ PHÒNG NGỦ MASTER 19.3 M2
- ⑦ PHÒNG VỆ SINH MASTER 4.2 M2
- ⑧ PHÒNG NGỦ 02 14 M2
- ⑨ LOGIA 01 6.4 M2
- ⑩ LOGIA 02 3.2 M2



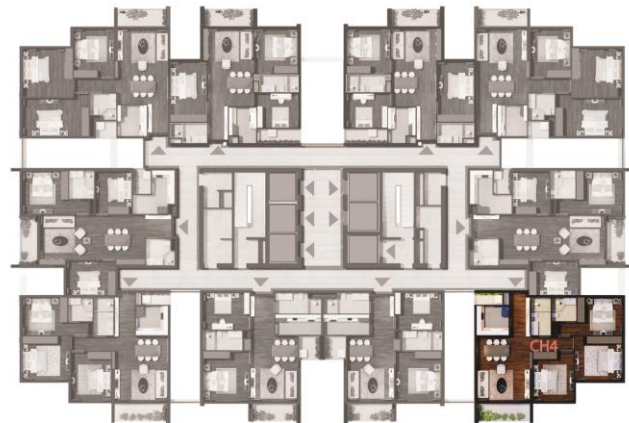
Thông tin mang tính chất minh họa



CĂN HỘ 4 TẦNG 31,32,33

DIỆN TÍCH TİM TƯƠNG : 118.8 M2
DIỆN TÍCH THÔNG THUY : 108.1 M2

- ① SẢNH CĂN HỘ 6.7 M2
- ② PHÒNG KHÁCH - PHÒNG ĂN 32.2 M2
- ③ PHÒNG BẾP 9 M2
- ④ PHÒNG VỆ SINH CHUNG 5.3 M2
- ⑤ PHÒNG NGỦ 03 14.3 M2
- ⑥ PHÒNG NGỦ 02 13 M2
- ⑦ PHÒNG NGỦ MASTER 14 M2
- ⑧ PHÒNG VỆ SINH MASTER 4.3 M2
- ⑨ LOGIA 01 6.8 M2
- ⑩ LOGIA 02 2.5 M2



CĂN HỘ 7 TẦNG 31,32,33

DIỆN TÍCH TÌM TƯỜNG : 118.8 M²

DIỆN TÍCH THÔNG THỦY: 108.1 M²

- ① SÂN CĂN HỘ 6.7 M²
- ② PHÒNG KHÁCH - PHÒNG ĂN 32.2 M²
- ③ PHÒNG BẾP 9 M²
- ④ PHÒNG VỆ SINH CHUNG 5.3 M²
- ⑤ PHÒNG NGỦ 03 14.3 M²
- ⑥ PHÒNG NGỦ 02 13 M²
- ⑦ PHÒNG NGỦ MASTER 14 M²
- ⑧ PHÒNG VỆ SINH MASTER 4.3 M²
- ⑨ LOGIA 01 6.8 M²
- ⑩ LOGIA 02 2.5 M²



Thông tin mang tính chất minh họa



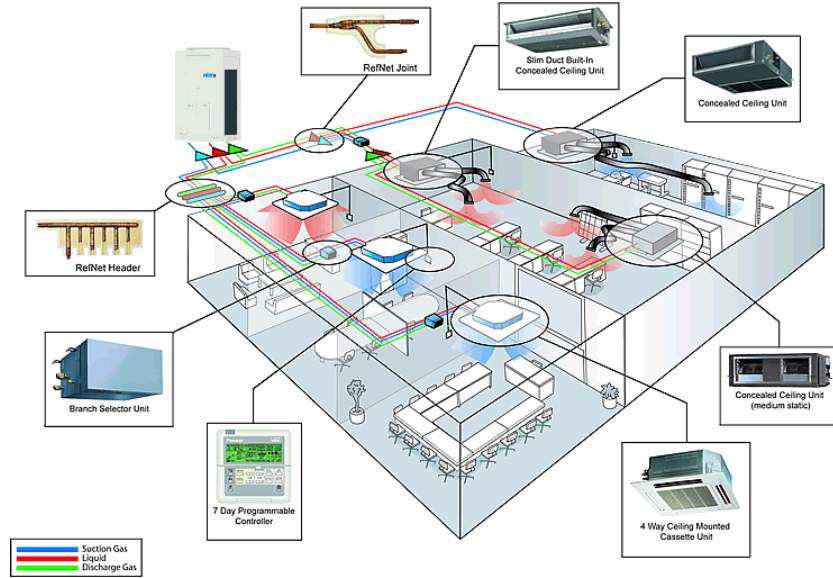
SỰ KHÁC BIỆT HỆ THỐNG TÒA NHÀ GOLD TOWER

Chủ đầu tư đã lựa chọn những trang thiết bị tiêu chuẩn châu âu được nhập khẩu từ các nước như: Thụy Sĩ, Mỹ, Hàn Quốc. Để tạo nên tòa TTTM hiện đại, đẳng cấp nhất từ trước tới nay.



- Thang máy và thang cuốn sử dụng sản phẩm của thương hiệu Schindler của Thụy Sĩ. Tốc độ 3m/s, Nội thất buồng thang đẹp sang trọng
- Hệ thống thang máy dành cho khu văn phòng được nâng cấp tính năng thông minh điều khiển điểm đến.

- Tính năng này giúp người đi thang không cần phải thao tác nhiều. Chỉ việc dùng thẻ quét qua cửa kiểm soát bên ngoài là thang máy tự động hiểu bạn cần lên tầng mấy và sẽ đưa bạn đến đúng tầng mong muốn.
- Đây là tính năng rất ưu việt hạn chế được các trường hợp nhầm lẫn tầng và đảm bảo về an ninh trật tự cao.
- Thang cuốn tốc độ cao nhưng rất an toàn vì tích hợp đầy đủ các tính năng:
 - Cảm biến chỉ chạy khi có người
 - Có thiết bị an toàn ở tâm ốp hông
 - Thang cuốn tự động dừng khi có vật bị kẹt giữa bậc thang và tâm ốp hông



- Hệ thống điều hòa trung tâm lắp đặt cho khu Thương mại và Văn phòng thương hiệu Daikin nhập khẩu Thái Lan. Và là điều hòa 2 chiều, Inverter



- Hệ thống điều hòa trong căn hộ: Phòng khách trang bị hệ thống điều hòa cục bộ âm trần nổi ống gió cho không gian phòng khách, ăn, bếp.
- Các phòng ngủ được trang bị điều hòa cục bộ gắn tường phù hợp với không gian cho các phòng ngủ,
- Tất cả đều sử dụng thương hiệu Daikin nhập khẩu trực tiếp từ Thái Lan. Và đều là loại 2 chiều Inverter tiết kiệm điện năng.



- Hệ thống máy phát điện của tòa nhà được nhập khẩu chính hãng thương hiệu đến từ Anh Quốc đảm bảo tiêu chuẩn của các nước G7
- Hệ thống đóng cắt thiết bị của tòa nhà sử dụng của hãng Mitsubishi nhập khẩu chính hãng Nhật Bản.
- Hệ thống busway của tòa nhà sử dụng thương hiệu LS nhập khẩu từ Hàn Quốc



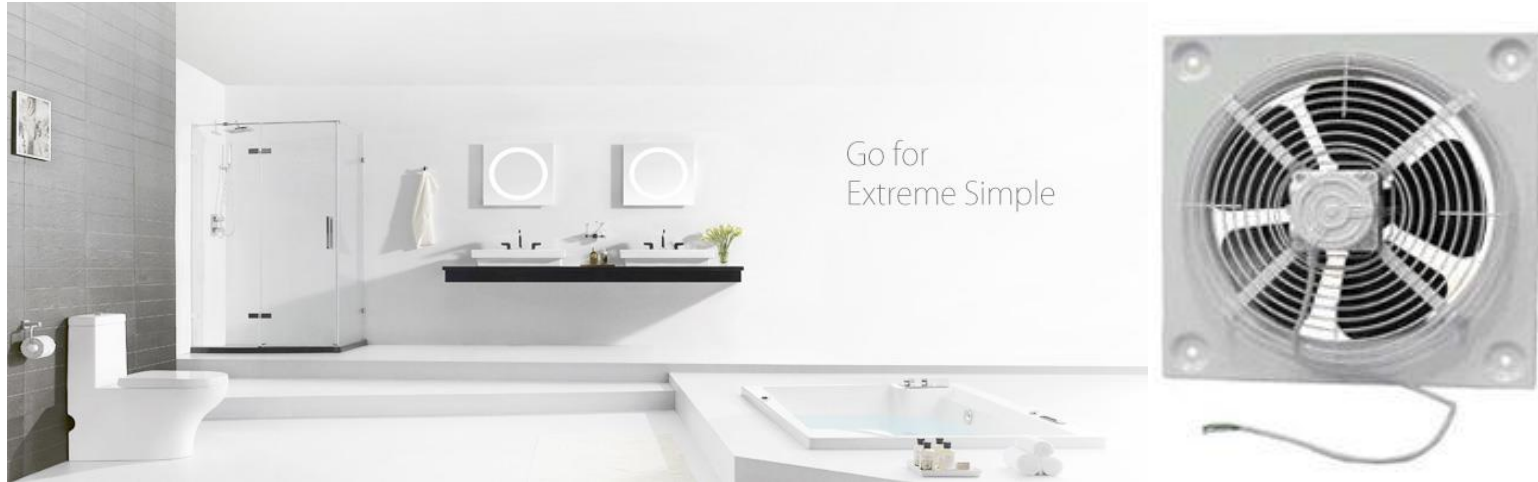
- Công tắc ổ cắm thương hiệu Simon thương hiệu của Thụy Sĩ
- Tòa nhà được lắp hệ thống chiếu sáng hoàn toàn bằng đèn Led tiết kiệm điện năng



- Trạm biến áp nhập khẩu chính hãng Hàn Quốc
- Hệ thống cáp điện và dây điện của toàn bộ hệ thống M&E của tòa nhà sử dụng 2 thương hiệu hàng đầu và đẳng cấp : Cadivi và LS.



- Hệ thống bơm thoát nước tầng hầm 3 và toàn bộ hệ thống cấp nước đề phòng khi xảy ra sự cố ngập úng : Bơm pentax và Ebara nhập khẩu nguyên chiếc từ Italia. (**Bổ sung thông số kỹ thuật và khả năng chống ngập úng tòa nhà**)
- Toàn bộ ống nhựa kỹ thuật sử dụng trong tòa nhà của thương hiệu Tiên Phong.



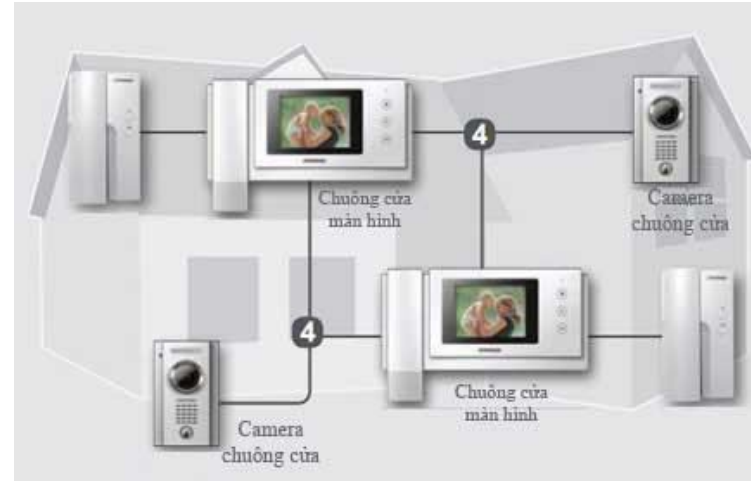
- Thiết bị vệ sinh sử dụng của Bravat (thương hiệu Đức) và TOTO thương hiệu Nhật
- Hệ thống quạt thông gió trong căn hộ và toàn bộ tòa nhà sử dụng Kruger thương hiệu Đức
- Hệ thống hút mùi của căn hộ được đưa vào trực kỹ thuật và hút lên tầng mái của tòa nhà.



- Hệ thống PCCC bao gồm hệ thống báo cháy (Fire alarm) là loại **báo cháy địa chỉ** với mức đầu tư cũng như chất lượng cao hơn hẳn loại báo cháy thông thường.
- Các thiết bị chính là hàng xuất xứ châu âu như bơm chữa cháy Wilo của Đức, tủ trung tâm báo cháy và các đầu báo Hochiki của Mỹ.



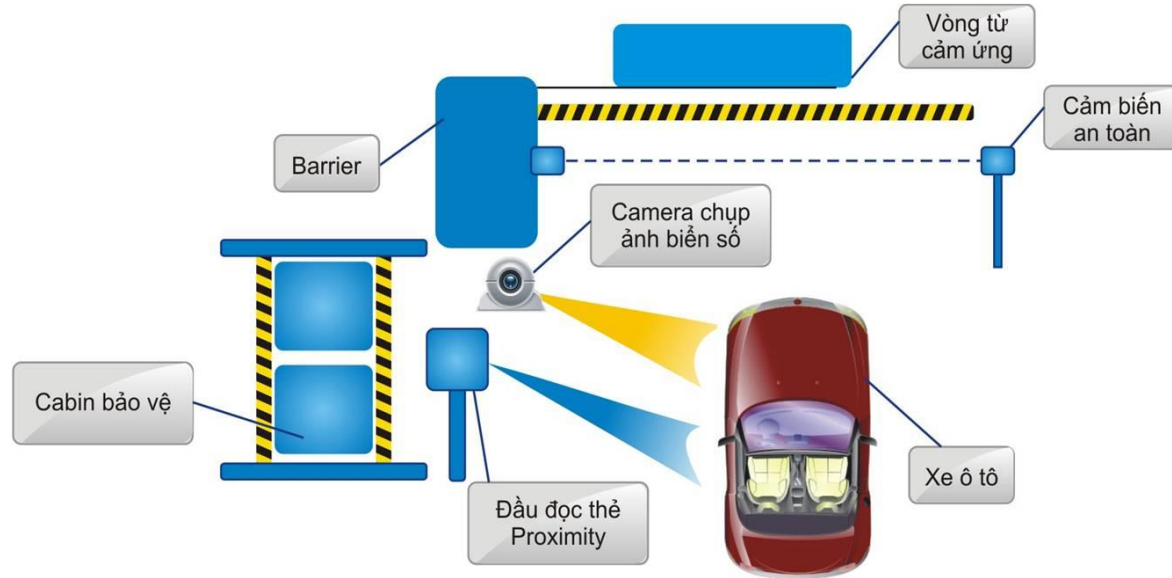
- Hệ thống Camera giám sát (CCTV)
- quan sát hoàn toàn diện tích công cộng như hành lang, thương mại, thang máy, tầng hầm và các khu vực ngoài nhà.
- Hệ thống này đảm bảo nhận diện từng người ra vào.
- Hệ thống có thương hiệu cao cấp xuất xứ từ Hàn Quốc



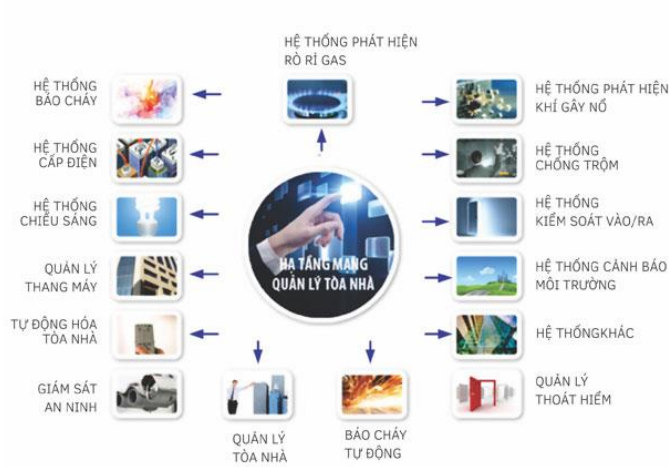
- Hệ thống Chuông cửa màn hình (Video door phone) có đầy đủ tính năng kiểm soát khách ra vào đảm bảo an ninh
- Tính năng này giúp bên ngoài muốn lên một căn hộ thì họ sẽ bấm trực tiếp nút nhấn chuông có gắn camera đặt ở cửa ra vào tại tầng hầm và tầng 1 để xác nhận với chủ căn hộ qua hình ảnh và âm thanh kết nối với nhau trong hệ thống
- Tất cả quá trình trao đàm thoại giữa khách với chủ nhà được truyền đến các màn hình ở bộ phận giám sát. (Lễ tân, bảo vệ, bộ phận kỹ thuật)



Hệ thống kỹ thuật điện nước đều được đặt trong các hộp kỹ thuật và đc tính toán sắp xếp, thi công đảm bảo các tiêu chuẩn kỹ thuật sử dụng vật liệu thân thiện, an toàn chất lượng và bền vững với thời gian.



- Hệ thống quản lý bãi đỗ xe thông minh
- có trụ màn hình led thể hiện chỗ trống
- Sử dụng hệ thống quét thẻ



- Hệ thống quản lý tòa nhà (BMS) được đầu tư dành cho những chung cư cao cấp thực sự.
- Là sản phẩm cao cấp mang thương hiệu Honeywel của Mỹ, Thụy sỹ. Đảm bảo an toàn tuyệt đối nếu như các hệ thống cơ điện khác bị lỗi.

- ✓ Hệ thống này tự động hóa việc điều khiển và giám sát lại hệ thống cơ điện khác như:
 - Giám sát và điều khiển bơm nước sinh hoạt, bơm tang áp, bơm chữa cháy
 - Quạt tăng áp, quạt hút khói hành lang, quạt hút mùi vệ sinh,
 - Cảm biến mức nước trên mái, các quạt thông gió tầng hầm, máy phát điện, các thiết bị đóng cắt tủ hạ thế....vv.
- ✓ Nếu như bất cứ một thời điểm nào của các thiết bị nói trên bị lỗi thì nó sẽ hiện rõ ngay trên màn hình điều khiển đặt tại phòng kỹ thuật và bộ phận kỹ thuật sẽ biết và xử lý ngay giúp cho tòa nhà vận hành một cách trơn tru và an toàn.



Kính tòa nhà sử dụng hệ kính màu dark blue

- Ngăn chặn tia tử ngoại
- Giảm thiểu sự truyền nhiệt
- Có khả năng cách âm, cách nhiệt cao
- Màu sắc sang trọng, cao cấp

Tạo điểm nhấn cho tòa Gold Tower thêm phần đẳng cấp.

- Toàn bộ sân vườn ốp đá sử dụng các loại vật liệu sang trọng
- Các loại cây được sử dụng để tạo ra cảnh quan xanh cho toàn bộ phần chân tòa nhà.





Tòa GOLD TOWER được trang trí hệ thống đèn led nổi bật sang trọng tạo điểm nhấn trang trí hiện đại, thu hút mọi ánh nhìn vào mỗi buổi tối.

VẬT LIỆU HOÀN THIỆN CĂN HỘ

GOLD TOWER

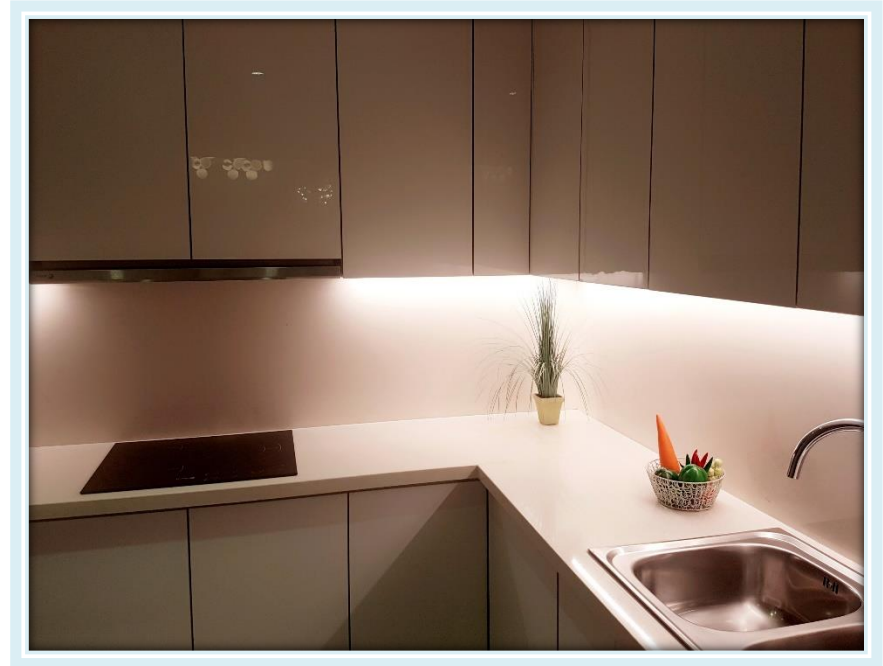
Chủ đầu tư đã lựa chọn những thương hiệu hàng đầu Việt Nam để tạo nên một căn hộ chuẩn sang khác biệt với những căn hộ thông thường.

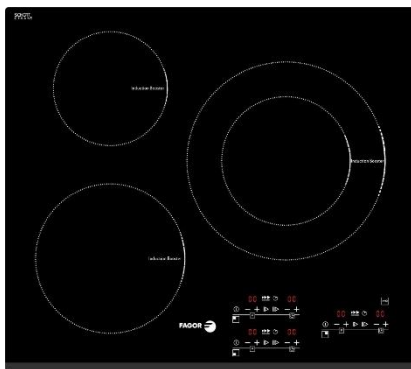


- Cửa chính được sử dụng cửa thép vân gỗ thương hiệu Galaxy, Hisung hàng đầu Việt Nam. Cửa chống cháy 60-90 phút.
- Hệ thống Chuông cửa màn hình (Video door phone) mang thương hiệu đẳng cấp COMMAX nhập khẩu chính hãng từ HÀN QUỐC
- Hệ thống khóa Samsung Smart Doorlock thông minh tích hợp 3 chức năng mã số, thẻ ra vào, khoá từ và khoá cơ.

Tủ bếp được làm từ chất liệu hàng đầu hiện nay.

- Cốt thùng tủ MDF sơn trắng theo tiêu chuẩn An Cường
- Mặt cánh tủ sử dụng chất liệu Acrylic với màu sắc phong phú có độ bóng gương 100%
- Chất liệu hiện đại có xuất xứ từ nhà sản xuất và cung cấp gỗ công nghiệp hàng đầu An Cường





Bếp từ 3 bếp “ Plus “



Máy hút mùi Super Silence
Motor



Chậu rửa 2 hồ chống tràn, chất liệu
Inox 304 cùng bộ vòi rửa đồng bộ

Thiết bị bếp sử dụng đồng bộ của nhà sản xuất Fargor thương hiệu hàng đầu của Tây Ban Nha



- Cửa gỗ cốt MDF bề mặt laminate/ cửa gỗ veneer (Chống xước chống va đập phong cách hiện đại sang trọng cao cấp nhất hiện nay)
- Phụ kiện khóa đồng bộ

Phòng tắm - Bathroom

Loại	Thương hiệu
Chậu rửa để bàn	Bravat (Đức)
Vòi chậu	Bravat (Đức)
Bồn cầu 1 khối	Bravat (Đức)
Phòng tắm đứng	Kính Hải Long, phụ kiện Hiwin
Sen tắm	Bravat (Đức)
Bình nóng lạnh	Ariston
Phụ kiện khác	HiWin,toto,bravat



Toàn bộ các phòng vệ sinh đều được bố trí với tủ lavabo chống ẩm



- Vật liệu hoàn thiện sàn: Sàn gỗ Thai one nhập khẩu từ Thái Lan độ dày 12mm
- Tủ quần áo: cốt thùng tủ MDF sơn trắng theo tiêu chuẩn An Cường, Mặt cánh tủ sử dụng chất liệu Acrylic chất liệu hiện đại.

- Trần thạch cao sử dụng hệ khung xương vĩnh tường
- Sơn hoàn thiện Dulux lau chùi hiệu quả và an toàn



- Hệ thống logia cho phòng khách, phòng ngủ, tạo cho các căn hộ nhưng không gian xanh thư giãn bên ngoài ấn tượng
- logia phơi đồ riêng biệt có hệ thống để máy giặt và giàn phơi thông minh rộng rãi và thoáng mát
- Toàn bộ hệ nhôm kính mặt ngoài, cửa lùa phòng bếp và cửa logia sử dụng hệ nhôm kính Xingfa nhập khẩu





Điều hòa Daikin



Đèn Panasonic tiết kiệm điện

- Toàn bộ hệ thống đèn điện sử dụng các loại bóng tiết kiệm điện Panasonic thương hiệu Nhật Bản
- Phòng khách trang bị hệ thống điều hòa bộ âm trần
- phòng ngủ được trang bị các điều hòa cục bộ gắn tường của Daikin 2 chiều Inverter.



- Cục nóng điều hòa được thiết kế bố trí ở phần xẻ khe cửa tòa nhà. Độ thâm mỹ cao và không mất diện tích sử dụng của căn hộ.
- Hệ thống hút mùi của căn hộ được đưa vào trục kỹ thuật và hút lên tầng mái của tòa nhà.



- Phong cách thiết kế nội thất căn hộ **Gold Tower** sử dụng phong cách thiết kế Luxury là sự kết hợp của những không gian hiện đại với thiết kế tinh tế ấn tượng có những điểm nhấn sang trọng cho từng đồ nội thất trong từng không gian.
- Thiết kế luxury là sự phát triển cao hơn nữa so với thiết kế cổ điển và tân cổ điển đem lại sự quyền quý, sang trọng và đẳng cấp cho không gian sở hữu thiết kế này.

CẢM ƠN QUÝ VỊ
ĐÃ DÀNH THỜI GIAN THEO
DÕI

