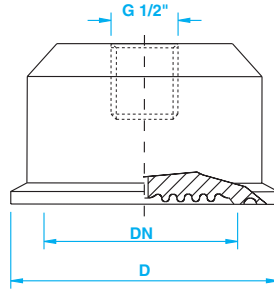


## SP7

### SEPARATORE CON ATTACCO SANITARIO CLAMP

### SEAL WITH SANITARY CLAMP CONNECTION



CAMPI SCALA / RANGES [bar]				D	DN	PN
0 / 4	0 / 6	0 / 10	0 / 16	50,5	1"	40
0 / 25	0 / 40				1 1/2"	
0 / 2,5	0 / 4	0 / 6	0 / 10 0 / 16	64	2"	40
0 / 25	0 / 40					

ATTACCO STRUMENTO: G1/2" A UNI ISO 228/1 Femmina

ATTACCO PROCESSO: sanitario con attacco clamp 1 1/2" e 2"

MATERIALI: Membrana e corpo separatore in AISI 316

OPZIONI

ATTACCO STRUMENTO: G 1/4" – 1/4" NPT – G 3/8" Femmina

INSTRUMENT CONNECTION: G1/2" A UNI ISO 228/1 Female

PROCESS CONNECTION: sanitary triclover clamp

MATERIAL: Diaphragm and body in ss. AISI 316

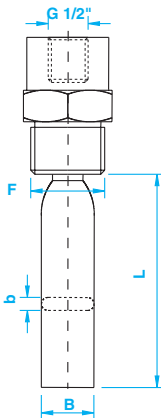
OPTION

INSTRUMENT CONNECTION: G 1/4" – 1/4" NPT – G 3/8" Female

## SP8

### SEPARATORE A SONDA

### PROBE SEAL



CAMPI SCALA / RANGES [bar]				Dimensioni / Dimension [mm]			
				F	L	b	B <sub>max</sub>
0 / 6	0 / 10	0 / 16		3/4"	100	5	23
0 / 25	0 / 40	0 / 60					
0 / 100	0 / 160	0 / 250					
0 / 400							
0 / 160	0 / 250	0 / 400		3/4"	65	6	19

ATTACCO STRUMENTO: G 1/2" A UNI ISO 228/1 Femmina

ATTACCO PROCESSO: G 3/4" A UNI ISO 228/1

MATERIALI: Membrana e corpo separatore in AISI 316

OPZIONI

ESECUZIONE A DISTANZA

con capillare in AISI 316 nudo o rivestito (max. 6 – 8 metri)

ATTACCO STRUMENTO: G 1/4" – 1/4" NPT – G 3/8" Femmina

INSTRUMENT CONNECTION: G1/2" A UNI ISO 228/1 Female

PROCESS CONNECTION: G 3/4" A UNI ISO 228/1

MATERIAL: Diaphragm and body in ss. AISI 316

OPTION

REMOTE EXECUTION

capillary in AISI 316 with or without armour (max. 6 – 8 meters)

INSTRUMENT CONNECTION: G 1/4" – 1/4" NPT – G 3/8" Female

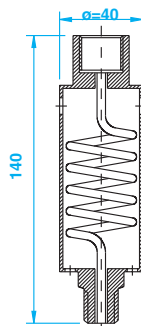
### ESTENSIONE PER ALTA TEMPERATURA

### HIGHT TEMPERATURE EXTENSION

Nel caso di montaggio diretto e con temperature del fluido di processo superiori a 150 ° C è disponibile una torretta di raffreddamento. Si tratta di una estensione da interporre tra la membrana di separazione e lo strumento misuratore con lo scopo di facilitare lo scambio termico fra l'ambiente e il liquido di riempimento del separatore.

MATERIALE: acciaio inossidabile AISI 304

LUNGHEZZA: 140 mm



For direct mounting and with process fluid temperature over 150 ° C it is available a cooling element. It is an extension to put between the seal diaphragm and the gauge in order to facilitate the termic exchange between the ambient and the filling liquid of the seal.

MATERIAL: stainless steel AISI 304

LENGTH: 140 mm.